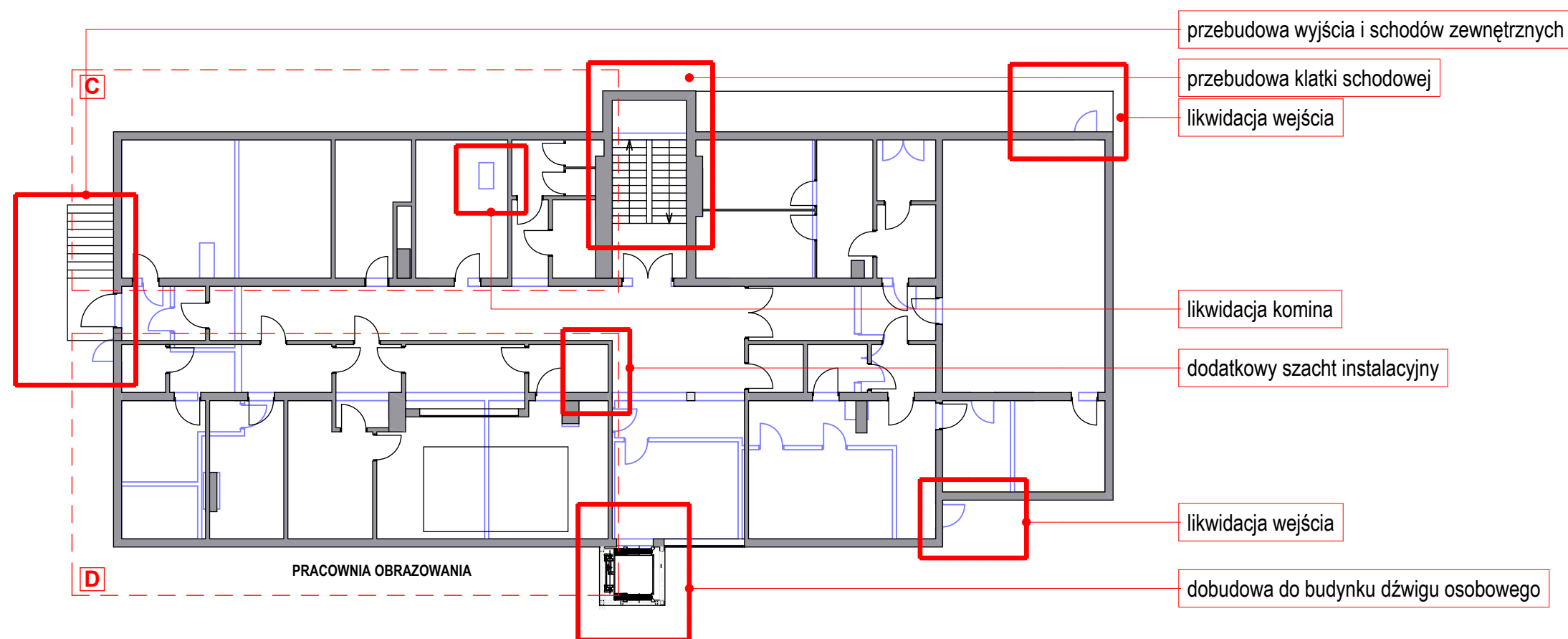



PIWNICA - INWENTARYZACJA STAN ISTNIEJĄCY



PIWNICA - INWENTARYZACJA + PROJEKT

Inwestor: URZĄD MIEJSKI GMINY KŁECKO ul. Dworcowa 14, 62-270 Kłecko	Projektant:  PP.MG	Pracownia Projektowa Mariusz Gramowski, ul. Ostroroga 2/1, 60-349 Poznań kom. 509 500 043	Tytuł projektu: OŚRODEK ZDROWIA Z ZESPOŁEM GABINETÓW SPECJALISTYCZNYCH KŁECKO, UL. SŁONECZNA	Status projektu: Koncepcja wstępna		Nazwa rysunku: PIWNICA - ZAKRES PRZEBUDOWY	
				Data:	Brana:	Skala:	Numer rysunku:
				KWIECIEŃ 2022	ARCHITEKTURA		01A