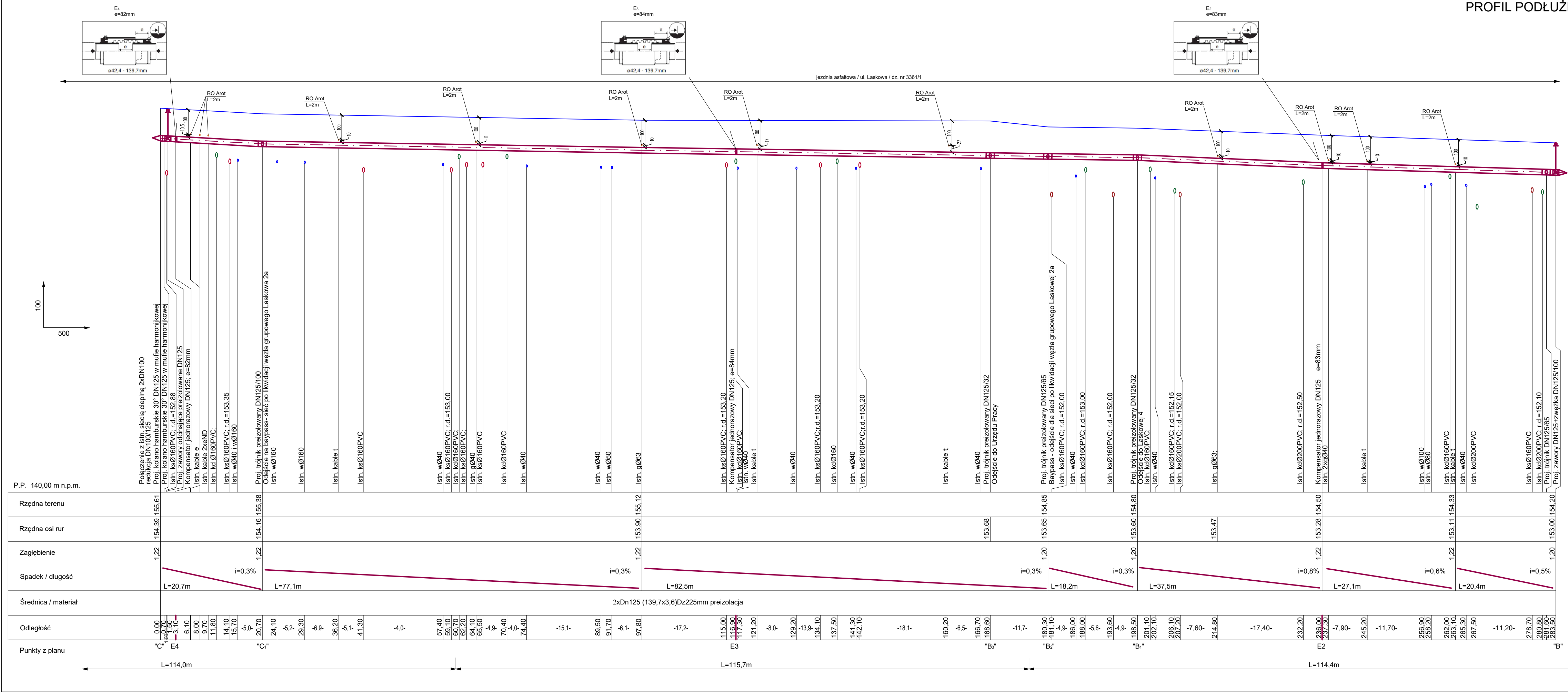


PROFIL PODŁUŻNY OSIEDLOWEJ SIECI CIEPŁOWNICZEJ
skala 1:100/500



LEGENDA

- projektowana osiedlowa sieć ciepłownicza
- poziom terenu
- "B", "C"
- punkty charakterystyczne
- E2,3,4
- kompensator jednorazowy

UWAGA

Przed przystąpieniem do prac wykonawczych, w miejscach newralgicznych, wykonać odkrywkę i sprawdzić rzędne istniejącego uzbrojenia podziemnego. W przypadku wystąpienia kolizji projektowanej rzędnej sieci ciepłowniczej z istniejącą infrastrukturą podziemną, przewody ciepłownicze należy ułożyć poniżej istniejącego uzbrojenia.

| | | |
|--|---|---|
| celsium <small>o s.p. z ograniczoną odpowiedzialnością</small> | | ul.11 Listopada 7 26-110 Skarżysko-Kamienna; tel.41 252 89 80, e-mail:celsium@celsium.pl |
| INWESTOR: | Gmina Grójec ul. Józefa Piłsudskiego 47; 05-600 Grójec | |
| TEMAT: | Przebudowa osiedlowej sieci ciepłowniczej zlokalizowanej w ulicy Laskowej, w Grójcu II etap | |
| LOKALIZACJA: | ul. Laskowa, dz. nr ewid.: 3361/1; obr. 0001 w Grójcu | |
| FAZA: | Projekt Budowlany | Skala: 1:100/500 |
| BRANŻA: | Sanitarna | Data: 03.2021 r. |
| PRZEDMIOT OPRACOWANIA: | Profil podłużny przebudowy osiedlowej sieci ciepłowniczej - etap II | Nr rys: 3 |
| PROJEKTOWAŁ: | mgr inż. Urszula Salek, nr upr. SWK/0209/POOS/13, sp. sanitarna | |
| OPRACOWAŁ: | mgr inż. Dawid Pękala | |
| SPRAWDZIŁ: | mgr inż. Cezary Trochimiuk, nr upr. KI-258/91, sp. sanitarna | |

Wszelkie prawa wynikające z Ustawy o prawie autorskim i prawach pokrewnych są zastrzeżone. Kopiowanie, edycja, udostępnianie rysunku w całości bądź w części bez pisemnej zgody Celsium zabronione.