

CZĘŚĆ ISTNIEJĄCA
FUNDAMENTY I ŚCIANY DO POZIOMU + 3,00
WYKONANO NA PODSTAWIE POZWOLENIA
NA BUDOWĘ Z DN. 08.03.2023, NR 125/2023,
NR REJESTRU BiA.6740.859.2022.PD

CZĘŚĆ ISTNIEJĄCA

ZESTAWIENIE POWIERZCHNI UŻYTKOWEJ:

CZĘŚĆ ISTNIEJĄCA:

1. Garaż	60,57 m2
2. Sala bankietowa	129,08 m2
3. Kuchnia	30,63 m2
4. Chłodnia	4,27 m2
5. WC	1,10 m2
6. WC	2,22 m2
7. Korytarz	3,81 m2
8. Klatka schodowa	1,43 m2
9. Pom. gospodarcze	1,11 m2

RAZEM 234,22m2

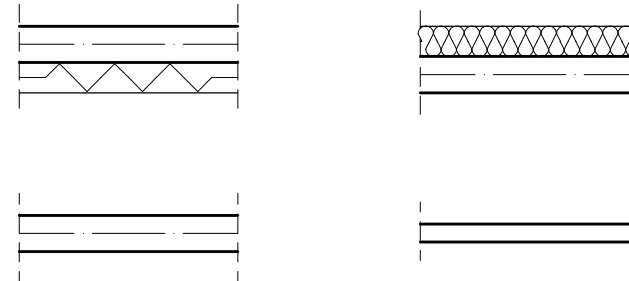
CZĘŚĆ PROJEKTOWANA:

10. Garaż	81,25 m2
11. Komunikacja	14,77 m2
12. Pom. socjalne	15,59 m2
13. Pom. gospodarcze	15,59 m2
14. Szatnia	8,52 m2
15. Umywalnia	2,62 m2
16. WC	2,97 m2
17. Toaleta	2,20 m2
18. Prysznic	2,20 m2

RAZEM: 163,40 m2

LEGENDA:

ŚCIANY PROJEKTOWANE:



ŚCIANY ISTNIEJĄCE:



OTWÓR DO
ZAMUROWANIA

ŚCIANA DO
WYBURZENIA

ROZBUDOWA I PRZEBUDOWA BUDYNKU OSP

Rysunek:	R Z U T P A R T E R U	ARCHITEKTURA
Inwestor:	OSP W BOGLEWICACH	Nr rys. A1
Adres inwestycji:	jedn. ewidencyjna: obręb ewidencyjny: dz. nr ewidencyjny:	140808_2 Jasieniec 0002 Boglewice 89
Data opracowania:	Data oprac.: Imię i nazwisko: Projektant arch. mgr inż. mgr inż. Patrycja Belicka	Kwiecień 2024 r. Nr uprawnień: MA/KK/058/02 MA/067/21
Skala:	1:50	Podpis: