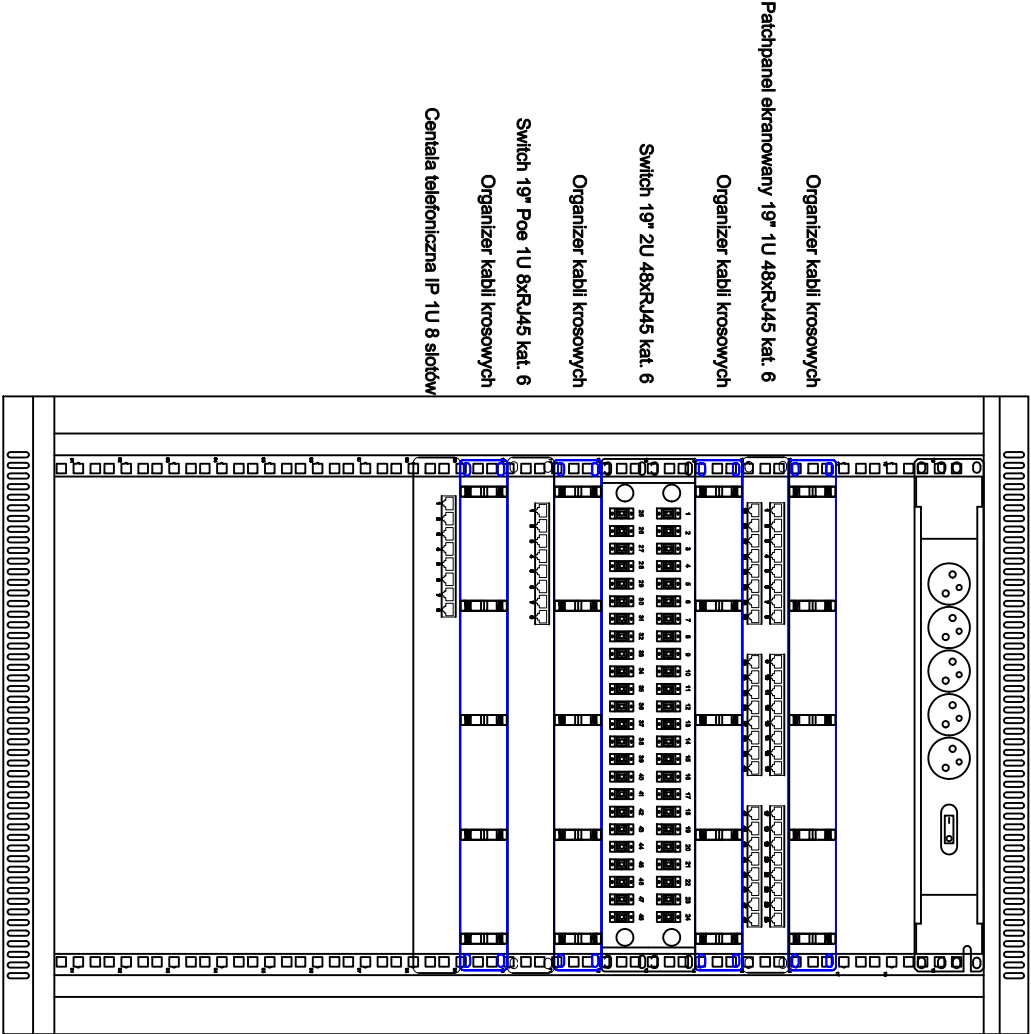
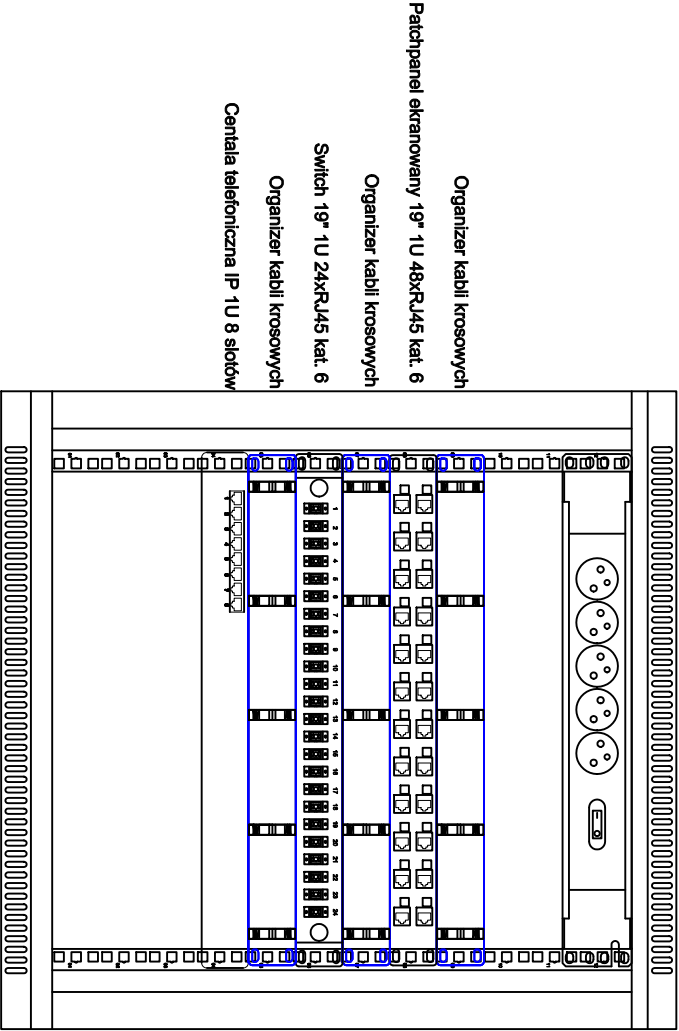



PD1 19" 18U
wisząca



PD2 19" 12U
wisząca



FAZA: PROJEKT TECHNICZNY			
TYTUŁ: Budowa budynku warsztatów terapii zajęciowej i nauki przy ulicy Pasaż Duplickiego, obejmującej działki nr. ew.: 976 /126 oraz 976 /18, obręb Chodaków.			
ADRES INWESTYCJI: Sochaczew, Pasaż Duplickiego, działki nr. ew.: 976 /126 i 976 /18, obręb 01 Chodaków, gmina Sochaczew			
INWESTOR: Powiat Sochaczewski ul. marsz. J. Piłsudskiego 65 96-500 Sochaczew			
JEDNOSTKA PROJEKTOWA:  BBC Best Building Consultants Sp. z o.o. Sp.k Al. Jerozolimskie 155 02-326 Warszawa e-mail: biuro@bbcconsultants.pl			
PROJEKTANT	mgr inż. Michał Śniepowośł nr upr. MAZ/0038/PWOE/10 w specjalności inst. elektrycznej		
SPRAWDZAJĄCY	mgr inż. Marcin Szczepieleski nr upr. MAZ/0280/PWBE/15 w specjalności inst. elektrycznej		
NAZWA RYSUNKU: Instalacje niskoprądowe - schemat LAN			
BRANŻA: ELEKTRYCZNA	NUMER RYSUNKU:	PT_JE_17	
TOM:	SKALA:	DATA:	REWIZJA:
	-	01.2022	00