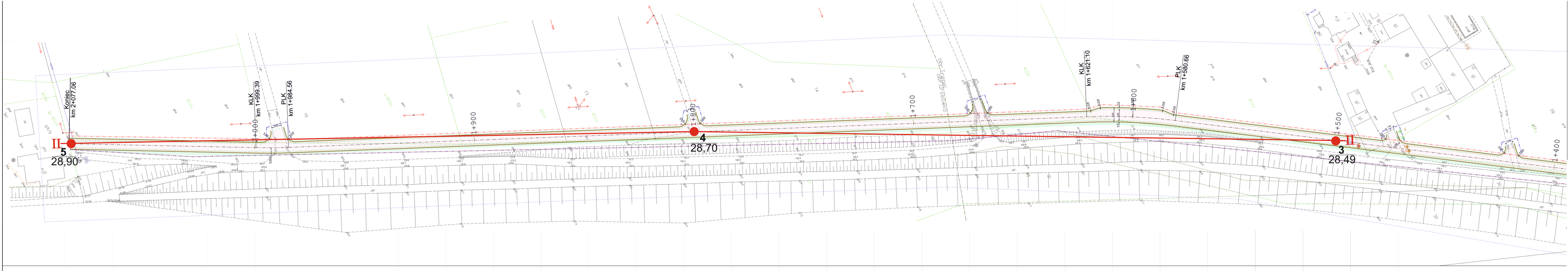


MAPA SYTUACYJNO - WYSOKOŚCIOWA

skala 1 : 1000

Arkusz nr 2



- Projektowana nawierzchnia jezdni asfaltowej
- Projektowana nawierzchnia podłoża z kruszki
- Projektowana zieleń drogi
- Kuźle - elementy do prototypu, regulacji lub wymiany
- Drzewa przemieszczane do wykopu
- Granica działki drogowej
- Granica inwestycji - podział działki
- Granica inwestycji - zakres projektu
- Czasowe zajęcie działki - zakres robót

Objaśnienia:

- otwór badawczy
- 3 numer otworu badawczego
- 28,49 rzędna otworu badawczego
- II—II przekrój hydrogeologiczny

GEOTECHNICA - Toruń, ul. Kościuszki 49d, tel (0-56) 655-80-40				
Obiekt	Budowa i modernizacja drogi dojazdowej do gruntów rolnych w obrębie geodezyjnym Trępel i Grabówko			
Rodzaj opracowania	Dokumentacja hydrogeologiczna			
Opracowała	mgr inż.A.Pustulka		Data	VI-2022r. Zał. nr 1/2.2 Ark.nr 2