

UCHWAŁA NR XCIV/811/2023
RADY MIEJSKIEJ GÓRY KALWARII
z dnia 26 kwietnia 2023 r.

w sprawie przystąpienia do sporządzenia miejscowego planu zagospodarowania
przestrzennego dla fragmentu wsi Mikówiec – część 3

Na podstawie art. 18 ust. 2 pkt 15 ustawy z dnia 8 marca 1990 r. o samorządzie gminnym (Dz. U. z 2023 r. poz. 40 i 572) w związku z art. 14 ust. 1 i 2 ustawy z dnia 27 marca 2003 r. o planowaniu i zagospodarowaniu przestrzennym (Dz. U. z 2022 r. poz. 503, 1846, 2185, 2747; z 2023 r. poz. 553) uchwała się, co następuje:

§ 1. Przystępuje się do sporządzenia miejscowego planu zagospodarowania przestrzennego dla fragmentu wsi Mikówiec – część 3.

§ 2. Granice obszaru objętego przystąpieniem do sporządzenia planu określa załącznik do uchwały.

§ 3. Wykonanie Uchwały powierza się Burmistrzowi Miasta i Gminy Góra Kalwaria.

§ 4. Uchwała wchodzi w życie z dniem podjęcia.

Przewodnicząca Rady Miejskiej

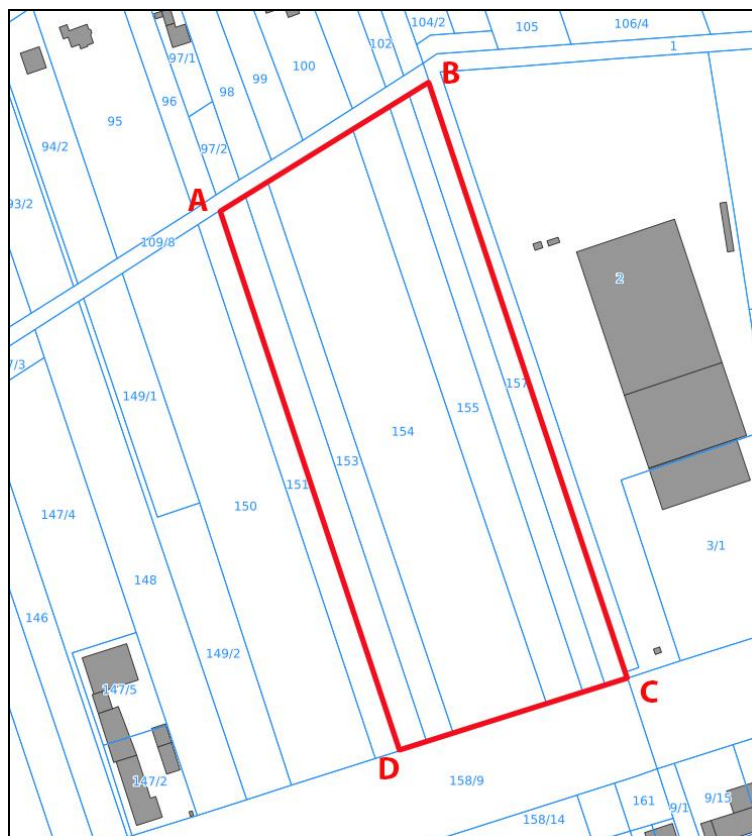
Aleksandra Fedynicz-Komosa

Załącznik

do Uchwały Nr XCIV/811/2023

Rady Miejskiej Góry Kalwarii

z dnia 26 kwietnia 2023 r.



Granica obszaru ABCD-A sporządzenia miejscowego planu zagospodarowania przestrzennego

A-B – północne granice dz. ew. nr: 152, 153, 154, 155, 156, 157 (obręb Mikówiec)

B-C – wschodnia granica dz. ew. nr 157 (obręb Mikówiec)

C-D – południowe granice dz. ew. nr 157, 156, 155, 154, 153, 152

D-A – zachodnia granica dz. ew. nr 152 (obręb Mikówiec)

Uzasadnienie

do uchwały w sprawie przystąpienia do sporządzenia miejscowego planu zagospodarowania przestrzennego dla fragmentu wsi Mikówiec – część 3

Dla obszaru objętego sporządzeniem miejscowego planu zagospodarowania przestrzennego dla fragmentu wsi Mikówiec – część 3 obowiązuje miejscowy plan zagospodarowania przestrzennego dla fragmentu wsi Mikówiec – część 1, przyjęty uchwałą Nr 445/XXXIV/2005 Rady Miejskiej w Górze Kalwarii z dnia 13 lipca 2005 r. (Dz. Urz. Woj. Maz. z 2005 r., poz. 7168).

Przystąpienie do sporządzenia ww. planu spowodowane jest koniecznością wprowadzenia zmian w zakresie zasad kształtowania zabudowy i wskaźników zagospodarowania terenu zgodnie z oczekiwaniami właścicieli terenów oraz kierunkami zagospodarowania przestrzennego wytyczonymi w *Studium uwarunkowań i kierunków zagospodarowania przestrzennego miasta i gminy Góra Kalwaria* (uchwała nr LVIII/635/2014 z dnia 27.06.2014 r.) oraz obowiązującymi przepisami.