

UCHWAŁA NR XC/785/2023
RADY MIEJSKIEJ GÓRY KALWARII
z dnia 22 lutego 2023 r.

zmieniająca uchwałę w sprawie przystąpienia do sporządzenia miejscowego planu zagospodarowania przestrzennego dla fragmentu miasta Góra Kalwaria – teren pomiędzy ulicami Rybie i Zakalwaria cz. I

Na podstawie art. 18 ust. 2 pkt 15 ustawy z dnia 8 marca 1990 r. o samorządzie gminnym (Dz. U. z 2023 r. poz. 40) w związku z art. 14 ust. 1 i 2 ustawy z dnia 27 marca 2003 r. o planowaniu i zagospodarowaniu przestrzennym (Dz. U. z 2022 poz. 503, 1846, 2185; z 2023 r. poz. 2747) uchwala się, co następuje:

§ 1. W uchwale Nr LXXVIII/688/2022 Rady Miejskiej Góry Kalwarii z dnia 31 sierpnia 2022 r. w sprawie przystąpienia do sporządzenia miejscowego planu zagospodarowania przestrzennego dla fragmentu miasta Góra Kalwaria – teren pomiędzy ulicami Rybie i Zakalwaria cz. I, zmienia się załącznik z opisem granic przystąpienia do sporządzenia miejscowego planu zagospodarowania przestrzennego, który otrzymuje brzmienie określone w załączniku do niniejszej uchwały.

§ 2. Wykonanie Uchwały powierza się Burmistrzowi Miasta i Gminy Góra Kalwaria.

§ 3. Uchwała wchodzi w życie z dniem podjęcia.

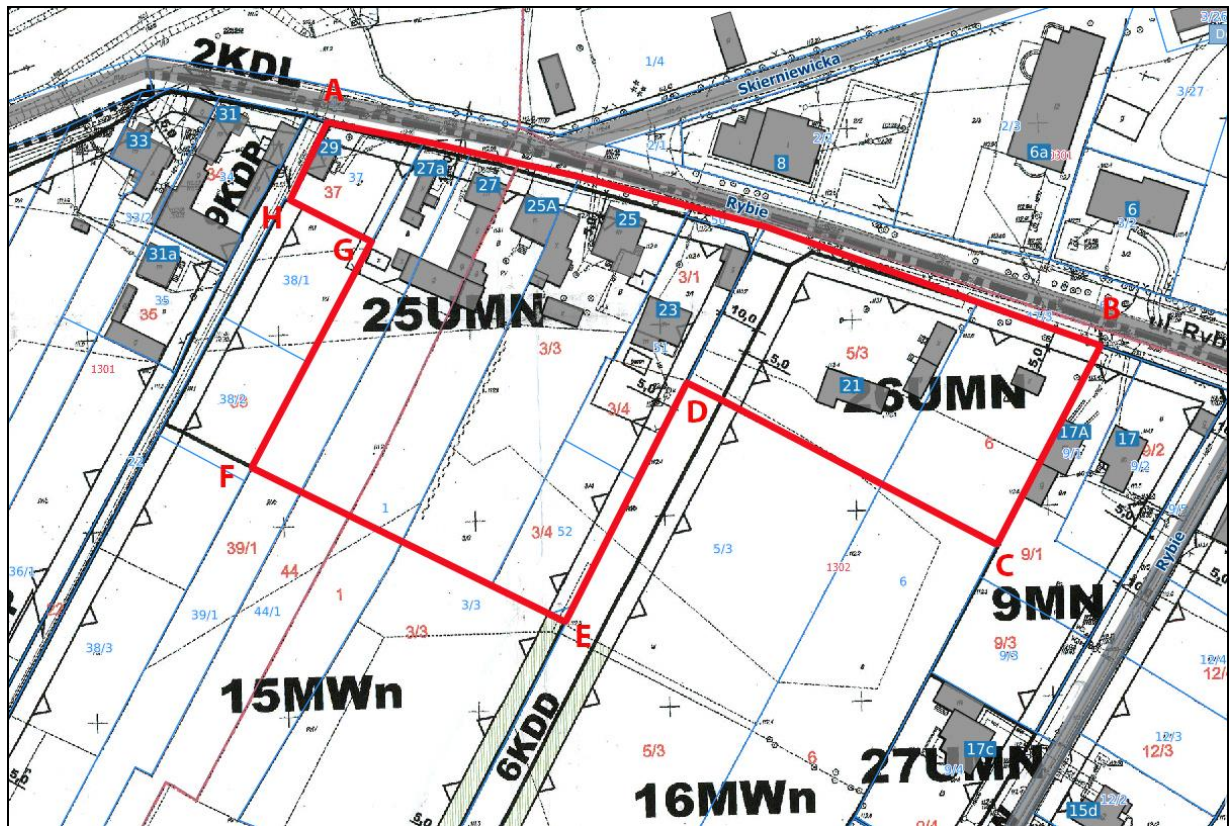
Przewodnicząca Rady Miejskiej
Aleksandra Fedynicz-Komosa

Załącznik

do Uchwały Nr XC/785/2023

Rady Miejskiej Góry Kalwarii

z dnia 22 lutego 2023 r.



Granice sporządzenia miejscowego planu zagospodarowania przestrzennego stanowi obszar ABCDEFGH-A:

AB – północne granice dz. ew. nr: 37, 39/1, 44/1 (obręb 13-01 Góra Kalwaria) oraz północne granice dz. ew. nr: 1, 3/3, 50, 5/3, 6 (obręb 13-02 Góra Kalwaria);

BC – fragment wschodniej granicy dz. ew. nr 6 (obręb 13-02 Góra Kalwaria);

CD – południowa linia rozgraniczająca terenu 26UMN w uchwale nr LV/607/2014 Rady Miejskiej Góry Kalwarii z dnia 29 kwietnia 2014 r. (Dz. Urz. Woj. Maz. z 2014 r. poz. 4775, 5668) wraz z przedłużeniem jej do wschodniej granicy dz. ew. nr 51 (obręb 13-02 Góra Kalwaria);

DE – fragment wschodniej granicy dz. ew. nr 51, wschodnia granica dz. ew. nr 52 (obręb 13-02 Góra Kalwaria) wraz z jej przedłużeniem do południowej linii rozgraniczającej terenu 25UMN w uchwale nr LV/607/2014 Rady Miejskiej Góry Kalwarii z dnia 29 kwietnia 2014 r. (Dz. Urz. Woj. Maz. z 2014 r. poz. 4775, 5668);

EF – fragment południowej linii rozgraniczającej teren 25UMN z terenem 15MWn w uchwale nr LV/607/2014 Rady Miejskiej Góry Kalwarii z dnia 29 kwietnia 2014 r. (Dz. Urz. Woj. Maz. z 2014 r. poz. 4775, 5668);

FG – fragment zachodniej granicy dz. ew. nr 39/1 (obręb 13-02 Góra Kalwaria);

GH – południowa granica dz. ew. nr 37 (obręb 13-02 Góra Kalwaria);

HA - zachodnia granica dz. ew. nr 37 (obręb 13-02 Góra Kalwaria).

Uzasadnienie

do uchwały zmieniającej uchwałę w sprawie przystąpienia do sporządzenia miejscowego planu zagospodarowania przestrzennego dla fragmentu miasta Góra Kalwaria – teren pomiędzy ulicami Rybie i Zakalwaria cz. I

Zmiana załącznika graficznego do uchwały Nr LXXVIII/688/2022 Rady Miejskiej Góry Kalwarii z dnia 31 sierpnia 2022 r. w sprawie przystąpienia do sporządzenia miejscowego planu zagospodarowania przestrzennego dla fragmentu miasta Góra Kalwaria – teren pomiędzy ulicami Rybie i Zakalwaria, spowodowana jest koniecznością ograniczenia obszaru sporządzania planu miejscowego z uwagi na brak możliwości zapewnienia dostępu dz. ew. o nr: 38/1 i 38/2 (obręb 13-02 Góra Kalwaria) do drogi publicznej w ramach wskazanego obszaru opracowania planu.

Obsługa komunikacyjna dla obszaru, dla którego odstępuje się od realizacji przedmiotowego planu, zostanie zapewniona na podstawie odrębnej, aktualnie prowadzonej, procedury sporządzania zmiany miejscowego planu zagospodarowania przestrzennego dla fragmentu miasta Góra Kalwaria – teren pomiędzy ulicami Rybie i Zakalwaria (sporządzanego na podstawie uchwały intencyjnej nr LXIV/586/2022 z dnia 26.01.2022 r., zmienionej uchwałą nr LXXVIII/687/2022 z dnia 31.08.2022 r.).