

UCHWAŁA NR LXXXVIII/767/2023

RADY MIEJSKIEJ GÓRY KALWARII

z dnia 25 stycznia 2023 r.

w sprawie przystąpienia do sporządzenia miejscowego planu zagospodarowania przestrzennego dla fragmentu miasta Góra Kalwaria – rejon ul. Leśnej

Na podstawie art. 18 ust. 2 pkt 15 ustawy z dnia 8 marca 1990 r. o samorządzie gminnym (Dz. U. z 2023 r. poz. 40) w związku z art. 14 ust. 1 i 2 ustawy z dnia 27 marca 2003 r. o planowaniu i zagospodarowaniu przestrzennym (Dz. U. z 2022 r. poz. 503, 1846, 2185, z 2023 r. poz. 2747) uchwała się, co następuje:

§ 1. Przystępuje się do sporządzenia miejscowego planu zagospodarowania przestrzennego dla fragmentu miasta Góra Kalwaria – rejon ul. Leśnej.

§ 2. Granice obszaru objętego planem określa załącznik do uchwały.

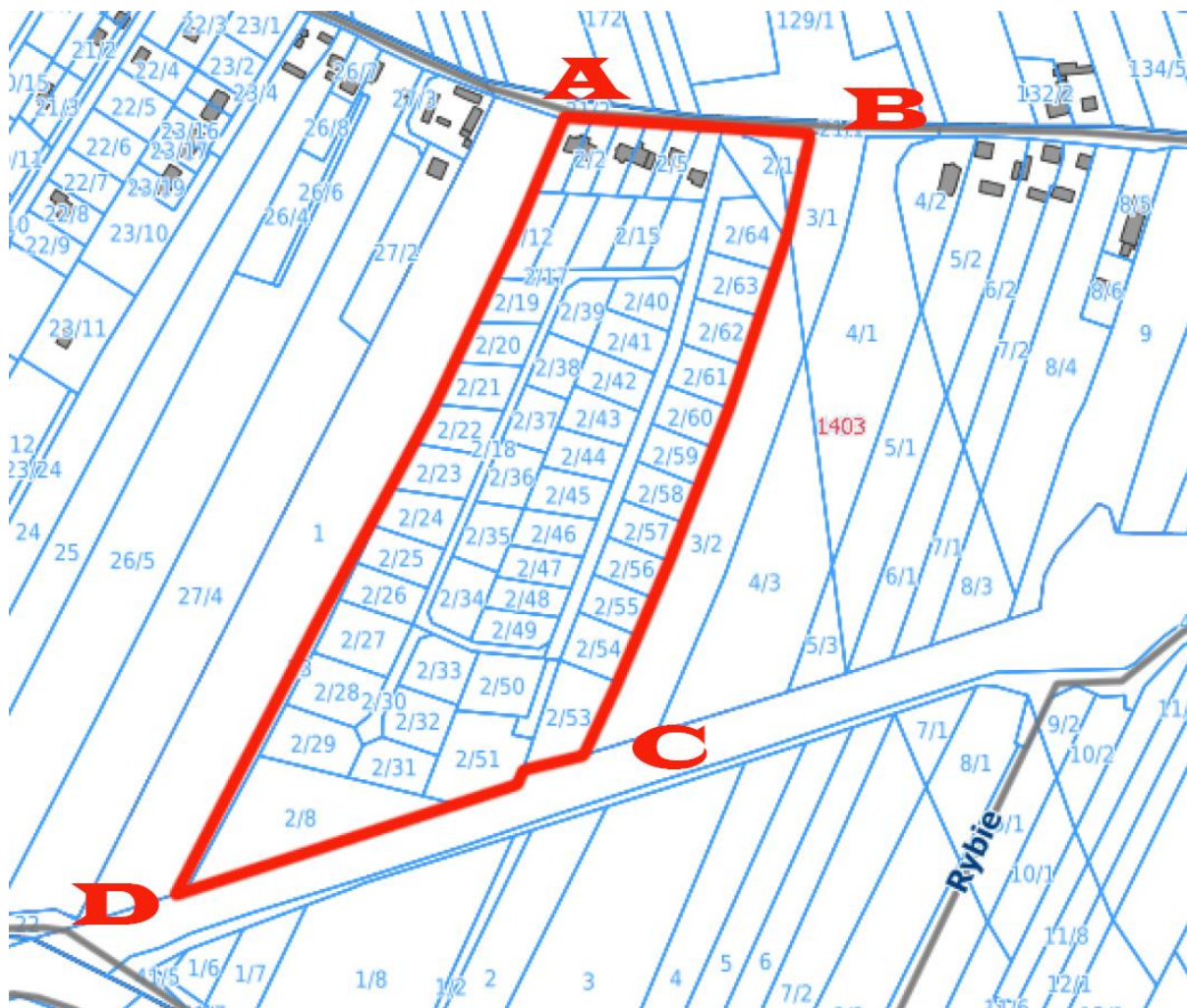
§ 3. Wykonanie Uchwały powierza się Burmistrzowi Miasta i Gminy Góra Kalwaria.

§ 4. Uchwała wchodzi w życie z dniem podjęcia.

Przewodnicząca Rady Miejskiej

Aleksandra Fedynicz-Komosa

Załącznik
do Uchwały Nr LXXXVIII/767/2023
Rady Miejskiej Góry Kalwarii
z dnia 25 stycznia 2023 r.



Granica przystąpienia do sporządzenia miejscowego planu zagospodarowania przestrzennego:

A-B – północna granica działek ew. o nr: 2/1, 2/2, 2/3, 2/4, 2/5, 2/6, 2/66, 2/10 (obręb geodezyjny 14-03 miasta Góra Kalwaria);

B-C – zachodnia granica działek ew. o nr: 3/1, 3/2 (obręb geodezyjny 14-03 miasta Góra Kalwaria);

C-D – południowa granica działki ew. nr: 2/53, fragment wschodniej granicy działki ew. nr 2/51, wschodnio-południowe granice działek ew. o nr: 2/51, 2/8, 23 (obręb geodezyjny 14-03 miasta Góra Kalwaria);

D-A – wschodnia granica działki nr 1 (obręb geodezyjny 14-03 miasta Góra Kalwaria).

Uzasadnienie

do uchwały w sprawie przystąpienia do sporządzenia miejscowego planu zagospodarowania przestrzennego dla fragmentu miasta Góra Kalwaria – rejon ul. Leśnej

Dla terenu objętego uchwałą o przystąpieniu do sporządzenia miejscowego planu zagospodarowania przestrzennego dla fragmentu miasta Góra Kalwaria – rejon ul. Leśnej, obowiązuje *zmiana miejscowego planu ogólnego zagospodarowania przestrzennego miasta Góry Kalwarii i jego strefy podmiejskiej uchwalonego w dniu 25.10.1994 r. (uchwała Nr 31/IV/94 Rady Miejskiej w Górze Kalwarii, opublikowana w Dzienniku Urzędowym Województwa Warszawskiego z 1994 r. Nr 23 poz. 814 z późniejszymi zmianami)* opublikowana w Dz. Urz. Woj. Maz. Nr 9 poz. 91 z 25.01.2001 r.

Ustalenia, parametry zabudowy oraz przeznaczenia terenów w obowiązującym planie, uniemożliwiają właścicielowi terenu, którego w znacznym obszarze jest Gmina, gospodarowanie terenem oraz realizację planowanego zamierzenia inwestycyjnego. Sporządzenie nowego planu dla tego terenu spełni oczekiwania właściciela w zakresie jego możliwości zagospodarowania, co będzie miało wpływ na jego rozwój. Ustalenia planu zostaną określone zgodnie z kierunkami zagospodarowania przestrzennego wytyczonymi w *Studium uwarunkowań i kierunków zagospodarowania przestrzennego miasta i gminy Góra Kalwaria* (uchwała nr LVIII/635/2014 z dnia 27.06.2014 r.) oraz obowiązującymi przepisami.