

UCHWAŁA NR LXXXIV/732/2022
RADY MIEJSKIEJ GÓRY KALWARII
z dnia 30 listopada 2022 r.

w sprawie przystąpienia do sporządzenia zmiany miejscowego planu zagospodarowania przestrzennego dla fragmentu miasta Góra Kalwaria – osiedla Parcela

Na podstawie art. 18 ust. 2 pkt 15 ustawy z dnia 8 marca 1990 r. o samorządzie gminnym (Dz. U. z 2022 r. poz. 559, 1005, 1079 i 1561) w związku z art. 14 ust. 1 i 2 oraz art. 27 ustawy z dnia 27 marca 2003 r. o planowaniu i zagospodarowaniu przestrzennym (Dz. U. z 2022 r. poz. 503, 1846 i 2185) uchwała się, co następuje:

§ 1. Przystępuje się do sporządzenia zmiany miejscowego planu zagospodarowania przestrzennego dla fragmentu miasta Góra Kalwaria – osiedla Parcela, przyjętego uchwałą Nr XXIX/323/2012 Rady Miejskiej Góry Kalwarii z dnia 28 sierpnia 2012 r. (Dz. Urz. Woj. Maz. 2012 r. poz. 6373).

§ 2. Sporządzenie zmiany miejscowego planu zagospodarowania przestrzennego dla fragmentu miasta Góra Kalwaria - osiedla Parcela dotyczyć będzie części tekstowej dla terenu oznaczonego symbolem D.6.MN w zakresie wskaźników i zasad kształtowania zabudowy dotyczących powierzchni oraz szerokości frontu działki budowlanej.

§ 3. Granice obszaru objętego zmianą planu określa załącznik do uchwały.

§ 4. Wykonanie Uchwały powierza się Burmistrzowi Miasta i Gminy Góra Kalwaria.

§ 5. Uchwała wchodzi w życie z dniem podjęcia.

Przewodnicząca Rady Miejskiej

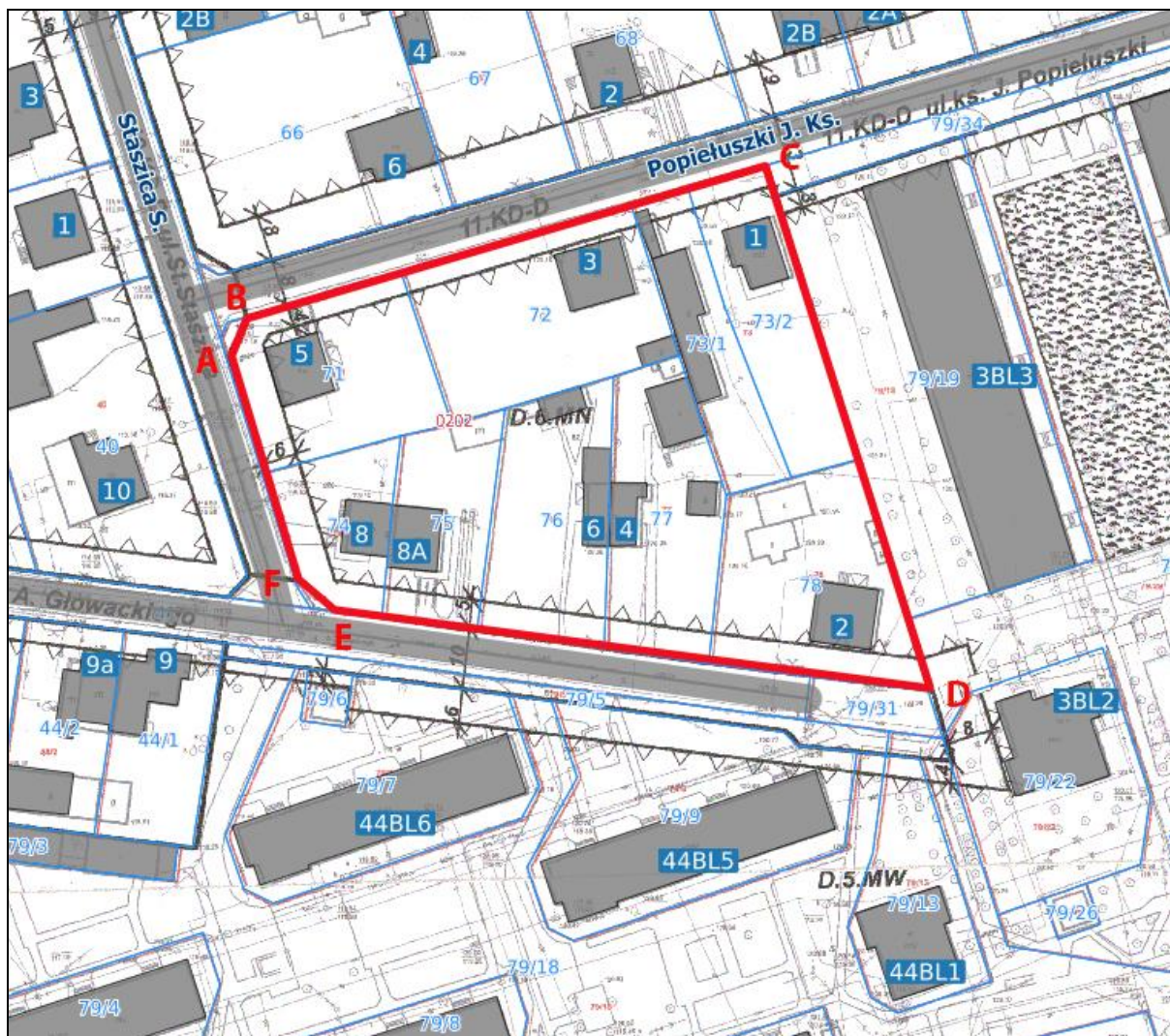
Aleksandra Fedynicz-Komosa

Załącznik

do Uchwały Nr LXXXIV/732/2022

Rady Miejskiej Góry Kalwarii

z dnia 30 listopada 2022 r.



Granica przystąpienia do zmiany miejscowego planu zagospodarowania przestrzennego

ABCDEF-A – linia rozgraniczająca terenu oznaczonego symbolem D.6.MN w miejscowym planie zagospodarowania przestrzennego dla fragmentu miasta Góra Kalwaria – osiedla Parcela, przyjętego uchwałą Nr XXIX/323/2012 Rady Miejskiej Góry Kalwarii z dnia 28 sierpnia 2012 r. (Dz. Urz. Woj. Maz. 2012 r. poz. 6373).

Uzasadnienie

do uchwały w sprawie przystąpienia do sporządzenia zmiany miejscowego planu zagospodarowania przestrzennego dla fragmentu miasta Góra Kalwaria – osiedla Parcela

Dla obszaru objętego sporządzeniem zmiany miejscowego planu zagospodarowania przestrzennego obowiązuje miejscowy plan zagospodarowania przestrzennego dla fragmentu miasta Góra Kalwaria – osiedla Parcela, przyjęty uchwałą Nr XXIX/323/2012 Rady Miejskiej Góry Kalwarii z dnia 28 sierpnia 2012 r. (Dz. Urz. Woj. Maz. 2012 r. poz. 6373).

Przystąpienie do sporządzenia zmiany ww. planu spowodowane jest koniecznością spełnienia oczekiwań właścicieli terenu w zakresie zmiany wskaźników i zasad kształtowania zabudowy dotyczących powierzchni oraz szerokości frontu działki budowlanej, zgodnie z kierunkami zagospodarowania przestrzennego wytyczonymi w *Studium uwarunkowań i kierunków zagospodarowania przestrzennego miasta i gminy Góra Kalwaria* (uchwała nr LVIII/635/2014 z dnia 27.06.2014 r.) oraz obowiązującymi przepisami.