

UCHWAŁA NR LXXVIII/690/2022

RADY MIEJSKIEJ GÓRY KALWARII

z dnia 31 sierpnia 2022 r.

w sprawie przystąpienia do sporządzenia miejscowego planu zagospodarowania przestrzennego dla fragmentu wsi Kąty-cz. I.

Na podstawie art. 18 ust. 2 pkt 15 ustawy z dnia 8 marca 1990 r. o samorządzie gminnym (Dz. U. z 2022 r. poz. 559, 1005 i 1079) w związku z art. 14 ust. 1 i 2 ustawy z dnia 27 marca 2003 r. o planowaniu i zagospodarowaniu przestrzennym (Dz. U. z 2022 r. poz. 503 ) uchwala się, co następuje:

§ 1. Przystępuje się do sporządzenia miejscowego planu zagospodarowania przestrzennego dla fragmentu wsi Kąty- cz. I .

§ 2. Granice obszaru objętego przystąpieniem do sporządzenia planu określa załącznik do uchwały.

§ 3. Wykonanie Uchwały powierza się Burmistrzowi Miasta i Gminy Góra Kalwaria.

§ 4. Uchwała wchodzi w życie z dniem podjęcia.

Przewodnicząca Rady Miejskiej

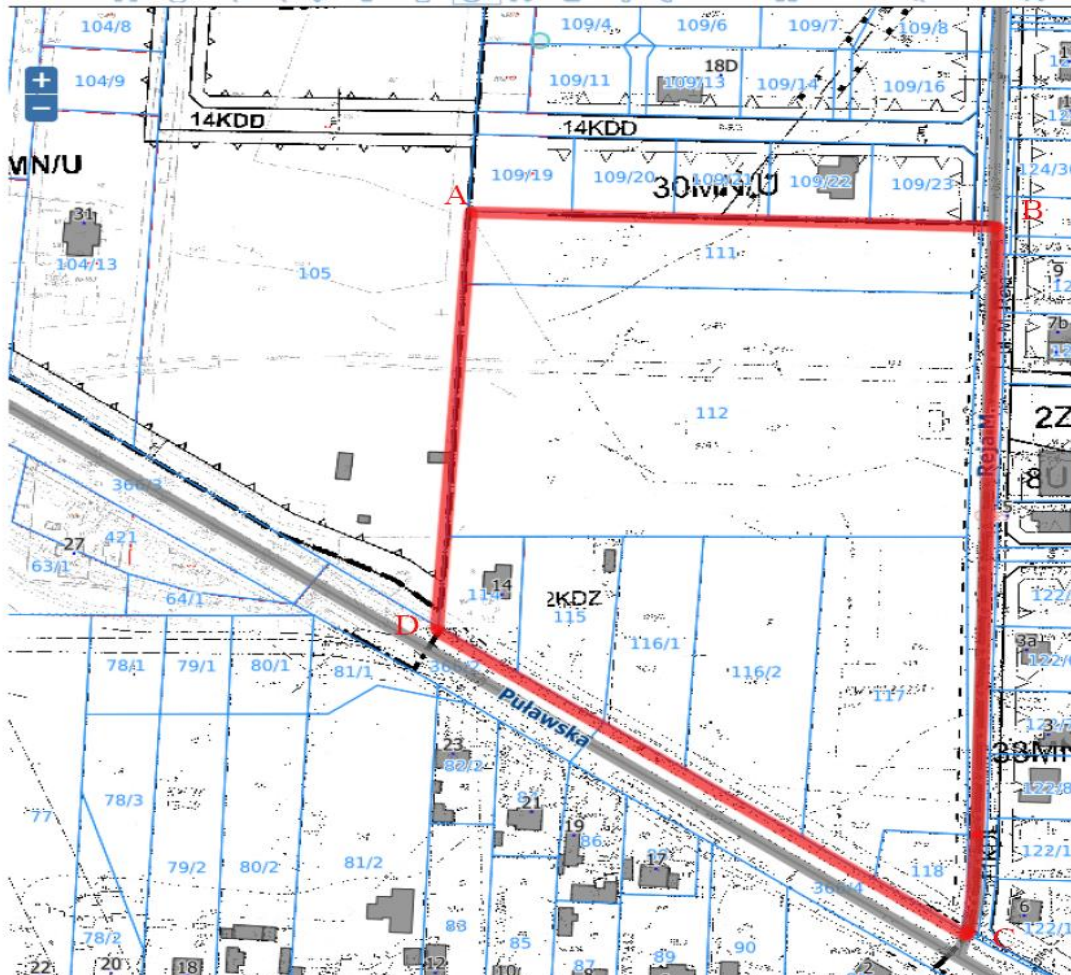
Aleksandra Fedynicz-Komosa

Załącznik

do Uchwały Nr LXXVIII/690/2022

Rady Miejskiej Góry Kalwarii

z dnia 31 sierpnia 2022 r.



Granica obszaru ABCD-A sporządzenia miejscowego planu zagospodarowania przestrzennego

AB - północna granica działki nr 111,

BC- oś ul. Reja ( dz. nr 119),

CD – południowa granica działki: 118, 117, 116/1, 116/2, 115, 114,

DA- zachodnia granica działki: 114, 112, 111.

## Uzasadnienie

do uchwały w sprawie przystąpienia do sporządzenia miejscowego planu zagospodarowania przestrzennego dla fragmentu wsi Kąty – cz. I.

Dla obszaru objętego sporządzeniem miejscowego planu zagospodarowania przestrzennego dla fragmentu wsi Kąty – cz. I. obowiązuje zmiana miejscowego planu ogólnego zagospodarowania przestrzennego Gminy Góra Kalwaria, przyjęta uchwałą Nr 14/V/98 Rady Miejskiej w Górze Kalwarii z dnia 29 grudnia 1998 r. (Dz. Urz. W. Maz. z 1999 r., poz. 40).

Przystąpienie do sporządzenia ww. planu spowodowane jest koniecznością spełnienia oczekiwań właścicieli terenu w zakresie wprowadzenia we wnioskowanym obszarze możliwości zabudowy, zgodnie z kierunkami zagospodarowania przestrzennego wytyczonymi w *Studium uwarunkowań i kierunków zagospodarowania przestrzennego miasta i gminy Góra Kalwaria* (uchwała nr LVIII/635/2014 z dnia 27.06.2014 r.), obowiązującymi przepisami oraz zamierzeniami właścicieli działek zlokalizowanych w terenie objętym planem.