

UCHWAŁA NR LXXVIII/688/2022

RADY MIEJSKIEJ GÓRY KALWARII

z dnia 31 sierpnia 2022 r.

w sprawie przystąpienia do sporządzenia miejscowego planu zagospodarowania przestrzennego dla fragmentu miasta Góra Kalwaria – teren pomiędzy ulicami Rybie i Zakalwaria cz. I

Na podstawie art. 18 ust. 2 pkt 15 ustawy z dnia 8 marca 1990 r. o samorządzie gminnym (Dz. U. z 2022 r. poz. 559, 1005 i 1079) w związku z art. 14 ust 1 i 2 ustawy z dnia 27 marca 2003 r. o planowaniu i zagospodarowaniu przestrzennym (Dz. U. z 2022 r. poz. 503) uchwała się, co następuje:

§ 1. Przystępuje się do sporządzenia miejscowego planu zagospodarowania przestrzennego dla fragmentu miasta Góra Kalwaria – teren pomiędzy ulicami Rybie i Zakalwaria cz. I.

§ 2. Granice obszaru objętego przystąpieniem do sporządzenia planu określa załącznik do uchwały.

§ 3. Wykonanie Uchwały powierza się Burmistrzowi Miasta i Gminy Góra Kalwaria.

§ 4. Uchwała wchodzi w życie z dniem podjęcia.

Przewodnicząca Rady Miejskiej

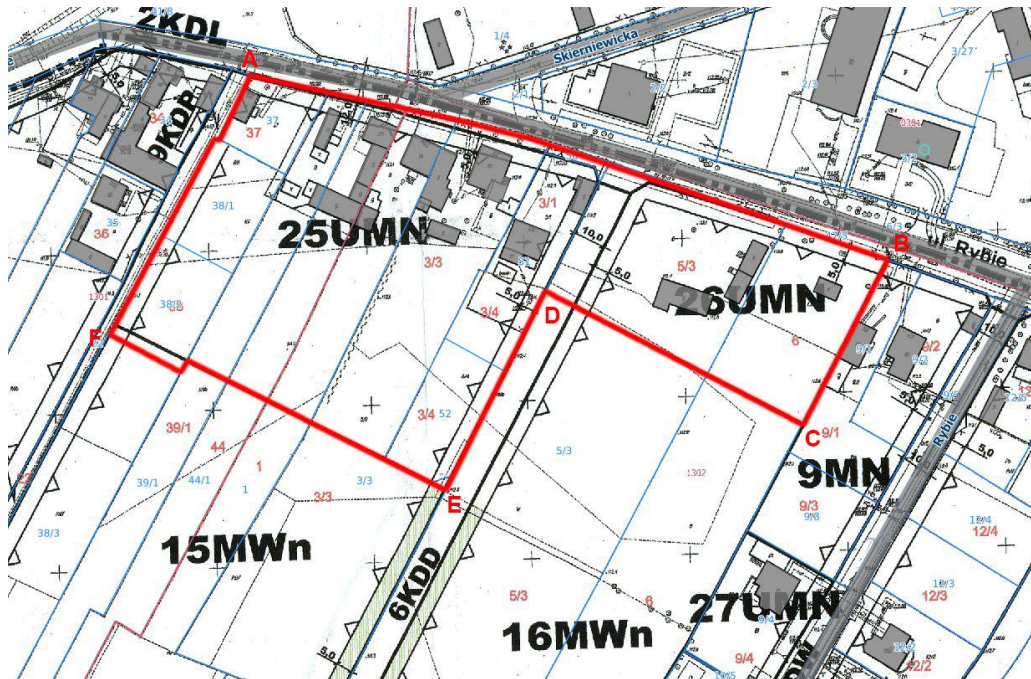
Aleksandra Fedynicz- Komosa

Załącznik

do Uchwały Nr LXXVIII/688/2022

Rady Miejskiej Góry Kalwarii

z dnia 31 sierpnia 2022 r.



Granice sporządzenia miejscowego planu zagospodarowania przestrzennego stanowi obszar ABCDEF-A:

- AB** – północne granice dz. ew. nr: 37, 39/1, 44/1 (obręb 13-01 Góra Kalwaria) oraz północne granice dz. ew. nr: 1, 3/3, 50, 5/3, 6 (obręb 13-02 Góra Kalwaria);
- BC** – fragment wschodniej granicy dz. ew. nr 6 (obręb 13-02 Góra Kalwaria);
- CD** – południowa linia rozgraniczająca terenu 26UMN w uchwale nr LV/607/2014 Rady Miejskiej Góry Kalwarii z dnia 29 kwietnia 2014 r. (Dz. Urz. Woj. Maz. z 2014 r. poz. 4775, 5668) wraz z przedłużeniem jej do wschodniej granicy dz. ew. nr 51 (obręb 13-02 Góra Kalwaria);
- DE** – fragment wschodniej granicy dz. ew. nr 51, wschodnia granica dz. ew. nr 52 (obręb 13-02 Góra Kalwaria) wraz z jej przedłużeniem do południowej linii rozgraniczającej terenu 25UMN w uchwale nr LV/607/2014 Rady Miejskiej Góry Kalwarii z dnia 29 kwietnia 2014 r. (Dz. Urz. Woj. Maz. z 2014 r. poz. 4775, 5668);
- EF** – południowa i fragment wschodniej granicy działki nr 38/2, południowa linia rozgraniczająca teren 25UMN w uchwale nr LV/607/2014 Rady Miejskiej Góry Kalwarii z dnia 29 kwietnia 2014 r. (Dz. Urz. Woj. Maz. z 2014 r. poz. 4775, 5668);
- FA** – zachodnia linia rozgraniczająca teren 25UMN w uchwale nr LV/607/2014 Rady Miejskiej Góry Kalwarii z dnia 29 kwietnia 2014 r. (Dz. Urz. Woj. Maz. z 2014 r. poz. 4775, 5668);

## Uzasadnienie

do uchwały w sprawie przystąpienia do sporządzenia miejscowego planu zagospodarowania przestrzennego dla fragmentu miasta Góra Kalwaria – teren pomiędzy ulicami Rybie i Zakalwaria cz. I

Procedura sporządzenia miejscowego planu zagospodarowania przestrzennego obejmować będzie fragment obszaru dla którego obowiązuje miejscowy plan zagospodarowania przestrzennego dla fragmentu miasta Góra Kalwaria – teren pomiędzy ulicami Rybie i Zakalwaria, przyjęty uchwałą nr LV/607/2014 Rady Miejskiej Góry Kalwarii z dnia 29 kwietnia 2014 r. (Dz. Urz. Woj. Maz. z 2014 r. poz. 4775, 5668).

Przystąpienie do sporządzenia ww. planu spowodowane jest koniecznością zawężenia drogi ul. Rybie co wiąże się ze spełnieniem oczekiwań właścicieli terenu w zakresie wprowadzenia we wnioskowanym obszarze możliwości zabudowy, zgodnie z kierunkami zagospodarowania przestrzennego wytyczonymi w *Studium uwarunkowań i kierunków zagospodarowania przestrzennego miasta i gminy Góra Kalwaria* (uchwała nr LVIII/635/2014 z dnia 27.06.2014 r.), obowiązującymi przepisami oraz zamierzeniami właścicieli działek zlokalizowanych w terenie objętym planem .