

UCHWAŁA NR LXXI/644/2022
RADY MIEJSKIEJ GÓRY KALWARII
z dnia 27 kwietnia 2022 r.

w sprawie przystąpienia do sporządzenia miejscowego planu zagospodarowania przestrzennego dla fragmentu wsi Wojciechowice część III (południe) .

Na podstawie art. 18 ust. 2 pkt 15 ustawy z dnia 8 marca 1990 r. o samorządzie gminnym (Dz. U. z 2022 r. poz. 559) w związku z art. 14 ust. 1 , 2 i 4 ustawy z dnia 27 marca 2003 r. o planowaniu i zagospodarowaniu przestrzennym (Dz. U. z 2022 poz. 503) uchwała się, co następuje:

§ 1. Przystępuje się do sporządzenia miejscowego planu zagospodarowania przestrzennego dla fragmentu wsi Wojciechowice część III (południe).

§ 2. Granice obszaru objętego przystąpieniem do sporządzenia planu określa załącznik do uchwały.

§ 3. Wykonanie Uchwały powierza się Burmistrzowi Miasta i Gminy Góra Kalwaria.

§ 4. Uchwała wchodzi w życie z dniem podjęcia.

Przewodnicząca Rady Miejskiej

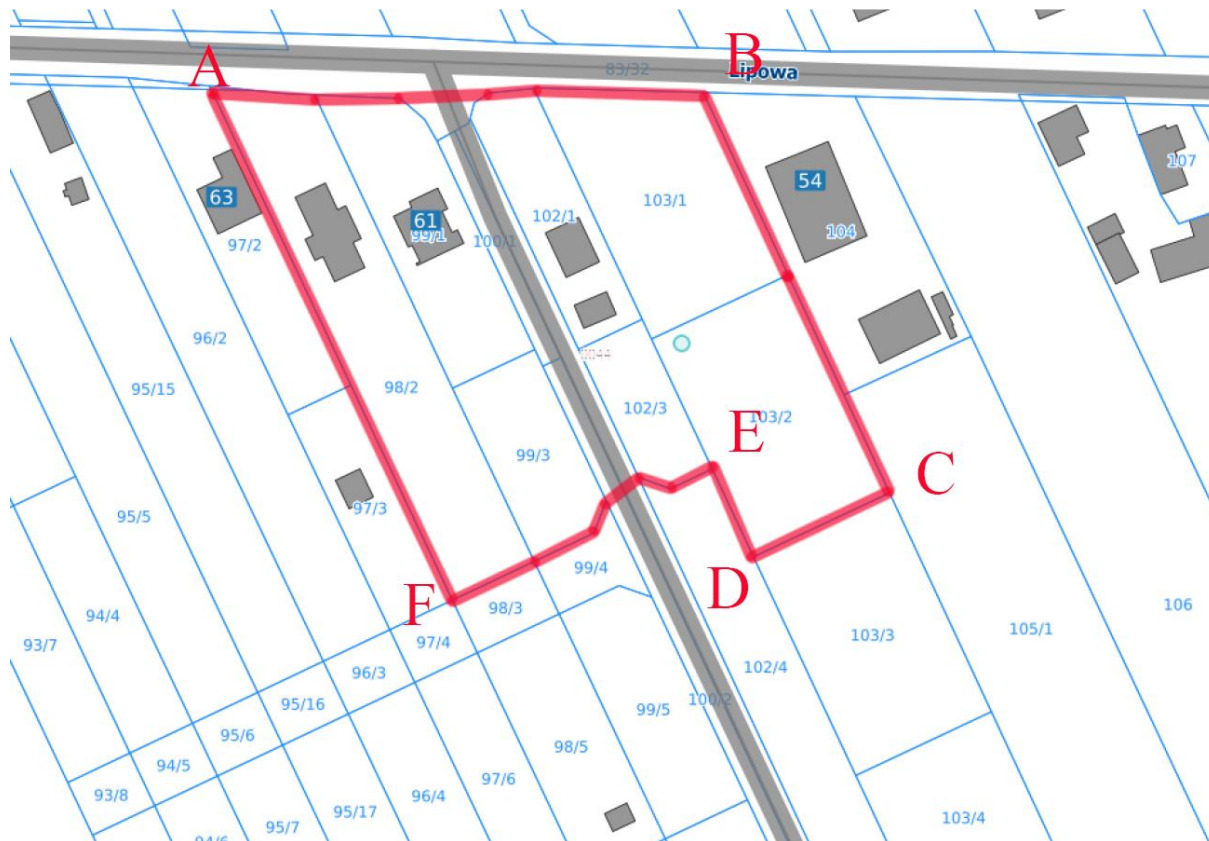
Aleksandra Fedynicz-Komosa

Załącznik

do Uchwały Nr LXXI/644/2022

Rady Miejskiej Góry Kalwarii

z dnia 27 kwietnia 2022 r.



Granica obszaru ABCDEF-A sporządzenia miejscowego planu zagospodarowania przestrzennego

AB- północna granica działki nr 98/2, 99/1 z przedłużeniem do północnej granicy działki nr 102/1, północna granica działki nr 102/1, 103/1;

BC- wschodnia granica działki nr 103/1, 103/2;

CD- południowa granica działki 103/2;

DE- fragment zachodniej granicy działki 103/2;

EF- fragment południowej granicy działki 102/3, południowo-zachodnia granica działki nr 102/3 z przedłużeniem do wschodniej granicy działki 99/3, wschodnio-południowa oraz południowa granica działki nr 99/3, południowa granica działki 98/2;

FA- zachodnia granica działki nr 98/2.

Uzasadnienie

do uchwały w sprawie przystąpienia do sporządzenia miejscowego planu zagospodarowania przestrzennego dla fragmentu wsi Wojciechowice część III (południe)

Dla obszaru objętego sporządzeniem miejscowego planu zagospodarowania przestrzennego w obszarze ABCDEF-A, obowiązują miejscowe plany zagospodarowania przestrzennego: dla fragmentu wsi Wojciechowice część południowa, przyjęty uchwałą Nr 647/XLVI/2006 Rady Miejskiej w Górze Kalwarii dnia 29.08.2006 r. (Dz. Urz. Woj. Maz z 2006 r. poz. 8424) oraz dla fragmentu wsi Wojciechowice część zachodnia, przyjęty uchwałą Nr LX/658/2018 Rady Miejskiej Góry Kalwarii z dnia 28 marca 2018 r. (Dz. Urz. Woj. Maz z 2018 r. poz. 3932)

Przystąpienie do sporządzenia miejscowego planu zagospodarowania przestrzennego dla fragmentu wsi Wojciechowice część III (południe) w obszarze wskazanym na załączniku graficznym spowodowane jest głównie koniecznością wprowadzenia zmian w zapisach dotyczących układu komunikacyjnego i obsługi komunikacyjnej działek.