



UCHWAŁA NR LXXI/643/2022  
RADY MIEJSKIEJ GÓRY KALWARII  
z dnia 27 kwietnia 2022 r.

w sprawie przystąpienia do sporządzenia miejscowego planu zagospodarowania przestrzennego dla fragmentu miasta Góra Kalwaria - os. Kilińskiego cz. A

Na podstawie art. 18 ust. 2 pkt 15 ustawy z dnia 8 marca 1990 r. o samorządzie gminnym (Dz. U. z 2022 r. poz. 559) w związku z art. 14 ust. 1 i 2 ustawy z dnia 27 marca 2003 r. o planowaniu i zagospodarowaniu przestrzennym (Dz. U. z 2022 r. poz. 503) uchwała się, co następuje:

§ 1. Przystępuje się do sporządzenia miejscowego planu zagospodarowania przestrzennego dla fragmentu miasta Góra Kalwaria – os. Kilińskiego cz. A.

§ 2. Granice obszaru objętego przystąpieniem do sporządzenia planu określa załącznik do uchwały.

§ 3. Wykonanie Uchwały powierza się Burmistrzowi Miasta i Gminy Góra Kalwaria.

§ 4. Uchwała wchodzi w życie z dniem podjęcia.

Przewodnicząca Rady Miejskiej

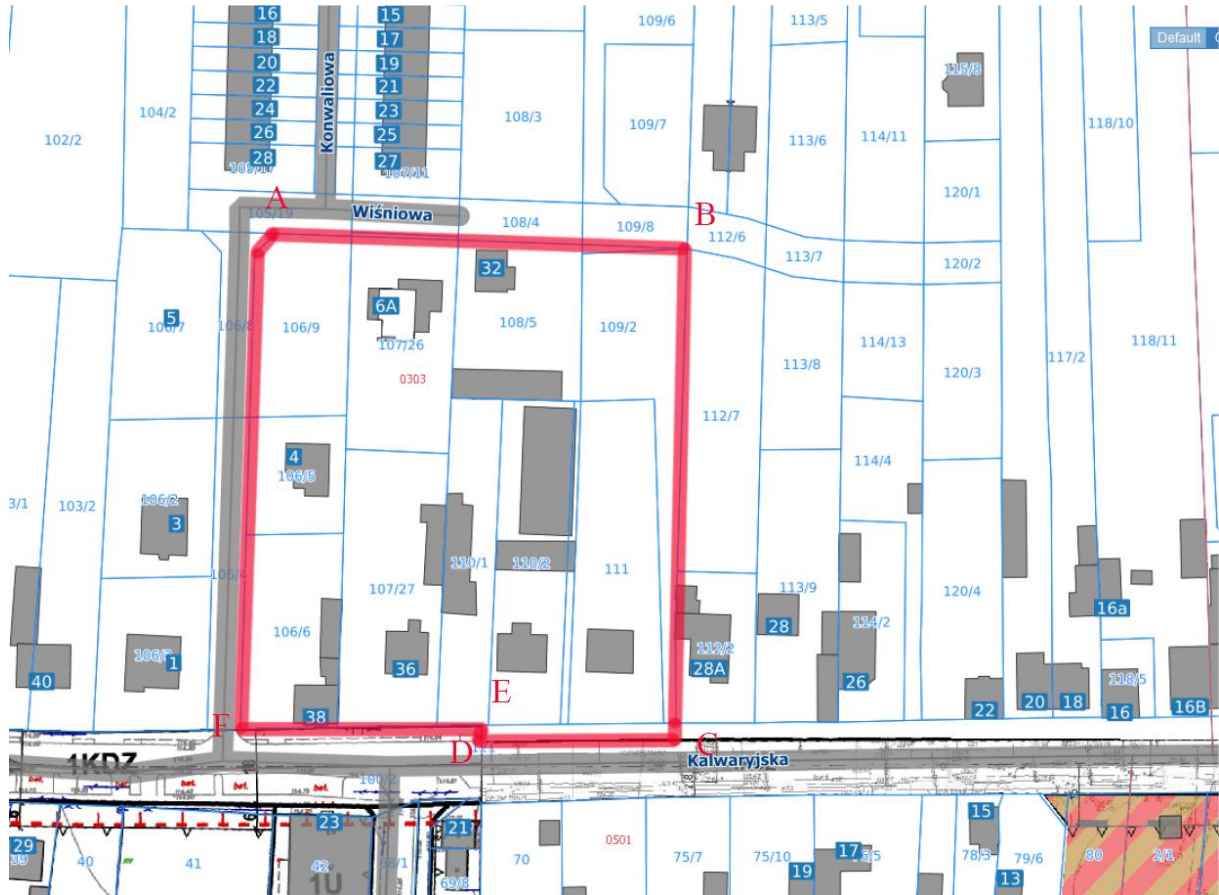
Aleksandra Fedynicz-Komosa

Załącznik

do Uchwały Nr LXXI/643/2022

Rady Miejskiej Góry Kalwarii

z dnia 27 kwietnia 2022 r.



Granica obszaru ABCDEF-A sporządzenia miejscowego planu zagospodarowania przestrzennego

AB- fragment południowej granicy działki nr 105/19 oraz południowe granice działek nr ew.: 107/25, 108/4, 109/8 (obręb 3-03 miasto Góra Kalwaria);

BC- wschodnia granica działki ew. nr 109/2 (obręb 3-03 miasto Góra Kalwaria) wraz z przedłużeniem do północnej granicy obowiązującego miejscowego planu zagospodarowania przestrzennego dla fragmentu miasta Góra Kalwaria - terenu zawartego pomiędzy ulicami: Dominikańską - Kalwaryjską - Papczyńskiego - Armii Krajowej - etap I, przyjętego uchwałą Rady Miejskiej nr IX/41/2019 z dnia 27.02.2019 r. (Dz .Urz. Woj. Maz. z 2019 r. poz. 3385);

**CD-** fragment północnej granicy obowiązującego miejscowego planu zagospodarowania przestrzennego dla fragmentu miasta Góra Kalwaria - terenu zawartego pomiędzy ulicami: Dominikańską - Kalwaryjską - Papczyńskiego - Armii Krajowej - etap I, przyjętego uchwałą Rady Miejskiej nr IX/41/2019 z dnia 27.02.2019 r. (Dz .Urz. Woj. Maz. z 2019 r. poz. 3385);

**DEF-** fragment wschodniej oraz północnej granicy obowiązującego miejscowego planu zagospodarowania przestrzennego dla fragmentu miasta Góra Kalwaria - rejon targowiska, przyjętego uchwałą Rady Miejskiej Góry Kalwarii nr LXI/558/2021 z dnia 24.11.2021 r. ( Dz. Urz. Woj. Maz. z 2021 r. poz. 10890, 12496);

**FA-** wschodnia granica dz. ew. nr 106/4 oraz wschodnia i północno - wschodnia granica dz. ew. nr 106/8 (obręb 3-03 miasto Góra Kalwaria).

## Uzasadnienie

do uchwały w sprawie przystąpienia do sporządzenia miejscowego planu zagospodarowania przestrzennego dla fragmentu miasta Góra Kalwaria – os. Kilińskiego cz. A .

Dla obszaru objętego sporządzeniem miejscowego planu zagospodarowania przestrzennego w większości obowiązuje miejscowy plan zagospodarowania osiedla Kilińskiego w Górze Kalwarii, przyjęty uchwałą Nr 504/L/2002 Rady Miejskiej w Górze Kalwarii z dnia 9 października 2002 r ( Dz. Urz. Woj. Maz. z 2002 r. poz. 8165, z 2003 r. poz. 5592).

Przystąpienie do sporządzenia ww. planu spowodowane jest koniecznością prowadzenia we wskazanym obszarze możliwości realizacji budowy obiektów handlowych, oświatowych oraz usług zgodnie z oczekiwaniami właścicieli terenów oraz kierunkami zagospodarowania przestrzennego wytyczonymi w *Studium uwarunkowań i kierunków zagospodarowania przestrzennego miasta i gminy Góra Kalwaria* (uchwała nr LVIII/635/2014 z dnia 27.06.2014 r.) oraz obowiązującymi przepisami.