

UCHWAŁA NR LXVIII/619/2022
RADY MIEJSKIEJ GÓRY KALWARII
z dnia 30 marca 2022 r

zmieniająca uchwałę w sprawie przystąpienia do sporządzenia miejscowego planu zagospodarowania przestrzennego dla fragmentu wsi Baniocha

Na podstawie art. 18 ust. 2 pkt 15 ustawy z dnia 8 marca 1990 r. o samorządzie gminnym (Dz. U. z 2022 r. poz. 559) w związku z art. 14 ust. 1 i 2 ustawy z dnia 27 marca 2003 r. o planowaniu i zagospodarowaniu przestrzennym (Dz. U. z 2022 poz. 503) uchwała się, co następuje:

§ 1. W uchwale Nr XXXII/294/2020 Rady Miejskiej Góry Kalwarii z dnia 25 czerwca 2020 r. w sprawie przystąpienia do sporządzenia miejscowego planu zagospodarowania przestrzennego dla fragmentu wsi Baniocha, zmienia się załącznik z opisem granic przystąpienia do sporządzenia miejscowego planu zagospodarowania przestrzennego, który otrzymuje brzmienie określone w załączniku do niniejszej uchwały.

§ 2. Wykonanie Uchwały powierza się Burmistrzowi Miasta i Gminy Góra Kalwaria.

Przewodnicząca Rady Miejskiej

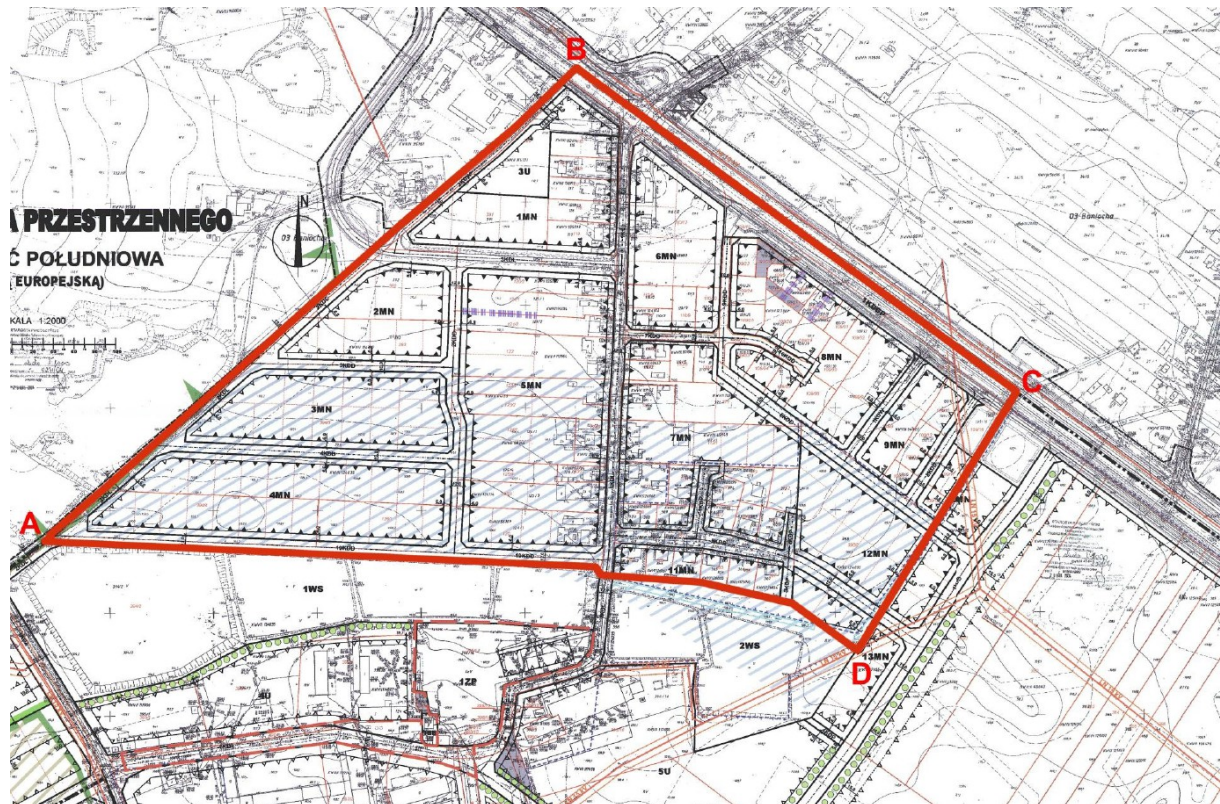
Aleksandra Fedynicz-Komosa

Załącznik

do Uchwały Nr LXVIII/619/2022

Rady Miejskiej Góry Kalwarii

z dnia 30 marca 2022 r.



Granica obszaru sporządzenia miejscowego planu zagospodarowania przestrzennego:

AB - fragment zachodnio-północnej granicy miejscowego planu, przyjętego uchwałą nr 317/XXV/2008 Rady Miejskiej w Górze Kalwarii z dnia 3 grudnia 2008 r. w sprawie

miejscowego planu zagospodarowania przestrzennego dla fragmentu wsi Baniocha – część południowa (teren pomiędzy drogą krajową Nr 79 i ulicą Europejską), zwanym dalej „obowiązującym planem”,

BC- fragment północno-wschodniej granicy „obowiązującego planu”,

CD - przejście od północno-wschodniej granicy „obowiązującego planu” w kierunku południowym do granicy działki 380/3, zachodnia granica działki nr 380/3 i fragment zachodniej granicy dz. nr 380/4,

DA- fragment południowej linii rozgraniczającej teren oznaczony w „obowiązującym planie” symbolem 13 MN i 2WS (na terenie działki 398/3), fragment północnej granicy dz. nr ew. 398/3 z przejściem przez dz. nr ew. 114/5 (ul. Lipowa) do południowej linii rozgraniczającej (na dz. nr 394/2) drogi oznaczonej w „obowiązującym planie” symbolem 19 KDD (biegnącej po terenie działek 126/1, 394/4, 394/2), z jej przedłużeniem do zachodniej granicy planu (wg załącznika).

Uzasadnienie

Zmiana załącznika graficznego do uchwały Nr XXXII/294/2020 Rady Miejskiej Góry Kalwarii z dnia 25 czerwca 2020 r. w sprawie przystąpienia do sporządzenia miejscowego planu zagospodarowania przestrzennego dla fragmentu wsi Baniocha, spowodowana jest koniecznością zawężenia obszaru sporządzania planu, z uwagi na konieczność precyzyjnego dostosowania jego granic do granic ewidencyjnych działek ze względu na zapisy Studium a tym samym uściślenie opisu jego granic.