

UCHWAŁA NR LXIV/586/2022
RADY MIEJSKIEJ GÓRY KALWARII
z dnia 26 stycznia 2022 r.

w sprawie przystąpienia do sporządzenia zmiany miejscowego planu zagospodarowania przestrzennego dla fragmentu miasta Góra Kalwaria – teren pomiędzy ulicami Rybie i Zakalwaria

Na podstawie art. 18 ust. 2 pkt 15 ustawy z dnia 8 marca 1990 r. o samorządzie gminnym (Dz. U. z 2021 r. poz. 1372 i 1834) w związku z art. 14 ust. 1, art. 27 ustawy z dnia 27 marca 2003 r. o planowaniu i zagospodarowaniu przestrzennym (Dz. U. z 2021. poz. 741, 784, 922, 1873 i 1986) uchwała się, co następuje:

§ 1. Przystępuje się do sporządzenia zmiany miejscowego planu zagospodarowania przestrzennego dla fragmentu miasta Góra Kalwaria – teren pomiędzy ulicami Rybie i Zakalwaria, przyjętego uchwałą nr LV/607/2014 Rady Miejskiej Góry Kalwarii z dnia 29 kwietnia 2014 r. (Dz. Urz. Woj. Maz. z 2014 r. poz. 4775, 5668).

§ 2. Zmiana dotyczyć będzie części tekstowej obowiązującego planu w zakresie ustaleń dotyczących obsługi komunikacyjnej terenów - załącznik Nr 1 oraz fragmentu obowiązującego planu w części graficznej obejmującej obszar wskazany na załączniku Nr 2 w zakresie zmiany przeznaczenia części terenu oznaczonego symbolem 2KDL wraz z konsekwencjami wynikającymi z tego tytułu w odniesieniu do pozostałej części planu, w tym zmiany przebiegu linii zabudowy we fragmencie terenu 25 UMN i 26 UMN.

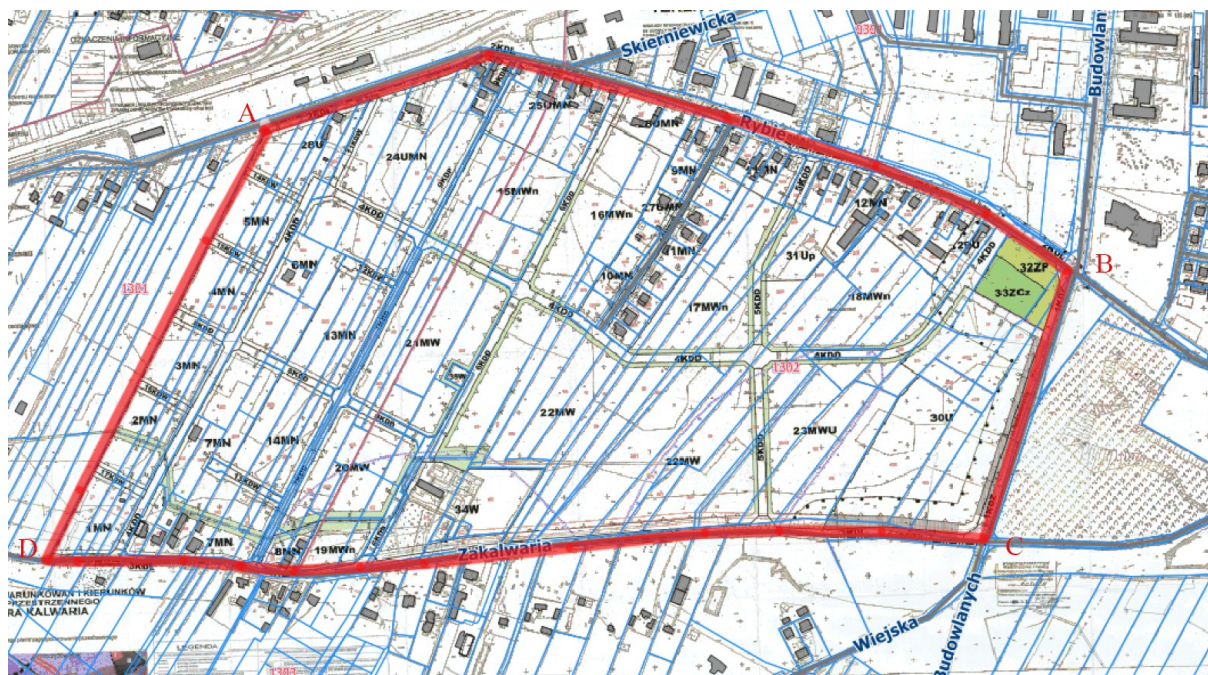
§ 3. Granice obszaru objętego zmianą planu określa załącznik Nr 1 i 2 do uchwały.

§ 4. Wykonanie Uchwały powierza się Burmistrzowi Miasta i Gminy Góra Kalwaria.

§ 5. Uchwała wchodzi w życie z dniem podjęcia.

Przewodnicząca Rady Miejskiej
Aleksandra Fedynicz- Komosa

Załącznik Nr 1
do Uchwały Nr LXIV/586/2022 r.
Rady Miejskiej Góry Kalwarii
z dnia 26 stycznia 2022 r



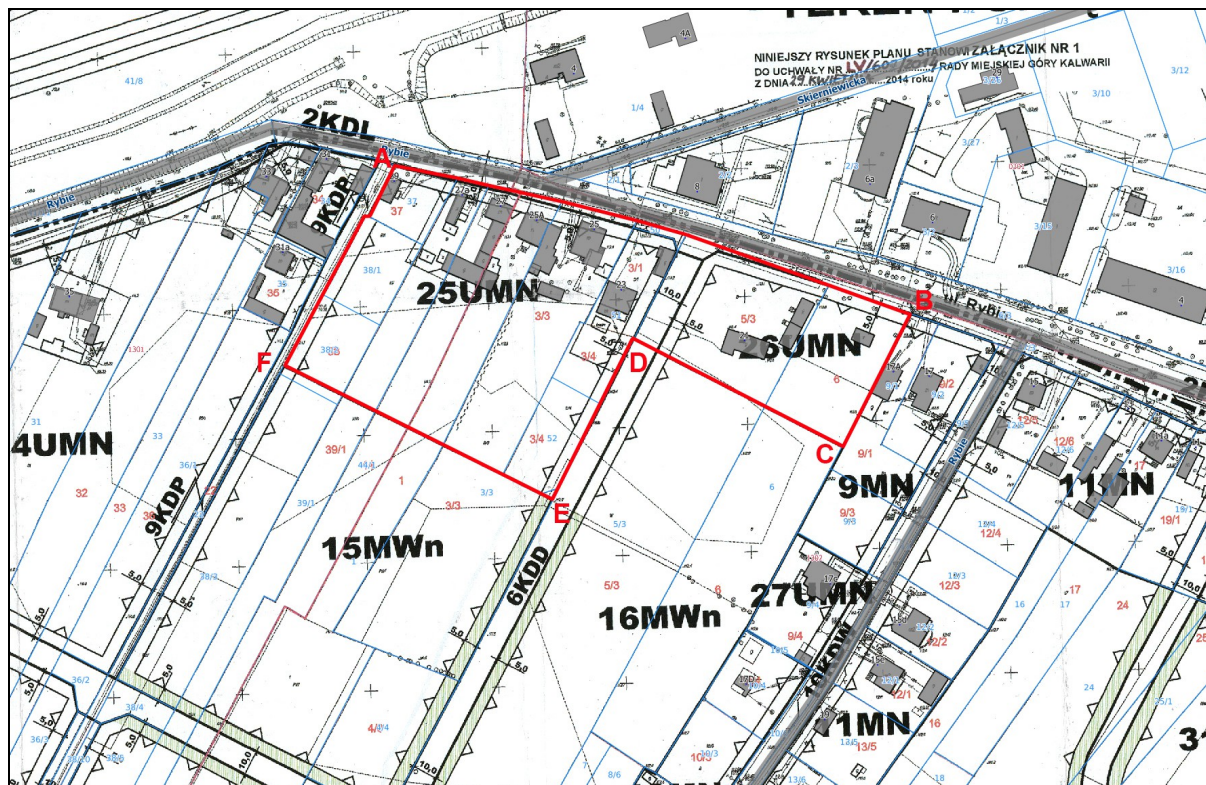
Granice tekstowej zmiany miejscowego planu zagospodarowania przestrzennego stanowią granice obszaru obowiązującego miejscowego planu zagospodarowania przestrzennego dla fragmentu miasta Góra Kalwaria – teren pomiędzy ulicami Rybie i Zakalwaria, przyjętego uchwałą nr LV/607/2014 Rady Miejskiej Góry Kalwarii z dnia 29 kwietnia 2014 r. (Dz. Urz. Woj. Maz. z 2014 r. poz. 4775, 5668) oznaczone literami ABCD

Załącznik Nr 2

do Uchwały Nr LXIV/586/2022 r.

Rady Miejskiej Góry Kalwarii

z dnia 26 stycznia 2022 r



Granice sporządzenia graficznej zmiany miejscowego planu zagospodarowania przestrzennego stanowi obszar ABCDEF-A:

- AB – północne granice dz. ew. nr: 37, 39/1, 44/1 (obręb 13-01 Góra Kalwaria) oraz północne granice dz. ew. nr: 1, 3/3, 50, 5/3, 6 (obręb 13-02 Góra Kalwaria)
- BC – fragment wschodniej granicy dz. ew. nr 6 (obręb 13-02 Góra Kalwaria)
- CD – południowa linia rozgraniczająca terenu 26UMN w uchwale nr LV/607/2014 Rady Miejskiej Góry Kalwarii z dnia 29 kwietnia 2014 r. (Dz. Urz. Woj. Maz. z 2014 r. poz. 4775, 5668) wraz z przedłużeniem jej do wschodniej granicy dz. ew. nr 51 (obręb 13-02 Góra Kalwaria)
- DE – fragment wschodniej granicy dz. ew. nr 51, wschodnia granica dz. ew. nr 52 (obręb 13-02 Góra Kalwaria) wraz z jej przedłużeniem do południowej linii rozgraniczającej terenu 25UMN w uchwale nr LV/607/2014 Rady Miejskiej Góry Kalwarii z dnia 29 kwietnia 2014 r. (Dz. Urz. Woj. Maz. z 2014 r. poz. 4775, 5668)
- EF – południowa linia rozgraniczająca teren 25UMN w uchwale nr LV/607/2014 Rady Miejskiej Góry Kalwarii z dnia 29 kwietnia 2014 r. (Dz. Urz. Woj. Maz. z 2014 r. poz. 4775, 5668)
- FA – zachodnia linia rozgraniczająca teren 25UMN w uchwale nr LV/607/2014 Rady Miejskiej Góry Kalwarii z dnia 29 kwietnia 2014 r. (Dz. Urz. Woj. Maz. z 2014 r. poz. 4775, 5668)

Uzasadnienie

do uchwały w sprawie przystąpienia do sporządzenia zmiany miejscowego planu zagospodarowania przestrzennego dla fragmentu miasta Góra Kalwaria – teren pomiędzy ulicami Rybie i Zakalwaria

Procedura sporządzenia zmiany miejscowego planu zagospodarowania przestrzennego obejmować będzie całość części tekstowej obowiązującego planu w zakresie ustaleń dotyczących obsługi komunikacyjnej terenów oraz część graficzną wskazaną na załączniku Nr 2 w zakresie zmiany przeznaczenia części terenu oznaczonego symbolem 2KDL w obowiązującym miejscowym planie zagospodarowania przestrzennego dla fragmentu miasta Góra Kalwaria – teren pomiędzy ulicami Rybie i Zakalwaria, przyjętym uchwałą nr LV/607/2014 Rady Miejskiej Góry Kalwarii z dnia 29 kwietnia 2014 r. (Dz. Urz. Woj. Maz. z 2014 r. poz. 4775, 5668).

Przystąpienie do sporządzenia zmiany ww. planu spowodowane jest koniecznością wprowadzenia zmian w części tekstowej w zakresie ustaleń dotyczących obsługi komunikacyjnej poprzez wykreślenie min. słowa „bezpośrednio” , „ wyłącznie” w odniesieniu do dostępu do dróg publicznych oraz dopuszczenie obsługi z dróg wewnętrznych nie wskazanych w planie w terenach funkcyjnych, w celu poszerzenia możliwości dostępu do dróg publicznych dla nowo wydzielanych działek budowlanych. W części graficznej celem jest zmiana przebiegu linii rozgraniczającej teren oznaczony w obowiązującym planie miejscowym symbolem 2KDL a co za tym idzie również korekta przebiegu fragmentu linii zabudowy w terenie 25 UMN i 26 UMN od strony terenu 2 KDL. Wprowadzenie powyższych ustaleń umożliwi właścicielom terenów realizację inwestycji zgodnie z zamierzeniami.