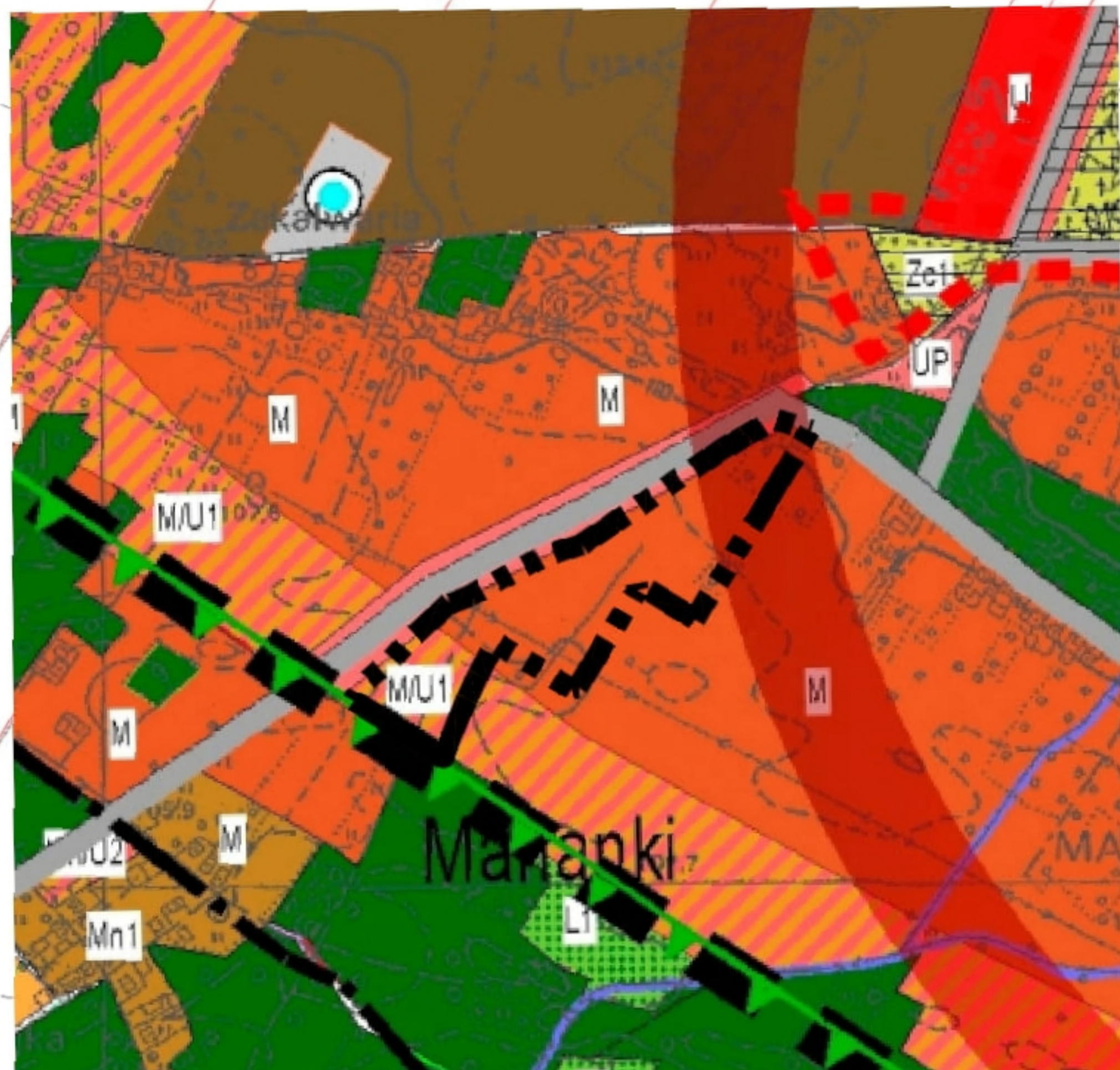


WYRYS ZE STUDYUM UWARUNKOWAŃ I KIERUNKÓW ZAGOSPODAROWANIA PRZESTRZENNEGO MIASTA I GMINY GÓRA KALWARIA

SKALA 1:10000

GRANICA OBSZARU OBJĘTEGO USTALENIAMI PLANU

TERENY WYŁĄCZONE SPOD ZABUDOWY LUB O OGRANICZONYCH MOŻLIWOŚCIACH ZABUDOWY



LEGENDA

OZNACZENIA LINIOWE USTALONYCH GRANIC ADMINISTRACYJNYCH

- granica (gminy) opracowania studium
- granica miasta Góra Kalwaria
- granice sołectw
- granica terenów zamkniętych

OZNACZENIA URZĄDZEŃ I TERENÓW KOMUNIKACJI I INFRASTRUKTURY TECHNICZNEJ

- drogi istniejące układu podstawowego
- drogi planowane i przewidziane do podwyższenia klasy
- linia kolejowa
- mosty przez Wisłę
- stacje kolejowe
- linia elektroenergetyczna wysokiego napięcia 110 kV
- gazociąg wysokiego ciśnienia 6,4 MPa
- stacja gazowa redukcyjno-pomiarowa i stopnia
- stacja uzdatniania wody
- projektowane i istniejące przepompownie ścieków
- oczyszczalnia ścieków "Moczydłów"
- tereny wysypiska i zakładu utylizacji śmieci Łubna

TERENY I OBIEKTY CHRONIONE NA PODSTAWIE PRZEPISÓW ODREBYNYCH

- granica Chojnowskiego Parku Krajobrazowego
- granica Warszawskiego Obszaru Chronionego Krajobrazu
- otulina Chojnowskiego Parku Krajobrazowego
- Rezerwat Lachy Brzeskie
- kanał przerzutowy
- wody otwarte (jeziora, stawy)
- ciek wodny
- ujęcia wody
- ciąg ekologiczny
- granice ochrony układu urbanistycznego lub zespołu urbanistycznego
- strefa archeologiczna AA

	rolnicza i leśna przestrzeń produkcyjna
	tereny rolne z możliwością lokalizacji zabudowy siedliskowej przy areale gospodarstwa w gminie Góra Kalwaria > 3,5 ha
	tereny rolne z możliwością wprowadzania zalesień oraz z możliwością lokalizacji zabudowy siedliskowej przy areale gospodarstwa w gminie Góra Kalwaria > 1,0 ha
	tereny łąk i stawów całkowicie wyłączone z zabudowy i nowego zagospodarowania
	tereny lasów
	tereny rolne wskazane do zalesień lub użytkowania rolniczego
zieleń publiczna	
	projektowane tereny zieleni urządzonej, w tym parki i ogrody
	tereny ogrodów działkowych
	tereny istniejących (czynnych i nieczynnych) cmentarzy
	rezerwa terenu dla planowanych cmentarzy
	tereny dolin rzecznych i Skarpy Wisły
	obszary narażone na niebezpieczeństwo powodzi i osuwania się mas ziemnych
	granice terenów narażonych na osuwanie się mas ziemnych
	granice terenów narażonych na niebezpieczeństwo powodzi
	wyróżnione odcinki skarpy o różnej stateczności

OBSZARY PRZEZNACZONE DO ZABUDOWY I ZAGOSPODAROWANIA

oznaczenia terenów o różnym przeznaczeniu i zasadach zagospodarowania	
	tereny przeznaczone dla kontynuacji istniejącej zabudowy mieszkaniowej jednorodzinnej: - kontynuacja, uzupełnianie oraz podwyższanie standardów istniejącej zabudowy - nowa zabudowa na podstawie obowiązujących planów miejscowych
	tereny dla perspektywnego rozwoju zabudowy mieszkaniowej jednorodzinnej
	tereny dla perspektywnego rozwoju funkcji mieszkaniowej z przeznaczeniem dla zabudowy mieszkaniowej ekstensywnej oraz dla zabudowy o charakterze rekreacyjnym i agroturystyki
	tereny dla perspektywnego rozwoju funkcji mieszkaniowej z przeznaczeniem dla zabudowy mieszkaniowej ekstensywnej oraz dla zabudowy o charakterze letniskowej i agroturystyki na działkach ponad normatywnych
	tereny istniejącej i projektowanej zabudowy mieszkaniowej wielorodzinnej w tym osiedlowej miasta Góra Kalwaria
	tereny adaptacji i kontynuacji zabudowy mieszkaniowej jednorodzinnej i niskiej wielorodzinnej na terenie miasta Góra Kalwaria
	tereny adaptacji, uzupełnienia i rozwoju zabudowy mieszkaniowej i usługowej miasta Góra Kalwaria
	tereny dla perspektywnego rozwoju funkcji mieszkaniowej i usług
	tereny dla perspektywnego rozwoju zabudowy mieszkaniowej, przemysłowej i usług
	tereny zabudowy siedliskowej: - kontynuacja, uzupełnianie i podnoszenie standardów zabudowy siedliskowej wzdłuż istniejących dróg publicznych
	tereny zabudowy siedliskowej i mieszkaniowej jednorodzinnej wolnostojącej w osiadałkach wiejskich
	dla terenów oznaczonych na rysunku studium więcej niż jednym symbolem, nieopisanych w legendzie rysunku i tekście studium obowiązują zapisy jak dla poszczególnych funkcji

	tereny usług publicznych lokalnych
	obszary usługowe z możliwością rozmieszczenia obiektów handlowych o powierzchni sprzedaży powyżej 2000 m ² wraz z granicami
	tereny istniejących i projektowanych usług z zielenią towarzyszącą
	tereny planowanych usług z towarzyszeniem zieleni
	tereny istniejącej produkcji, usług i składów
	tereny dla perspektywnego rozwoju funkcji produkcji, usług i składów
	tereny istniejących zakładów przetwórstwa rolnego i produkcji rolnej, przewidziane do adaptacji lub przekształceń

INNE OZNACZENIA

- obszary wymagające rehabilitacji i rekultywacji
- granice obszaru objętego sporządzeniem zmiany Studium dla fragmentu wsi Łubna - rejon drogi krajowej nr 79
- ośrodek usługowy o znaczeniu ponadlokalnym
- ośrodki usługowe o znaczeniu lokalnym
- otwór odwiartowy - koncesja na poszukiwanie i rozprawianie złóż ropy naftowej i gazu ziemnego