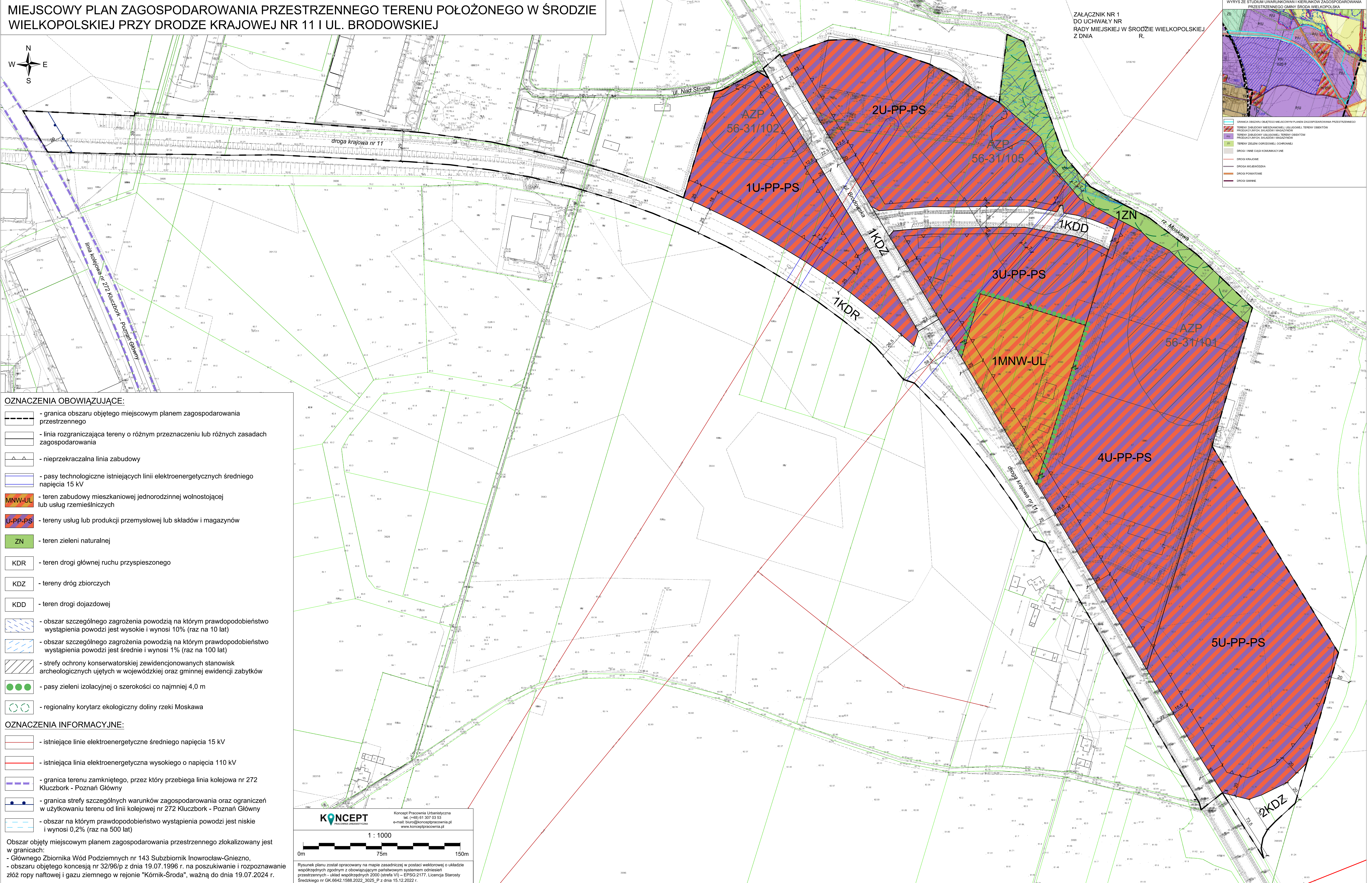
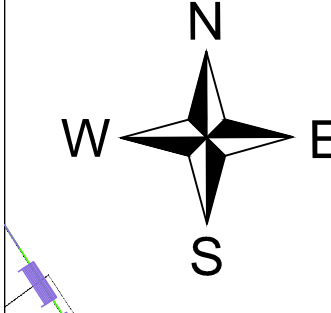
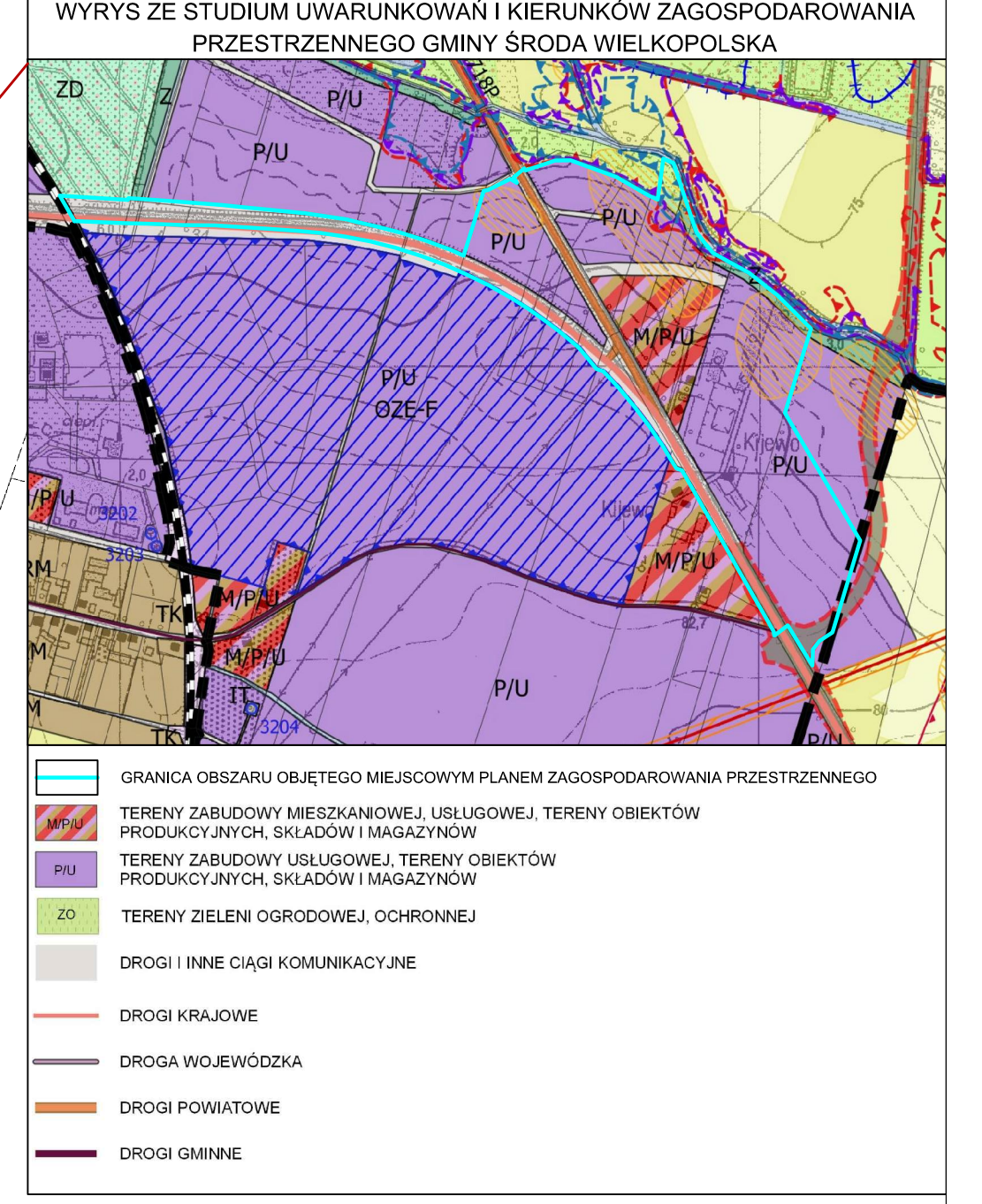


# MIEJSCOWY PLAN ZAGOSPODAROWANIA PRZESTRZENNEGO TERENU POŁOŻONEGO W ŚRODZIE WIELKOPOLSKIEJ PRZY DRODZE KRAJOWEJ NR 11 I UL. BRODOWSKIEJ

ZAŁĄCZNIK NR 1  
DO UCHWAŁY NR  
RADY MIEJSKIEJ W ŚRODZIE WIELKOPOLSKIEJ  
Z DNIA R.



## OZNACZENIA OBOWIĄZUJĄCE:

- granica obszaru objętego miejscowym planem zagospodarowania przestrzennego
- linia rozgraniczająca tereny o różnym przeznaczeniu lub różnych zasadach zagospodarowania
- nieprzekraczalna linia zabudowy
- pasy technologiczne istniejących linii elektroenergetycznych średniego napięcia 15 kV
- teren zabudowy mieszkaniowej jednorodzinnej wolnostojącej lub usług rzemieślniczych
- tereny usług lub produkcji przemysłowej lub składów i magazynów
- teren zieleni naturalnej
- teren drogi głównej ruchu przyspieszonego
- tereny dróg zbiorczych
- teren drogi dojazdowej
- obszar szczególnego zagrożenia powodzią na którym prawdopodobieństwo wystąpienia powodzi jest wysokie i wynosi 10% (raz na 10 lat)
- obszar szczególnego zagrożenia powodzią na którym prawdopodobieństwo wystąpienia powodzi jest średnie i wynosi 1% (raz na 100 lat)
- strefy ochrony konserwatorskiej zewidencjonowanych stanowisk archeologicznych ujętych w wojewódzkiej oraz gminnej ewidencji zabytków
- pasy zieleni izolacyjnej o szerokości co najmniej 4,0 m
- regionalny korytarz ekologiczny doliny rzeki Moskawa

## OZNACZENIA INFORMACYJNE:

- istniejące linie elektroenergetyczne średniego napięcia 15 kV
- istniejąca linia elektroenergetyczna wysokiego o napięciu 110 kV
- granica terenu zamkniętego, przez który przebiega linia kolejowa nr 272 Kluczbork - Poznań Główny
- granica strefy szczególnych warunków zagospodarowania oraz ograniczeń w użytkowaniu terenu od linii kolejowej nr 272 Kluczbork - Poznań Główny
- obszar na którym prawdopodobieństwo wystąpienia powodzi jest niskie i wynosi 0,2% (raz na 500 lat)

Obszar objęty miejscowym planem zagospodarowania przestrzennego zlokalizowany jest w granicach:  
 - Głównego Zbiornika Wód Podziemnych nr 143 Subzbiornik Inowrocław-Gniezno,  
 - obszaru objętego koncesją nr 32/96/p z dnia 19.07.1996 r. na poszukiwanie i rozpoznawanie złóż ropy naftowej i gazu ziemnego w rejonie "Kórnik-Środa", ważną do dnia 19.07.2024 r.

**KONCEPT**  
 PRACOWNIA URBANISTYCZNA  
 tel. (+48) 61 307 03 53  
 e-mail: biuro@konceptpracownia.pl  
 www.konceptpracownia.pl

1 : 1000

Rysunek planu został opracowany na mapie zasadniczej w postaci wektorowej o układzie współrzędnych zgodnym z obowiązującym państwowym systemem odniesień przestrzennych - układ współrzędnych 2000 (tabela VI) - EPSG:2177. Licencja Starosty Średzkiego nr GK.6642.1988.2022\_3025\_P z dnia 15.12.2022 r.