



STAROSTWO POWIATOWE  
w MOGIELI  
ul. Parkowa 1  
88-300 Mąkolno

EGZEMPLARZ NR

1

Investor: **GINA DĄBROWA  
UL. KASZTANOWA 16  
88-306 DĄBROWA**

Stadium: **PROJEKT BUDOWLANY**

Obiekt: **BUDYNEK PRZEDSZKOLA ORAZ GMINNEGO OŚRODKA  
POMOCY SPOŁECZNE W ZESPOLE DWORSKO – PARKOWYM  
NA DZIAŁCE NR 87/2 W MIEJSCOWOŚCI DĄBROWA PRZY  
UL.PARKOWE 2 GMINA DĄBROWA**

Branża: **INWENTARYZACJA BUDOWLANA**

Przedmiot opracowania: **INWENTARYZACJA ELEMENTÓW BUDOWLANYCH OBIEKTU  
BUDYNKU W ZESPOLE DWORSKO – PARKOWYM NA  
DZIAŁCE NR 87/2 OBRĘB DĄBROWA W MIEJSCOWOŚCI  
DĄBROWA UL. PARKOWA 2 GMINA DĄBROWA**

Bydgoszcz, 30 MAJA 2019

Kategoria obiektu bud.: IX

Załącznik do decyzji  
nr 280/19 (GB.6740.288.2019)  
z dnia 11. WRZ 2019

Branża	Architektura	Konstrukcja	Konserwatorstwo
Imię i nazwisko	W.KUHN	W. KUHN	W. KUHN
Nr uprawnień	NB-7210/233/83	KZ-7210/23/90	1400/1356/2015
Podpis			
Imię i nazwisko	E.KUHN - ZAKURZEWSKA		
Nr uprawnień	KPOOK IARP 12/2015		
Podpis			
Opracował/a	K.BUDZIŃSKI	K.BUDZIŃSKI	K.BUDZIŃSKI
Podpis			



## SPIS ZAWARTOŚCI OPRACOWANIA

STAROSTWO POWIATOWE  
w MOGILNIE  
ul. Narutowicza 1  
88-300 Mogilno

### A. CZĘŚĆ FORMALNO – OPISOWA

1. Oświadczenie projektanta
2. Opis techniczny inwentaryzacji

### B. CZĘŚĆ RYSUNKOWA

1. Plan lokalizacji obiektu
2. Rys I1 Rzut piwnicy
3. Rys I2 Rzut parteru
4. Rys I3 Rzut poddasza
5. Rys I4 Rzut dachu
6. Rys I5 Elewacje
7. Rys I6 Elewacje
8. Rys I7 Przekrój
9. Rys I8 Przekrój przez piwnice
10. Rys IK1 Rzut stropu nad parterem
11. Rys IK2 Rzut stropu poddasza
12. Rys IK3 Rzut konstrukcji dachu - więźby

Zamość 30.05.2019

## OŚWIADCZENIE

Na podstawie art. 20 ust. 4 Ustawy z dnia 7 lipca 1994 roku –Prawo Budowlane / tekst jednolity Dz.U. z 2003 r Nr 207. poz. 2016 z późniejszymi zmianami/

### OŚWIADCZAM

Że opracowany projekt budowlany dla przedmiotu opracowania :

**"INWENTARYZACJA ELEMENTÓW BUDOWLANYCH OBIEKTU  
BUDYNKU W ZESPOLE DWORSKO – PARKOWYM NA DZIAŁCE NR 87/2  
OBRĘB DĄBROWA W MIEJSCOWOŚCI DĄBROWA UL. PARKOWA 2  
GMINA DĄBROWA"**

został sporządzony zgodnie z obowiązującymi przepisami oraz zasadami wiedzy technicznej.

Projektant :

mgr inż. Emilia Kühn-Zakurczewska  
Upoż. do projektowania  
w sp. z o.o. z siedzibą w Mogilnie  
ul. Wolnościowa 1  
NB-7210/233/83

mgr inż. arch. Emilia Kühn-Zakurczewska  
Uprawnienia budowlane w specjalności architektonicznej do  
projektowania i kierowania bez ograniczeń nr KPOKK IARP 12/2015  
Członek Izby Architektów nr: RP-0300

Architektury

mgr inż. Wojciech Kühn  
Upoż. do projektowania  
w sp. z o.o. z siedzibą w Mogilnie  
ul. Wolnościowa 1  
NB-7210/233/83

Konstrukcji

Uprawnienia Konserwatorskie

Konserwatorstwo

mgr inż. Wojciech Kühn  
upr. budowlane NB-7210/233/83  
upr. budowlano-konserwatorskie  
nr 1400/1356/2014

# OPIS TECHNICZNY

STAROSTWO POWIATOWE  
w MOGILNIE  
ul. Narutowicza 1  
52-200 Mogilno

Inwentaryzacji budynku użyteczności publicznej ( budynek przedszkola i Gminnego Ośrodka Pomocy Społecznej) w Dąbrowie

## 1. Dane ogólne

Opis techniczny został sporządzony w oparciu o Rozporządzenie Ministra Infrastruktury w sprawie szczegółowego zakresu i formy projektu budowlanego i zawiera opis projektu wg kolejności określonej w rozporządzeniu.

Opis techniczny dotyczy inwentaryzacji budynku w zakresie architektoniczno – konstrukcyjnym i ochrony konserwatorskiej podlegającym naprawie , odtworzeniu , rekonstrukcji poprzez prace remontowe w budynku użyteczności publicznej na dz. nr 87/2 w obrębie geodezyjnym Dąbrowa przy ul. Parkowej 2 gm. Dąbrowa.

Budynek istniejący , przedszkola publicznego z Gminnym Ośrodkiem Pomocy Społecznej został zaprojektowany z wykorzystaniem dostosowania i adaptacji istniejącego budynku dworu latach 80-tych ubiegłego stulecia. Obiekt z racji swej trwałości i posiadanych oznak dawności detalu architektonicznego w znacznej części wpisany został do gminnej ewidencji zabytków.

### 1.1. Przeznaczenie i program użytkowy budynku

Inwentaryzowany budynek użyteczności publicznej swoim układem architektonicznym oraz infrastrukturą realizuje potrzeby funkcjonalno-użytkowe obiektu użyteczności publicznej obejmujące przedszkole gminne oraz Gminny Ośrodek Pomocy Społecznej oraz mieszkalno – bytową 1 rodziny.

Obiekt pełni wyłącznie funkcje usługową – edukacyjno - oświatową przedszkola i administracji publicznej ośrodka pomocy. W poziomie piwnicy zlokalizowano część techniczną – kotłownię , archiwum ,oraz pomieszczenia składowe. Na parterze zlokalizowano pomieszczenia funkcji dydaktycznej przedszkola wraz z zapleczem kuchennym, zapleczem biurowo – socjalnym . Na poddaszu znajdują się pomieszczenia administracyjno – usługowe Gminnego Ośrodka Pomocy Społecznej z zapleczem socjalnym i sanitarnym oraz mieszkanie prywatne. Obiekt charakteryzuje się indywidualnością rozwiązań projektowych zachowując wymagania obowiązujących warunków technicznych . Inwentaryzacji poddano obszar przeznaczony do napraw i remontów.

### 1.2. Zestawienia powierzchni oraz charakterystyczne dane liczbowe (wg PN- ISO 9836:1997)

Powierzchnia netto piwnicy	115,37 m <sup>2</sup>
Powierzchnia użytkowa piwnicy	91,45 m <sup>2</sup>
Kubatura netto piwnicy	276,88 m <sup>3</sup>
Powierzchnia netto parteru	331,79 m <sup>2</sup>
Powierzchnia użytkowa parteru	263,72 m <sup>2</sup>
Kubatura netto parteru	1161,26 m <sup>3</sup>
Powierzchnia netto poddasza	278,79 m <sup>2</sup>
Powierzchnia użytkowa poddasza	278,79 m <sup>2</sup>

Kubatura netto poddasza

780,61 m<sup>3</sup>  
 STAROSTWO MIASTOWE  
 w MOGILNIE  
 ul. Narutowicza 1  
 88-300 Mogilno

Maksymalna wysokość nad poziomem terenu	10,60 m
Kubatura brutto obiektu	2 985,65 m <sup>3</sup>
Powierzchnia dachu	468,09 m <sup>2</sup>
Powierzchnia zabudowy	448,38 m <sup>2</sup>
Powierzchnia całkowita	1 011,82 m <sup>2</sup>

ZESTAWIENIE POMIESZCZEŃ			
<b>Piwnica</b>			
0.1	Piwnica	Posadzka bet.	14,61 m <sup>2</sup>
0.2	Piwnica	Posadzka bet.	14,00 m <sup>2</sup>
0.3	Piwnica	Posadzka bet.	10,40 m <sup>2</sup>
0.4	Piwnica	Posadzka bet.	10,40 m <sup>2</sup>
0.5	Piwnica	Posadzka bet.	19,00 m <sup>2</sup>
0.6	Piwnica	Posadzka bet.	4,92 m <sup>2</sup>
0.7	Kotłownia	Posadzka bet.	42,04 m <sup>2</sup>
<b>Ogółem piwnica</b>			<b>115,37 m<sup>2</sup></b>
<b>Parter</b>			
1.1	Hall	Płytki ceramiczne	37,05 m <sup>2</sup>
1.2	Sala nr 2	Wykładzina	43,58 m <sup>2</sup>
1.3	Sala nr 1	Wykładzina	43,32 m <sup>2</sup>
1.4	Węzeł sanitarny	Płytki ceramiczne	18,57 m <sup>2</sup>
1.5	Hall	Płytki ceramiczne	12,95 m <sup>2</sup>
1.6	Sala nr 3	Wykładzina	33,50 m <sup>2</sup>
1.7	Węzeł sanitarny	Płytki ceramiczne	8,12 m <sup>2</sup>
1.8	Węzeł sanitarny	Płytki ceramiczne	7,80 m <sup>2</sup>
1.9	Biuro	Wykładzina	10,78 m <sup>2</sup>
1.10	Biuro	Wykładzina	11,26 m <sup>2</sup>
1.11	Korytarz	Lastrico	8,90 m <sup>2</sup>
1.12	Korytarz	Płytki ceramiczne	15,48 m <sup>2</sup>
1.13	Kuchnia	Płytki ceramiczne	34,91 m <sup>2</sup>
1.14	Korytarz	Płytki ceramiczne	9,20 m <sup>2</sup>
1.15	Sala nr 4	Wykładzina	36,37 m <sup>2</sup>
<b>Ogółem parter</b>			<b>331,79 m<sup>2</sup></b>
<b>Poddasze</b>			
2.1	Korytarz	Wykładzina	19,80 m <sup>2</sup>
2.2	Węzeł sanitarny	Płytki ceramiczne	22,28 m <sup>2</sup>

2.3	Biuro	Wykładzina	38,10 m <sup>2</sup>
2.4	Biuro	Wykładzina	23,42 m <sup>2</sup>
2.5	Biuro	Wykładzina	19,68 m <sup>2</sup>
2.6	Biuro	Wykładzina	38,14 m <sup>2</sup>
2.7	Sala konferencyjna	Wykładzina	21,38 m <sup>2</sup>
2.8	Schówek	Wykładzina	2,09 m <sup>2</sup>
	Strych	Deski	21,09 m <sup>2</sup>
	Mieszkanie	Panele / płytki	72,81 m <sup>2</sup>
<b>Ogółem poddasze</b>			<b>278,79 m<sup>2</sup></b>
<b>Obiekt ogółem</b>			<b>725,95 m<sup>2</sup></b>

STAROSTWO POWIATOWE  
w MOGILNIE  
ul. Narutowicza 1  
88-300 Mogilno

## 2. Rozwiązania architektoniczno - budowlane

### 2.1. Forma i funkcja obiektu

Istniejący budynek użyteczności publicznej w wyniku nawarstwień historycznych wraz z rozbudową w postaci części budynku posiada rozbudowaną architektonicznie bryłę. Parter ma funkcję dydaktyczną o przeznaczeniu przedszkolnym z zapleczem żywieniowym oraz poddaszem o funkcji administracyjno - usługowej Gminnego Ośrodka Pomocy Społecznej i mieszkaniem prywatnym. Obiekt przekryto dachem średnio stromym o nachyleniu 30%.

Część budynku dworskiego zaadaptowano w taki sposób, aby spełniał potrzeby funkcjonalne budynku użyteczności publicznej oraz bytowe użytkowników mieszkania.

Kotłownia na paliwo stałe zlokalizowana jest w części istniejącej w piwnicy z dostępem zewnętrznym., Główną część kondygnacji parteru zajmują pomieszczenia przedszkolne z zapleczem żywieniowym. Na poddaszu zlokalizowano pomieszczenia administracyjno – biurowe usług Ośrodka oraz pomieszczenia mieszkalne. W poziomie parteru znajduje się także przestronna zadaszona weranda od strony parku.

### 2.2. Dostosowanie do krajobrazu i otaczającej zabudowy

Obiekt zlokalizowany jest w zabudowie wolnostojącej w otoczeniu parkowym tworzącym kompleks enklawy zieleni. W przeszłości stanowiło to zabudowę indywidualną rezydencjalną. Na skutek przemian i zmian zachowano w części zasadniczej układ. Pozostała część uległa przeobrażeniom.. Okoliczne zabudowania stanowią budynki o funkcji mieszkalnej oraz o funkcji handlowo-usługową, w większości o bryłach foremnych prostopadłościanów opartych na planach prostokątów przenikających się, zwieńczonych dachami płaskimi i średnio-stromymi. Obiekt będący przedmiotem opracowania zarówno swoją bryłą jak i kolorystyką jest dominantem w oryginalnej zabudowie o znakach dawności objętej ochroną konserwatorską i swą architektoniczną bryłą oraz kolorystyką nie zakłóca urbanistycznego charakteru otaczającej zabudowy terenów wiejskich.

### 3. Dane konstrukcyjno – budowlane

STAROSTWO POWIATOWE  
w MOGILNIE  
ul. Narutowicza 1  
88-300 Mogilno

#### 3.1. Zastosowane technologie

Istniejący obiekt budynku adaptowany dla potrzeb obiektu użyteczności publicznej – przedszkola , ośrodka pomocy i mieszkania prywatnego zrealizowany został poprzez modernizację i adaptację z użyciem ogólnie dostępnych materiałów drobnowymiarowych w technologii tradycyjnej murowej. Obiekt posadowiony bezpośrednio na ławach fundamentowych kamiennych i w części ceglanych, ściany fundamentowe piwnic z cegły pełnej na zaprawie wapiennej i cementowo-wapiennej, ściany nośne kondygnacji nadziemnych z cegły pełnej o zróżnicowanych grubościach zastosowanie „pecy”. Istniejące stropy piwnic kolebkowe , odcinkowe , systemu Kleina oparte na belkach stalowych. Stropy parteru i poddasza drewniane belkowe proste .Wbudowane elementy jak: klatki schodowe, ukryte nadciąg z podwalinami oraz zastrzały. W budynku więźba dachowa drewniana indywidualna.

#### 3.2. Zastosowane schematy statyczne

W budynku występować będą elementy nośne o prostych schematach statycznych zachowujące dotychczasowy układ pracy konstrukcji. Tymczasowo wprowadzona zostanie konstrukcja odciążająca na czas remontu i wzmocnienia elementów stropu parteru. W obiekcie występują schematy:

- więźba – układ krokwiowo jętkowy układu poddasza i wydłużoną dwuprzęsłową krokwią
- ustrój poddasza – ustrój płatwiowy kalenicowy jednostolcowy oparty na krótkich belkach podwalinowych osadzonych na belkach stropu poddasza
- strop poddasza belka prosta jednoprzęsłowa oparta na oczepach ściany usztywniającej
- ściana usztywniająca konstrukcję więźby pierwotnej o układzie ryglowym z oczepem , podwaliną , ryglami i zastrzałami – usztywnienie przestrzenne
- belka nadciągowo-podwalinowa układu złożonego stropu parteru – belka wieloprzęsłowa pracująca w układzie rusztu prostego
- belki stropowe – belka jednoprzęsłowa prosta o układzie związania z belką naciągowo – podwali nową stanowiącą prostu ruszt płaski
- nadproża drzwiowe i okienne ceglano Kleina jako belki proste jednoprzęsłowe utwierdzone
- układy murowe – układy warstwowe z zastosowaniem różnoimiennych materiałów z gniazdami równoobciążeniowymi
- strop piwnic najstarszy ceglany łukowy z wypełnieniem pachowym
- strop piwnic – odcinkowy i „kapa pruska” ceglano skośne z oparciem na belkach stalowych stanowiących belkę jednoprzęsłową wolnopodpartą
- posadowienie ławy kamienne trapezowe w części niepodpiwniczonej
- posadowienie ławy kamienne ceglano –kamienne w części podpiwniczonej
- podciąg uzupełniające belki wieloprzęsłowe



- nadproża współczesne – prefabrykowane typu L19
- schody wewnętrzne drewniane – belka jednoprzęsłowa wolnopodparta

STAROSTWO POWIATOWE  
KRAKÓW  
OGILNIE  
ul. Narutowicza 1  
82-300 Modlna

### **3.3. Rozwiązania budowlane konstrukcyjno-materiałowe**

#### **3.3.1. Ławy i stopy fundamentowe**

Istniejące ławy kamienne części niepodpiwniczonej ławy kamienne , w części podpiwniczonej , ławy kamiennie ceglano fundamentowe wykonano na gruncie rodzimym z zastosowaniem materiałów lokalnych na zaprawie wapiennej bez wkładek zbrojeniowych stali.

Dla obiektu należy przyjąć pierwszą kategorię geotechniczną obiektu w oparciu o Rozporządzenie Ministra Transportu, Budownictwa i Gospodarki Morskiej z 25.04.2012 roku w sprawie ustalenia geotechnicznych warunków posadowienia obiektów budowlanych.

Poziom posadowienia fundamentów części podpiwniczonej na głębokości 2,15m poniżej poziomu terenu istniejącego, w pozostałej części 1.50 m (poniżej przyjętej strefy przemarzania gruntu).

#### **3.3.2. Posadzka piwnicy**

Istniejące posadzki na gruncie wykonano na uszkodzonej posadzce ceglanej na piasku zagęszczonym z warstwa wierzchnią betonową o różnym stopniu zachowania bez izolacji przeciwwilgociowej.

#### **3.3.3. Stropy**

Stropy istniejące piwnic to stropy odcinkowe oparte na belkach dwuteowych z wypełnieniem ceglany otynkowanym. Stropy istniejące nadziemne parteru to belkowe proste z polepą krytą i tynkiem na trzcinie osłoniętym płytą STG. Strop poddasza to stropy belkowe proste bez polepy z deskowaniem zamknięty dołem płytą STG na ruszcie listwowym. Kleina z wypełnieniem ceglany otynkowane.

Wielkość belek dwuteowych stropu piwnic jest zależna od rozpiętości stropu i występujących obciążeń użytkowych. W miejscach dużych obciążeń stropu występuje wykonanie ściąągów stężających zapewniających stateczność ścian nośnych murowanych.



#### 3.3.4. Podciągi

W miejscach szczególnych występują lokalnie podciągi żelbetowe zrealizowane w okresie adaptacji obiektu dla potrzeb przedszkola.

PRACOWNIA BOWIATOWE  
W MOGILNIE  
ul. Narutowicza 1  
88-300 Mogilno

#### 3.3.5. Wieńce

W obiekcie zachowano istniejący układ wieńczenia gzymsowego stropów i konstrukcji nośnej dachu oraz przekryć punktowych.

#### 3.3.6. Nadproża

W obiekcie zachowano lokalnie oryginalne sklepienia Kleina. W miejscach adaptacji i przystosowań zastosowano drobnowymiarowe elementy prefabrykowane typu L19.

#### 3.3.7. Słupy i Rdzenie

Istniejące słupy drewniane w układach konstrukcyjnych zachowano i rdzenie belek ukryto w konstrukcji ścian.

#### 3.3.8. Dach

Dach wykonano jako krokwiowo – płatwiowy dwukondygnacyjny w poddaszu dwustolcowy i strychu jednostolcowy w całości drewniany. Istniejące drewno nie jest zabezpieczone ogniochronnie i grzybobójczo oraz nie poddane konserwacji bieżącej.

#### 3.3.9. Schody

Schody wewnętrzne w ramach adaptacji zaprojektowano jako żelbetowe, monolityczne z wkładkami zbrojeniowymi. W części zachowano oryginalne schody drewniane policzkowe.

#### 3.3.10. Przegrody zewnętrzne

Istniejące ściany zewnętrzne wykonano jako murowane grubości od 63 – 38 cm z cegły na zaprawie wapiennej i cementowo-wapiennej. Ściany zewnętrzne są ocieplone. W układzie warstwowym ściany posiadają materiał zwany „pecą” powszechnie stosowany w tym okresie w tym regionie jako surowiec lokalny. Ściany posiadają tynki oraz wykończenia detalem architektonicznym

#### 3.3.11. Przegrody wewnętrzne

Ściany wewnętrzne wykonane z cegły pełnej a w miejscach adaptacji i przystosowań z gazobetonu oraz cegły silikatowej na zaprawie cementowo-wapiennej. Ściany wewnętrzne otynkowane. Występują również ściany lekkie wykonane w technologii lekkiej zabudowy z użyciem płyt STG.

#### 3.3.12. Izolacje wodochronne

W obiekcie nie stwierdzono istnienia izolacji przeciwwodnych i przeciwwilgociowych. Jeżeli istnieją to lokalnie lub w szczątkowych wielkościach.

#### 3.3.13. Sposób budowy a ochrona interesów osób trzecich,

Istniejący obiekt podlegający ochronie konserwatorskiej budynek

użyteczności publicznej zawierający w swej funkcji przedszkole publiczne POWIATOWE  
oraz pomieszczenia GOPS nie narusza interesu osób trzecich w w MOGILNIE  
rozumieniu przepisów prawa budowlanego, gdyż nie występują określone ul. Narutowicza 1  
przypadki związane z dostosowaniem budynku do działki a każdy określone Mogilno  
budynek tworzy samodzielną konstrukcyjnie całość.

### **3.4. Wykończenie zewnętrzne budynku**

#### **3.4.1. Elewacje**

Istniejąca elewacja frontowa posiada skromny wystrój detalu architektonicznego ograniczający się do zachowania w swym pierwotnym kształcie i wyglądzie kilku otworów okiennych związanych z ryzalitem frontowym. Zachowana jest drewniana weranda ogrodowa. Elewacja frontowa winna być odtworzona w całości z zachowaniem rysunku, porządku osiowego układu. Istniejąca kolorystyka odbiega od zaleceń i wskazań określających paletę barw dla tego rodzaju obiektów.

#### **3.4.2. Cokół**

W istniejącym budynku zachowany został kamienny cokół na frontowej elewacji w części niepodpiwniczonej. Cokół ten został pomalowany farbą emulsyjną kilkakrotnie zakrywając uszkodzenia i rysunek kamienia.

#### **3.4.3. Okna**

Istniejące okna to okna współczesne w większości PCV dostosowywane do potrzeb przeprowadzanej adaptacji i dostosowania.

#### **3.4.4. Drzwi**

Drzwi zewnętrzne wejściowe drewniane dostosowane wraz z adaptacją obiektu. W pozostałej części budynku typowe, zgodne z katalogiem standartowych drzwi płycinowych.

#### **3.4.5. Dach**

Dach kryty dachówką ceramiczną zakładkową z zachowaniem rytmu pasmowego. Pokrycie dachowe uzupełnione wywietrzakami kalenicowymi i zaopatrzone w nawiewy okapowe co zapewnić odpowiednią wentylację połączenia dachowej oraz możliwość wejścia kominarza na dach.

#### **3.4.6. Obróbka blacharska dachu oraz rynny i rury spustowe**

Obróbka dachu obejmuje opierzenie kominów, wsporników antenowych, rur spustowych oraz elementów związanych z utrzymaniem i konserwacją połączeń dachowych. Zastosować obróbki dachowe systemowe lub wykonane indywidualnie z blachy lakierowanej.

Rynny i rury spustowe zastosowano wg rozwiązań systemowych zgodnych z katalogiem wybranej firmy.

## 4. Wykończenie wewnętrzne budynku

STAROSTWO POWIATOWE  
w MOGILNIE  
ul. Narutowicza 1  
88-300 Mogilno

### 4.1. Posadzki

W pomieszczeniach mokrych (łazienka, pom. socjalne, pom. techniczne, pom. gospodarcze itp.) wykonano posadzki ceramiczne. W pozostałych pomieszczeniach wykładzina dywanowa. W podestach schodów wewnętrznych wbudowano oryginalne lastrico barwne.

### 4.2. Wykładziny ścienne

Tynki wykonać jako mokre wapienne i cementowo-wapienne kat. III / IV z gładziami lub z płyt gipsowo-kartonowych mocowanych do ścian murowanych na plackach gipsowych lub na ruszcie mocowanym do ścian i sufitów wg wskazań producenta. W pomieszczeniach mokrych zastosowano płyty gipsowo-kartonowe „zielone” uodpornione na wilgoć. W pomieszczeniach mokrych wykonano okładziny ścienne z glazury.

### 4.3. Malowanie i powłoki zabezpieczające

Ściany wewnętrzne i sufity malowane farbami akrylowymi lub emulsyjnymi w kolorze zgodnym z indywidualnym projektem wnętrza. Zabezpieczenie elementów drewnianych wykonane z użyciem środków grzybobójczych i ogniochronnych wykonano w niewielkim zakresie (10% elementów). Wszystkie stalowe elementy w piwnicy wymagają zabezpieczenia poprzez malowanie. Zabezpieczenie elementów stalowych wykonać niezwłocznie.

## 5. Instalacje

### 5.1. Instalacje wodociągowe

Budynek zaopatrywany jest za pośrednictwem przyłącza wodociągowego z gminnej sieci wodociągowej

#### 5.1.1. Ciepła woda użytkowa

Ciepła woda użytkowa przygotowywana jest lokalnie w elektrycznych zbiornikach c.w.u. o pojemności 60 – 100 l w pomieszczeniach użytkowych oraz lokalnie za pośrednictwem przepływowych podgrzewaczy wody.

### 5.2. Instalacje centralnego ogrzewania

#### 5.2.1. Kotłownia i zasilanie

Źródłem ciepła jest jednofunkcyjny kocioł na paliwo stałe. Kocioł na paliwo stałe usytuowany w wydzielonym pomieszczeniu kotłowni.

#### 5.2.2. Instalacja C.O.

Instalacja ogrzewania centralnego w systemie rozdzielczym. Czynnikiem grzewczym jest woda o parametrach 75/65°C pracująca w obiegu zamkniętym. Każdy grzejnik wyposażony jest w zawór regulacyjny nastawny.

### 5.3. Instalacje elektryczne

#### 5.3.1. Rozdzielnica (tablica) główna RG i podział energii

Rozdzielnicę (tablicę) główną RG usytuowano na ścianie wewnątrz budynku w pomieszczeniu wydzielonym zabezpieczonym przed dostępem osób postronnych.

STAROSTWO POWIATOWE  
w MOGILNIE  
ul. Narutowicza 1  
44-400 Mogilno

#### 5.3.2. Instalacja oświetleniowa i gniazd wtykowych 230V

Instalacje wewnętrzne 230V wykonano przewodem YDYp300/500V. Gniazda wtyczkowe wszędzie podwójne z bolcem uziemiającym – montowane 30 cm od podłogi; w pomieszczeniach mokrych - 110 cm od podłogi.

#### 5.3.3. Ochrona instalacji

Wszystkie instalacje elektryczne budynku zabezpieczone zostały od skutków przeciążeń i zwarć wyłącznikami nadmiarowo prądowymi i różnicowo prądowymi. Ponadto wszystkie instalacje elektryczne zabezpieczone są od skutków przepięć pośrednich od wyładowań atmosferycznych i łączeniowych ochronnikiem przepięciowym zabudowanym w złączu Zk3 przed budynkiem na linii wzł..

#### 5.3.4. Ochrona przeciwporażeniowa

Jako dodatkową ochronę przed porażeniem prądem elektrycznym wykonano warunki gwarantujące samoczynne szybkie wyłączenie zasilania, wykonane zgodnie z PN-IEC 64-364.

Układ sieciowy:

- TN-C do złącza kablowo-pomiarowego
- TN-S instalacje elektryczne wewnętrzne.

Dodatkowa ochrona przeciwporażeniowa jest skuteczna.

#### 5.3.1. Ochrona przeciwpożarowa

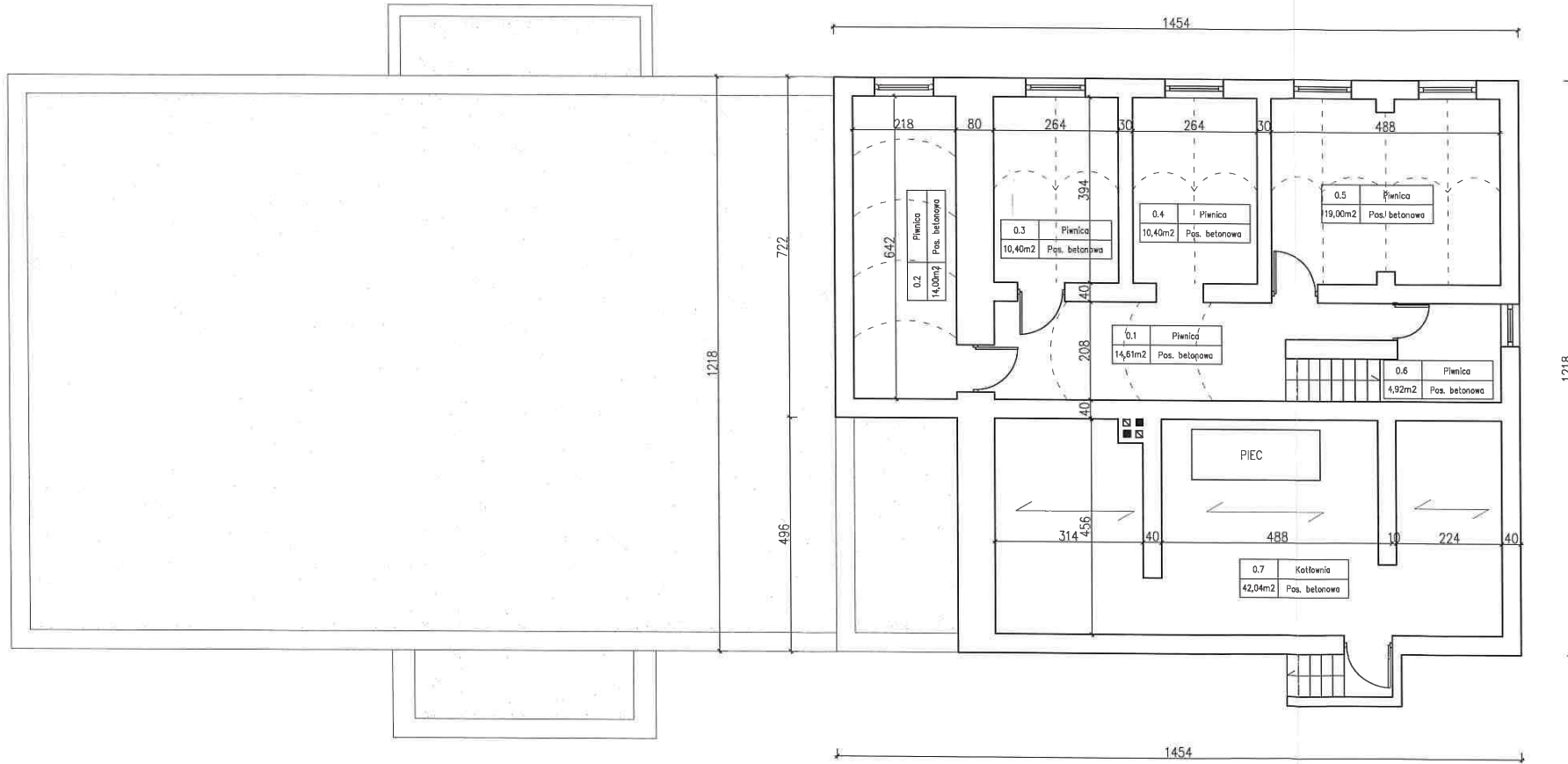
Obiekt wyposażony w wyłącznik główny przeciwpożarowy zlokalizowany na ścianie zewnętrznej budynku

OPRACOWAŁ:


mgr inż. Wojciech  
Uprawnienia techniczne w zakresie projektowania  
i kierowania robotami budowlanymi  
w specjalności Konstrukcyjno-budowlanej  
KZ-72.10.02.02.02  
KZ-72.10.02.02.02



mgr inż. Wojciech  
Uprawnienia konserwatorskie  
dla budynków konserwatorskie  
nr 1900/1350/2014  
KZ-72.10.02.02.02



RZUT PIWNICY  
Skala 1:100

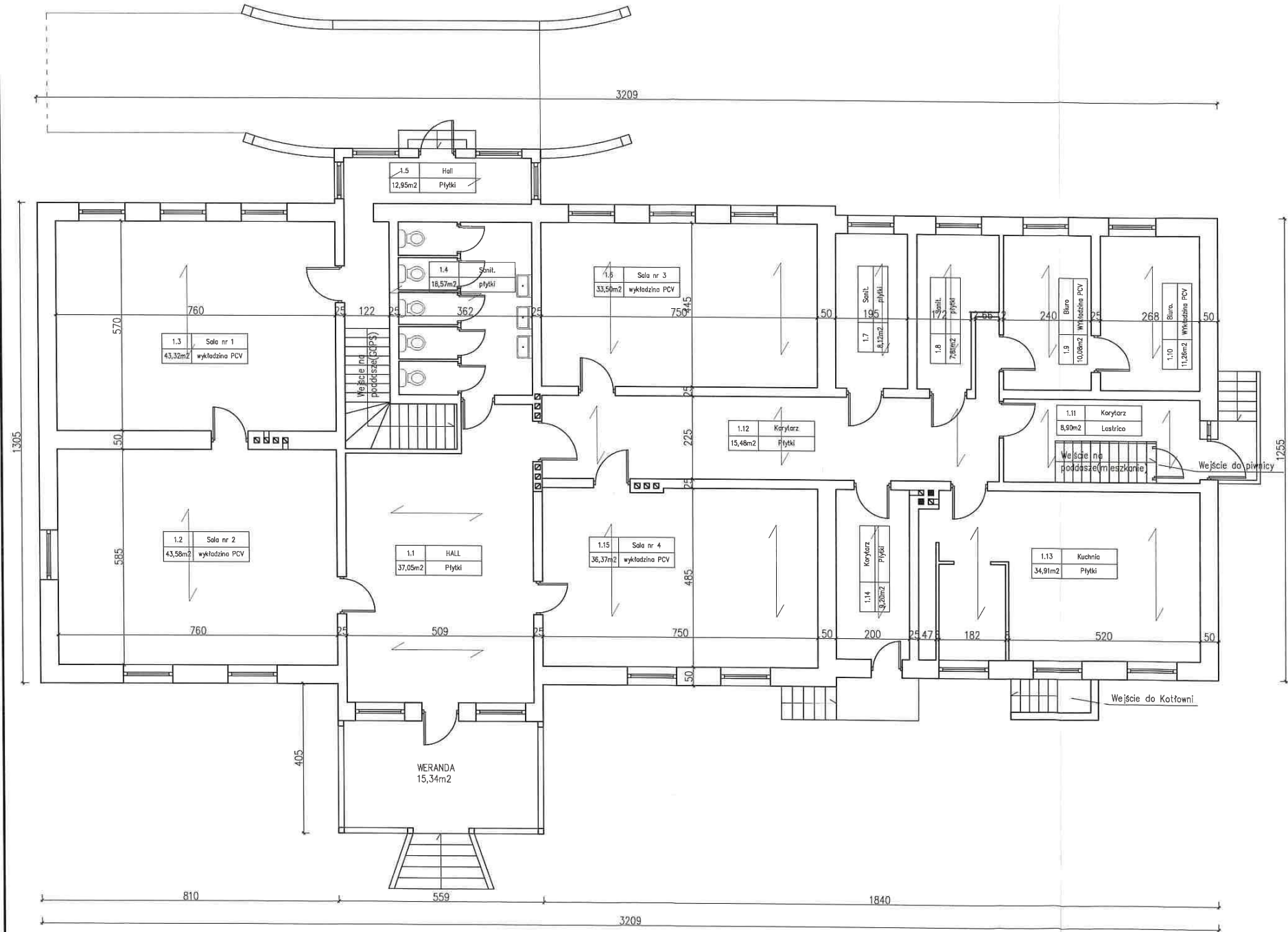
TREŚĆ: RZUT PIWNICY INWENTARYZACJA	DATA	30.05.2019r.	PROJEKTANT	W. KUHN	NR UPRAWNIENI	NB-7210/233/83	PODPIS	
	INWESTOR	Gmina Dąbrowa, ul. Kasztanowa 16, 88-306 Dąbrowa	PROJEKT BUDOWLANY	E. KUHN-ZAKURZEWSKA	KPOOK IARP 12/2015	SKALA	1:100	
INWENTARYZACJA	BRANZA	INWENTARYZACJA	OPRACOWAŁ	K. BUDZIŃSKI	KREŚLIŁ	K. BUDZIŃSKI	II	

INWENTARYZACJA  
Prace naprawcze, odwarstwienie, remontowe i konserwatorskie elementów budowlanych budynku w zespole dworsko-parkowym na działce nr 872, obręb Dąbrowa w miejscowości Dąbrowa, ul. Parkowa 2, gmina Dąbrowa

# RZUT PARTERU

## Skala 1:100


**STAROSTWO POWIATOWE**  
**Urząd Miejski**  
**ul. Narutowicza 37**  
**83-200 Ścinawa**  
**tel./fax: (052) 384-55-07/29** tel. 0663 69 472  
**www.uniglob.com.pl** uniglob@wp.pl  
**SKALA 1:100**



DATA	30.05.2019r.
TRZĘSC OPACOWANIA	PROJEKT BUDOWLANY
PROJEKTANT	W. KUHN
SPRAWDZAJĄCY	E. KUHN-ZAKURZEWSKA
OPRACOWAŁ	K. BUDZIŃSKI
KREŚLIŁ	K. BUDZIŃSKI
BRANŻA	INWENTARYZACJA

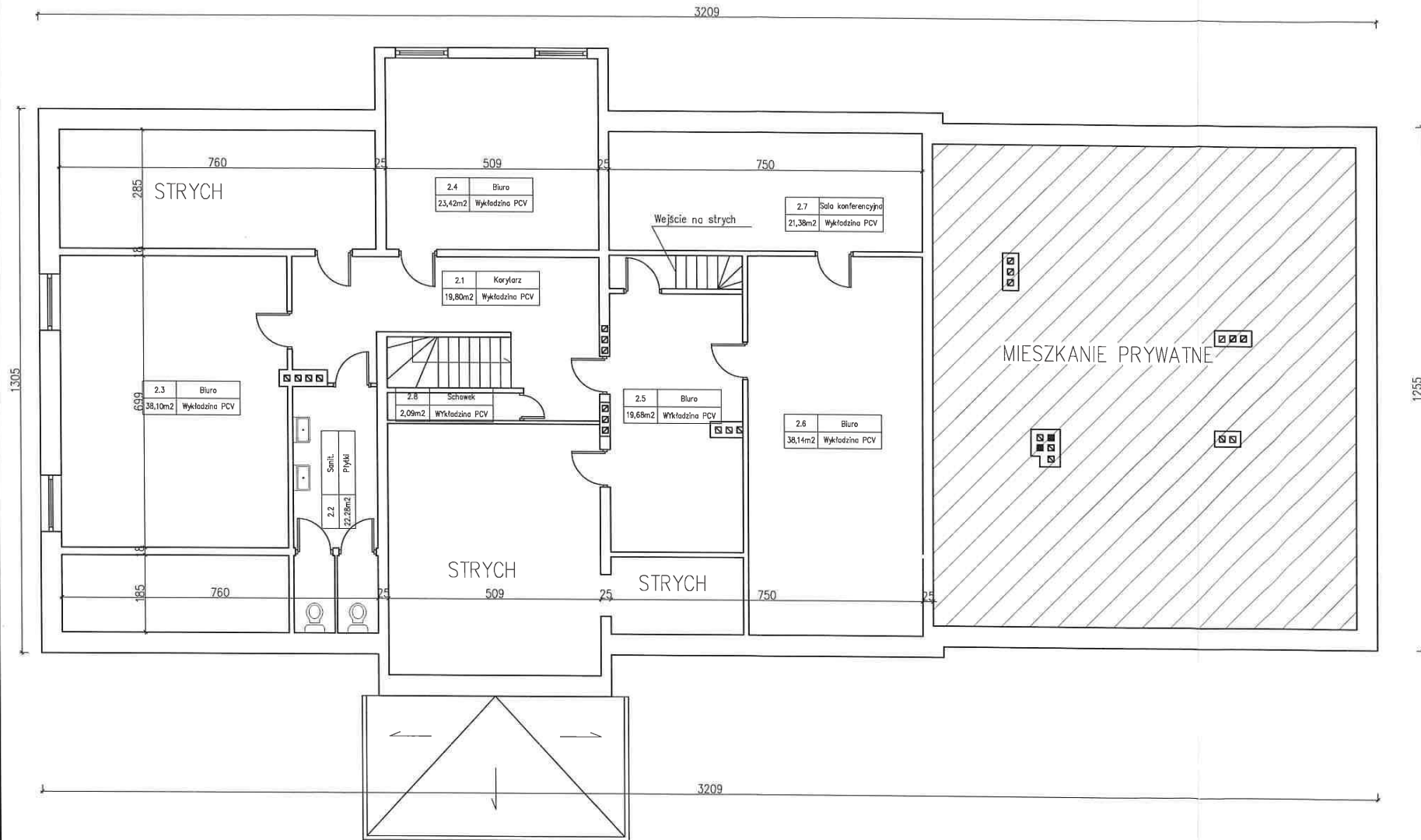
**TRZĘSC RYS** RZUT PARTERU INWENTARYZACJA  
**INWESTOR** Gmina Dąbrowa, ul. Kaszaniowa 16, 88-306 Dąbrowa  
**NAZWA I ADRES INWESTYCJI** Prace naprawcze, odwarstwienie, remontowe i konserwatorskie elementów budowlanych budynku w zespole dworsko-parkowym na działce nr 872, obręb Dąbrowa w miejscowości Dąbrowa, ul. Parkowa 2, gmina Dąbrowa

**PODPIS**  
  
**NR UPRAWNIENI** NB-7210233/83  
**KPOOK IARP 12/2015**



# RZUT PODDASZA

Skala 1:100

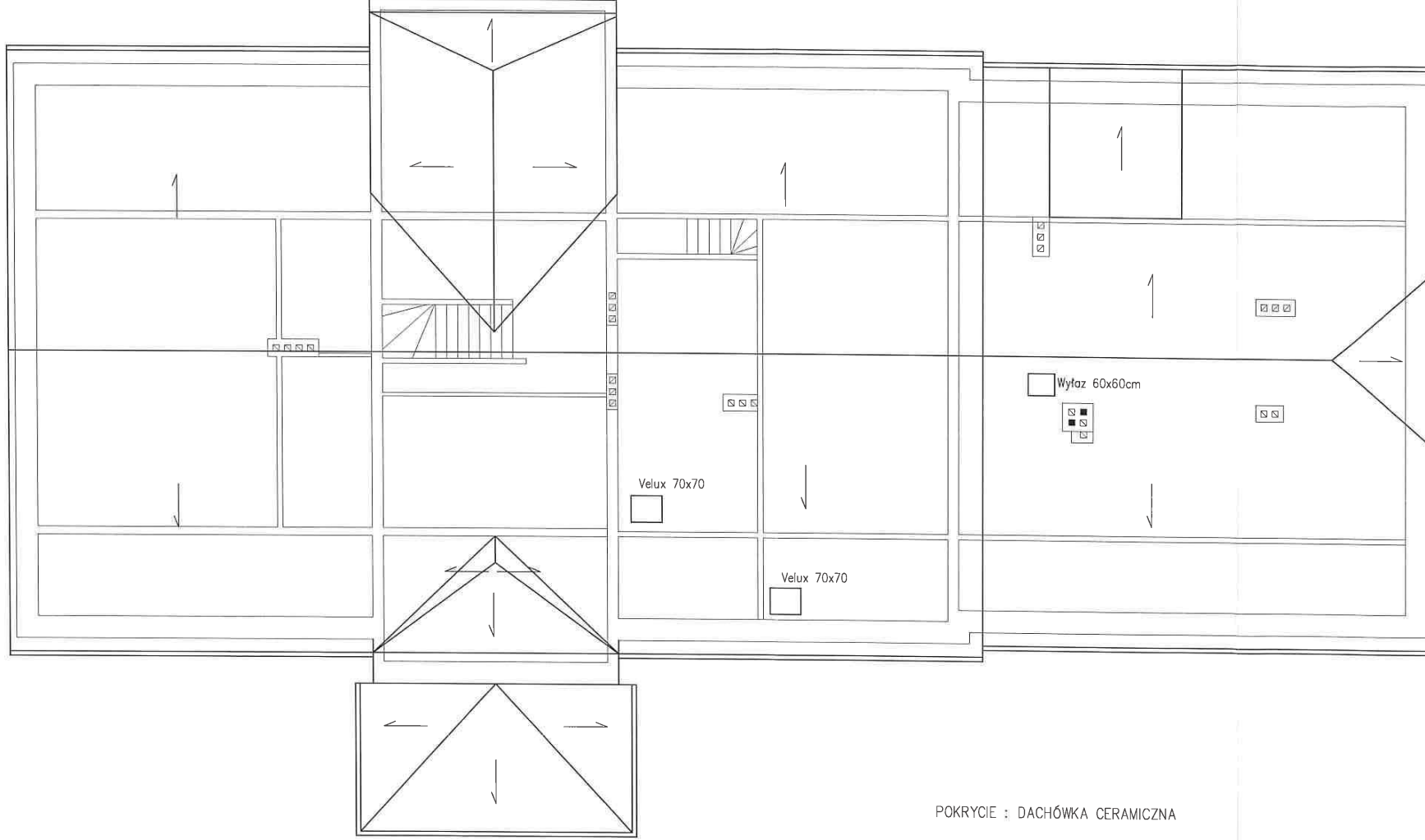


TŁUMACZENIE <b>RZUT PODDASZA INWENTARYZACJA</b> INWESTOR Gmina Dąbrowa, ul. Kasztanowa 16, 88-306 Dąbrowa	DATA 30.05.2019r. TREŚĆ OPRAWIANIA PROJEKT BUDOWLANY	NR UPRAWNIENI NB-7210/233/83 KPOOK IARP 12/2015	PODPIS 	PRACOWNIA PROJEKTOWA <b>P.P.U.H. "UNIGLOB"</b> ZAMOSĆ, L. Bydgoszcz ul. Bydgoska 37, 86-200 Szubin tel/fax: (052) 384-55-07(29) tel: 603 03 42 www.uniglob.com.pl w@uniglob.pl
	BRANŻA INWENTARYZACJA	PROJEKTANT W. KUHN	SKALA <b>1:100</b>	NR ZESTAWIENIA <b>13</b>
NAZWA I ADRES INWESTYCJI Prace naprawcze, odnowienie, remontowe i konserwatorskie elementów budowlanych budynku w zespole dworsko-parkowym na działce nr 872 - obręb Dąbrowa w miejscowości: Dąbrowa, ul. Parkowa 2, gmina Dąbrowa	SPRAWDZAJĄCY E. KUHN-ZAKURZEWSKA	OPRACOWAŁ K. BUDZIŃSKI	KRĘSIŁ K. BUDZIŃSKI	



# RZUT DACHU

Skala 1:100



POKRYCIE : DACHÓWKA CERAMICZNA  
 WERANDA : POKRYCIE PAPOWE

STAROSTWO POWIATOWE  
 WIELICZKA  
 ul. Wolności 1  
 44-100 Wieliczka  
 NR KRS/RSKIU  
 14  
 1:100  
 SKALA

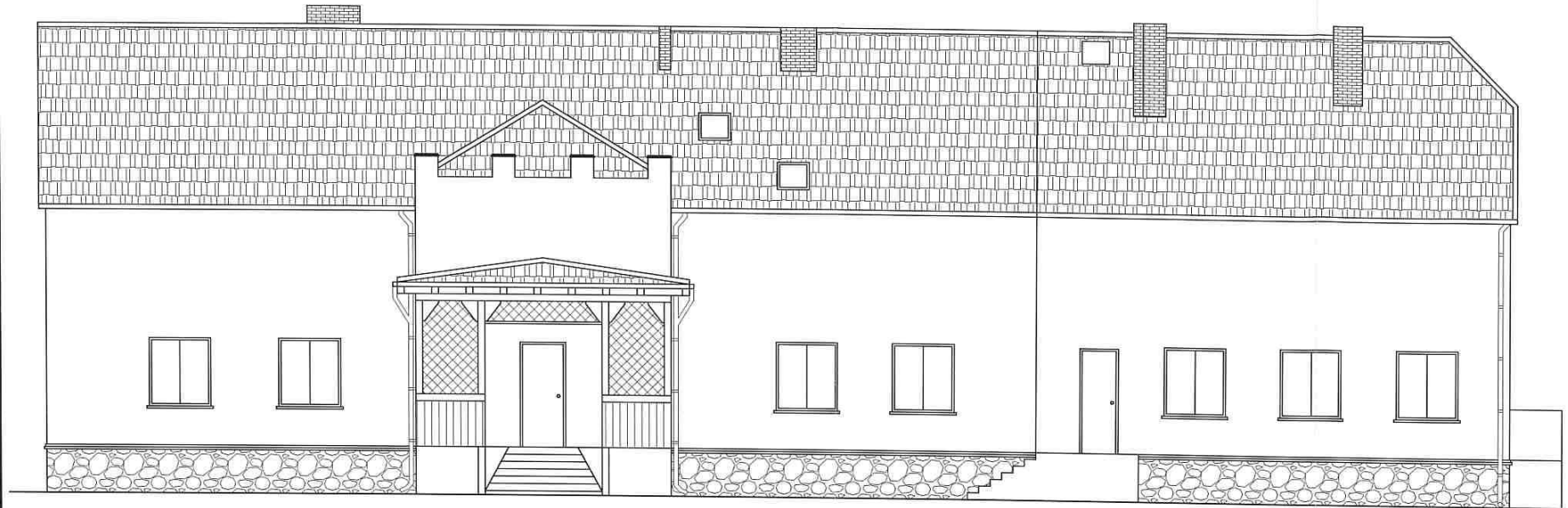
DATA	30.05.2019r.	NR UPRAWNIENI	NB-7210233/83	PROJEKTANT	W. KUHN	PROJEKTOWANA	PROJEKT BUDOWLANY
TRZĘSCZYK	RZUT DACHU INWENTARYZACJA	SPRAWDZAJĄCY	KPOOK IARP 12/2015	SPRAWDZAJĄCY	E. KUHN-ZAKURZEWSKA	OPRACOWANA	BRANZA
INWESTOR	Gmina Dąbrowa, ul. Kaszianowa 16, 88-306 Dąbrowa	OPRACOWAŁ		OPRACOWAŁ	K. BUDZIŃSKI	INWENTARYZACJA	
NAZWA I ADRES INWESTYCJI	Prace naprawcze, odnowienie, remontowe i konserwatorskie elementów budowlanych budynku w zespole dworsko-parkowym na terenie nr 8/72, obręb Dąbrowa w miejscowości Dąbrowa, ul. Parkowa 2, gmina Dąbrowa.	KREŚLIŁ		KREŚLIŁ	K. BUDZIŃSKI		

Pracownia Projektowa  
 P.P.U.H. "UNIGLOB"  
 ZAMOŚĆ k. Bydgoszczy  
 ul. Bydgoska 37 86-200 Szubin  
 tel/fax: (032) 384-55-07(29) eł: 0603 063 342  
 www.uniglob.com.pl wtkuh@o2.pl

# ELEWACJE

Skala 1:100

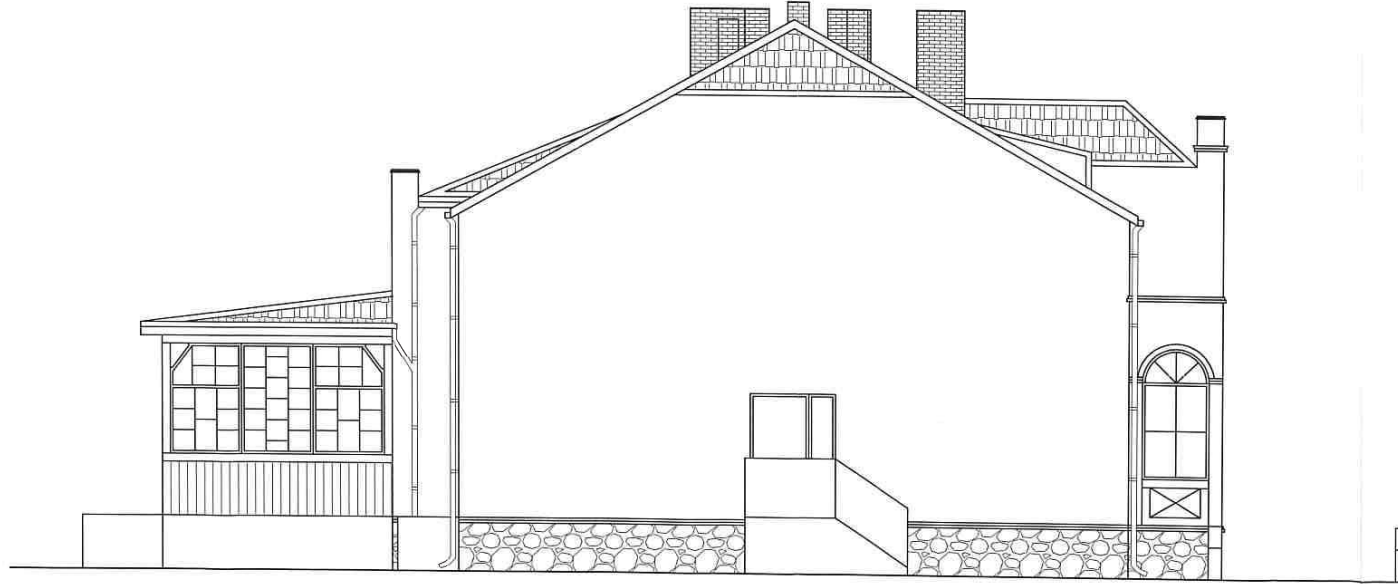
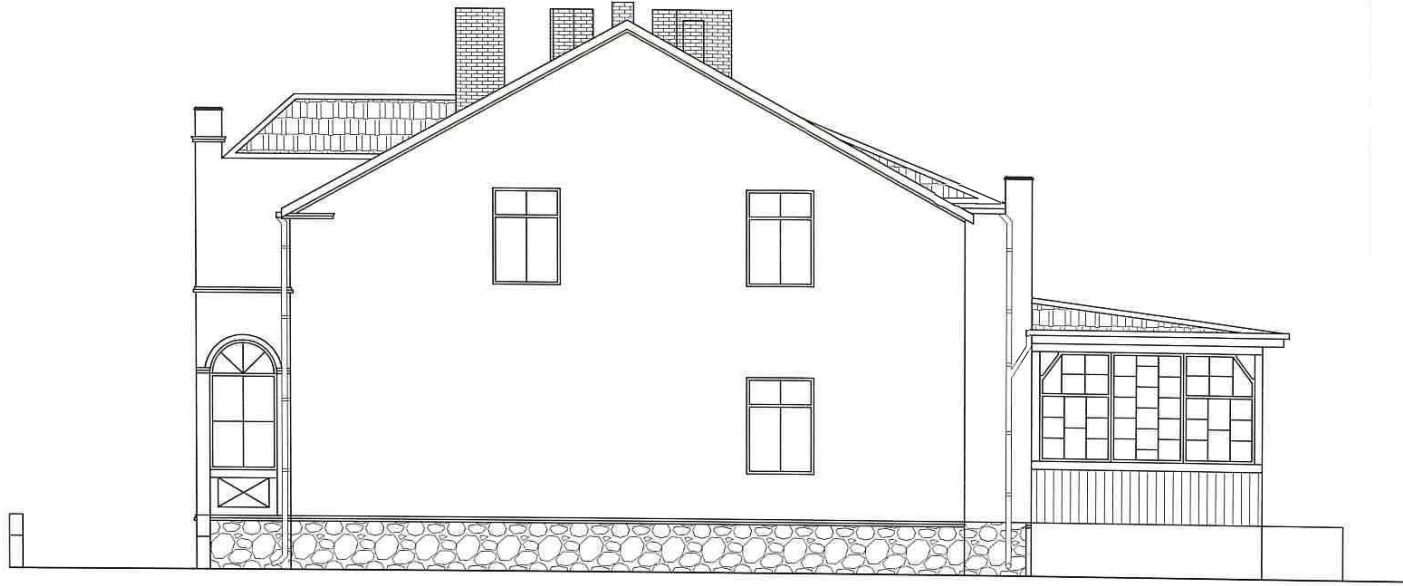
STAROSTWO POWIATOWE  
W DĄBROWIE  
ul. Narutowicza 1  
81-500 Dąbrowa  
NR. KRS/NSK/15



TRZĘSCA INWESTOR MAZWA I LUBES INWESTYCI Prace naprawcze, odnowienie, remontowe i konserwatorskie elementów budowlanych budynku w zespole dworsko-parkowym na Osiedle nr 8/72, obięty Dąbrowa w miejscowości Dąbrowa, ul. Parkowa 2, gmina Dąbrowa	DATA 30.05.2019r. TREŚĆ OPRAWOWANIA PROJEKT BUDOWLANY BRANŻA INWENTARYZACJA	NR UPRAWNIENIEN NB-7210/23/83 KPOOK IARP 12/2015	PODPIS 	PRACOWNIA PROJEKTOWA P.P.U.H. "UNIGLOB" ZAMOŚĆ, k. Bydgoszczy ul. Bydgoska 37 86-200 Szymbark tel./fax: (052) 384-55-07(29) tel.: 0603 06 3422 www.uniglob.com.pl wubm@uniglob.com.pl NR. KRS/NSK/15
	PROJEKTANT SPRAWDZAJĄCY OPRACOWAŁ KRĘSIŁ	W. KUHN E. KUHN-ZAKURZEWSKA K. BUDZINSKI K. BUDZINSKI	SKALA 1:100	NR. KRS/NSK/15

# ELEWACJE

Skala 1:100



TŁUMACZENIE INWESTOR MAZYA I JAROSŁAW INWESTYCI Prace naprawcze, otwarczenie, remontowe i konserwatorskie elementów budowlanych budynku w zespole dworsko-parkowym na działce nr 8/72, obręb Dąbrowa w miejscowości Dąbrowa, ul. Parkowa 2, gmina Dąbrowa	DATA 30.05.2019r. TREŚĆ OPRACOWANIA PROJEKT BUDOWLANY BRANŻA INWENTARYZACJA	PROJEKTANT W. KUHN E. KUHN-ZAKURZEWSKA K. BUDZIŃSKI K. BUDZIŃSKI	NR UPRAWNIENI NB-7210233/83 KPOOK IARP 122015	PODPIS 	SKALA 1:100	STRONA 16
	Pracownia Projektowa P.P.U.H. "UNIGLOB" ZAMOŚĆ, ŁBygieszewo ul. Bygieszewska 37 86-200 Szubin tel./fax: (032) 384-55-07(29) e-mail: 0603-063-472 www.uniglob.com.pl w.uniglob@o2.pl NR 8338963-01	STAROSTWO POWIATOWE W SZUBINIE ul. Narutowicza 10 86-200 Szubin tel./fax: (032) 384-55-07(29) e-mail: 0603-063-472 www.uniglob.com.pl w.uniglob@o2.pl NR 8338963-01				

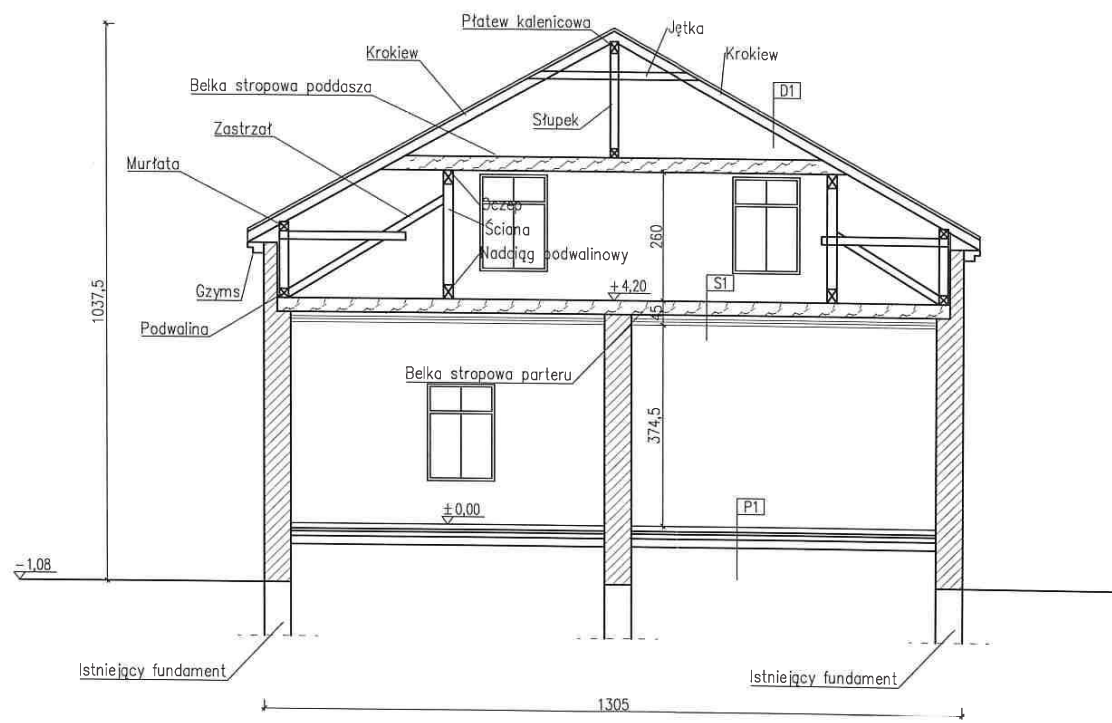
# PRZEKRÓJ

Skala 1:100

PRACOWNIA PROJEKTOWA  
**P.P.U.H. "UNIGLOB"**  
ZAMOSĆ, k. Bydgoszczy  
ul. Bydgoska 37 86-200 Szubin  
tel/fax: (052) 384-55-07(29) tel: 0603 063 422  
www.uniglob.com.pl wahn@o2.pl  
NR RYSUNKU

1:100

I7



<b>D1</b>
Dachówka ceramiczna
Krokwie

<b>S1</b>
Wykładzina
Deska 32
Polepa
Deska 25 pełna
Podsufitka 4
Deska 25 styk
Irzyna/ tynk wapienny / ruszt stg/ płyta stg

<b>P1</b>
Posadzka 2 cm
Warstwa wyrównawcza
Izolacja pw
Podkład betonowy
Podsypka gruzowo-żwirowa
Grunt rodzimy

DATA	30.05.2019r.	PROJEKTANT	W. KUHN	PROJEKT BUDOWLANY	BRANŻA
TREŚĆ OPRACOWANIA	KROKIE	SPRAWDZAJĄCY	E. KUHN-ZAKURZEWSKA	INWENTARYZACJA	
NR UPRAWNIENI	NB-7210/233/83	OPRACOWAŁ	K. BUDZIŃSKI		
PODPIS	<i>[Signature]</i>	KREŚLIŁ	K. BUDZIŃSKI		
	KPOOK IARP 12/2015				

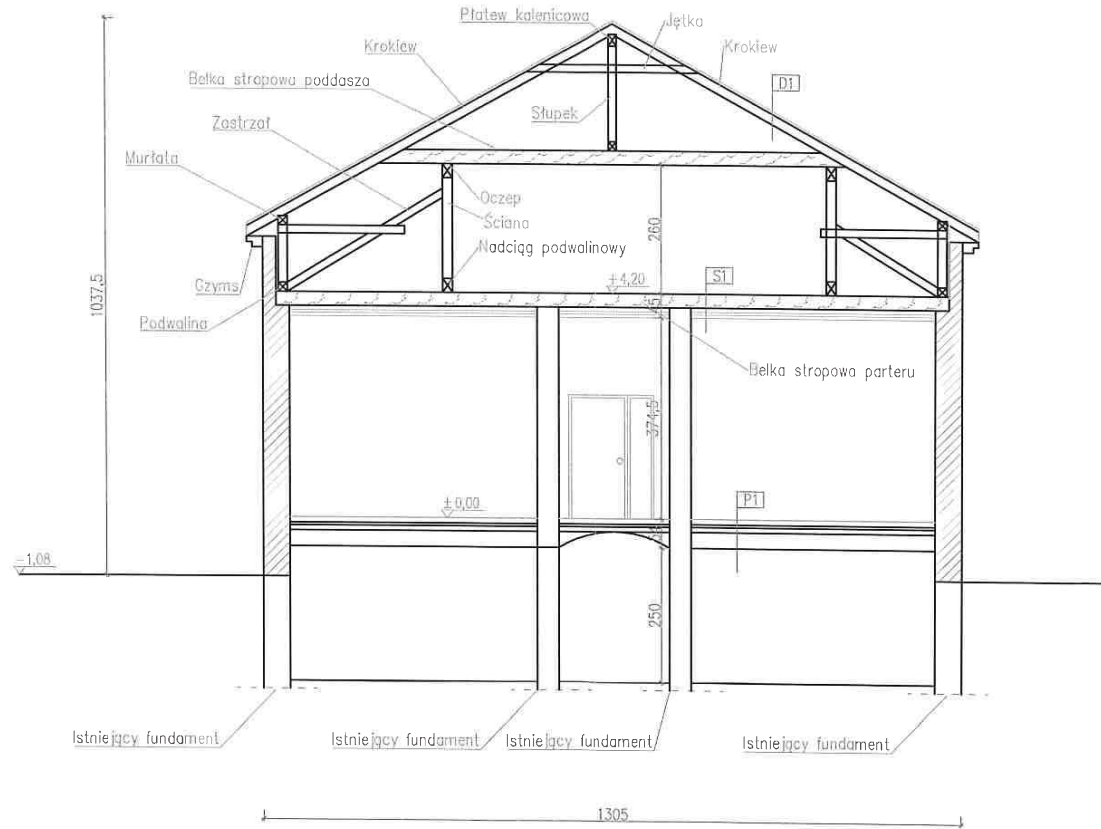
INWESTOR  
Gmina Dąbrowa,  
ul. Kaszianowa 16, 86-306 Dąbrowa

NAZWA I TREŚĆ INWENSTYCJI  
Prace naprawcze, odnowieniowe, renowacyjne i konserwatorskie elementów budowlanych budynku w zespole dworsko-parkowym na działce nr 8/72, obięty Dąbrowa w miejscowości Dąbrowa, ul. Parkowa 2, gmina Dąbrowa



# PRZEKRÓJ PRZEZ PIWNICĘ

Skala 1:100



D1
Dachówka ceramiczna
Krokwie

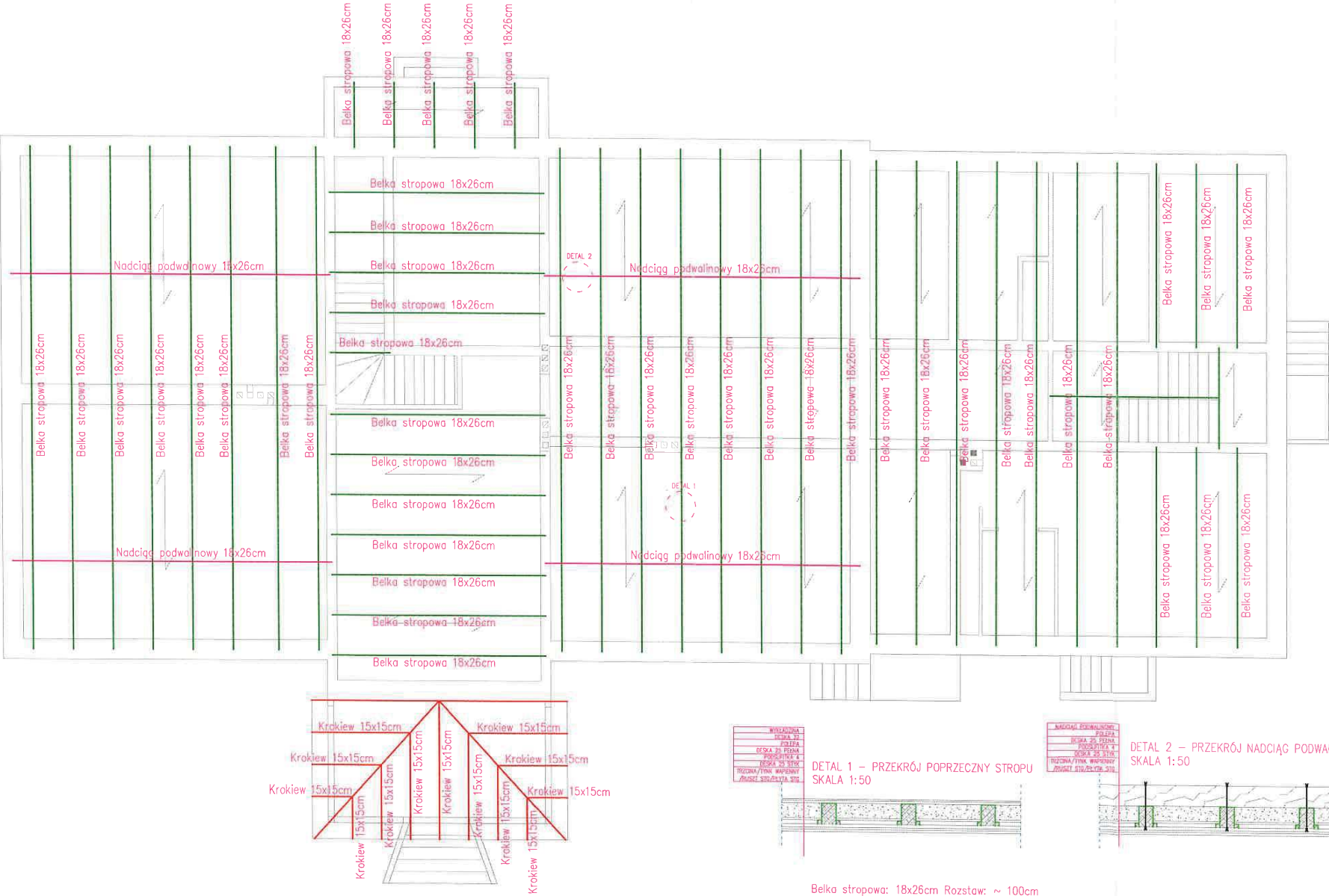
S1
Wykładzina
Deska 32
Poliepa
Deska 25 pełna
Podsufitka 4
Deska 25 styk
Irzcina/ tynk wapienny / ruszt stg/ płyta stg

P1
Posadzka 2 cm
Warstwa wyrównawcza
Izolacja pw
Podkład betonowy
Strop żukowy
ceramiczno-stalowy

STAROSTWO POWIATOWE WŁOCŁAWIEC ul. Karłowicza 10 30-300 Włocławek tel/fax: (052) 384-55-07(29) tel: 0603 46 63 63 www.uniglob.com.pl wloclaw@uniglob.com.pl	Pracownia Projektowa <b>P.P.U.H. "UNIGLOB"</b> ZAMOSĆ 1, Bydgoszcz ul. Bydgoska 37, 86-200 Szubin tel/fax: (052) 384-55-07(29) tel: 0603 46 63 63 www.uniglob.com.pl wloclaw@uniglob.com.pl		NR UPRAWNIENI NB-7210/233/83 KPOOK IARP 12/2015	PODPIS 	NR KRS 141519110	SKALA <b>1:100</b>
NAZWA I ADRES INWESTYCJI <b>PRZEKRÓJ PRZEZ PIWNICĘ INWENTARYZACJA</b> ul. Kasztanowa 16, 88-306 Dąbrowa	INWESTOR Gmina Dąbrowa, ul. Kasztanowa 16, 88-306 Dąbrowa	PRACOWNIA PROJEKTOWA <b>P.P.U.H. "UNIGLOB"</b> ZAMOSĆ 1, Bydgoszcz ul. Bydgoska 37, 86-200 Szubin tel/fax: (052) 384-55-07(29) tel: 0603 46 63 63 www.uniglob.com.pl wloclaw@uniglob.com.pl	DATA 30.05.2019r. TREŚĆ OPRAWOWANIA PROJEKT BUDOWLANY BRANŻA INWENTARYZACJA	PODPIS 	NR KRS 141519110	SKALA <b>1:100</b>
Prace naprawcze, odnowienie, remontowe i konserwacyjne elementów budowlanych budynku w zespole dworsko-parkowym na działce nr 872 - obręb Dąbrowa w miejscowości Dąbrowa, ul. Parkowa 2, gmina Dąbrowa						

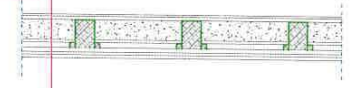
# RZUT STROPU NAD PARTEREM

Skala 1:100



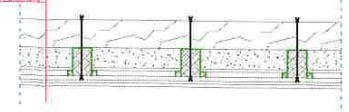
WYKONANIE
DATA 22
RYCINA 22
BEZPIECZNI
DESKA 23. PŁYTA
POKRYCIE 4
DESKA 20. STYK
TRZYMADŁO WAPNIENY
BRANŻE STALOWA STYK

DETAL 1 – PRZEKRÓJ POPRZECZNY STROPU  
SKALA 1:50



NADCIĄG
OSIADANIE
DESKA 23. PŁYTA
BEZPIECZNI
POKRYCIE 4
DESKA 20. STYK
TRZYMADŁO WAPNIENY
BRANŻE STALOWA STYK

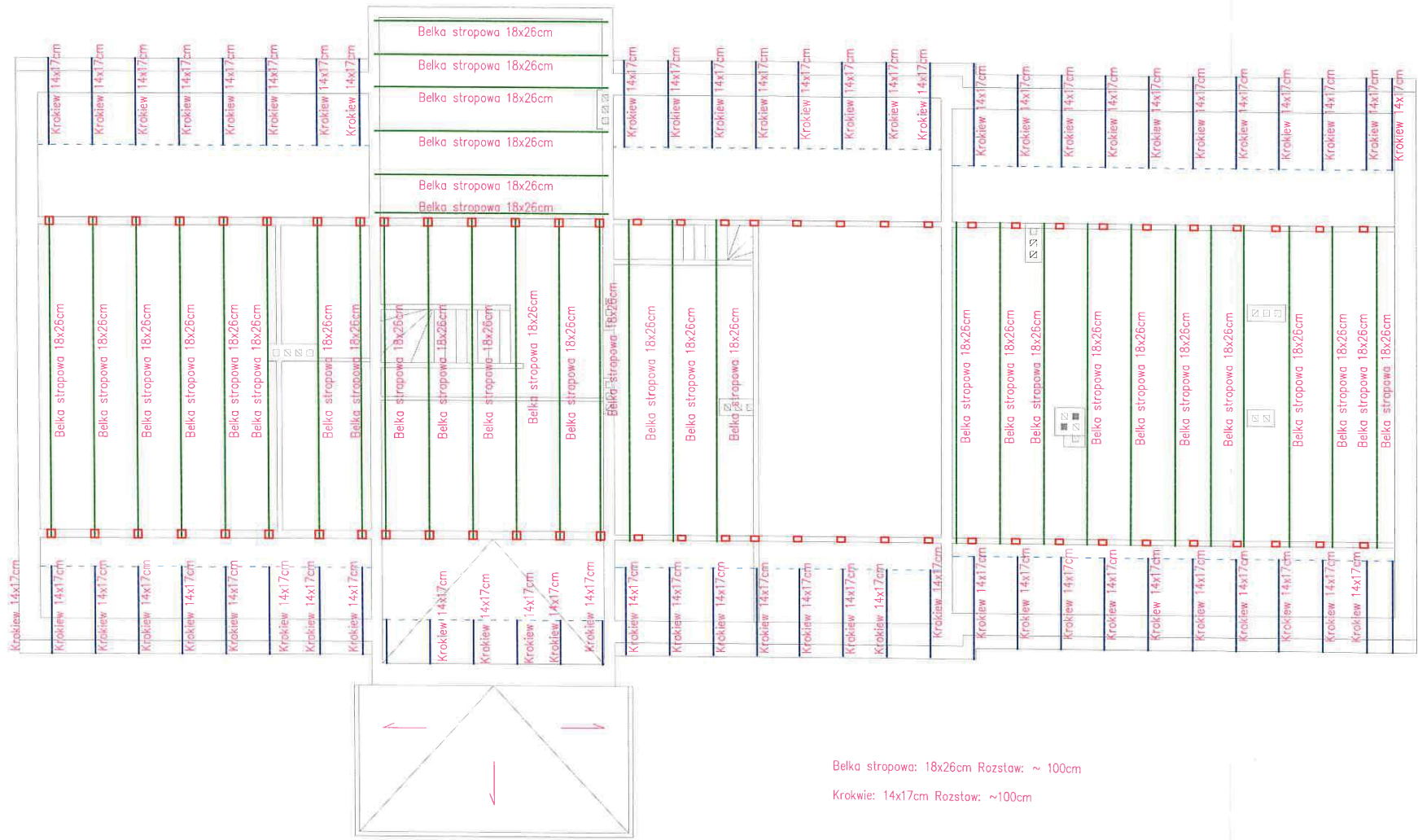
DETAL 2 – PRZEKRÓJ NADCIĄG PODWALINOWY  
SKALA 1:50



TRZYMADŁO WAPNIENY <b>STROP NAD PARTEREM INWENTARYZACJA</b> INWESTOR Gmina Dąbrowa, ul. Kaszubska 16, 88-306 Dąbrowa	DATA 30.05.2019r. TRESC OPACOWANIA <b>PROJEKT BUDOWLANY</b> BRANŻA <b>KONSTRUKCJA</b>	PROJEKTANT W. KUHN SPRAWDZAJĄCY S. ŚNIEG OPRACOWAŁ K. BUDZIŃSKI KREŚLIŁ K. BUDZIŃSKI	NR UPRAWNIENI KZ-7210/23/90 KUP/0118/PWOK/12	PODPIS 	P.P.U.H. "UNIGLOB" ZAMÓŚĆ I BUDOWA ul. Bydgoska 37, 86-200 Szubin tel/fax: (032) 384-54/07(29) tel: 0603 05 05 05 www.uniglob.com.pl w.kuhn@uniglob.com.pl NR AYSA 100 NIP 142-110-110 REGON 142110110 <b>1:100</b> SKALA
	Nazwa i adres inwestycji Prace naprawcze, odnowieniowe, remontowe i konserwatorskie elementów budowlanych budynku w zespole dworsko-parkowym na działce nr 87/2, obręb Dąbrowa w miejscowości Dąbrowa, ul. Parkowa 2, gmina Dąbrowa				

# RZUT STROPU PODDASZA

Skala 1:100



Belka stropowa: 18x26cm Rozstaw: ~ 100cm  
 Krokiew: 14x17cm Rozstaw: ~100cm

NAZWA LADESI INWESTYCJI STROP PODDASZA INWENTARYZACJA ul. Kasztanowa 16, 88-306 Dąbrowa Gmina Dąbrowa,	DATA 30.05.2019r.	NR UPRAWNIENI KZ-7210/23/90	PROJEKTANT W. KUHN	STAROSTWO POWIATOWE ul. Żeromskiego 1 88-306 Dąbrowa tel/fax: (032) 384-55-07(29) e-mail: 0603@poczta.onet.pl www.uniglob.com.pl	P.P.U.H. "UNIGLOB" ul. Bydgoska 37, 86-200 Śmigaj tel/fax: (032) 384-55-07(29) e-mail: 0603@poczta.onet.pl www.uniglob.com.pl
	TEMAT PRAC PROJEKT BUDOWLANY	NR UPRAWNIENI KUP/0118/PWOK/12	PROJEKTANT S. ŚNIEG	STAROSTWO POWIATOWE ul. Żeromskiego 1 88-306 Dąbrowa tel/fax: (032) 384-55-07(29) e-mail: 0603@poczta.onet.pl www.uniglob.com.pl	P.P.U.H. "UNIGLOB" ul. Bydgoska 37, 86-200 Śmigaj tel/fax: (032) 384-55-07(29) e-mail: 0603@poczta.onet.pl www.uniglob.com.pl
INWESTOR Pracownia Projektowa "Zeritow"	BRANZA KONSTRUKCJA	SPRAWDZAJĄCY K. BUDZIŃSKI	OPRACOWAŁ K. BUDZIŃSKI	PRACOWNIA PROJEKTOWA "ZERITOW" ul. Kasztanowa 16, 88-306 Dąbrowa Gmina Dąbrowa,	SKALA 1:100
NADZORCA K. BUDZIŃSKI	KREŚCIŁ K. BUDZIŃSKI	PODPIS [Signature]	PODPIS [Signature]	STAROSTWO POWIATOWE ul. Żeromskiego 1 88-306 Dąbrowa tel/fax: (032) 384-55-07(29) e-mail: 0603@poczta.onet.pl www.uniglob.com.pl	IK2

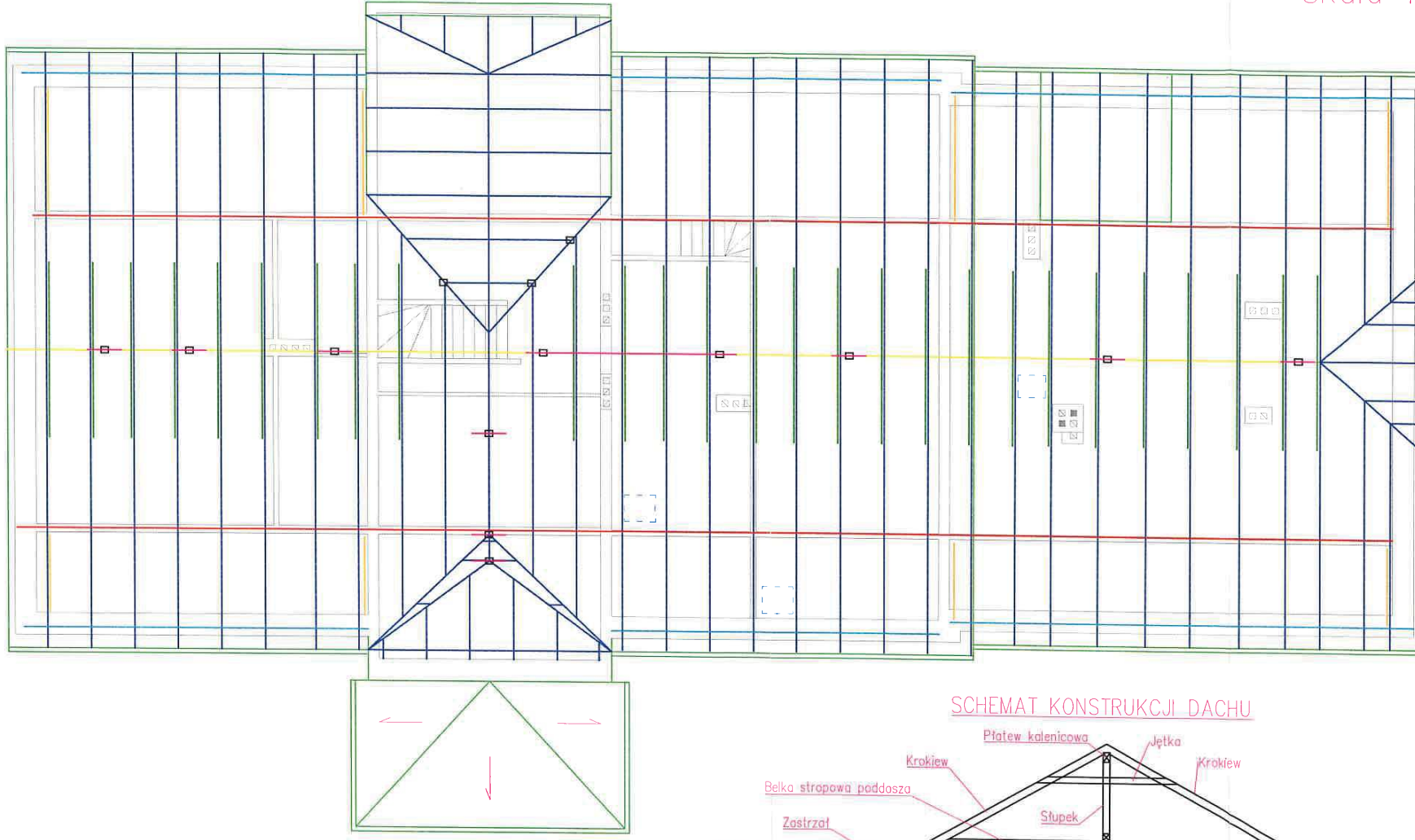


# RZUT KONSTRUKCJI DACHU

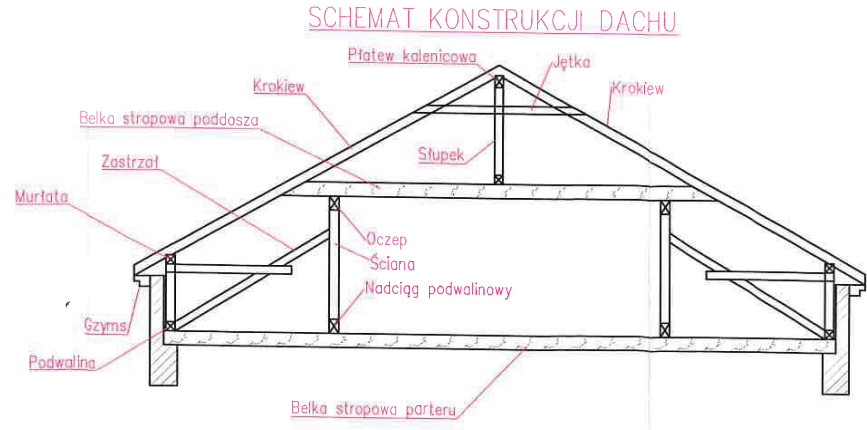
Skala 1:100

STAROSTWO POWIATOWE  
W BYDGOSZCZY  
ul. Niepodległości 1  
88-300 MODRZEJÓW  
NR BYDGOSKI  
IK3

Pracownia Projektowa  
P.P.U.H. "UNIGLOB"  
ZAMOŚĆ, Bydgoszcz  
ul. Bydgoska 37 86-200 Szubin  
tel/fax: (052) 384-55-07(29) eł: 0603 063373@poczta.onet.pl  
www.uniglob.com.pl wtkun@o2.pl  
NR BYDGOSKI  
1:100  
SKALA



- Krokiew: 14x17cm Rozstaw:100cm
- Słupy: 17x14cm
- Płatew: 14,5x22cm+ nadbitka z desek
- Jętki: 7x14cm
- Oczep ściany
- Murfata
- Podwalina
- Zastrzały



SCHEMAT KONSTRUKCJI DACHU

DATA 30.05.2019r.	TYTUŁ PROJEKT BUDOWLANY	PROJEKTANT W. KUHN	NR UPRAWNIENI KZ-7210/23/90	PODPIS <i>[Signature]</i>
BRANŻA KONSTRUKCJA	SPRAWDZAJĄCY S. ŚNIEG	OPRACOWAŁ K. BUDZIŃSKI	KUP/0118/PW/02/12	<i>[Signature]</i>
INWESTOR Gmina Dąbrowa, ul. Kasztanowa 16, 88-306 Dąbrowa	OPRACOWAŁ K. BUDZIŃSKI	KREŚLIŁ K. BUDZIŃSKI		
NAZWA LADUNKU INWESTYCJI Prace naprawcze, odnowieniowe, remontowe i konserwatorskie elementów budowlanych budynku w zespole dworsko-parkowym na działce nr 872 - obręb Dąbrowa w miejscowości Dąbrowa, ul. Parkowa 2, gmina Dąbrowa				