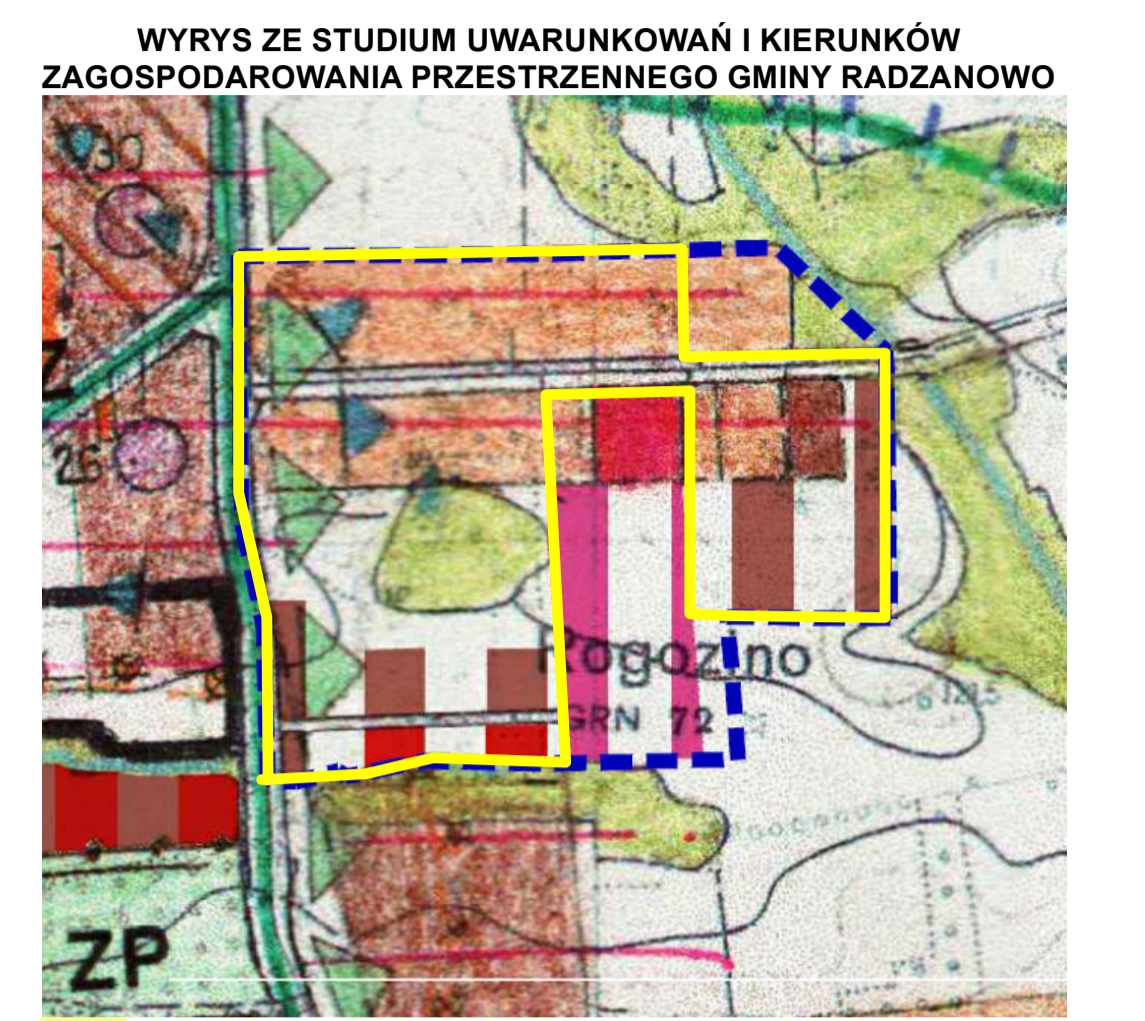


MIEJSCOWY PLAN ZAGOSPODAROWANIA PRZESTRZENNEGO DLA TERENÓW PRZY UL. WSPÓLNEJ W MIEJSCOWOŚCI ROGOZINO

Załącznik Nr 1
do Uchwały Nr X/60/2024
Rady Gminy Radzanowo
z dnia 20 grudnia 2024r.



- granica obszaru objętego planem
- OBSZARY ISTNIĄCEJ ZABUDOWY PRZEZNACZONE DO ZAGOSPODAROWANIA W MIEJSCOWYCH PLANACH ZAGOSPODAROWANIA PRZESTRZENNEGO WŁAŚCIWYCH FUNKCJI
- MIESZKANIOWA
 - MIESZKANIOWA ZWIĄZANA Z GOSPODARSTWEM ROLNYM
 - USŁUGOWA
 - PRODUKCYJNO - SKŁADOWO - MAGAZYNOWA
- OBSZARY DOTYCZĄCE NIEPRZEZNACZONE W MIEJSCOWYCH PLANACH ZAGOSPODAROWANIA PRZESTRZENNEGO DO URBANIZACJI - KIERUNKI ROLNYM, PRZESTRZENNE
- TERENY Z DOMINACJĄ ZABUDOWY MIESZKANIOWEJ
 - TERENY Z DOMINACJĄ ZABUDOWY USŁUGOWEJ I PRODUKCYJNO - SKŁADOWO - MAGAZYNOWEJ
 - TERENY Z DOMINACJĄ ZABUDOWY USŁUGOWEJ
- LOKALNE ZASOBY ŚRODOWISKA PRZYRODNICZEGO
- ŁĄKI I PASTWISKA

- ### Graficzne ustalenia planu
- granica terenu objętego planem
 - linie rozgraniczające tereny o różnym przeznaczeniu i różnych zasadach zagospodarowania
 - nieprzekraczalne linie zabudowy
 - MN** tereny zabudowy mieszkaniowej jednorodzinnej
 - MN-U** tereny zabudowy mieszkaniowej jednorodzinnej lub usługowej
 - U** teren usług
 - Z** tereny zieleni
 - WS** teren wód powierzchniowych
 - KDZ** teren komunikacji drogowej publicznej - drogi zbiorczej
 - KDL** teren komunikacji drogowej publicznej - drogi lokalnej
 - KDD** teren komunikacji drogowej publicznej - drogi dojazdowej
 - KR** teren komunikacji drogowej wewnętrznej
 - zwymerowane odległości

- ### Informacje
- oś drogi
 - linie elektroenergetyczne SN 15 kV ze strefą ochronną
 - granica Obszaru chronionego krajobrazu
 - teren zabudowy usługowej, obiektów produkcyjnych, składów i magazynów
 - UP**

1:1000

MIEJSCOWY PLAN ZAGOSPODAROWANIA PRZESTRZENNEGO DLA TERENÓW PRZY UL. WSPÓLNEJ W MIEJSCOWOŚCI ROGOZINO

BUDOWLANE I URBANISTYCZNE USŁUGI PROJEKTOWE
mgr inż. ALICJA PEJTA – JAWORSKA
opracowania planistyczne, projekty infrastruktury technicznej, ekspertyzy z zakresu ochrony środowiska

09-400 Płock, ul. Kazimierza Wielkiego 37/93 kom. 504766500 e-mail: apjaworska@wp.pl

Główny projektant: mgr inż. Alicja Pejta – Jaworska
Uprawnienia urbanistyczne Nr 1500

rysunek planu wykonano z wykorzystaniem mapy zasadniczej (w postaci rastrowej i wektorowej) oraz zbioru danych z bazy EGIB pochodzących z państwowego zasobu geodezyjnego i kartograficznego udostępnionych przez Starostę Płockiego układ współrzędnych PL-2000 (strefa 7)

