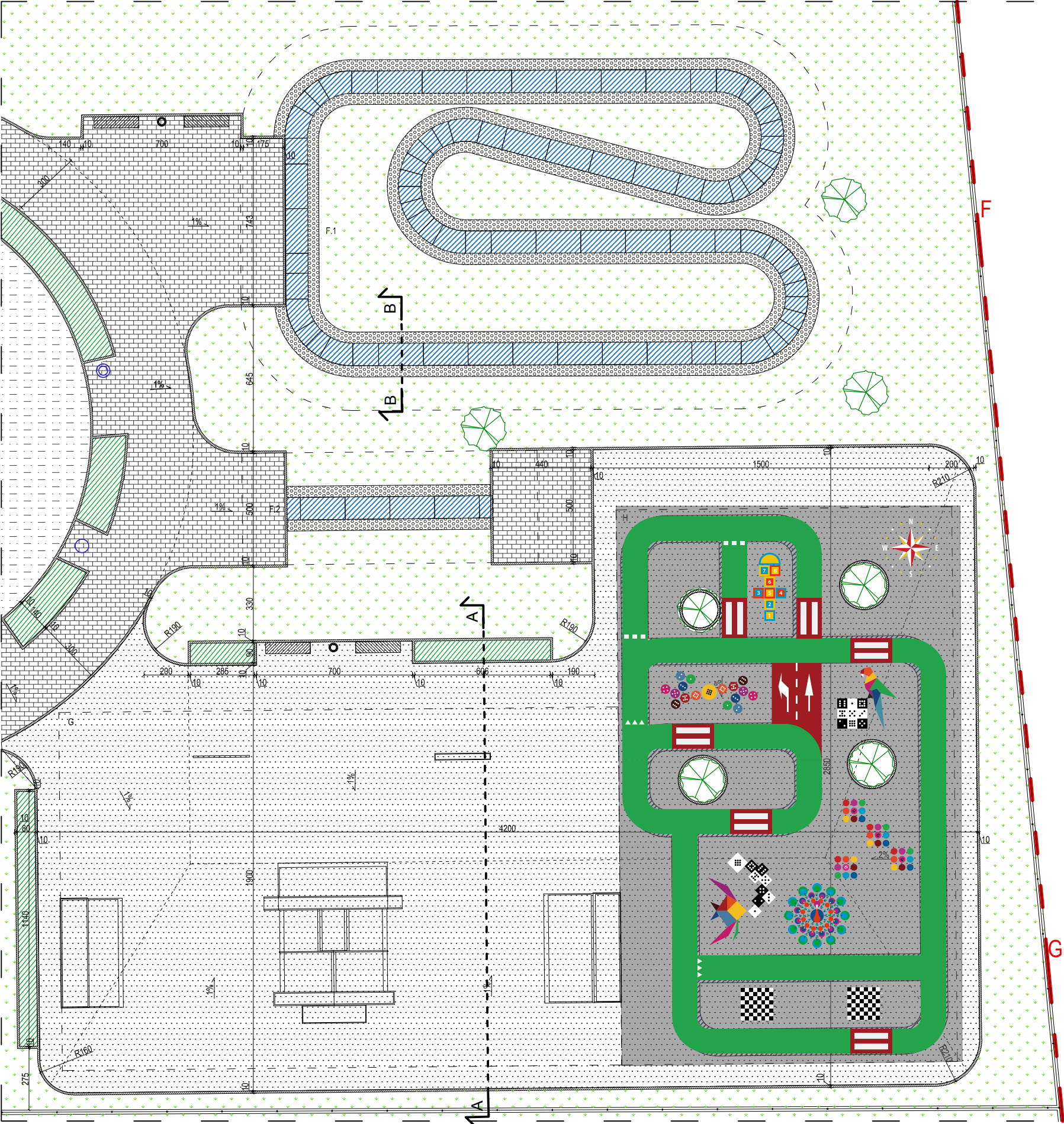
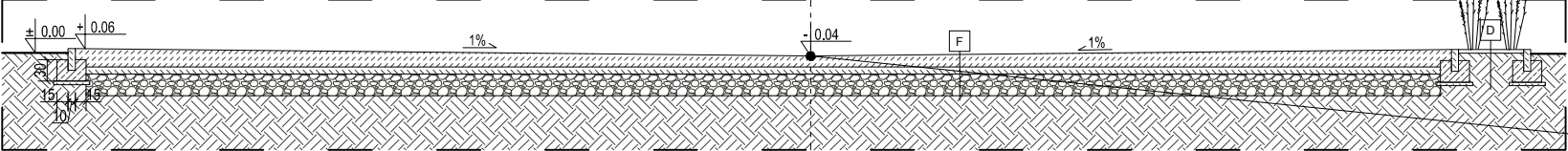


DETAL 7 - STREFA ROZRYWKI CZ.3 SKALA 1:200



PRZEKRÓJ A-A SKALA 1:100



UWAGA! KOTY WYSOKOŚCIOWE ZOSTAŁY WPROWADZONE DLA POKAZANIA RÓŻNICY POZIOMÓW I NIE PRZEDSTAWIAJĄ RZECZYWISTYCH WARTOŚCI W STOSUNKU DO WYZNACZONEGO W PROJEKCIE PUNKTU 0.00.

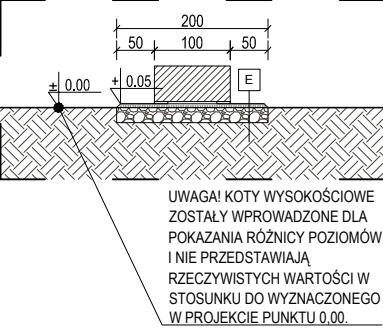
D	ZIELEŃ - TRAWA OZDOBNA
GRYS W KOLORZE PASTELOWYM gr. 8-16mm	
GEOWŁÓKNINA	
WARSTWA WEGETACYJNA	

E	PODBUDOWA POD PUMPTACK
WARSTWA Z KRUSZYWA NATURALNEGO ŁAMANEGO GR. MIN 5cm, frakcje 0-16mm, STABILIZOWANA MECHANICZNIE	
WARSTWA Z KRUSZYWA ŁAMANEGO GR. MIN 20cm, frakcje 31.5-63.0mm, STABILIZOWANA MECHANICZNIE	
GEOWŁÓKNINA, GRAMATURA MIN. 120g/m2	
GRUNT NOŚNY	

F	NAWIERZCHNIA POD SKATE PARK
BETON C30/ C37, HYDROTECHNICZNY W8, MROZODPORNOŚĆ F150, ZBROJONA DOŁEM SIATKĄ Ø 8mm (AIIIIN)	
O OCZKACH 15x15cm gr. 15cm	
CHUDY BETON C8/ C10, gr. 10cm	
WARSTWA Z KRUSZYWA ŁAMANEGO GR. MIN 15cm, frakcje 0-31.5mm, STABILIZOWANA MECHANICZNIE	
WARSTWA Z KRUSZYWA ŁAMANEGO GR. MIN 15cm, frakcje 31.5-63.0mm, STABILIZOWANA MECHANICZNIE	
GEOWŁÓKNINA, GRAMATURA MIN. 120g/m2	
GRUNT NOŚNY	

UWAGA!!!
W PŁYCE NALEŻY WYKONAĆ SZCZELINY DYLATACYJNE O WYMIARACH POŁA DYLATACYJNEGO, MAX 5x5m. NA GŁĘBOKOŚCI 1/3 GRUBOŚCI PŁYTY LUB NACIECIA PRZECIWSKÓRCZOWE, PO 30 DNIACH NALEŻY WYKONAĆ FAZOWANIE KRAWĘDZI DYLATACJI, ZAŁOŻYĆ SZNURY DYLATACYJNE ORAZ WYPEŁNIĆ DYLATACJĘ MASĄ POLIURETANOWĄ.

PRZEKRÓJ B-B SKALA 1:100



UWAGA! KOTY WYSOKOŚCIOWE ZOSTAŁY WPROWADZONE DLA POKAZANIA RÓŻNICY POZIOMÓW I NIE PRZEDSTAWIAJĄ RZECZYWISTYCH WARTOŚCI W STOSUNKU DO WYZNACZONEGO W PROJEKCIE PUNKTU 0.00.

UWAGI:

- WSZELKIE DZIAŁANIA BUDOWLANE NALEŻY WYKONYWAĆ ZGODNIE Z PROJEKTEM. W PRZYPADKU ZAISTNIAŁYCH ROZBIEŻNOŚCI LUB PROBLEMÓW WYNIKAJĄCYCH Z ROZBİÓREK I ROBÓT BUDOWLANYCH W STRUKTURZE ISTNIEJĄCEJ NALEŻY BEZWZGLĘDNIE SKONTAKTOWAĆ SIĘ Z PROJEKTANTAMI BRANŻY KONSTRUKCYJNEJ I ARCHITEKTONICZNEJ.
- PRZED PRZYSTĄPIENIEM DO ROBÓT KIEROWNIK BDOY POWINIEN SPRAWDZIĆ WSZYSTKIE PROJEKTOWANE ELEMENTY. WSZELKIE NIEJASNOŚCI NALEŻY WYJAŚNIĆ Z PROJEKTANTEM.
- WYKONAWCA NIE MOŻE WYKORZYSTYWAĆ JAKIKOLWIEK WYKRZYTYCH EWENTUALNYCH BRAKÓW LUB BŁĘDÓW NA SWOJĄ KORZYŚĆ. W PRZYPADKU GDY WYKONAWCA WYKRZYŁ BŁĄD POWINIEN BEZZWŁOCZNIE POINFORMOWAĆ INWESTORA I AUTORA PROJEKTU ABY MOŻLIWE BYŁO JEGO SKORYGOWANIE.
- NINIEJSZY RYSUNEK NALEŻY ROZPATRYWAĆ ŁĄCZNIE Z CAŁYM WIELOBRANŻOWYM PROJEKTEM BUDOWLANYM, KTÓREGO JEST INTEGRALNĄ CZĘŚCIĄ.
- NALEŻY PRACOWAĆ TYLKO NA PODSTAWIE WYMIARÓW PODANYCH NA RYSUNKU. PRZED PRZYSTĄPIENIEM DO ROBÓT WYKONAWCA POWINIEN SPRAWDZIĆ NA BUDOWIE WSZYSTKIE RZĘDNE WYSOKOŚCIOWE ORAZ WYMARY POZIOME. ROZWIĄZANIA WYNIKAJĄCE Z RÓŻNIC WYMIARÓW PODANYCH NA RYSUNKU I WYMIARÓW RZECZYWITYCH NALEŻY UZGODNIĆ Z PROJEKTANTEM.
- WSZYSTKIE PRACE NALEŻY WYKONYWAĆ, A SPECYFIKOWANE MATERIAŁY STOSOWAĆ ZGODNIE Z WŁAŚCIWYMI REGULACJAMI PRAWNYMI I NORMATYWNYMI ORAZ ZGODNIE ZE SZTUKĄ BUDOWLANĄ.

OZNACZENIA GRAFICZNE

	GRANICA OPRACOWANIA = GRANICA DZIAŁEK
	PROJEKTOWANY TEREN BIOLOGICZNIE CZYNNY - TRAWA
	PROJEKTOWANA ZIELEŃ DEKORACYJNA - TRAWA OZDOBNA
	DRZEWA ISTNIEJĄCE DO ZACHOWANIA
	PROJEKTOWANY TEREN UTWARDZONY PIESZY KOSTKA BETONOWA JASNOSZARA 20x10cm gr. 6cm
	PROJEKTOWANA NAWIERZCHNIA BETONOWA POD SKATE PARK ORAZ ŚCIEŻKĘ ROWEROWĄ
	PROJEKTOWANY KRAWĘŻNIK BETONOWY JASNOSZARY szer. 10cm
	PROJEKTOWANE OGRODZENIE PANELOWE W KOLORZE GRAFITOWYM NA PODBUDOWIE BETONOWEJ, H = 180cm
	MAŁA ARCHITEKTURA - ŁAWKA PREFABRYKOWANA BETONOWA 50x200cm
	MAŁA ARCHITEKTURA - KOSZ NA ŚMIECI W KOLORZE JASNOSZARYM
	MAŁA ARCHITEKTURA - POIDELKO Z WODĄ PITNĄ
	MAŁA ARCHITEKTURA - POIDELKO DLA PTAKÓW

ELEMENTY WYPOSAŻENIA OZNACZENIA LITEROWE

F	PUMPTACK
F.1	PUMPTACK PĘTLA
F.2	PUMPTACK PROSTY DLA NPS
G	SKATEPARK - ZESTAW RAMP I PORĘCZY
H	MIASTECZKO ROWEROWE NAUKA PRZEPISÓW RUCHU DROGOWEGO

OZNACZENIA GRAFICZNE

	MINIMALNA STREFA BEZPIECZEŃSTWA (WYMIAR PODANY W CZĘŚCI OPISOWEJ DOKUMNETACJI PROJEKTOWEJ)
UWAGA!!! DOKŁADNY SPOSÓB MONTAŻU, WYKOŃCZENIE ELEMENTÓW WYPOSAŻENIA STREFY ROZRYWKI PRZEDSTAWIONE W CZĘŚCI OPISOWEJ DOKUMENTACJI PROJEKTOWEJ.	

tytuł rysunku:
DETAL 7: STREFA ROZRYWKI - PUMP TRACK I SKATE PARK

temat opracowania:
PROJEKT REMONTU BUDYNKU SZKOŁY
PODSTAWOWEJIM. A. A. MICHELSONA W STRZELNIE
WRAZ Z PROJEKTEM ZAGOSPODAROWANIA TERENU
WOKÓŁ OBIEKTU I INFRASTRUKTURĄ TOWARZYSZĄCĄ.

adres obiektu: 88-320 STRZELNO,
UL. KARDYNAŁA WYSZYŃSKIEGO 2

faza: PROJEKT BUDOWLANY

projektant branża architektura:	mgr inż. arch. Paulina Kaśkiewicz specjalność architektoniczna	3/WOMKK/2015	
sprawdzający branża architektura:	mgr inż. arch. Marta Bartoszewicz specjalność architektoniczna	560/POOKK/2013	

skala: 1:200

LISTOPAD 2019

rys: Z-8