

**UCHWAŁA NR XLIX/262/2022
RADY GMINY BARANÓW**

z dnia 30 marca 2022 r.

**w sprawie przystąpienia do sporządzenia miejscowego planu zagospodarowania przestrzennego Gminy
Baranów dla części wsi Kaski**

Działając na podstawie art. 18 ust. 2 pkt 5) ustawy z dnia 8 marca 1990 roku o samorządzie gminnym (tj. Dz. U. z 2022 r., poz. 559), art. 14 ust. 1 i 2 oraz art. 27 ustawy z dnia 27 marca 2003 roku o planowaniu i zagospodarowaniu przestrzennym (tj. Dz. U. z 2022 r. poz. 503), Rada Gminy Baranów uchwala, co następuje:

§ 1. Przystępuje do sporządzania miejscowego planu zagospodarowania przestrzennego dla części wsi Kaski.

§ 2. Granice obszaru objęte miejscowym planem zagospodarowania przestrzennego są określone na załączniku graficznym do niniejszej uchwały.

§ 3. Wykonanie uchwały powierza się Wójtowi Gminy Baranów.

§ 4. Uchwała wchodzi w życie z dniem podjęcia.

Przewodnicząca Rady Gminy
Baranów

Beata Fabisiak

Analiza zasadności przystąpienia do sporządzenia miejscowego planu zagospodarowania przestrzennego dla gminy Baranów obejmującego części wsi Kaski oraz analiza stopnia zgodności przewidywanych rozwiązań z ustaleniami studium.

Zgodnie art. 14 ust. 5 oraz art. 27 ustawy z dnia 27 marca 2003 r. o planowaniu i zagospodarowaniu przestrzennym (tj. Dz. U. z 2022 r. poz. 503), Wójt Gminy Baranów dokonuje analizy zasadności przystąpienia do sporządzenia miejscowego planu zagospodarowania przestrzennego i stopnia zgodności przewidzianych rozwiązań z ustaleniami studium.

Za przystąpieniem do sporządzenia miejscowego planu zagospodarowania przestrzennego gminy Baranów dla części wsi Kaski przemawia potrzeba wyznaczenia nowych terenów przewidzianych pod budownictwo.

Dokonując analizy zasadności przystąpienia do opracowania miejscowego planu zagospodarowania przestrzennego ustalono że:

- obszar wsi Kaski, w którym następuje przystąpienie do sporządzenia planu jest objęty planami zagospodarowania przestrzennego, znajduje się w bezpośrednim sąsiedztwie istniejącej zabudowy mieszkaniowej, usługowej i produkcyjnej zlokalizowanej na terenie Gminy Teresin.
- teren opracowania posiada dobre połączenie komunikacyjne w skali lokalnej poprzez drogę publiczną 150119W 1501011W i drogi powiatowe 3833W, 4132W, umożliwiające szybki dojazd do węzłów autostradowych Tłuste i Wiskitki.

Wieś Kaski dzięki sprzyjającym warunkom jest miejscem rozwoju zabudowy mieszkaniowej jednorodzinnej z dopuszczeniem usług, ze względu na położenie w zachodniej części gminy jako kontynuacja i powiązanie wiodących funkcji w Gminie Teresin oraz istniejącą infrastrukturę (sieci wodociągowe, energetyczne, gazowe) oraz układ drogowy.

Planowane przeznaczenie terenu objętego planem jest zgodne z kierunkami zawartymi zapisach studium uwarunkowań i kierunków zagospodarowania gminy Baranów.

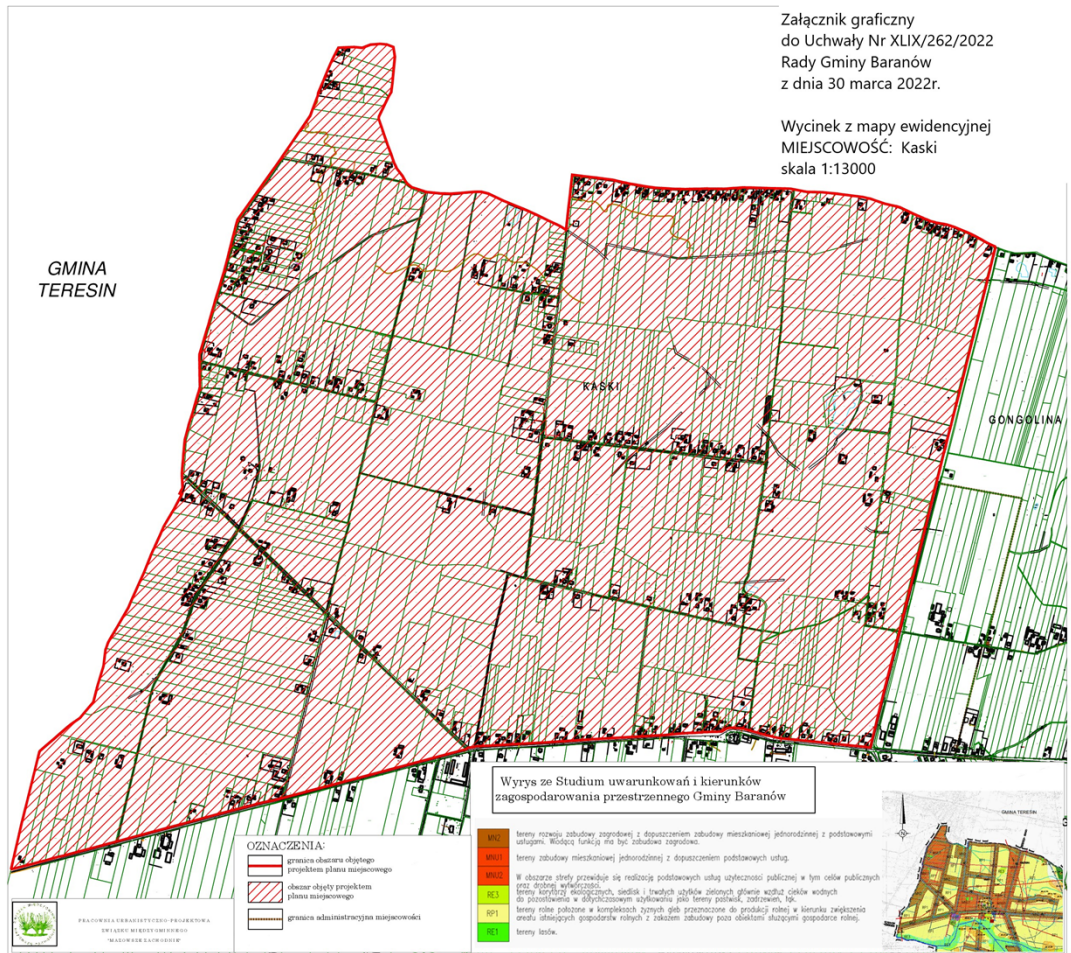
Studium na ww. obszarze przewiduje rozwój zabudowy zagrodowej z dopuszczeniem zabudowy jednorodzinnej z podstawowymi usługami oraz zabudowy usługowej.

Granice obszaru objętego uchwałą w sprawie przystąpienia do sporządzenia planu jest od strony zachodniej granica administracyjna gminy Baranów na odcinku do południowej granicy drogi powiatowej 3833W, od strony południowej południowa granica drogi powiatowej 3833W na odcinku od granicy administracyjnej gminy Baranów do wschodniej granicy drogi powiatowej 3832W, od strony wschodniej wschodnia granica drogi powiatowej 3832W na odcinku od granicy administracyjnej gminy do południowej granicy drogi powiatowej 3833W oraz od strony północnej granica administracyjna gminy na odcinku do wschodniej granicy drogi powiatowej 3832W.

Po dokonaniu analizy ustalono, że należy przystąpić do sporządzenia miejscowego planu zagospodarowania przestrzennego gminy Baranów obejmującego część wsi Kaski.

Załącznik graficzny
do Uchwały Nr XLIX/262/2022
Rady Gminy Baranów
z dnia 30 marca 2022r.

Wycinek z mapy ewidencyjnej
MIEJSCOWOŚĆ: Kaski
skala 1:13000



UZASADNIENIE

Do uchwały Nr XLIX/262/2022 Rady Gminy Baranów z dnia 30 marca 2022 r w sprawie przystąpienia do sporządzenia miejscowego planu zagospodarowania przestrzennego gminy Baranów dla części wsi Kaski

Podejmuje się uchwałę w sprawie przystąpienia do sporządzenia miejscowego planu zagospodarowania przestrzennego gminy Baranów dla części wsi Kaski. Do zmiany planu przystępuje się w celu wyznaczenia nowych terenów przewidzianych pod budownictwo..

Uchwałę podejmuje się na wniosek Wójta Gminy Baranów.

Zgodnie z art. 27 ustawy z dnia 27 marca 2003 r. o planowaniu i zagospodarowaniu przestrzennym (tj. Dz. U. z 2022 r., poz. 503) sporządzenie planu miejscowego zagospodarowania przestrzennego następuje w trybie, w jakim jest on uchwalany.

Załącznikiem do niniejszego uzasadnienia projektu uchwały jest analiza dotycząca zasadności przystąpienia do sporządzenia miejscowego planu zagospodarowania przestrzennego gminy Baranów dla części wsi Kaski i stopnia zgodności przewidywanych rozwiązań z ustaleniami Studium uwarunkowań i kierunków zagospodarowania przestrzennego gminy Baranów.