

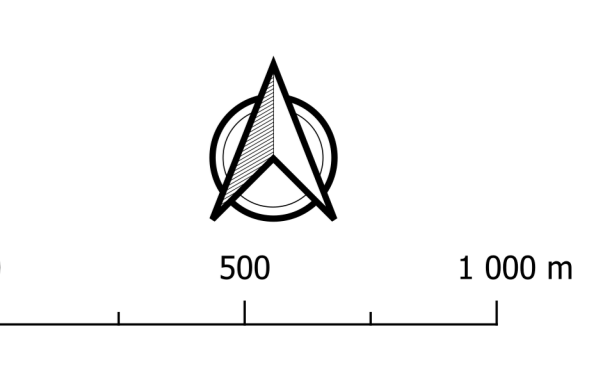
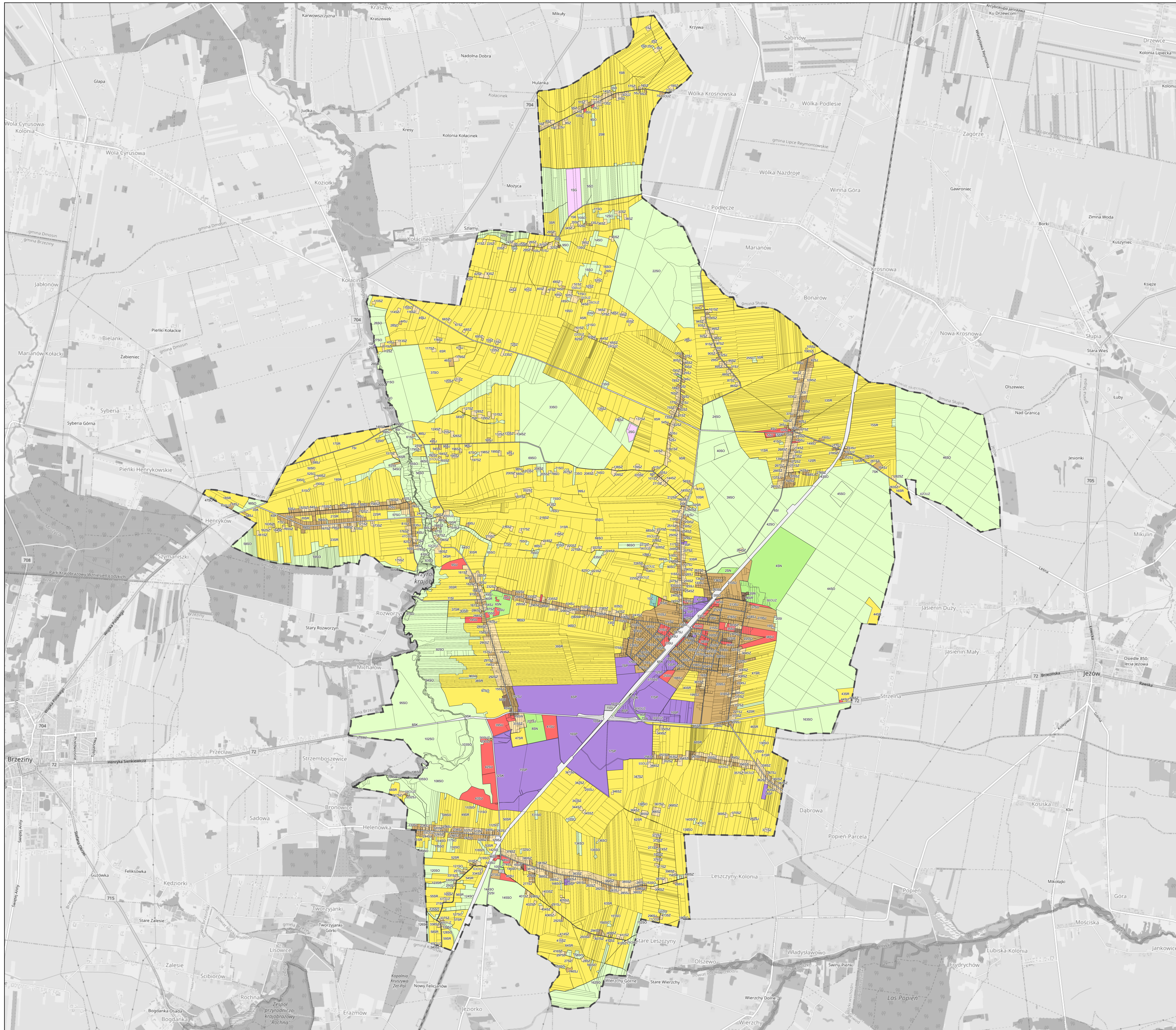


UZASADNIENIE DO PLANU OGÓLNEGO GMINY ROGÓW

RYSunEK NR 1. STREFY PLANISTYCZNE

OZNACZENIA

- GRANICE PLANU OGÓLNEGO GMINY ROGÓW
- GRANICE DZIAŁEK EWIDENCYJNYCH
- STREFY PLANISTYCZNE**
- STREFA WIELOFUNKCYJNA Z ZABUDOWĄ MIESZKANIOWĄ WIELORODZINNĄ
- STREFA WIELOFUNKCYJNA Z ZABUDOWĄ MIESZKANIOWĄ JEDNORODZINNĄ
- STREFA WIELOFUNKCYJNA Z ZABUDOWĄ MIESZKANIOWĄ ZAGRODOWĄ
- STREFA USŁUGOWA
- STREFA GOSPODARCZA
- STREFA PRODUKCJI ROLNICZEJ
- STREFA INFRASTRUKTURALNA
- STREFA ZIELENI I REKREACJI
- STREFA CMENTARZY
- STREFA GÓRNICWA
- STREFA OTWARTA
- STREFA KOMUNIKACYJNA
- OBSZAR UZUPEŁNIENIA ZABUDOWY



UZASADNIENIE DO PLANU OGÓLNEGO GMINY ROGÓW	
RYSUNEK NR 1. STREFY PLANISTYCZNE	
AUTORYT:	mgr inż. Andrzej Krawiec, mgr inż. Wiesława Dąb, mgr inż. Natalia Wierucha, mgr inż. Karol Adamczewski, mgr inż. Włodzisław Strachanowicz, mgr Andrzej Szlachetka, mgr Barbara Białucha, mgr Aleksandra Chybańska
DATA:	KWIECIEŃ 2020 R. SKALA 1:15 000