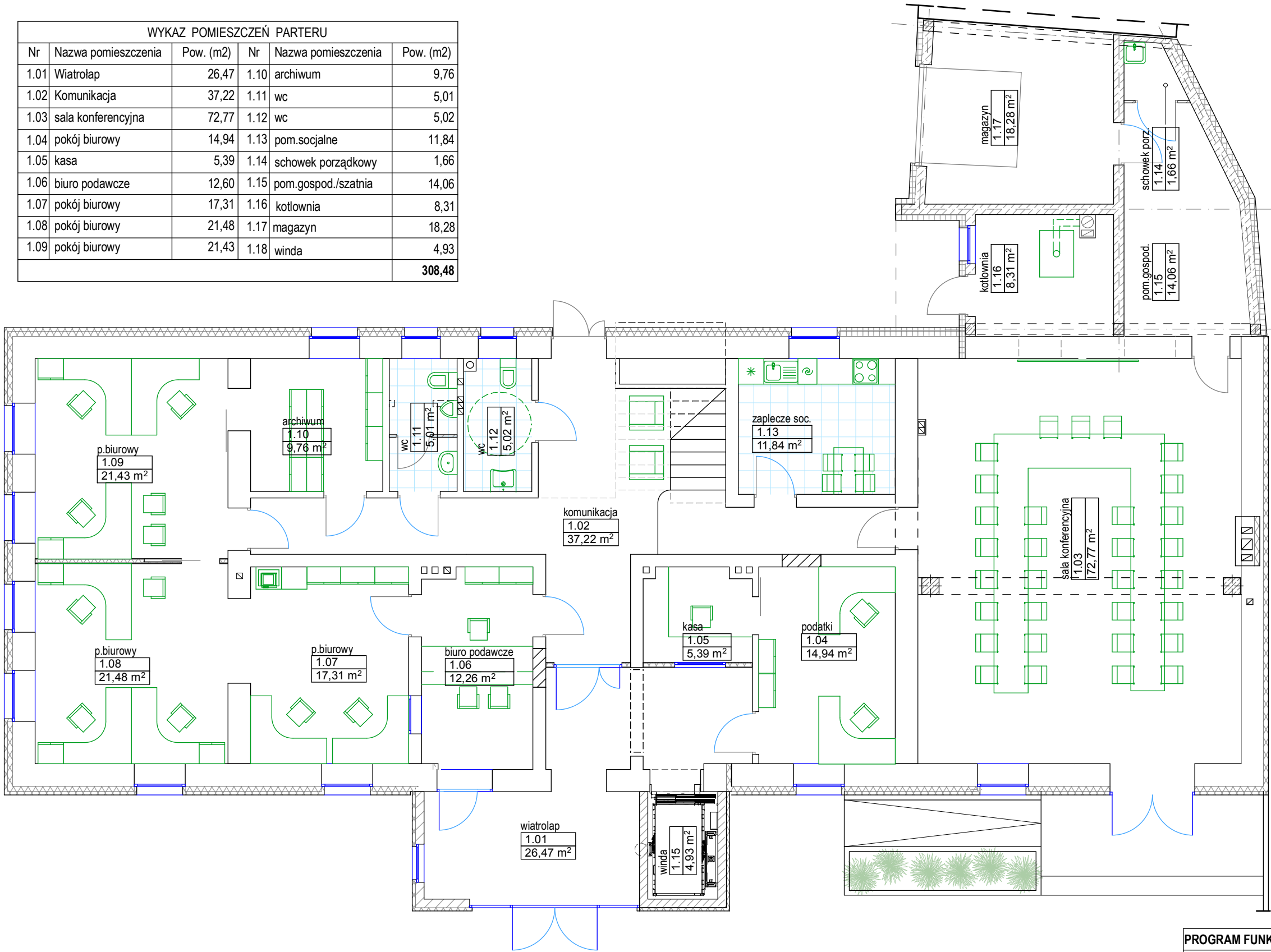


WYKAZ POMIESZCZEŃ PARTERU					
Nr	Nazwa pomieszczenia	Pow. (m2)	Nr	Nazwa pomieszczenia	Pow. (m2)
1.01	Wiatrolap	26,47	1.10	archiwum	9,76
1.02	Komunikacja	37,22	1.11	wc	5,01
1.03	sala konferencyjna	72,77	1.12	wc	5,02
1.04	pokój biurowy	14,94	1.13	pom.socjalne	11,84
1.05	kasa	5,39	1.14	schowek porządkowy	1,66
1.06	biuro podawcze	12,60	1.15	pom.gospod./szatnia	14,06
1.07	pokój biurowy	17,31	1.16	kotłownia	8,31
1.08	pokój biurowy	21,48	1.17	magazyn	18,28
1.09	pokój biurowy	21,43	1.18	winda	4,93
		308,48			



PROGRAM FUNKCJONALNO UŻYTKOWY - ZAŁ. NR 3				
KONCEPCJA - RZUT PARTERU				
Nazwa zadania:	Przebudowa i rozbudowa budynku Urzędu Gminy w Rogowie			
Lokalizacja :	Rogów ul.Żeromskiego 23 Identyfikator działki: 02105_2.0015.244			
Zamawiający:	Gmina Rogów 95-063 Rogów ul.Żeromskiego 23			
mgr inż. arch. Dorota Napieraj-Faizy	36/93 Sk-ce			
DATA OPRACOWANIA VI 2022	SKALA 1:100	rzs. nr A - 1	nr str. ...	