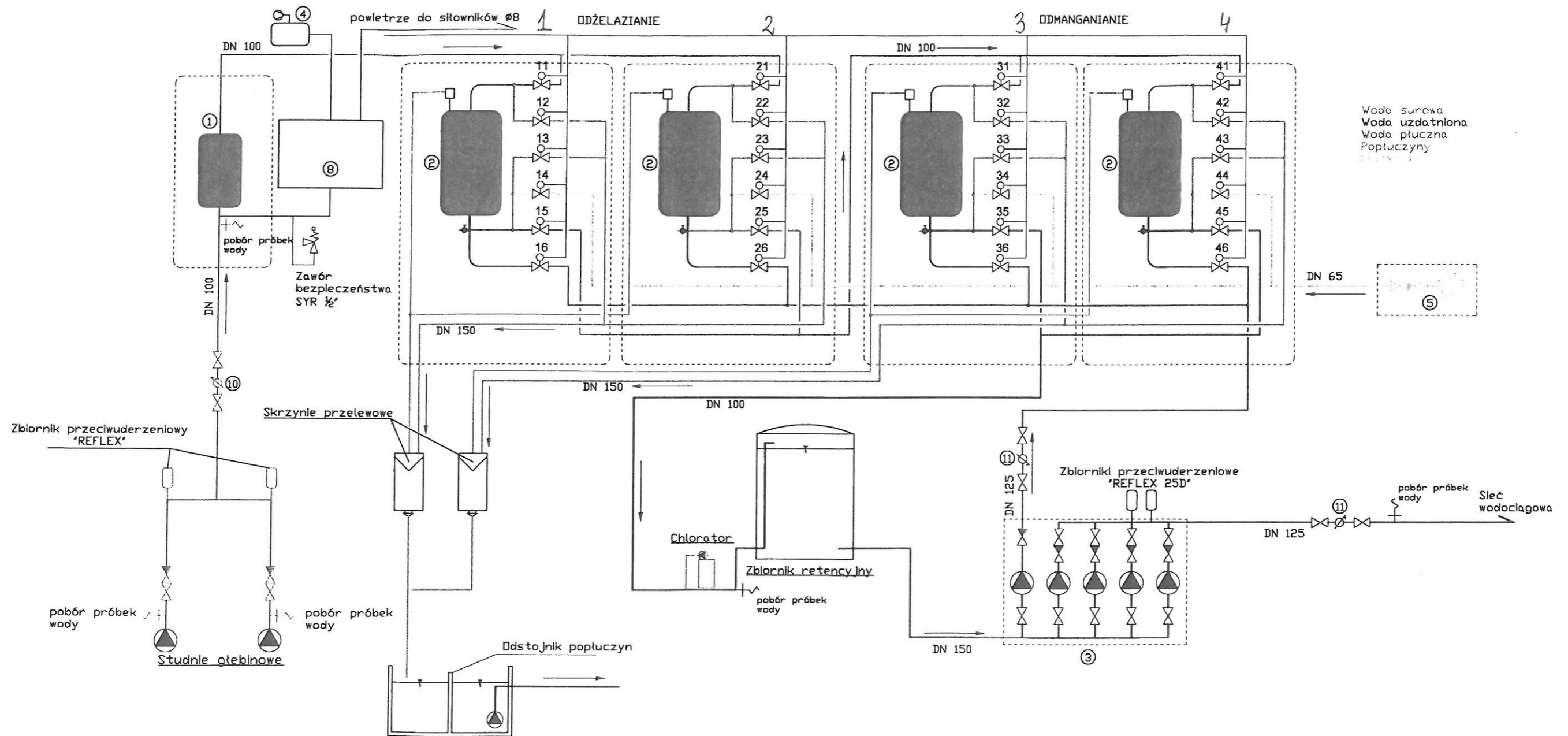


# SCHEMAT TECHNOLOGICZNY STACJI UZDATNIANIA WODY PRZYŁĘK DUŻY



11, 21, 31, 41	- PRZEPUSTNICE Z SIŁOWNIKIEM PNEUMATYCZNYM: WODA SURDWA	DN 65
12, 22, 32, 42	- PRZEPUSTNICE Z SIŁOWNIKIEM PNEUMATYCZNYM: POPLUCZYNY	DN 150
13, 23, 33, 43	- PRZEPUSTNICE Z SIŁOWNIKIEM PNEUMATYCZNYM: SPUST I FILTRATU	DN 65
14, 24, 34, 44	- PRZEPUSTNICE Z SIŁOWNIKIEM PNEUMATYCZNYM: POWIETRZE	DN 65
15, 25, 35, 45	- PRZEPUSTNICE Z SIŁOWNIKIEM PNEUMATYCZNYM: WODA UZDATNIONA	DN 150
16, 26, 36, 46	- PRZEPUSTNICE Z SIŁOWNIKIEM PNEUMATYCZNYM: WODA PŁUCZNA	DN 65

LEGENDA:	
1	Zestaw aeracji AIC 1000
2	Zestaw filtracyjny FIC 106/6156
3	Zestaw hydroforowy 4.18.50/5,5 kW + TP 100-200/2/5,5 kW
4	Sprężarka LF 2-10
5	Zestaw dmuchawy DIC-83H 5,5 kW
8	Rozdzielnia pneumatyczna
10	Wodomierz MWN 100 NKO
11	Wodomierz MWN 125 NO

**Instal compact**

INŻYNIERIA SYSTEMÓW POMPOWYCH