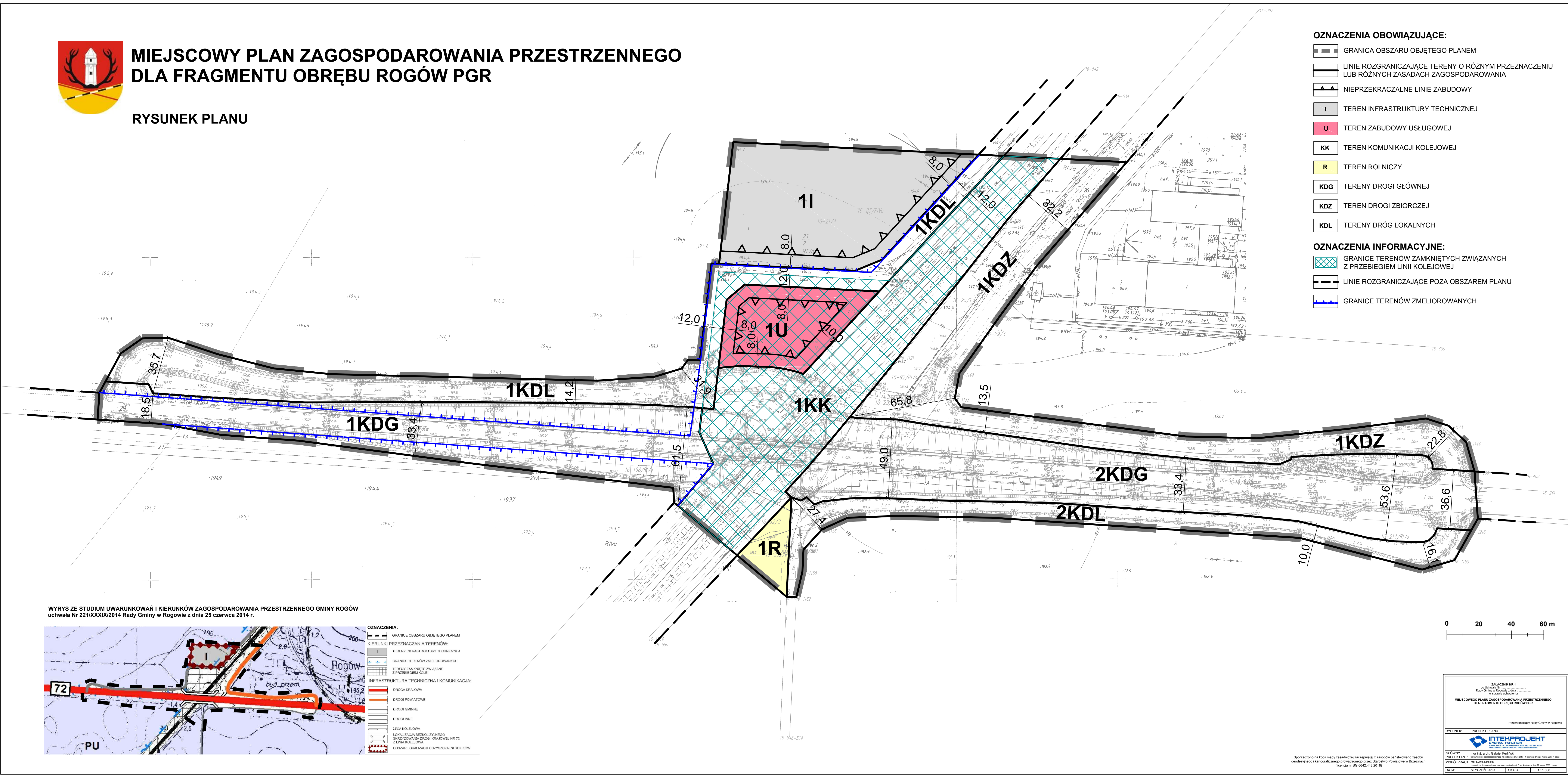




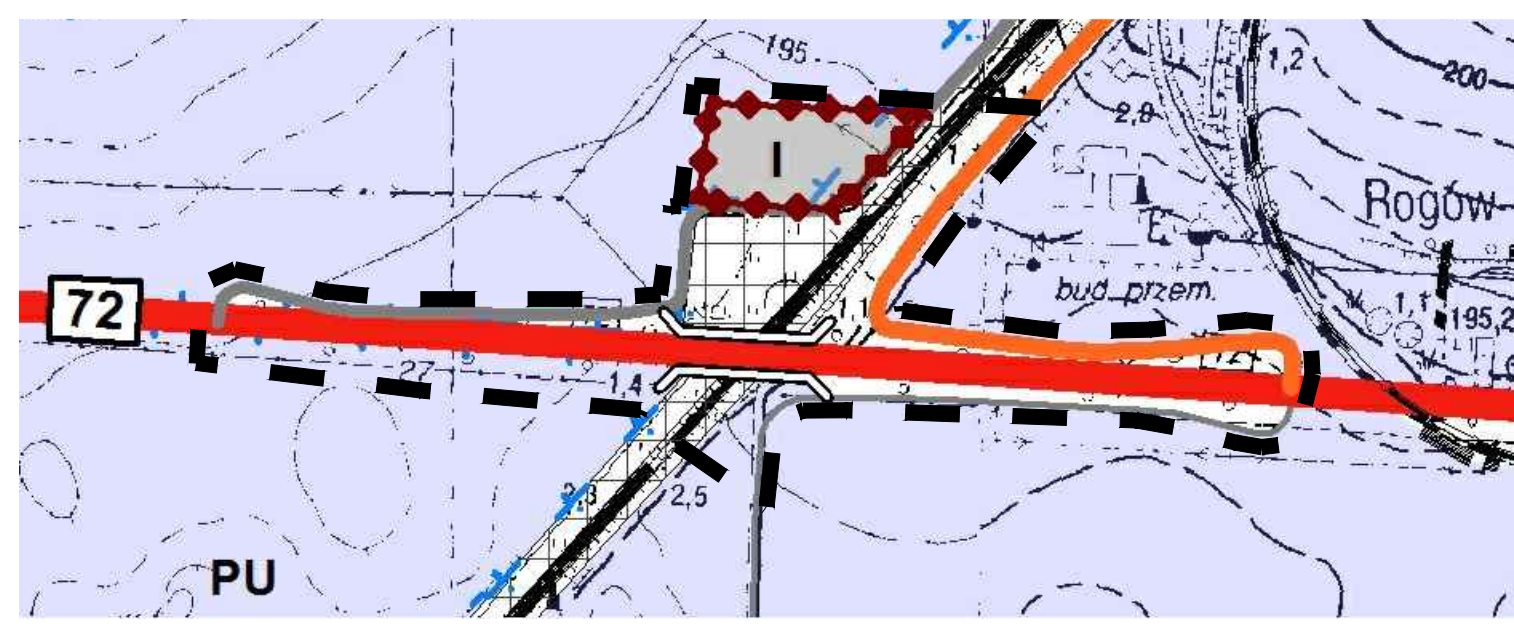
MIJSCOWY PLAN ZAGOSPODAROWANIA PRZESTRZENNEGO DLA FRAGMENTU OBRĘBU ROGÓW PGR

RYСУNEK PLANU

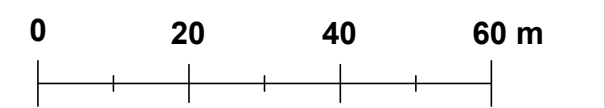


- OZNACZENIA OBOWIĄZUJĄCE:**
- GRANICA OBSZARU OBJĘTEGO PLANEM
 - LINIE ROZGRANICZAJĄCE TERENY O RÓŻNYM PRZEZNACZENIU LUB RÓŻNYCH ZASADACH ZAGOSPODAROWANIA
 - NIEPRZEKACZALNE LINIE ZABUDOWY
 - I TEREN INFRASTRUKTURY TECHNICZNEJ
 - U TEREN ZABUDOWY USŁUGOWEJ
 - KK TEREN KOMUNIKACJI KOLEJOWEJ
 - R TEREN ROLNICZY
 - KDG TERENY DROGI GŁÓWNEJ
 - KDZ TEREN DROGI ZBIORCZEJ
 - KDL TERENY DRÓG LOKALNYCH
- OZNACZENIA INFORMACYJNE:**
- GRANICE TERENÓW ZAMKNIĘTYCH ZWIĄZANYCH Z PRZEBIEGIEM LINII KOLEJOWEJ
 - LINIE ROZGRANICZAJĄCE POZA OBSZAREM PLANU
 - GRANICE TERENÓW ZMIELIOWANYCH

WYRYS ZE STUDIUM UWARUNKOWAŃ I KIERUNKÓW ZAGOSPODAROWANIA PRZESTRZENNEGO GMINY ROGÓW uchwała Nr Z21/XXXIX/2014 Rady Gminy w Rogowie z dnia 25 czerwca 2014 r.



- OZNACZENIA:**
- GRANICE OBSZARU OBJĘTEGO PLANEM
 - KIERUNKI PRZEZNACZANIA TERENÓW:
 - TERENY INFRASTRUKTURY TECHNICZNEJ
 - GRANICE TERENÓW ZMIELIOWANYCH
 - TERENY ZAMKNIĘTE ZWIĄZANE Z PRZEBIEGIEM LINII KOLEJOWEJ
 - INFRASTRUKTURA TECHNICZNA I KOMUNIKACJA:
 - DROGA KRAJOWA
 - DROGI POWIATOWE
 - DROGI GMINNE
 - DROGI INNE
 - LINIA KOLEJOWA
 - LOKALIZACJA WSKAZUJĄCA NA MIEJSCOWOŚĆ ZAGOSPODAROWANIA DROGI KRAJOWEJ NR 72
 - LOKALIZACJA
 - OBZAR LOKALIZACJA OCZYSZCZALNI ŚCIEKÓW



OPIS DZIAŁANIA NR 1
Plan Gminy w Rogowie z dnia 25 czerwca 2014 r.
MIJSCOWY PLAN ZAGOSPODAROWANIA PRZESTRZENNEGO
DLA FRAGMENTU OBRĘBU ROGÓW PGR

Projektant: **INTEPROJEKT**
mgr inż. arch. Gabriela Fiedoruk
mgr inż. arch. Marcin Wójcik
mgr inż. arch. Marcin Wójcik
mgr inż. arch. Marcin Wójcik

DATA: STYCZEŃ 2019 SKALA: 1:1 000

Sporządzono na kopii mapy zasadniczej zaczerpniętej z zasobów państwowego zasobu geodezyjnego i kartograficznego prowadzonego przez Biuro Powiatowe w Brzeżach (Biuletyn nr BG-6642.443.2018)