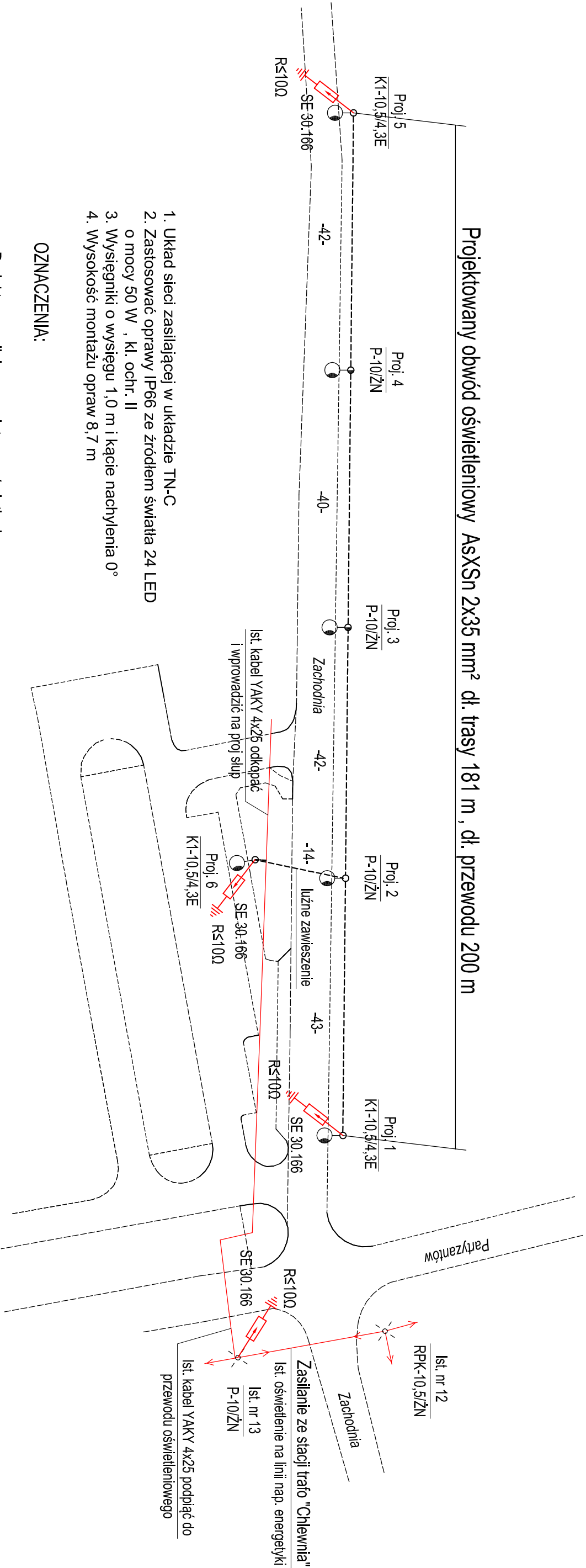


- Projektowana linia napowietrzna oświetlenia
- Ist. kabel do przełożenia po nowej trasie
- Projektowane słupy z oprawami oświetleniowymi

1. Układ sieci zasilającej w układzie TN-C
2. Zastosować oprawy IP66 ze źródłem światła 24 LED o mocy 50 W , kl. ochr. II
3. Wysięgniki o wysięgu 1,0 m i kącie nachylenia 0°
4. Wysokość montażu opraw 8,7 m

OZNACZENIA:



| | | | | |
|-----------------------|---|-------------------------|----------|------------------------|
| Jednostka projektowa: | PRACOWNIA PROJEKTOWA <i>Andrzej Pawlikowski</i> 26-600 RADOM ul. Zbrowskiego 29 m. 16 | | stadium: | PB |
| Inwestor: | GMINA SKARYSZEW 26-640 SKARYSZEW ul. Słowackiego 6 | | skala: | |
| Obiekt: | Oświetlenie drogowe wzdłuż drogi przy ośmiu w Skaryszewie | | | |
| Projektował: | inż. Andrzej Pawlikowski | upr.nr GP-II-7342/75/91 | | |
| Sprawił: | mgr. inż. Paweł Ryś | upr.nr MAZ/0212/PBE/18 | | |
| Tytuł rysunku: | SCHEMAT ZASILANIA | | data: | nr rys.: 11.2019r 2 |