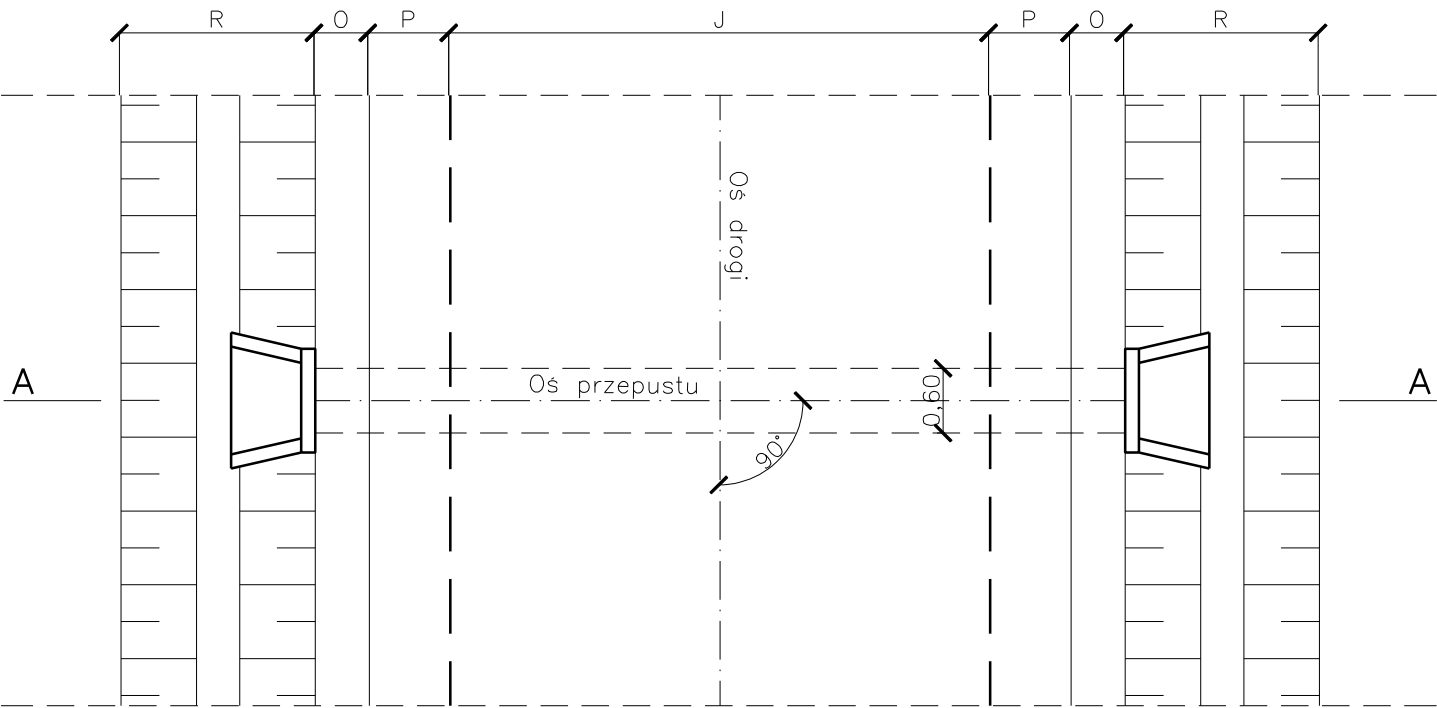
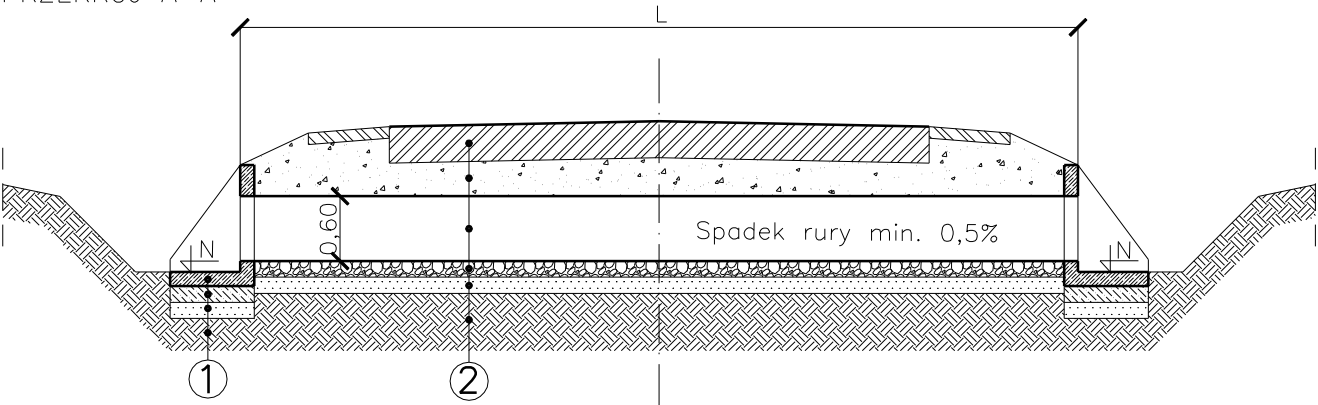


SZCZEGÓŁ PRZEPUSTU POD DROGĄ D600



PRZĘKRÓJ A-A

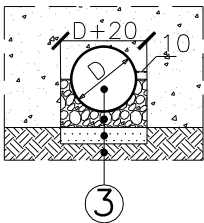


- ①
- Ścianka czołowa betonowa prefabrykowana
 - Ława żwirowa – kruszywo naturalne 0/31,5mm grubości 15cm
 - Warstwa odcinająca z kruszywa naturalnego 0/11,2mm gr. 10cm
 - Istniejące podłoże gruntowe
 - Istniejące podłoże gruntowe

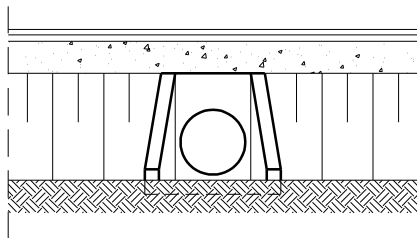
- ②
- Konstrukcja nawierzchni jezdni
 - Zasyпка przepustu – grunt nasypowy G1
 - Rura HDPE D=600mm
 - Ława żwirowa – kruszywo naturalne 0/31,5mm gr. 15cm
 - Warstwa odcinająca z kruszywa naturalnego 0/11,2mm gr. 10cm
 - Istniejące podłoże gruntowe

- ③
- Rura HDPE D=600mm
 - Ława żwirowa – kruszywo naturalne 0/31,5mm gr. 15cm
 - Warstwa odcinająca z kruszywa naturalnego 0/11,2mm gr. 10cm
 - Istniejące podłoże gruntowe

SZCZEGÓŁ POSADOWIENIA RURY



WIDOK Z PRZODU



OZNACZENIA:

- J – szer. jezdni drogi (wg rys. 1,3)
P – szer. pobocza (wg rys. 1,3)
O – szer. odsadzki (min. 50cm)
R – szer. rowu (wg rys. 1,3)
N – rzędna wlotu/wylotu (wg rys. 2)
L – długość przepustu (wg rys. 1)
D – średnica przepustu
b – szer. otuliny ławy żwirowej