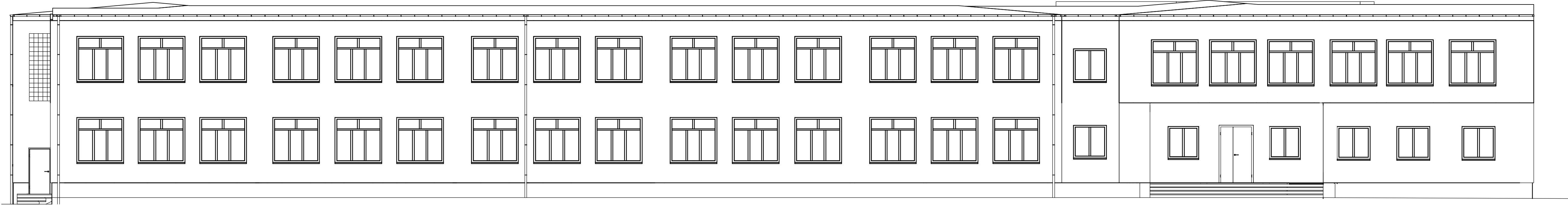


ELEWACJA POŁUDNIOWA INWENTARYZACJA



Orientacja: projektowany budynek



Jednostka projektowa:
Konstrukcje budowlane i inżynierskie - Pracownia projektowa
ul. Chrobrego 52/14
26-600 Radom

Zamierzenie inwestycyjne:
ZMIANA SPOSOBU UŻYTKOWANIA Z PUBLICZNEJ SZKOŁY PODSTAWOWEJ
NA SAMORZĄDOWE PRZEDSZKOLE

NA DZIAŁCE NR EWID. 1106/2
W SKARYSZEWIE

Obiekt:
BUDYNEK UŻYTECZNOŚCI PUBLICZNEJ

Inwestor - Zleceniodawca:
Urząd Miasta i Gminy w Skaryszewie
ul. Słowackiego 6
26-640 Skaryszew

Branża: ARCHITEKTURA
Faza projektu: PROJEKT BUDOWLANY

Projektował:	arch. mgr inż. Sylwester Piętaś MA/014/07	Podpis:
Sprawdził:	arch. mgr inż. Emilia Skwira MA/040/13	Podpis:

Nazwa rysunku: ELEWACJA POŁUDNIOWA INWENTARYZACJA	Skala: 1:100
--	-----------------

Nr projektu:	Data: 05. 2017	Nr rysunku: PB.A.07
--------------	-------------------	------------------------