

Biuro Projektowo - Usługowe



Biuro Projektowo – Usługowe „DROGAN”

Grzegorz Nachyła

ul. Szczecińska 78/1 26-600 Radom

www.drogan.radom.pl

tel: 508-348-065

e-mail: drogan@interia.eu

Zamawiający :

Miasto i Gmina Skaryszew
ul. Słowackiego 6; 26 – 640 Skaryszew

Stadium:

STAŁA ORGANIZACJA RUCHU

Zamierzenie budowlane :

BUDOWA DROGI W M. JANÓW

Branża:

Drogowa

	Imię i Nazwisko	Numer uprawnień	Podpis
Projektant :	mgr inż. Grzegorz Nachyła	MAZ/0278/POOD/04	

Styczeń 2016r

SPIS TREŚCI

OPIS TECHNICZNY

1. Przedmiot opracowania
2. Charakterystyka istniejącej organizacji ruchu
3. Charakterystyka drogi
4. Charakterystyka ruchu na drodze
5. Planowana organizacja ruchu
6. Zestawienie elementów projektowanego oznakowania
7. Termin i sposób wprowadzenia organizacji ruchu.

CZEŚĆ RYSUNKOWA

Rys. nr 1	Plan orientacyjny
Rys. nr 2a, 2b	Plan sytuacyjny oznakowania

1. Przedmiot opracowania

Przedmiotem inwestycji jest budowa drogi w m. Janów.

Inwestorem przedsięwzięcia jest Miasto i Gmina Skaryszew.

2. Charakterystyka istniejącej organizacji ruchu

W obrębie planowanej inwestycji nie występują elementy oznakowania pionowego i poziomego.

3. Charakterystyka drogi

Droga wewnętrzna po wybudowaniu posiadać będzie jezdnię o nawierzchni bitumicznej szerokości 4,5m oraz 5,0m z obustronnymi pobocznymi szerokości 0,75m. Przekrój drogowy.

Droga klasy D, prędkość projektowa $V_p=40$ km/h. Kategoria ruchu KR1.

Łączna długość drogi 1169m.

Droga zlokalizowana częściowo na terenie zabudowanym.

4. Charakterystyka ruchu na drodze

Na przedmiotowym odcinku drogi wewnętrznej odbywa się ruch lokalny w większości samochodów osobowych oraz pojazdów rolniczych. Kategoria ruchu KR1.

5. Planowana organizacja ruchu

Podstawą opracowania organizacji ruchu jest umowa z Gminą Skaryszew oraz:

- Ustawa Prawo o Ruchu drogowym Dz. U.2003 Nr 58, poz 515 z późniejszymi zmianami
- Rozporządzenie Ministra Infrastruktury w sprawie szczegółowych warunków zarządzania ruchem na drogach oraz wykonywania nadzoru nad tym zarządzeniem Dz.. U. Nr 177, poz. 1729
- Rozporządzenie Ministra Infrastruktury w sprawie szczegółowych warunków technicznych dla znaków i sygnałów drogowych oraz urządzeń bezpieczeństwa ruchu drogowego i warunków ich umieszczania na drogach Dz. U. 2003 Nr 220, poz. 2181

Planowana organizacja ruchu polegać będzie na oznakowaniu niebezpiecznych zakrętów, których kąt zwrotu jest większy od 5^0 , a promień łuku mniejszy od 450m. Ponieważ łuki te zlokalizowane są od siebie w odległości mniejszej niż 300m i jest ich 4 zostaną oznakowane za pomocą znaków A-3 (km 0+150) i A-4 (km 0+680) z tabliczkami T-2 ustawionymi w odległości 50m od początku pierwszego łuku. W tym samym przekroju należy ustawić znaki A-3 i A-4 z tabliczkami T-3.

Dodatkowo przed łukiem w km 0+626, którego kąt zwrotu zbliżony jest do 90^0 w odległości 100m z każdej strony łuku wprowadzono ograniczenie prędkości do 50 km/h (łuk usytuowany jest poza obszarem zabudowanym). Ponieważ różnica prędkości wynosi 40 km/h i prędkość dopuszczalna przed ograniczeniem wynosi 90 km/h zrezygnowano ze stopniowania ograniczenia prędkości. Ograniczenie odwołano znakami B-34.

Dodatkowo na łuku tym przewidziano ustawienie tablic prowadzących pojedynczych U-3a i U-3b.

W km 0+230 wyznaczono za pomocą znaków D-42 oraz D-43 granicę obszaru zabudowanego.

W km 1+080 zaprojektowano ustawienie znaku B-33 (ograniczenie prędkości do 50km/h) wraz z tabliczką o treści „Koniec drogi o nawierzchni twardej” i znakiem A-30 „inne niebezpieczeństwo”.

Na końcu opracowania (na skrzyżowaniu), na przedłużeniu osi projektowanej drogi przewidziano ustawienie tablic prowadzących ciągłych U-3c i U-3d długości 1,8m.

Znaki wielkości małej, folia odblaskowa 1 typu.

Ze względu na szerokość jezdni mniejszą niż 6,0m nie przewiduje się wykonania oznakowania poziomego.

Oznakowanie ujęte w projekcie należy umieszczać i wykonywać poszczególne jego elementy zgodnie ze Szczegółowymi warunkami technicznymi dla znaków i sygnałów drogowych oraz urządzeń bezpieczeństwa ruchu drogowego i warunków ich umieszczania na drodze- (Dziennik Ustaw Rzeczypospolitej Polskiej Załącznik do nr 220, poz. 2181 z dnia 23 grudnia 2003r.)

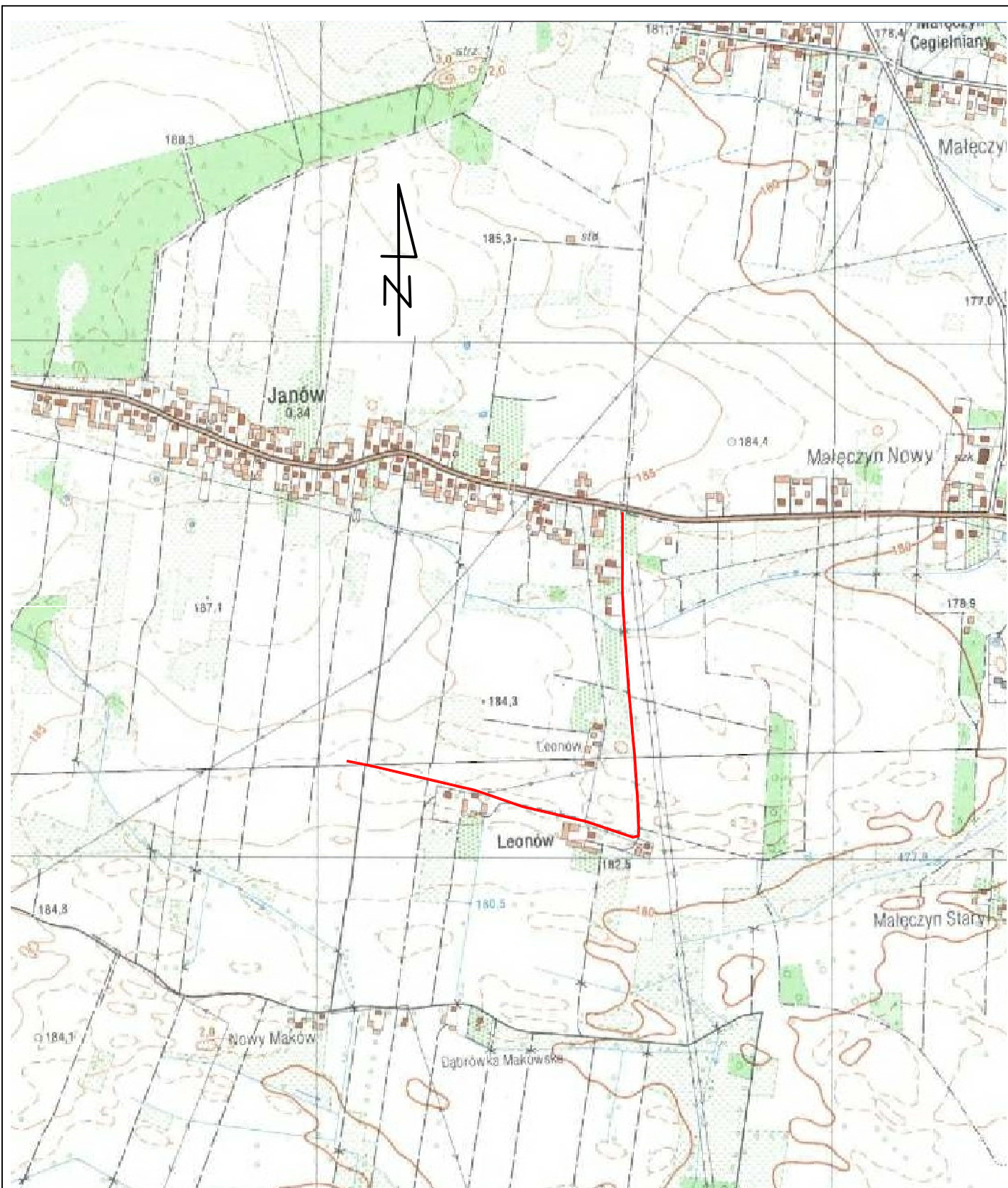
6. Zestawienie elementów projektowanego oznakowania


OZNACZENIE ZNAKU	NAZWA ZNAKU	IŁOŚĆ
A-3	Dwa niebezpieczne zakręty – pierwszy w prawo	2 szt.
A-4	Dwa niebezpieczne zakręty – pierwszy w lewo	2 szt.
A-30	Inne niebezpieczeństwo	1 szt.
B-33	Ograniczenie prędkości do 50 km/h	3 szt.
B-34	Koniec ograniczenia prędkości do 50 km/h	2 szt.
D-42	Obszar Zabudowany	1 szt.
D-43	Koniec obszaru zabudowanego	1 szt.
T-2	Tabliczka podająca długość odcinka na którym występuje niebezpieczeństwo	2 szt.
T-3	Tabliczka z napisem „Koniec”	2 szt.
	Tabliczka z treścią: „Koniec drogi o nawierzchni twardej”	1 szt.
U-3a	Tablica prowadząca pojedyncza w prawo	1 szt.
U-3b	Tablica prowadząca pojedyncza w lewo	1 szt.
U-3c	Tablica prowadząca ciągła w prawo Długości 1800mm	1 szt.
U-3d	Tablica prowadząca ciągła w lewo Długości 1800mm	1 szt.

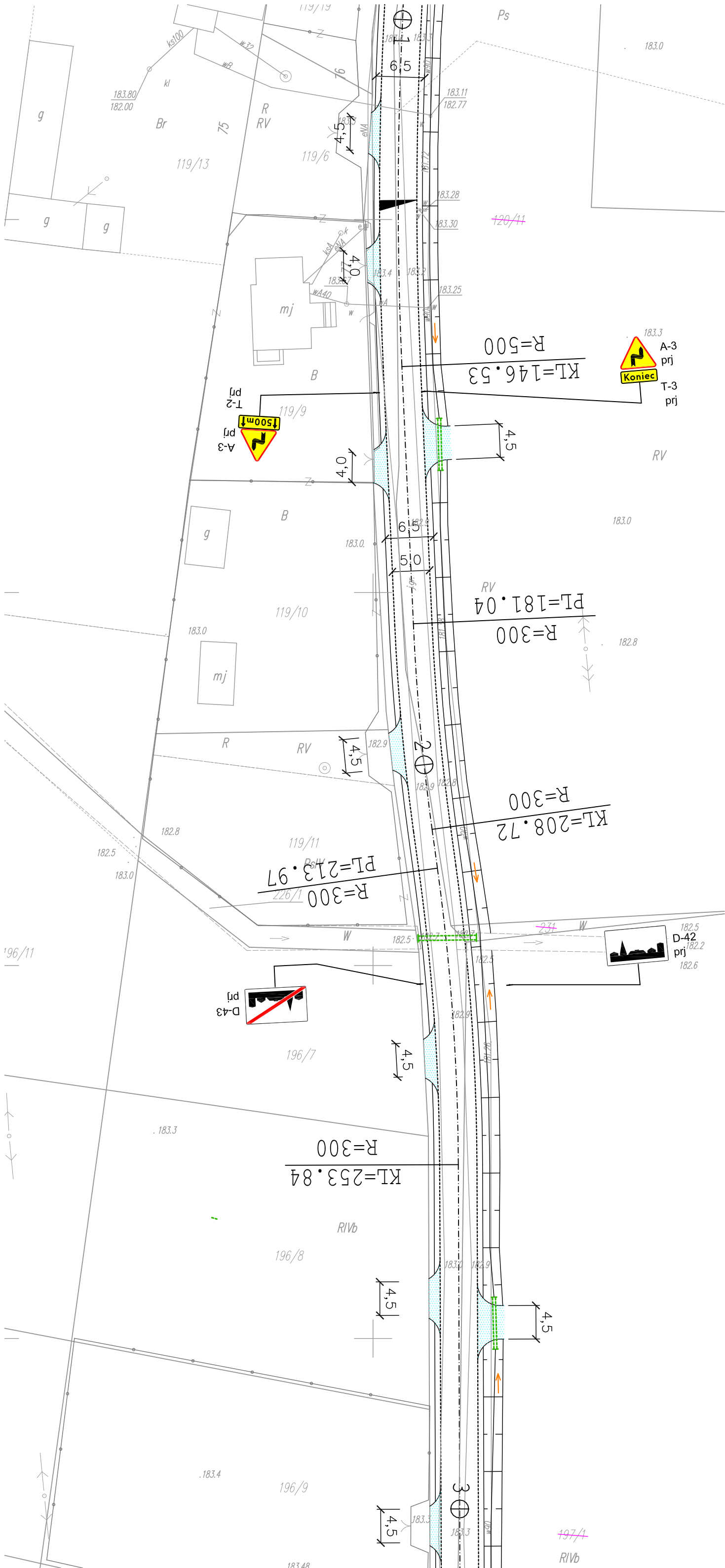
7. Termin i sposób wprowadzenia organizacji ruchu

Planowany termin wprowadzenia organizacji ruchu: druga połowa 2016r – pierwsza połowa 2017r.

Jednostka wprowadzająca organizację ruchu zawiadomi organ zarządzający ruchem, zarząd drogi oraz właściwego komendanta policji o terminie jej wprowadzenia, co najmniej na 7 dnia przed dniem wprowadzenia organizacji ruchu



		Zamierzenie budowlane:	
BUDOWA DROGI GMINNEJ W M. JANÓW			
Stadium: STAŁA ORGANIZACJA RUCHU		Tytuł rysunku: Plan Orientacyjny	
Data: 01.2016 r.		Skala: 1:10 000	Nr rysunku: 1
Stanowisko	Imię i nazwisko	Uprawnienia	Podpis
Projektant	mgr inż. Grzegorz Nachyła	Budowlane do projektowania w specjalności drogowej bez ograniczeń MAZ/0278/POOD/04	



- Legenda:**
- proj. oś drogi
 - proj. krawędź jezdni
 - proj. krawędź poboczy
 - proj. przepust z rur PVC

Zamawiający:			
Miasto i Gmina Skaryszew ul. Słowackiego 6, 26 - 640 Skaryszew			
		Biuro Projektowo - Usługowe "DROGAN" Grzegorz Nachyła 26-600 Radom, ul. Szczecińska 78/1 tel.: 508 348 065, drogan@interia.eu	
Stadium:	PROJEKT BUDOWLANY	Zamierzenie budowlane:	
Branża:	DROGOWA	Tytuł rysunku:	BUDOWA DRUGI GMINNEJ W M. JANÓW
Data:	01.2016 r.	Skala:	Plan Sytuacyjny Oznakowania od km 0+100 do km 0+300
		1:500	Nr rysunku:
			2a
Stanowisko	Imię i nazwisko	Uprawnienia	Podpis
Projektant	mgr inż. Grzegorz Nachyła	Budowlane do projektowania w specjalności drogowej bez ograniczeń MAZ/0276/POD/04	

