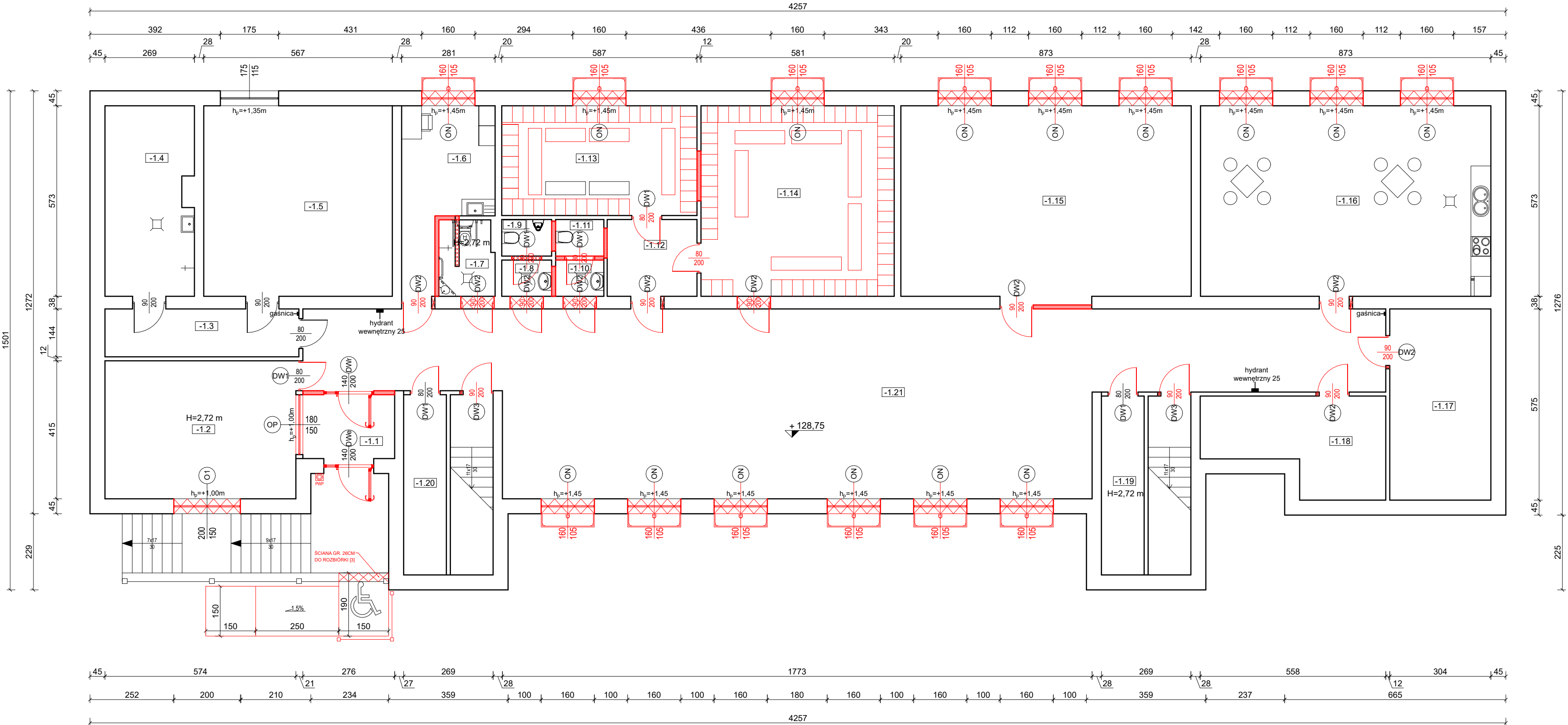


STOLARKĘ DO WSTAWIENIA I WYCENY OZNACZONO KOLOREM CZERWONYM



A5

RZUT PIWNICY - STOLARKA

1:100

ARCHITEKTURA

ZESTAWIENIE POMIESZCZEŃ			
NR	POMIESZCZENIE	POW. [m2]	WYKOŃCZENIE POSADZKI
-1.1	WIATROLAP	5,30	PYTKA GRESOWA
-1.2	POMIESZCZENIE WOŹNEJ	23,82	PYTKA GRESOWA
-1.3	HOL	8,4	PYTKA GRESOWA
-1.4	POMIESZCZENIE TECHNICZNE	15,05	PYTKA GRESOWA
-1.5	KOTŁOWNIA	32,49	PYTKA GRESOWA
-1.6	POMIESZCZENIE GOSPODARCZE DLA SPRZĄTACZKI	11,72	PYTKA GRESOWA
-1.7	ŁAZIENKA DLA NIEPEŁNOSPRAWNYCH	3,76	PYTKA GRESOWA
-1.8	ŁAZIENKA CHŁOPCÓW	1,64	PYTKA GRESOWA
-1.9	WC CHŁOPCÓW	1,65	PYTKA GRESOWA
-1.10	ŁAZIENKA DZIEWCZYNEK	1,60	PYTKA GRESOWA
-1.11	WC DZIEWCZYNEK	1,58	PYTKA GRESOWA
-1.12	PRZEDSIONIEK	6,24	PYTKA GRESOWA
-1.13	SZATNIA KLAS 1-3	19,37	PYTKA GRESOWA
-1.14	SZATNIA KLAS 4-6	33,29	PYTKA GRESOWA
-1.15	POKÓJ NAUCZYCIELSKI	50,02	PYTKA GRESOWA
-1.16	JADALNIA	50,02	PYTKA GRESOWA
-1.17	ARCHIWUM	17,48	PYTKA GRESOWA
-1.18	POMIESZCZENIE TECHNICZNE	13,76	PYTKA GRESOWA
-1.19	POMIESZCZENIE POMOCNICZE	6,91	PYTKA GRESOWA
-1.20	POMIESZCZENIE POMOCNICZE	6,96	PYTKA GRESOWA
-1.21	HOL	138,07	WYKADZINA PCV
RAZEM		449,12	

SINGA-INVEST PROJEKT

Sp. z o.o.

UL. KOŁOBRZESKA 13/327

10-444 OLSZTYN

ACHMIELEWSKI@SINGA-INVEST.PL

Investor:

Zespół Szkolno-Przedszkolny w Klebarku Wielkim
Klebark Wielki 9, 10-687 Olsztyn

Temat:

Zmiana sposobu użytkowania piwnicy w budynku szkolnym wraz z robotami remontowymi i modernizacją w Zespole Szkolno-Przedszkolnym w Klebarku Wielkim 9, dz. nr 108/2, obręb Klebark Wielki, gmina Purda

Tytuł rysunku:

RZUT PIWNICY - STOLARKA

Opracował

mgr inż. Artur Więcek

nr upr.:

-

podpis:

Sprawdził:

mgr inż. arch. Magdalena Rafalska

2/02/OL

podpis:

nr rys.:

A-5

data:

04.2023

branża:

ARCHITEKTURA

etap:

PROJEKT

skala:

1:100