



SINGA-INVEST PROJEKT SP. Z O.O.

UL. KOŁOBRZESKA 13/327

10-444 OLSZTYN

ACHMIELEWSKI@SINGA-INVEST.PL

PROJEKT KONCEPCYJNY



NAZWA ZAMIERZENIA BUDOWLANEGO	ROZBUDOWA ZESPOŁU SZKOLNO-PRZEDSZKOLNEGO O HALE SPORTOWĄ Z ZAPLECZEM ORAZ CZĘŚCIĄ DYDAKTYCZNĄ W KLEBARKU WIELKIM
ADRES I KATEGORIA OBIEKTU BUDOWLANEGO	miejscowość: Klebark Wielki 9, 10-687 Olsztyn, kategoria: IX - budynki nauki i oświaty
INWESTOR	Zespół Szkolno-Przedszkolny w Klebarku Wielkim
PROJEKTANT	mgr inż. arch. Adam Dąbrowski upr. bud. 5/2003/OL do proj. bez ograniczeń art. 12 ust. 1 pkt 1 ust. 2, art. 13 ust. 1 pkt 1 i art. 14 ust. 1 pkt 1 Izba arch. woj. podlaskiej WM-0150

MARZEC 2022

Założenia projektowe do projektu rozbudowy zespołu szkolno-przedszkolnego o halę sportową z zapleczem oraz częścią dydaktyczną w Klebarku Wielkim:

Koncepcja zakłada remont oraz rozbudowę istniejącego budynku szkoły o budynek hali sportowej wraz z zespołem szatniowym, dwoma pomieszczeniami dydaktycznymi oraz pomieszczeniami składowymi w piwnicy. Obiekt istniejący wraz z projektowaną rozbudową zostaną połączone również nową zewnętrzną komunikacją pieszą z dostępem do nowoprojektowanego parkingu. Na remont składałyby się odświeżona elewacja frontowa. Założenia projektowe dla rozbudowy to konstrukcja Sali gimnastycznej, w technologii tradycyjnej murowane (silka), główna konstrukcja nośna żelbetowa, konstrukcja dachu stalowa, lub z drewna klejonego. Izolacje wełna mineralna oraz styropian zgodnie z obowiązującymi przepisami. Ścianki działowe z betonu komórkowego. Ślusarka okienna i drzwiowa aluminiowa. Komunikacja z kostki betonowej. Należy przewidzieć zbiornik podziemny do celów PPOŻ o pojemności min. 150m³, lub hydrofornię do podniesienia ciśnienia wody w sieci hydrantowej.

Koncepcja jest podstawą i założeniem do wystąpienia o warunki zabudowy w Gminie.

Dane podstawowe

1. Hala sportowa o powierzchni - 438m²,
2. Wysokość rozbudowy do 12m.
3. Dostęp dla osób niepełnosprawnych zarówno na parterze jak i na pozostałych kondygnacjach - projektuje się dźwig osobowy,
4. Szatnie wraz z zespołami sanitarnymi przystosowane dla osób niepełnosprawnych,
5. Dwa nowe pomieszczenia dydaktyczne przeznaczone dla łącznie 50os.
6. Komunikacje pieszą oraz kołową wraz z dwoma wyznaczonymi parkingami dla 3 pojazdów osobowych (parking bezpośrednio przy istniejącym zespole szkolno-przedszkolnym) oraz dla 37 pojazdów osobowych znajdującym się na wschód od nowoprojektowanej hali sportowej,
7. Infrastrukturę rekreacyjną:
 - a. Ścianka wspinaczkowa umiejscowiona we wschodniej części budynku hali sportowej
 - b. Trybunę przy istniejących boiskach we wschodniej części działki

Zestawienie pomieszczeń:

zestawienie całości		
Nr	Nazwa pom.	Pow.
-1.1	Komunikacja	80,88 m ²
-1.2	wc niepełnspr.	4,07 m ²
-1.3	pom. gosp	4,41 m ²
-1.4	archiwum	16,93 m ²
-1.5	pom. gospodarcze	51,59 m ²
-1.6	pom. gospodarcze	67,64 m ²
		225,52 m ²

0.1	wc niepełnspr.	4,07 m ²
0.2	pom. gosp	4,41 m ²
0.3	szatnia męska 1	16,93 m ²
0.4	natryski M	5,16 m ²
0.5	przedsionek M	4,83 m ²
0.6	wc męski	5,51 m ²
0.7	szatnia męska 2	15,98 m ²
0.8	szatnia damska 1	15,98 m ²
0.9	przedsionek D	4,92 m ²

0.10	natryski D	5,28 m ²
0.11	wc damski	5,51 m ²
0.12	szatnia damska 2	15,54 m ²
0.13	pokój trenerski	9,96 m ²
0.14	pom. sanit.	4,05 m ²
0.15	sala gimnastyczna	437,85 m ²
0.16	zaplecze sprzętu sport.	15,22 m ²
0.17	zaplecze sprzętu sport.	14,38 m ²
1.18	pom. gosp.	7,46 m ²
		593,06 m ²

1.1	pom. techn.	4,39 m ²
1.2	zaplecze	4,67 m ²
1.3	komunikacja	103,48 m ²
1.4	WC męskie	7,90 m ²
1.5	WC damskie	7,90 m ²
1.6	sala dydaktyczna 1	45,79 m ²
1.7	schowek	4,70 m ²
1.8	sala dydaktyczna 2	50,07 m ²
		228,90 m ²
Suma ogólna		1047,48 m ²

Koncepcja zawiera podstawowe założenia w oparciu o ustalenia z Inwestorem, w przypadku dalszej współpracy zapewniam dopasowanie projektu do potrzeb i oczekiwań Inwestora

1. PROJEKT ARCHITEKTONICZNY – KONCEPCYJNY – część rysunkowa

1.	projekt zagospodarowania	rys. A-01	skala 1:300
2.	projekt zagospodarowania	rys. A-02	skala 1:500
3.	rzut piwnicy	rys. A-02	skala 1:150
4.	rzut parteru	rys. A-03	skala 1:150
5.	rzut piętra	rys. A-04	skala 1:150
6.	rzut dachu	rys. A-05	skala 1:150
7.	przekrój	rys. A-06	skala 1:100
8.	elewacje	rys. A-07	skala 1:250

OŚWIADCZENIE**projektanta****o sporządzeniu projektu koncepcyjnego zgodnie z obowiązującymi przepisami
i zasadami wiedzy technicznej**

Zgodnie z wymogami art. 34 ustęp 3d ustawy z dnia 7 lipca 1994 roku Prawo Budowlane (Dz. U. Dz. 2004 r. nr 93 poz. 888) z późniejszymi zmianami oświadczam, że wykonany projekt koncepcyjny został sporządzony zgodnie z obowiązującymi przepisami oraz zasadami wiedzy technicznej jak również zgodnie z przepisami BHP i zasadami ergonomii.

Projektant

mgr inż. arch. Adam Dąbrowski,
upr. bud. 5/2003/OL, WM 0150ARCHITEKT ADAM DĄBROWSKI
upr. bud. nr 5/2003/OL do proj. bez ograniczeń
art. 12 ust. 1 pkt 1 ust. 2, art. 13 ust. 1 pkt 1 i art. 14 ust. 1 pkt 1
Izba arch. nr ewidencyjny WM-0150



ARCHITEKT **ADAM DĄBROWSKI** **ARC** **ARC STUDIO ARCHITEKTURY**
upr. bud. nr 5/2002/OŁ do proj. bez ograniczeń Olsztyn 11-041 ul. Bałtycka 136 tel. 603 099 974 www.arc-olsztyn.pl
art. 12 ust. 1 pkt 1 Izba arch. 11-041, 1 pkt 1
Izba arch. nr ewidencyjny WM-0150 **PRAWA AUTORSKIE ZASTRZEŻONE**



ARCHITEKT **ADAM DĄBROWSKI**
 upr. bud. nr 5/2003/CH do proj. bez ograniczeń
 art. 12 ust. 1 pkt 1 ust. 2 pkt 1 art. 14 ust. 1 pkt 1
 Izba arch. ni ewidencyjny WM-0150

ARC ARC STUDIO ARCHITEKTURY

Olsztyn 11-041 ul. Bałtycka 136 tel. 603 099 974 www.arc-olsztyn.pl

PRAWA AUTORSKIE ZASTRZEŻONE



ARCHITEKT ADAM DĄBROWSKI
opr. bud. nr 5/2003/OL do proj. bez ograniczeń
art. 12 ust. 1 pkt 1 ust. 2, art. 13 ust. 1 pkt 1 art. 14 ust. 1 pkt 1
Izba arch. g. ewidencyjny WM-0150

ARC ARC STUDIO ARCHITEKTURY

Olsztyn 11-041 ul. Bałtycka 136 tel. 603 099 974 www.arc-olsztyn.pl

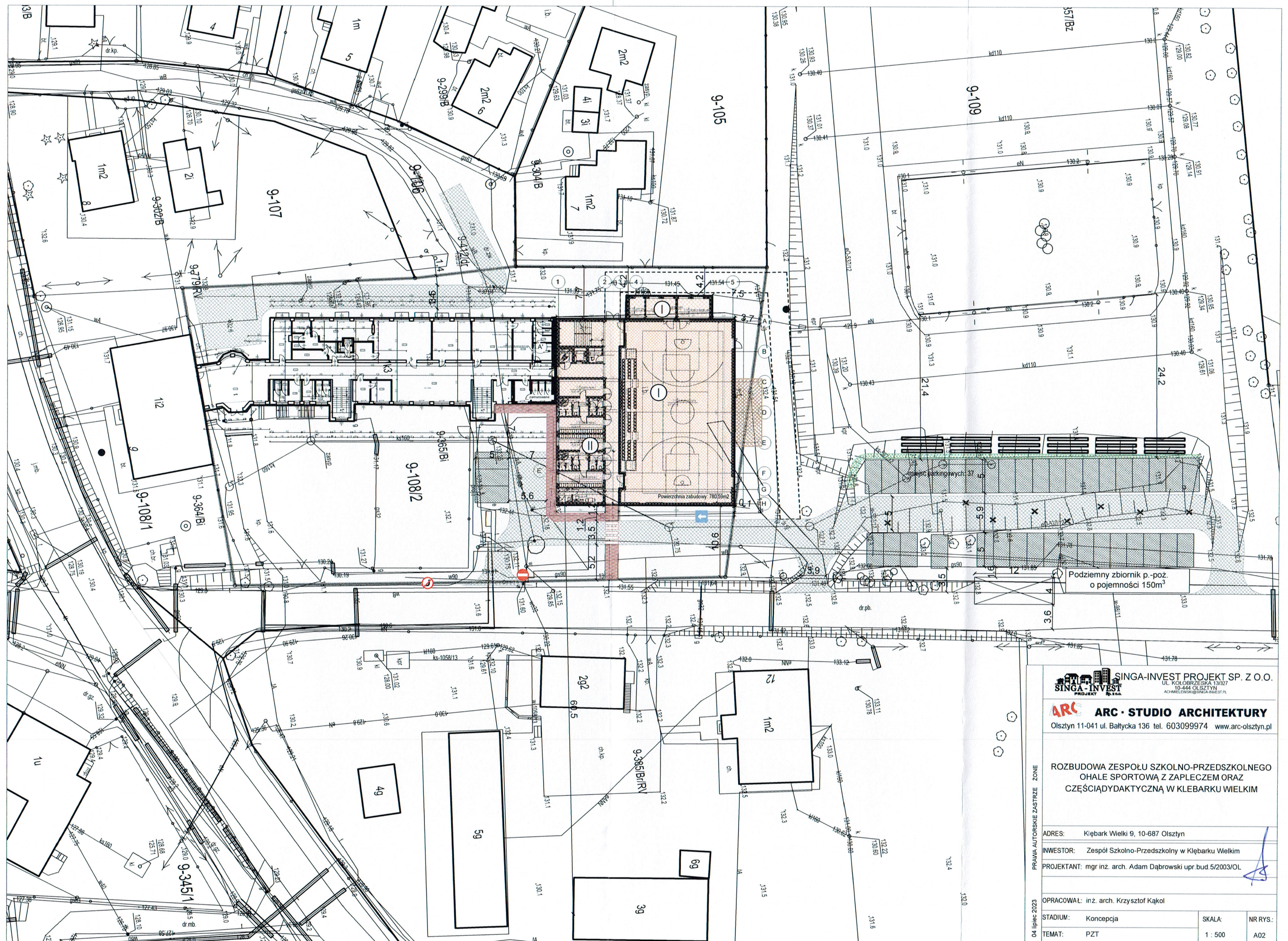
PRAWA AUTORSKIE ZASTRZEŻONE



ARCHITEKT **ADAM DĄBROWSKI**
upr. arch. nr 5/2003/OL do proj. bez ograniczeń
art. 12 ust. 1 pkt 1 ust. 2, art. 13 ust. 1 pkt 1 art. 14 ust. 1 pkt 1
Izba arch. nr ewidencyjny WM-0150

ARC ARC STUDIO ARCHITEKTURY
Olsztyn 11-041 ul. Bałtycka 136 tel. 603 099 974 www.arc-olsztyn.pl
PRAWA AUTORSKIE ZASTRZEŻONE





SINGA-INVEST
PROJEKT Sp. z o.o.

SINGA-INVEST PROJEKT SP. Z O.O.
UL. KOŁOBRZESKA 13/327
10-444 OLSZTYN
ACHMIELEWSKI@SINGA-INVEST.PL

ARC · STUDIO ARCHITEKTURY
Olsztyn 11-041 ul. Bałtycka 136 tel. 603099974 www.arc-olsztyn.pl

ROZBUDOWA ZESPOŁU SZKOLNO-PRZEDSZKOLNEGO
OHALE SPORTOWĄ Z ZAPLECZEM ORAZ
CZĘŚCIĄDYDAKTYCZNĄ W KLEBARKU WIELKIM

ADRES: Kłębark Wielki 9, 10-687 Olsztyn

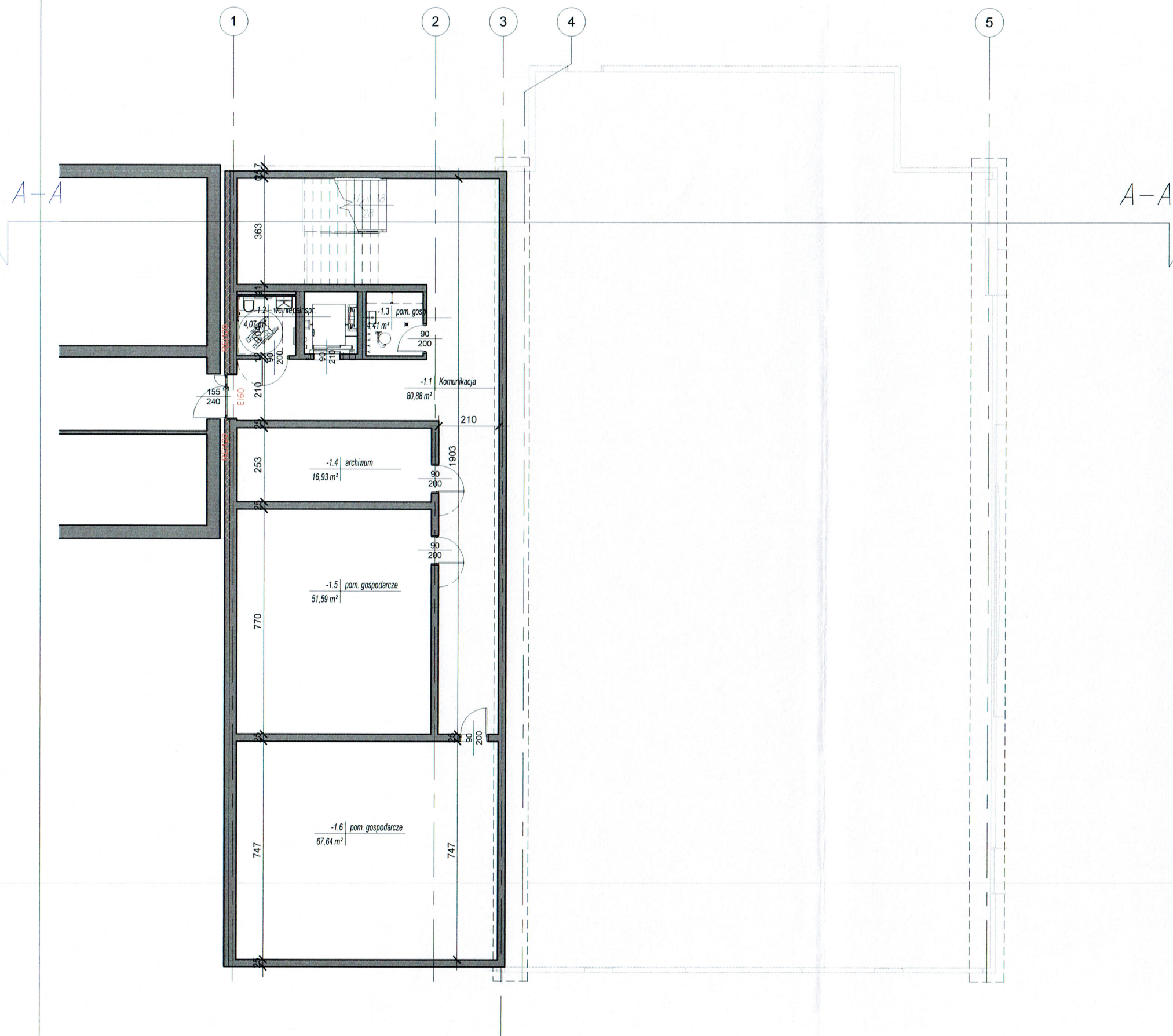
INWESTOR: Zespół Szkolno-Przedszkolny w Kłębarku Wielkim

ROJEKTANT: mgr inż. arch. Adam Dąbrowski upr.bud.5/2003/OL

PRACOWAŁ: inż. arch. Krzysztof Kąkol

TADIUM:	Koncepcja	SKALA:	NR RYS.:
---------	-----------	--------	----------

EMAT: PZT	1 : 500	A02
-----------	---------	-----



zestawienie pom. piwnica

Nr	Nazwa pom.	Pow.
-1.1	Komunikacja	80,88 m ²
-1.2	wc niepełnspr.	4,07 m ²
-1.3	pom. gosp	4,41 m ²
-1.4	archiwum	16,93 m ²
-1.5	pom. gospodarcze	51,59 m ²
-1.6	pom. gospodarcze	67,64 m ²
Suma ogólna		225,52 m ²

SINGA-INVEST PROJEKT SP. Z O.O.
UL. KOŁOBRZESKA 13/327
10-444 OLSZTYN
ACHMELSWO@SINGA-INVEST.PL

ARC **ARC · STUDIO ARCHITEKTURY**
Olsztyn 11-041 ul. Bałtycka 136 tel. 603099974 www.arc-olsztyn.pl

ROZBUDOWA ZESPOŁU SZKOLNO-PRZEDSZKOLNEGO O
HALE SPORTOWĄ Z ZAPLECZEM ORAZ CZĘŚCIĄ
DYDAKTYCZNĄ W KLEBARKU WIELKIM

ADRES: Klebark Wielki 9, 10-687 Olsztyn

INWESTOR: Zespół Szkolno-Przedszkolny w Klebarku Wielkim

PROJEKTANT: mgr inż. arch. Adam Dąbrowski upr.bud.5/2003/OL

OPRACOWAŁ: inż. arch. Krzysztof Kąkol

STADIUM: Koncepcja

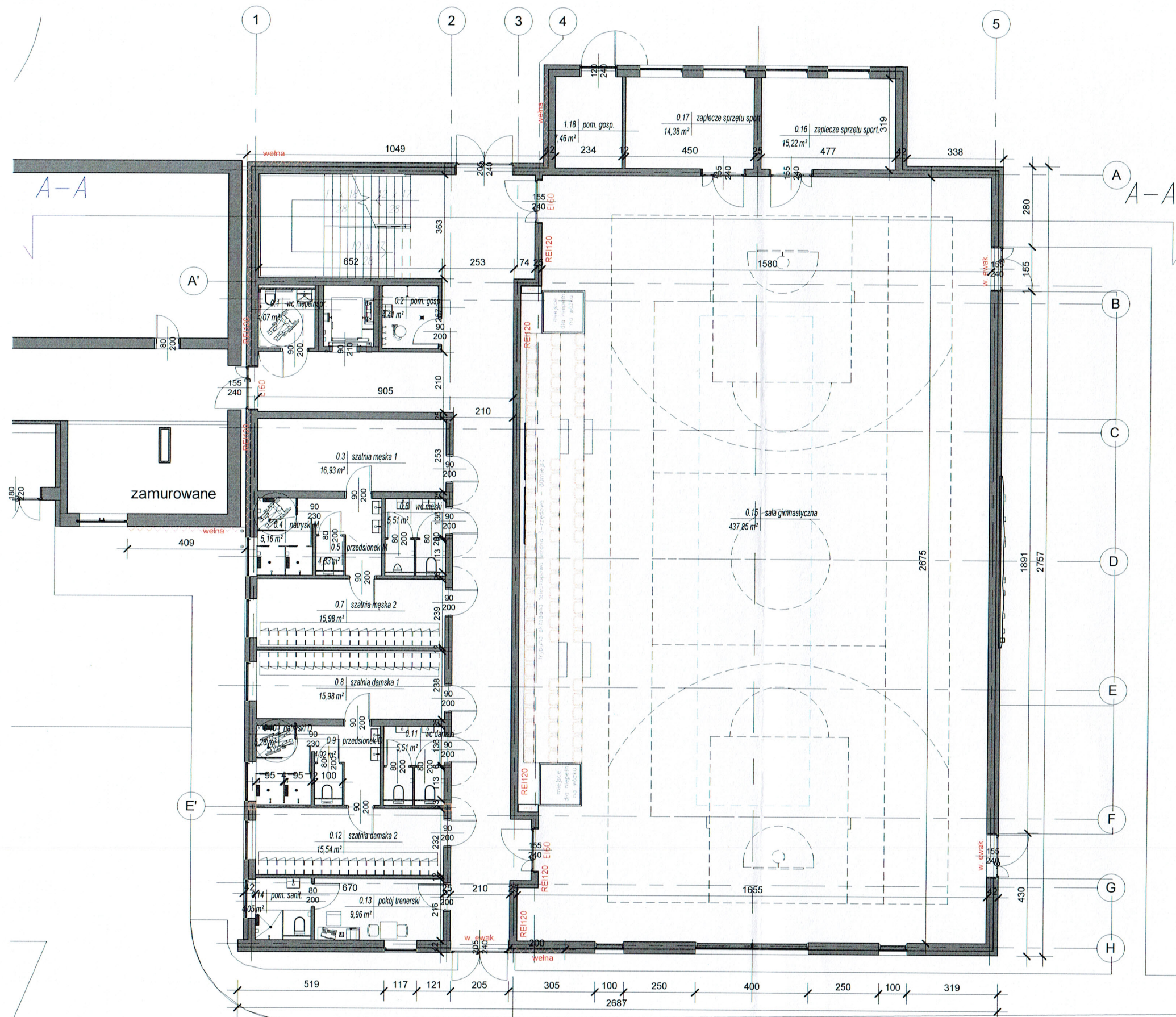
SKALA:

NR RYS:

TEMAT: RZUT PIWNICY

1 : 150

A03



zestawienie pom. parter

Nr	Nazwa pom.	Pow.
0.1	wc niepełnopr.	4,07 m²
0.2	pom. gosp.	4,41 m²
0.3	szatnia męska 1	16,93 m²
0.4	natryski M	5,16 m²
0.5	przedsionek M	4,83 m²
0.6	wc męski	5,51 m²
0.7	szatnia męska 2	15,98 m²
0.8	szatnia damska 1	15,98 m²
0.9	przedsionek D	4,92 m²
0.10	natryski D	5,28 m²
0.11	wc damski	5,51 m²
0.12	szatnia damska 2	15,54 m²
0.13	pokój trenerski	9,96 m²
0.14	pom. sanit.	4,05 m²
0.15	sala gimnastyczna	437,85 m²
0.16	zaplecze sprzętu sport.	15,22 m²
0.17	zaplecze sprzętu sport.	14,38 m²
1.18	pom. gosp.	7,46 m²
Suma ogólna		593,06 m²

SINGA-INVEST PROJEKT SP. Z O.O.
UL. KOŁOBRZESKA 130/27
10-444 OLSZTYN
ACHILLEWSKI@SINGA-INVEST.PL

ARC · STUDIO ARCHITEKTURY
Olsztyn 11-041 ul. Bałtycka 136 tel. 603099974 www.arc-olsztyn.pl

ROZBUDOWA ZESPOŁU SZKOLNO-PRZEDSZKOLNEGO O
HALE SPORTOWĄ Z ZAPLECZEM ORAZ CZĘŚCIĄ
DYDAKTYCZNĄ W KLEBARKU WIELKIM

ADRES: Klebark Wielki 9, 10-687 Olsztyn

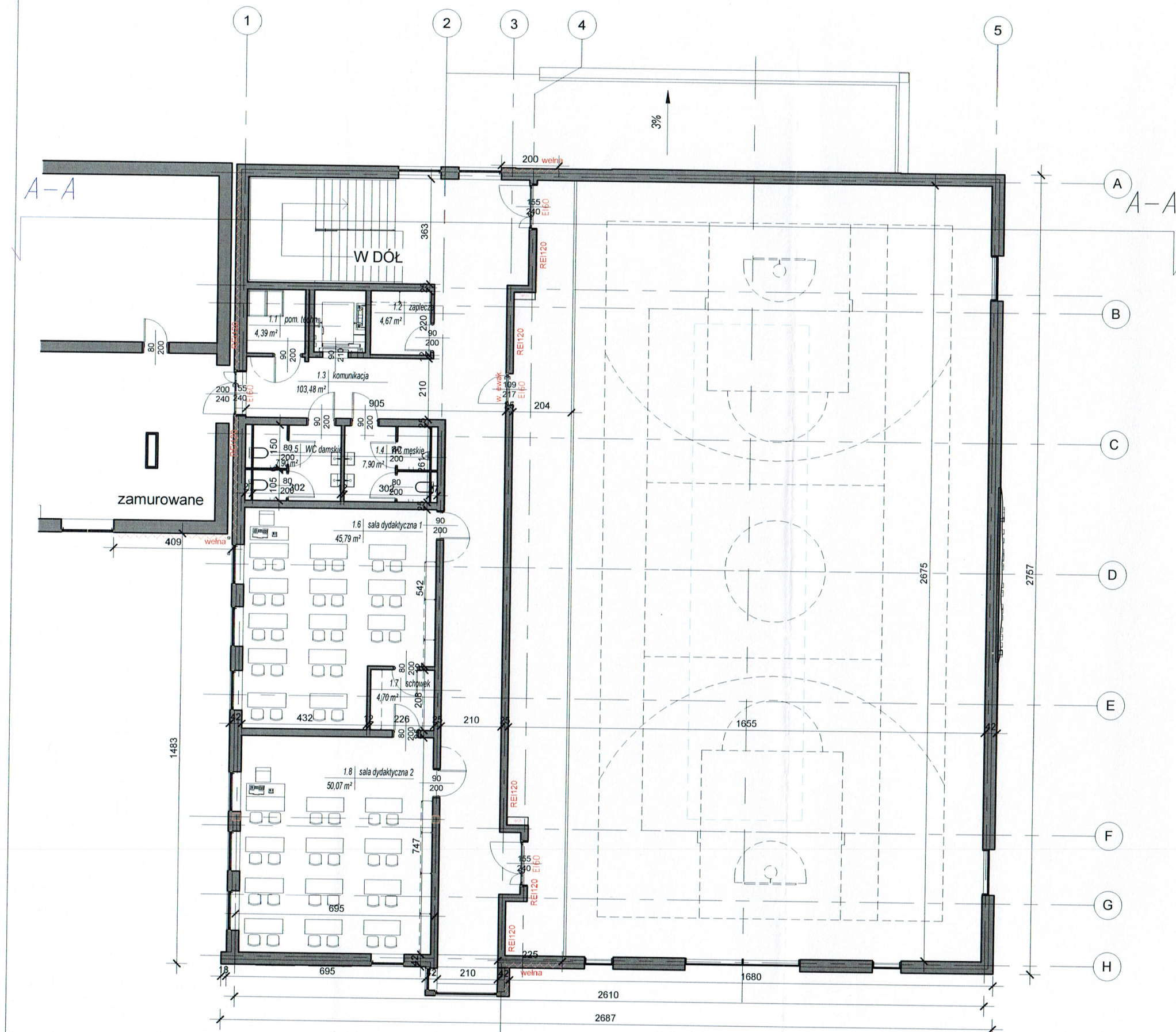
INWESTOR: Zespół Szkolno-Przedszkolny w Klebarku Wielkim

PROJEKTANT: mgr inż. arch. Adam Dąbrowski upr.bud.5/2003/OI

OPRACOWAŁ: inż. arch. Krzysztof Kąkol

STADIUM: Koncepcja
TEMAT: RZUT PARTER
SKALA: 1 : 150
NR RYS.: A04

04 lipiec 2023



zestawienie pom. piętro		
Nr	Nazwa pom.	Pow.
1.1	pom. techn.	4,39 m ²
1.2	zaplecze	4,67 m ²
1.3	komunikacja	103,48 m ²
1.4	WC męskie	7,90 m ²
1.5	WC damskie	7,90 m ²
1.6	sala dydaktyczna 1	45,79 m ²
1.7	schowek	4,70 m ²
1.8	sala dydaktyczna 2	50,07 m ²
Suma ogólna		228,90 m ²



SINGA-INVEST PROJEKT SP. Z O.O.
UL. KOŁOBRZESKA 13/027
10-444 OLSZTYN
ACHMELEWSKI@SINGA-INVEST.PL



ARC · STUDIO ARCHITEKTURY
Olsztyn 11-041 ul. Bałtycka 136 tel. 603099974 www.arc-olsztyn.pl

PRAWA AUTORSKIE ZASTRZEŻONE

ROZBUDOWA ZESPOŁU SZKOLNO-PRZEDSZKOLNEGO O
HALE SPORTOWĄ Z ZAPLECZEM ORAZ CZĘŚCIĄ
DYDAKTYCZNĄ W KLEBARKU WIELKIM

ADRES: Kłębark Wielki 9, 10-687 Olsztyn

INWESTOR: Zespół Szkolno-Przedszkolny w Klebarku Wielkim

PROJEKTANT: mgr inż. arch. Adam Dąbrowski upr.bud.5/2003/OL

OPRACOWAŁ: inż. arch. Krzysztof Kąkol

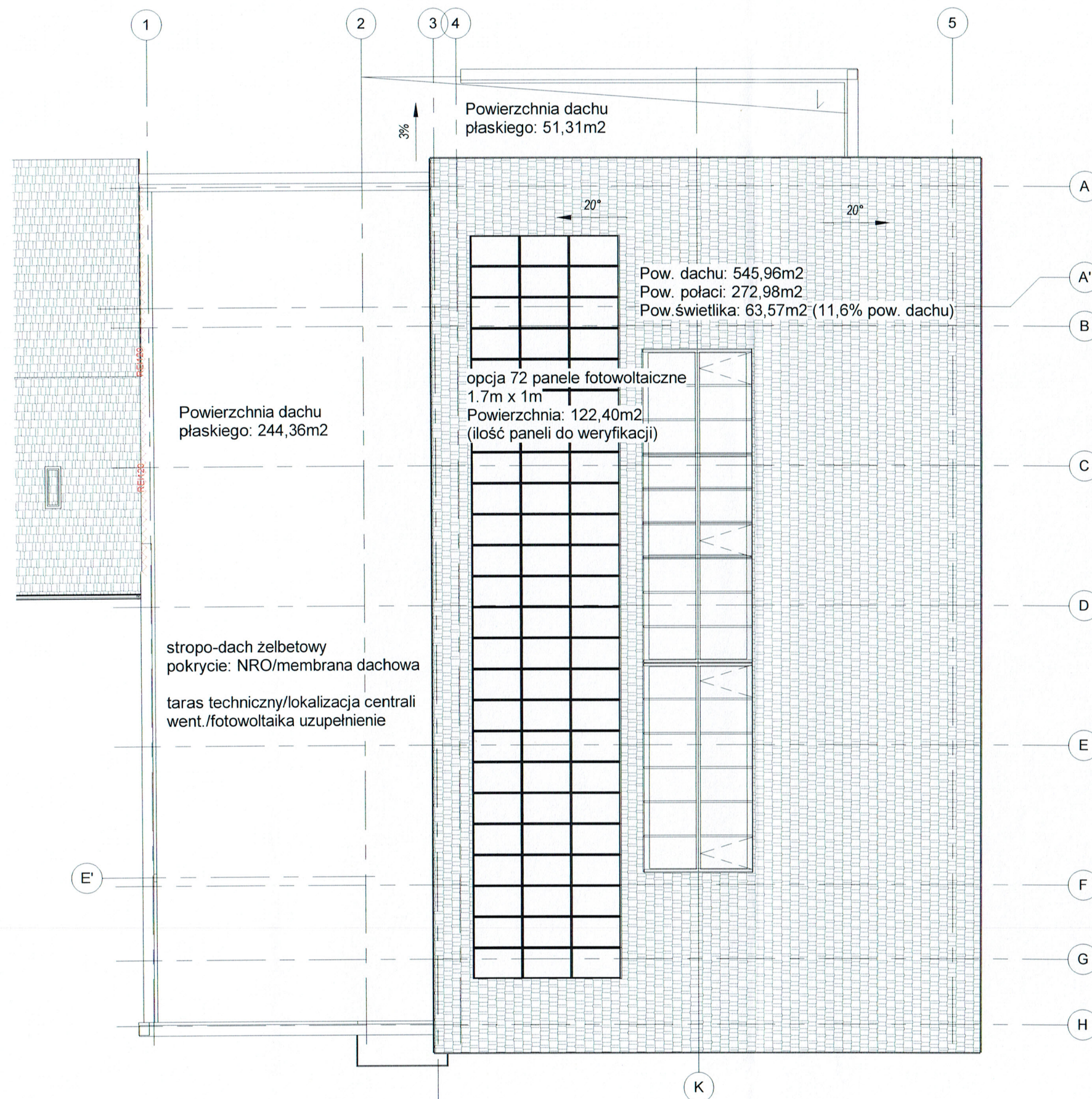
04 lipiec 2023

STADIUM: Koncepcja

TEMAT: RZUT PIĘTRO

SKALA: 1 : 150

NR RYS.: A05



SINGA-INVEST PROJEKT SP. Z O.O.
 UL. KOŁOBRZESKA 130/27
 10-444 OLSZTYN
 ACHILLEWSKI@SINGA-INVEST.PL

ARC · STUDIO ARCHITEKTURY
 Olsztyn 11-041 ul. Bałtycka 136 tel. 603099974 www.arc-olsztyn.pl

ROZBUDOWA ZESPOŁU SZKOLNO-PRZEDSZKOLNEGO O
 HALE SPORTOWĄ Z ZAPLECZEM ORAZ CZĘŚCIĄ
 DYDAKTYCZNĄ W KLEBARKU WIELKIM

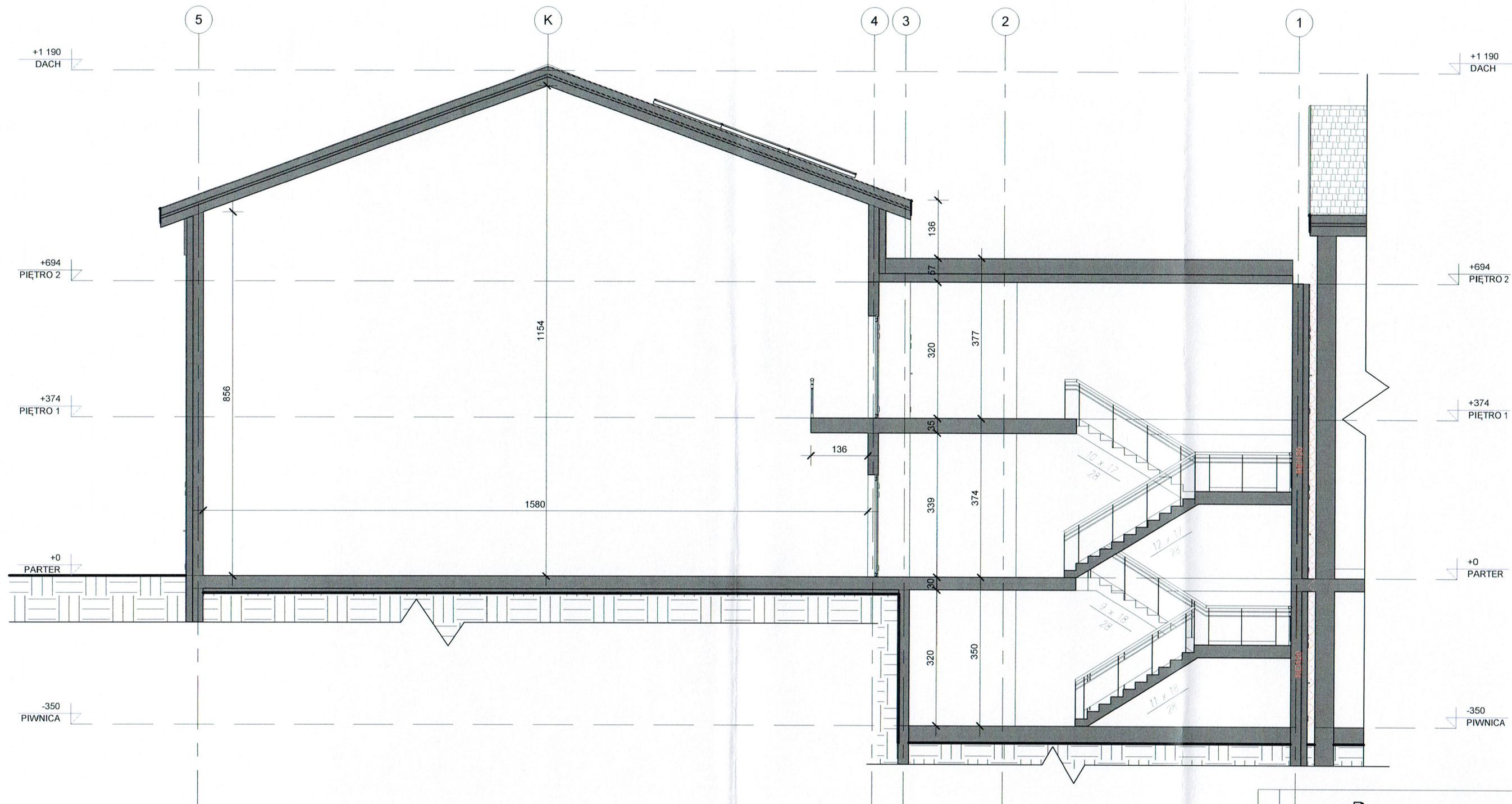
ADRES: Klebark Wielki 9, 10-687 Olsztyn
 INWESTOR: Zespół Szkolno-Przedszkolny w Klebarku Wielkim
 PROJEKTANT: mgr inż. arch. Adam Dąbrowski upr. bud.5/2003/OL

OPRACOWAŁ: inż. arch. Krzysztof Kąkol
 STADIUM: Koncepcja
 TEMAT: RZUT DACHU

SKALA: 1 : 150
 NR RYS.: A06

PRAWA AUTORSKIE ZASTRZEŻONE

04 lipiec 2023



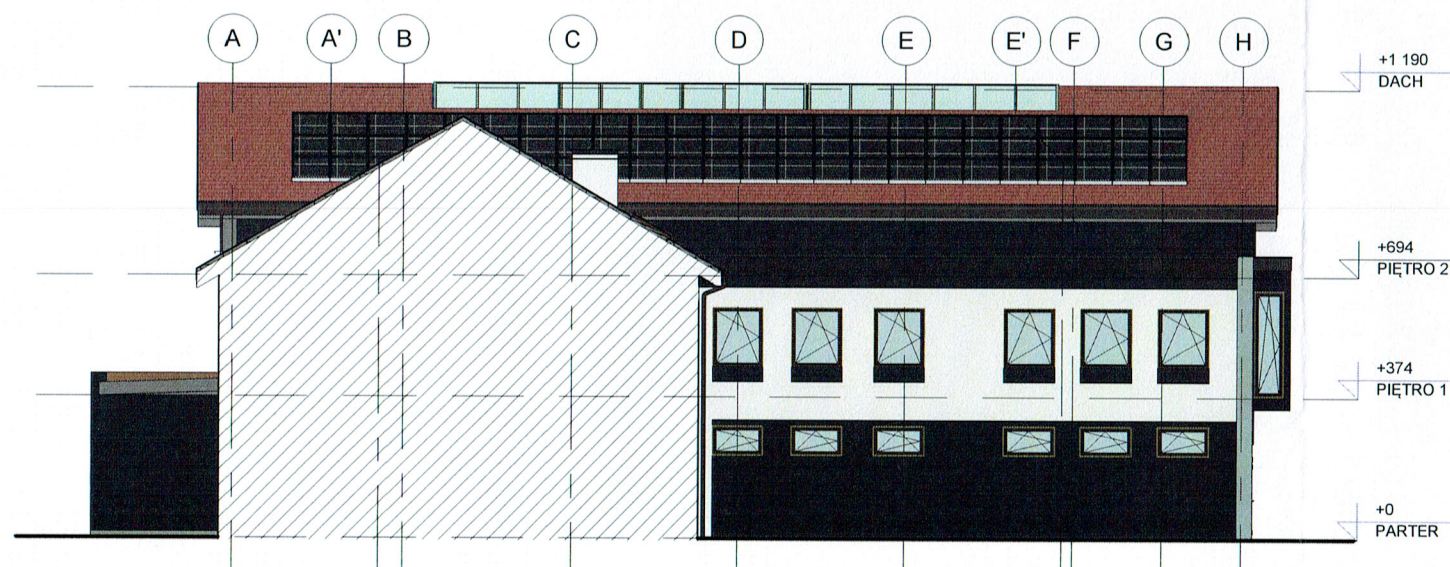
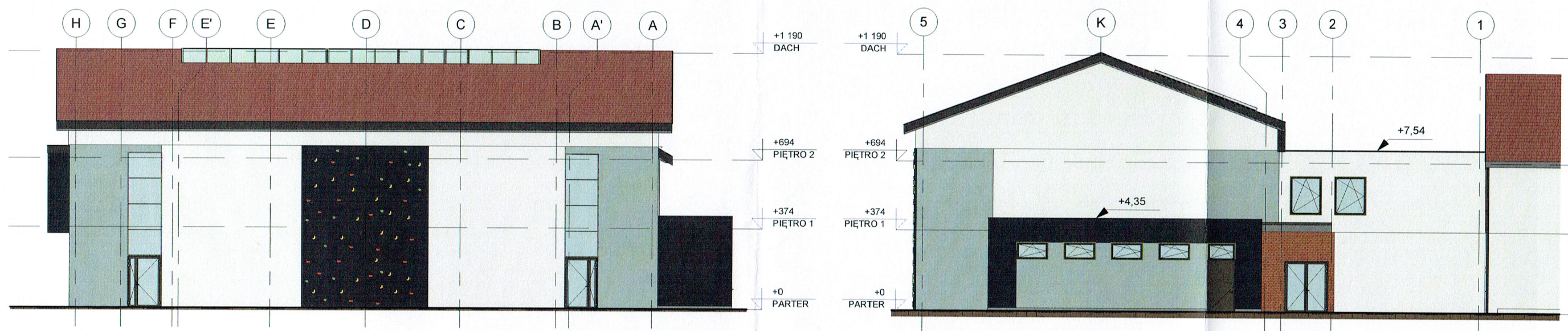
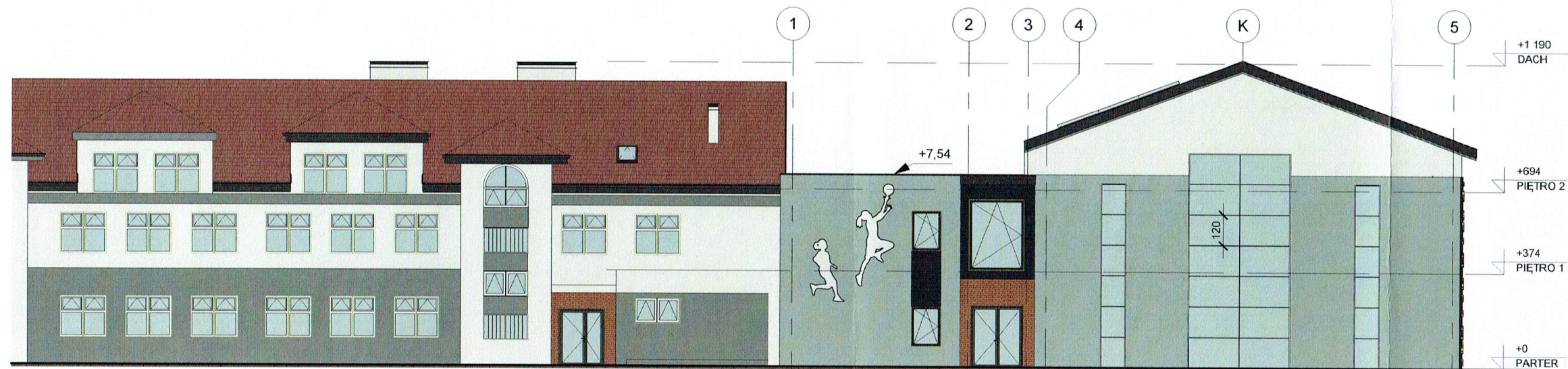
SINGA-INVEST PROJEKT SP. Z O.O.
UL. KOŁOBRZESKA 13/327
10-444 OLSZTYN
ACHMIELEWSKI@SINGA-INVEST.PL

ARC **ARC · STUDIO ARCHITEKTURY**
Olsztyn 11-041 ul. Bałtycka 136 tel. 603099974 www.arc-olsztyn.pl

ROZBUDOWA ZESPOŁU SZKOLNO-PRZEDSZKOLNEGO O
HALE SPORTOWĄ Z ZAPLECZEM ORAZ CZĘŚCIĄ
DYDAKTYCZNĄ W KLEBARKU WIELKIM

ADRES: Klebark Wielki 9, 10-687 Olsztyn
INWESTOR: Zespół Szkolno-Przedszkolny w Klebarku Wielkim
PROJEKTANT: mgr inż. arch. Adam Dąbrowski upr. bud. 5/2003/OL

OPRACOWAŁ: inż. arch. Krzysztof Kąkol
STADIUM: Koncepcja
TEMAT: PRZEKRÓJ
SKALA: 1 : 100
NR RYS.: A07



PRAWA AUTORSKIE ZASTRZEŻONE	 SINGA-INVEST PROJEKT SP. Z O.O. UL. KOŁOBRZESKA 13/327 10-444 OLSZTYN ARCHITEKTURA I INŻYNIERIA		
	 ARC · STUDIO ARCHITEKTURY Olsztyn 11-041 ul. Bałtycka 136 tel. 603099974 www.arc-olsztyn.pl		
	ROZBUDOWA ZESPOŁU SZKOLNO-PRZEDSZKOLNEGO O HALE SPORTOWĄ Z ZAPLECZEM ORAZ CZĘŚCIĄ DYDAKTYCZNĄ W KŁEBARKU WIELKIM		
	ADRES: Kłebark Wielki 9, 10-687 Olsztyn INWESTOR: Zespół Szkolno-Przedszkolny w Kłebarku Wielkim PROJEKTANT: mgr inż. arch. Adam Dąbrowski upr.bud.5/2003/OL		
04 lipiec 2023	OPRACOWAŁ: inż. arch. Krzysztof Kąkol		
	STADIUM: Koncepcja	SKALA: 1 : 200	NR RYS.: A08
	TEMAT: ELEWACJE		