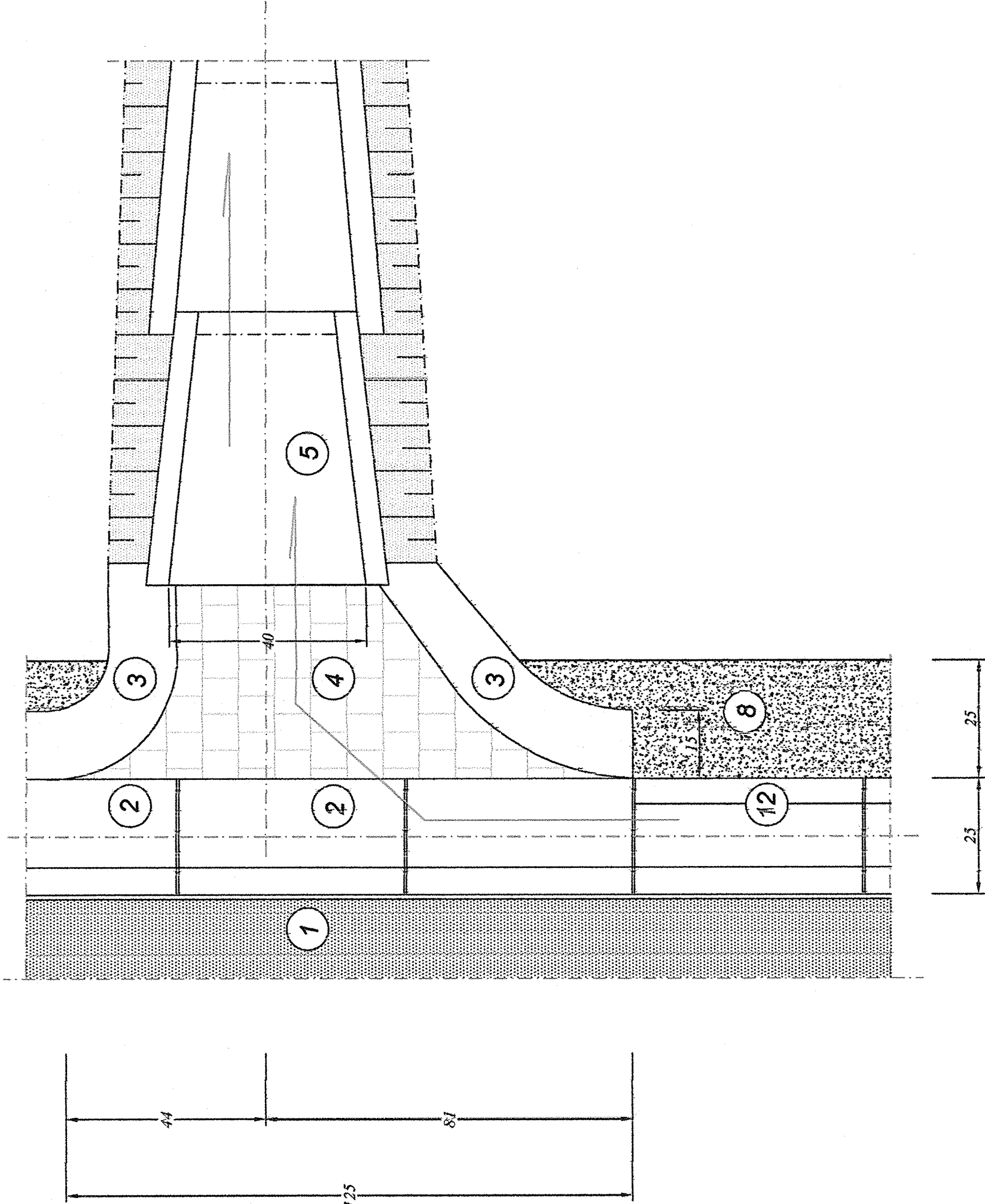
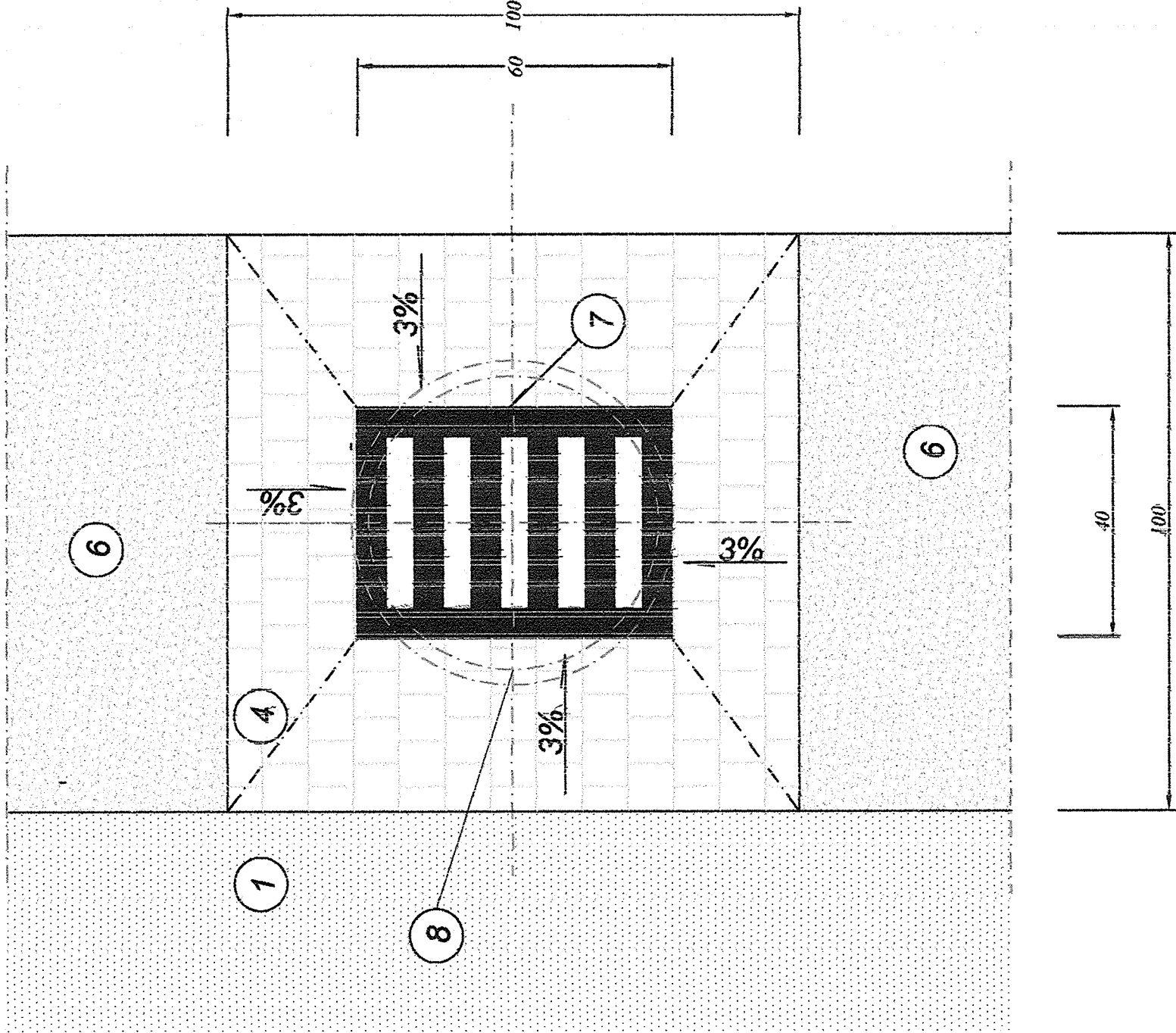


SZCZEGÓŁ ŚCIEKU SKARPOWEGO.



SZCZEGÓŁ WPUSTU.



- 1 NAWIERZCHNIA BITUMICZNA,
- 2 ELEMENT ŚCIEKU 60x50x20,
- 3 KRAWIEŻNIK BETONOWY 100 x 30 x 15,
- 4 KOSTKA KAMIENNA 10x10 NA BETONIE,
- 5 ELEMENTY ŚCIEKU TRAPEZOWEGO.
- 6 PAS ZIELENI.
- 7 WPUST ŻELIWNY 600x400 TYP CIĘŻKI,
- 8 STUDZIENKA Z OSADNIKIEM #500.

ZAKŁAD BUDOWY DRÓG I MOSTÓW "BEMARK" - MAREK KUŚMIERCZYK 68-300 LUBSKO, UL.: BUDOWLANÝCH 4, TEL.: 502 565 025.			
PROJEKT BUDOWLANÝ			
BUDOWA DROGI DLA ROWERÓW NA TERENIE KOSI - - - GMINA RZGÓW .			
Inwestor:	GMINA RZGÓW.	SKALA:	
Projektant:	Marek Kuśmierczyk, nr. upr.: 11/04/ZG.	07. 16.	
RYSUNKI KONSTRUKCYJNE.		RYSUNEK NR: 4.2.	