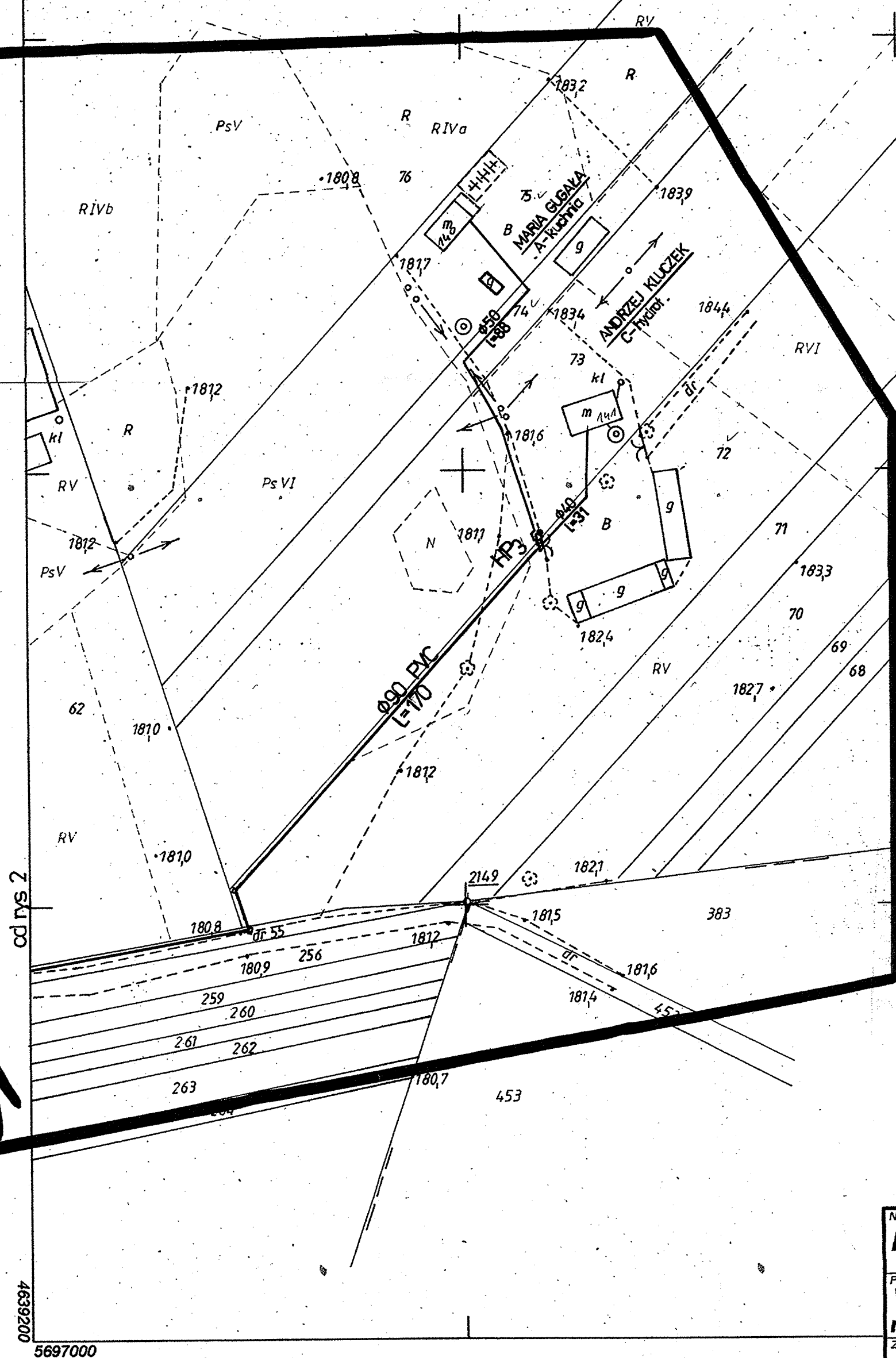


Ob. Wola Serocka – Kołodziej – Wola Wodyńska - Sołki
Gm. Wodynie
Ark. nr 274.322.154
Skala 1: 1000

GEOTECH
Pomiary Geodezyjne
Krzysztof Kościeszka
08-110 Siedlce, Pułski 41
tel./fax (025) 63-215-06, kom. 503 080 205
REG. 712555735, NIP 821-110-18-77

Wykonawca pomiaru uzupełniającemu zaktualizował istniejącą treść mapy wg stanu na dzień
w granicach wykresłonej lokalizacji.
Nie wykrył się istnienia na terenie również urządzeń podziemnych, które nie zostały zgłoszone do inwentaryzacji przed zasypaniem i nie zostały odnalezione w terenie w czasie inwentaryzacji powykonawczej.
Wykazane na mapie granice nieruchomości przyjęto z ewidencji gruntów. W wyniku postępowania rozgraniczeniowego granice i powierzchnia nieruchomości mogą ulec zmianie


GEODETA
mgr inż. Krzysztof Kosciesza
Upr.MGPiB Nr 14118



STAROSTWO POWIATOWE W SIERADZU
DZIAŁALNOŚĆ GOSPODARSTWA KRAJOWEGO
POWIATOWY REJESTR KRAJOWY
W SZEROKIM ZAKRESIE DZIAŁALNOŚCI
Człowiek z przeszłości
Krajowa Sieć Bibliotek i Muzeów

2008-06-03

7. 10. 1941
Dziś w niedzielę
Początek wzięcia udziału
w Głównym Zjeździe

Nazwa rys.		Nr rys.	
Projekt zagospodarowania terenu		3	
Przedsięwzięcie		Skala	
Wodociąg Gminny OLEŚNICA-WODYNIE		1 : 1000	
Zadanie		Branża	
rozbud. sieci wodociągowej Gm. Wodynie		sanitarna	
Sieć wodociągowa z przyłączami dla wsi		Stadium	
Sołki oraz cz.w. Wola Wodyńska,		proj. budowlany	
Wola Serocka i Kołodziej		Biuro Techniczne	
Investor	Projektant	Podpis	Data
Gmina Wodynie	inż. Andrzej Bieliński		
	upr. nr 62/78		
Uwaga w dln.	Sprawdzający	Podpis	Data

Krzysztof Kościeszka

274.322.154
1:1000