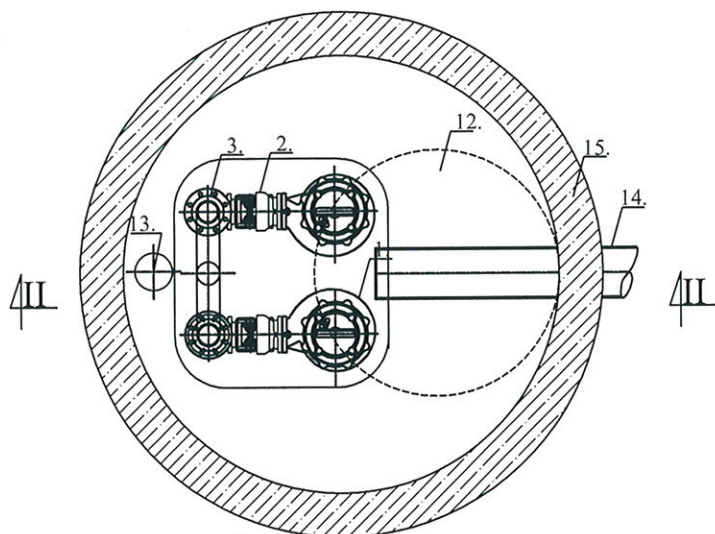
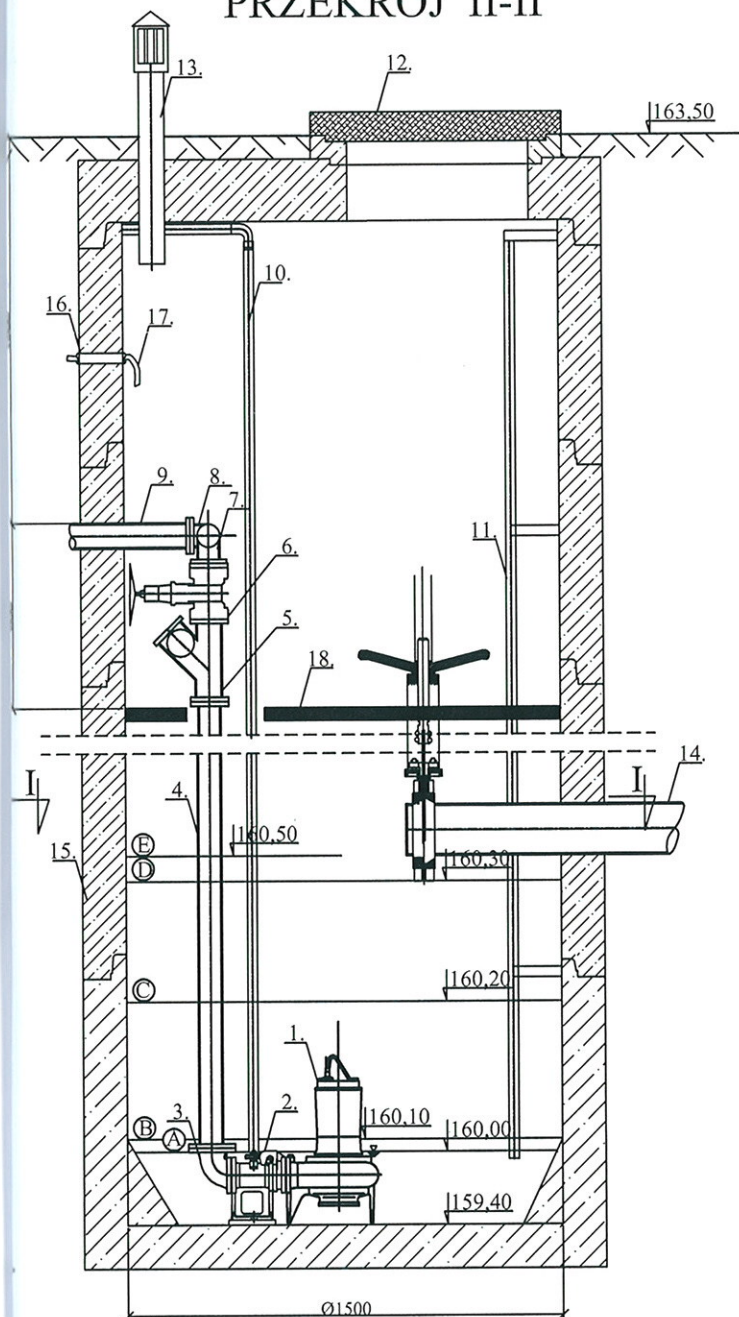


PRZEPOMPOWNIA RZUT I-I



PRZĘKRÓJ II-II



STAROSTWO POWIATOWE
w SIEDLCACH
Wydział Budownictwa

OZNACZENIA:

1. POMPA GRUNDFOSS SEV80.80.60.2.51D lub równoważna
2. STOPA SPRĘGAJĄCA
3. KOLANO DN80
4. RURA PEHD80 DN90
5. ZAWÓR ZWROTNY KULOWY DN 80
6. ZASUWA KLINOWA MBR DN 80
7. KOLANO DN80
8. TRÓJNIK DN80
9. RURA PVC DN90 tłoczna
10. PROWADNICA - rura Ø50 stal nierdzewna
11. DRABINA
12. WŁAZ - stal nierdzewna,
13. RURA WENTYLACYJNA DN100
14. RURA DOPŁYWOWA PVC DN200
15. OBUDOWA PRZEPOMPOWNI Z POLIMEROBETONU.
16. RURA PRZELOTOWA PEHD80 DN63
17. PRZEWODY ZASILAJĄCY I STEROWNICZE
18. POMOST EKSPLOATACYJNY
- kraty podestowe ze stali nierdzewnej.

- A - poziom suchobiegu.
B - poziom wyłączenia pomp.
C - poziom połowicznego napełnienia.
D - poziom załączenia pompy.
E - poziom alarmowy

Przedsiębiorstwo Handlowo Usługowe "CZyste Środowisko" s.c. Wojciech Nowak tel. 028 442 77 77, 028 442 77 78 ul. Budowlana 3C 88-110 Siedlce tel. 25 644 40 47			
Funkcja:	mgr inż. inżynier	Specjalność:	Instalacje sanitarno-techniczne
Projektant:	mgr inż. Kszysztof Gajda	Instalacje:	KPB 4224/109/88/88
Asystent:	mgr inż. Arkadiusz Domański	Instalacje:	KPB 4224/109/88/88
Asystent:	mgr inż. Tomasz	Instalacje:	KPB 4224/109/88/88
Stadium:	PB	Branża:	Instalacje sanitarne
Data:	07. 2011	Obiekt:	Sieć kanalizacji sanitarnej w m. Kołodziej gm. Wodynie
Skala:	1:1000	Nazwa rysunku:	Przepompownia ścieków P1
			Nr rys.: 29