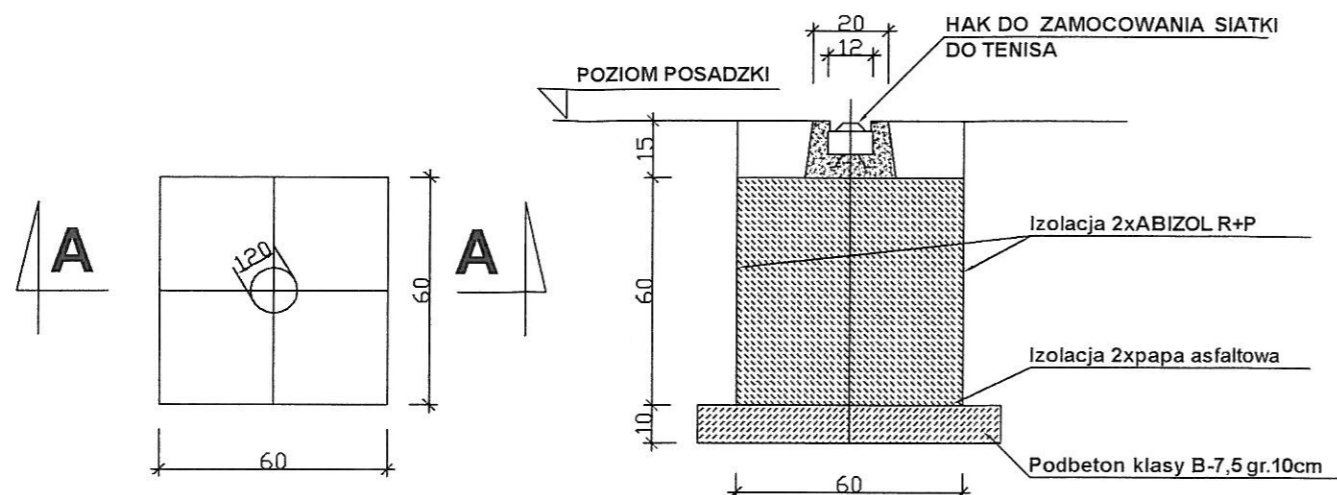


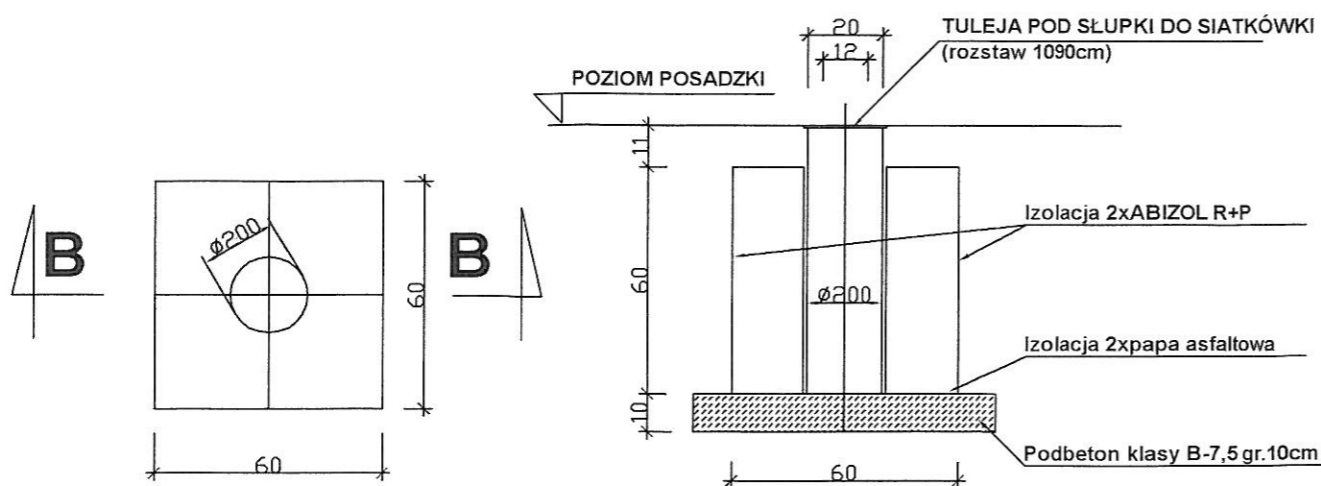
# STOPA FUNDAMENTOWA NR.4. skala 1:20

## PRZEKRÓJ A-A

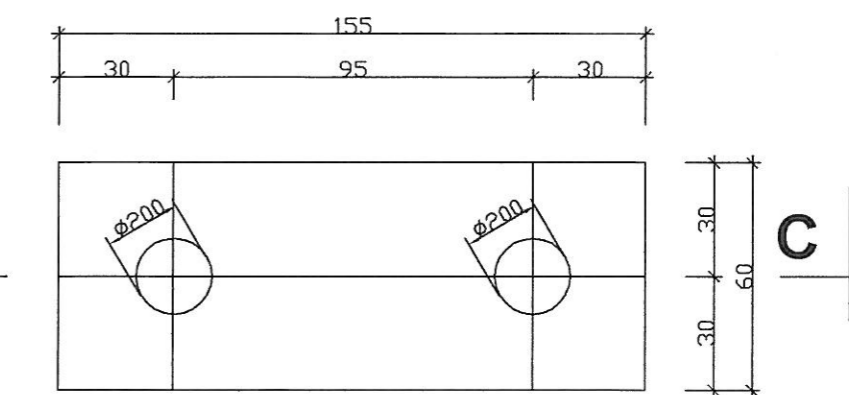


# STOPA FUNDAMENTOWA NR.1. skala 1:20

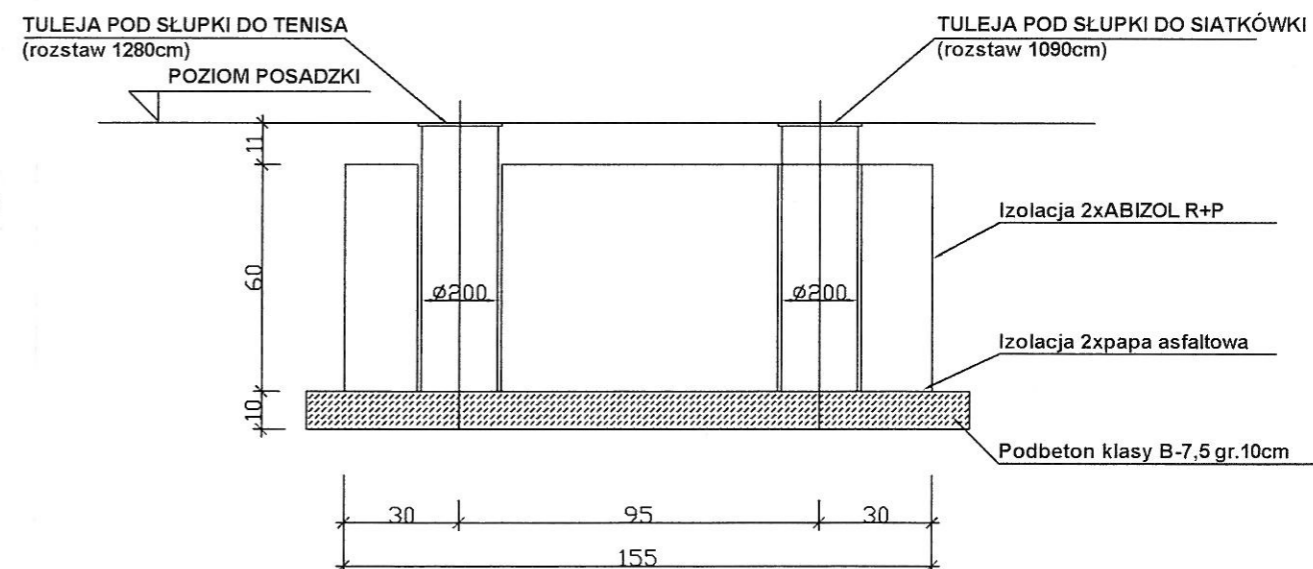
## PRZEKRÓJ B-B



# STOPA FUNDAMENTOWA NR.2+3. skala 1:20



## PRZEKRÓJ C-C



W.D.I. spółka z o.o. WYKONAWSTWO - DOKUMENTACJA - INWESTYCJE ul. Częstochowska 95a 62-800 KALISZ			
Przedmiot:	Fundamenty pod osprzęt sportowy	stadium:	P.W.
Obiekt:	Sala Sportowa	skala:	1:20
Adres:	ul. Pocztowa 7, Łekno, gm Wągrowiec	data:	11-2004
Branża:	Technologia wyposażenia	nr rys:	4
Funkcja:	Imię i nazwisko	Nr upr:	393/70
Projektant:	mgr inż. arch. Przemysław Sturgólewski	Podpis:	
Asystent proj.:	mgr inż. Marcin Włodarczyk		
Sprawdzający:	mgr inż. Maciej Weirauch		
Kier.projek.:	inż. Eugeniusz Dutkiewicz	26/88	