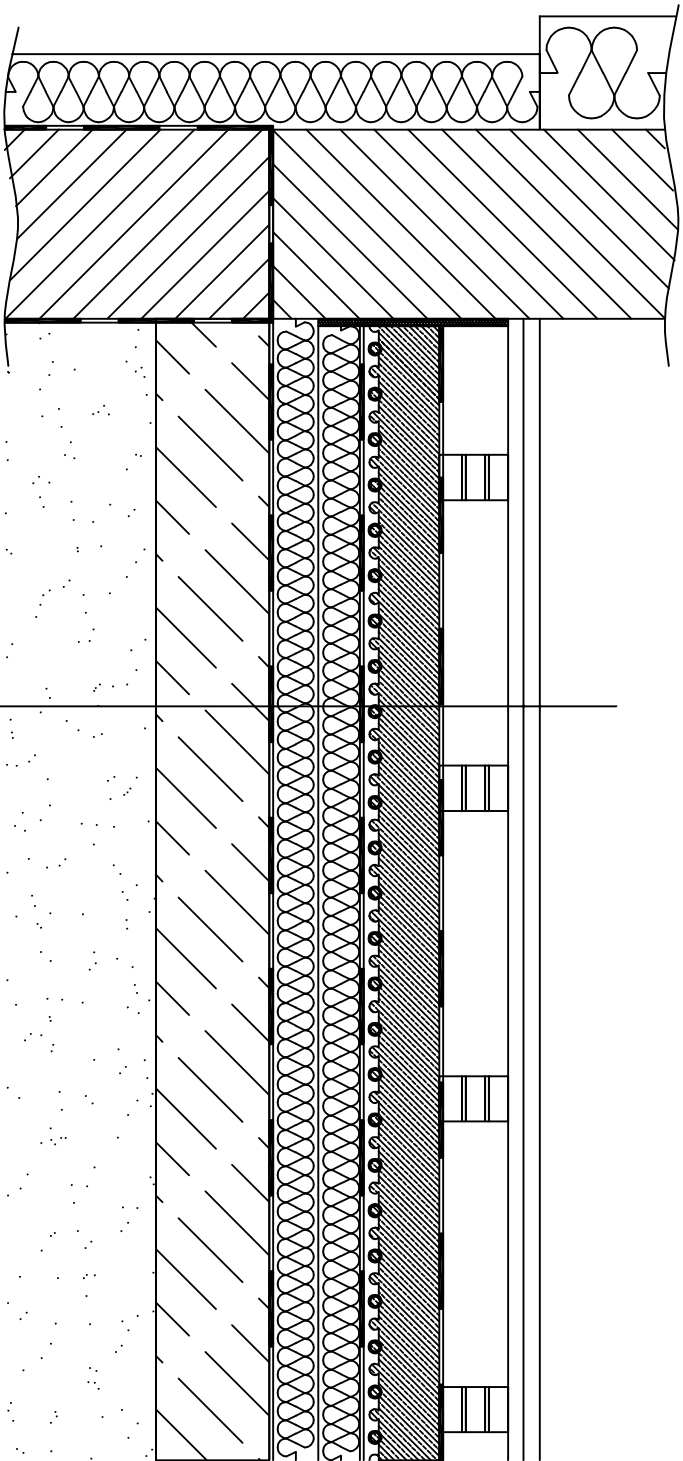


PRZEKRÓJ PRZEZ NAWIERZCHNIĘ SALI
GIMNASTYCZNEJ
skala 1: 10



PRZEKRÓJ 5-5
Podłoga sportowa gr. ~12,5cm - panele drewniane na legarach układanych krzyżowo
2x papa na lepiku alternatywnie folia PE gr. 0,4mm
Beton B15 gr. 8cm zbrojony siatką (Ø8 o oczkach 15x15cm)
Szyba montażowa z rurą grzewczą wg. proj. branży sanitarnej
Folia PE 0,2mm
Płyta styropianowa EPS 100-038 gr. 2x 6cm
Folia PCV 2mm spawana na zimno
Beton B15 gr. 15cm
Podsyпка piaskowa z płasków średnich zagęszczonych do stopnia zagęszczenia $I_0 = 0,75$ co odpowiada wskaźnikowi zagęszczenia $I_s = 0,98$.

W.D.I. spółka z o.o.				
WYKONAWSTWO - DOKUMENTACJA - INWESTYCJE				
ul. Częstochowska 95a 62-800 KALISZ				
Przedmiot:	Szczegół podłogi sportowej - przekrój przez nawierzchnię		stadium	P.B.
Obiekt:	Sala sportowa z zapleczem i boiskami		skala	1 : 10
Adres:	ul. Poczłowa 7, łekno, gm. Wągrowiec, działka o nr geod. 647			
Branża:	Architektoniczna			
Funkcja:	Imię i nazwisko	Nr upr	Podpis	
Projektant:	mgr inż. arch. Przemysław Sturgdlewski	393/70		
Asystent proj.	mgr inż. Marcin Włodarczyk			
Kier.projek.:	inż.Eugeniusz Dutkiewicz	26/88		