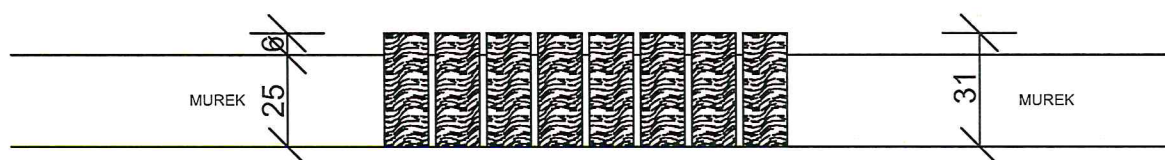
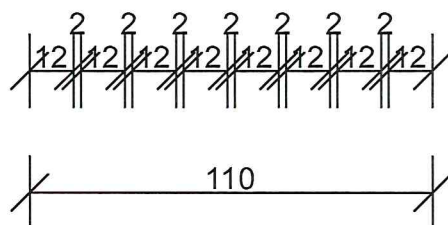


PRZEKRÓJ PRZEZ MUREK Z ŁAWKĄ



WIDOK ŁAWKI Z GÓRY



PROJEKT BUDOWLANY

Jednostka projektowa:	Wojciech Błaszak Architekt 60-359 Poznań, ul. Zbąszyńska 21/2 tel. 61 867 24 88, kom. 500 063 994 www.pracownia21.pl	W. BŁASZAK pracownia 21	
Inwestor:	Gmina Wągrowiec ul. Cysterska 22 62-100 Wągrowiec		
Obiekt:	Budowa placu zabaw wraz z elementami małej architektury przy świetlicy wiejskiej w Brzeźnie Starym na terenie działki nr 158 obręb Brzeźno Stare gmina Wągrowiec		
Branża:	ARCHITEKTONICZNA	Skala	1:25
Tytuł rysunku:	PRZEKRÓJ POSADZKI I DETAL ŁAWKI	nr rys.	05
Projektował:	mgr inż. arch. Wojciech Błaszak	uprawnienia:	podpis:
Opracował:	mgr inż. arch. Jacek Tomaszewski	WP-OIA/OKK/UpB/57/2008	
Data:	03.2015		