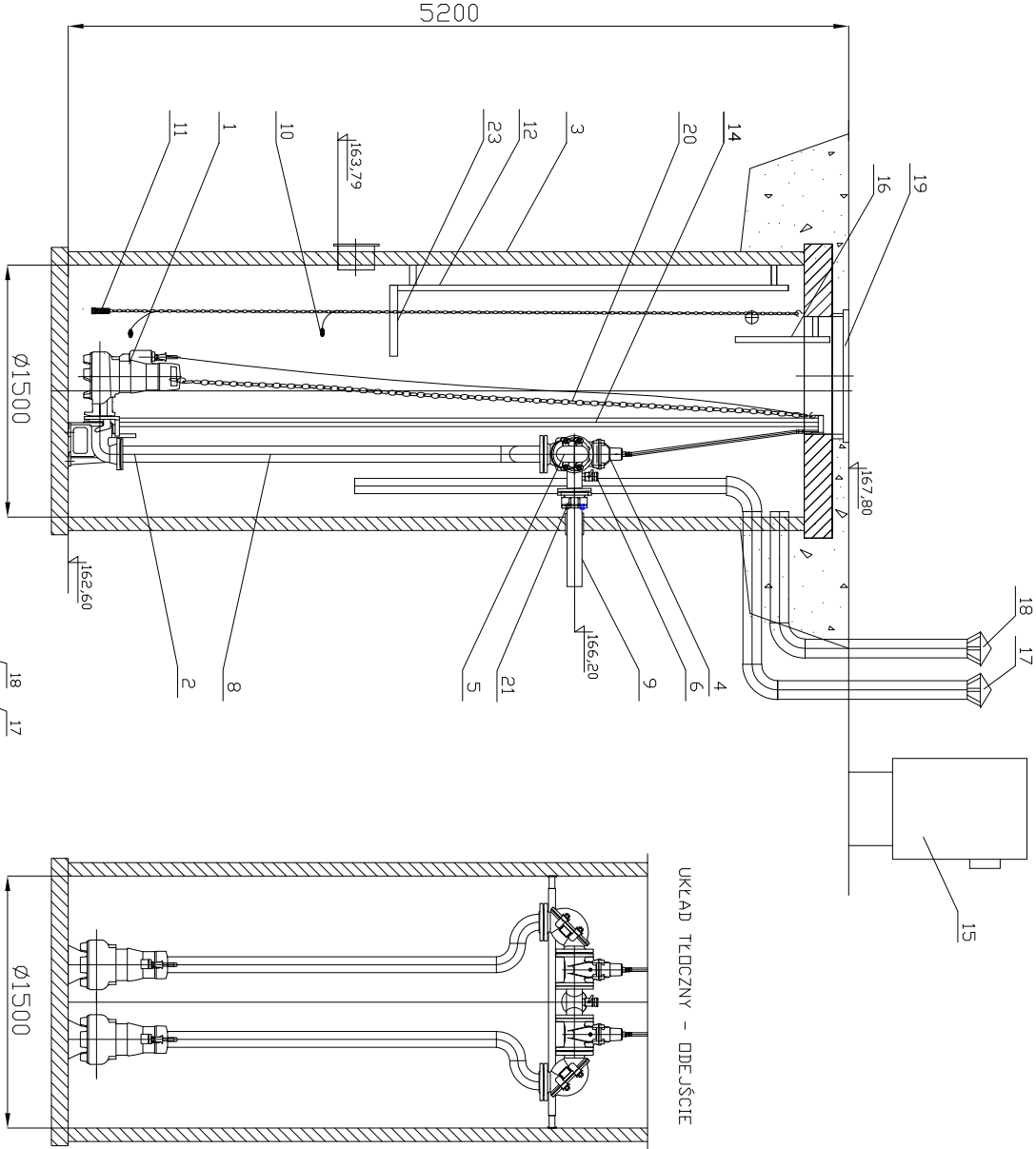
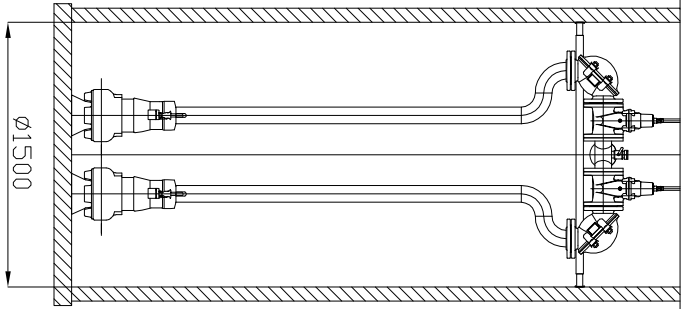


PRZEPOMPOWNIA PS9



UKŁAD TŁOCZNY - DDEJŚCIE



23	Podest obsługowy	1	stal
22	Belka wsporcza (regulowana)	1	stal nierdzewna
21	Łącznik stal/PE 100/110	1	Żeliwo
20	Łańcuch	2	stal nierdzewna
19	Właz Ø800 klasy D400	1	Żeliwo
18	Biofiltr kominkowy DN100	1	stal nierdzewna
17	Kominek wentylacyjny DN100	1	stal nierdzewna
16	Poręcz wysuwana	1	stal nierdzewna
15	Szafa sterownicza	1	
14	Prowadnice rurowe	4	stal nierdzewna
13	Króciec napływowy	1	PVC200
12	Drabinka	1	stal nierdzewna
11	Sonda hydrostatyczna	1	
10	Wyłącznik pływakowy	2	
9	Rurociąg tłoczny DN100	1	PEØ110
8	Układ tłoczny DN80/100	1	stal nierdzewna
7	Zawór kulowy DN50	1	
6	Nasada pływająca T52	1	
5	Zawór zwrotny kolanowy DN80	2	żeliwo
4	Zasuwa klinowa DN80	2	żeliwo
3	Zbiornik	1	Polymerobeton
2	Kolano stopowe DN80	2	żeliwo
1	Pompa zatopialna KRTF 80-215/52UEG-S170 P=5,5 kW	2	
LP	Nazwa	Ilość	Materiał

Biuro Projektów Inżynierskich Sp. z o.o. Sp. k. 12-100 Szczytno ul. Osuchowskiego 15 tel. 510-825-047		PROJEKT BUDOWLANY SIECI KANALIZACJI SANITARNEJ W MIEJSCOWOŚCI ROMANY - LIPOWA GÓRA W SCHODNIA		Nr rys. PS-9	
Przedmiot rysunku: Przepompownia PS9		Inwestor: Gmina Szczytno, ul. Łomżyńska 3, 12-100 Szczytno		skala: b.s.	
Imię i nazwisko mgr inż. Adam Wardecki		numer uprawnień WAM/0046/PWOS/06		data: 13.09.2018	
Sprawdzający mgr inż. Aleksandra Baran		WAM/0035/POOS/14		podpis	
Asystent projektanta inż. Angelika Lipka		---			