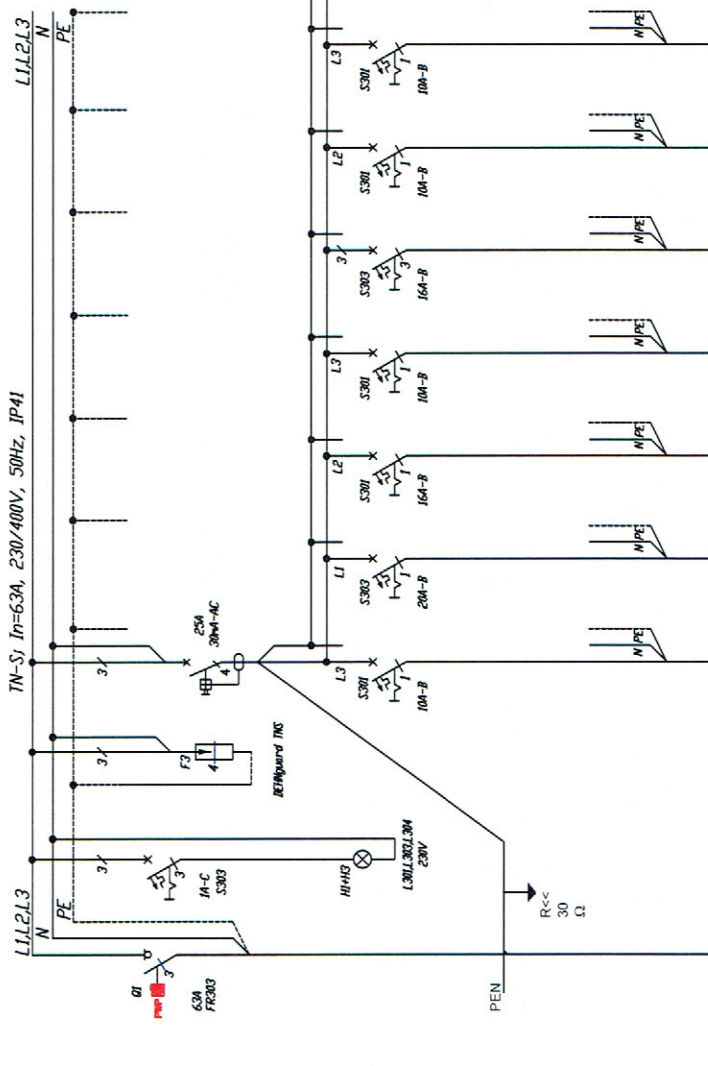


TB-1



Nr obrotu	TM/1	TM/2	TM/3	TM/4	TM/5	TM/6	TM/7	TM/8	TM/9	TM/10
Moc zainst.	-	-	-	-	-	-	-	-	-	-
Typ linii	YD/20 5x10	YD/10 5x2.5	YD/10 5x2.5	YD/10 3x1.5	YD/10 5x2.5	YD/10 3x2.5	YD/10 3x1.5	YD/10 5x2.5	YD/10 3x2.5	YD/10 3x2.5
Opis	Zasilanie z ZK	Signalizacja przepięcia napięcia	Usilenie	Usilenie awaryjne	Kuchnia elektryczna	Gniazda	Usilenie - ewakuacyjne	Gniazda 3-f	Gniazda ogrzewanie	Gniazda ogrzewanie

144

STAROSTWO POWIATOWE
ul. Sienkiewicza 1
11-2015

USŁUGI PROJEKTOWE I NADZÓR BUDOWANY BRANŻY ELEKTRYCZNEJ ADAM SZCZEPANIAK
12-100 SZCZYTNO UL. WYSZYŃSKIEGO 23 tel. 602590541

PROJEKT BUDOWANY BUDYNKU ŚWIETLICY
W M.S.K. KONIELE gm. SZCZYTNO DZ. 45/598
Inwestor: GMINA SZCZYTNO

OPRACOWAŁ: techn. A. Szczepaniak
PROJEKTOWAŁ: mgr inż. R. Dworak
SPRACOWAŁ: inż. M. Bars

SKALA: 1:50
DATA: 11-2015

UWAGI:

1. Instalacja wewnętrzna;
2. Dodatkowa ochrona przeciwporażeniowa:
Samoczynne Wylączenie Zasilania.
3. Moc zainstalowana tablicy:
Moc szczytowa tablicy:
Aparaty zabudować w obudowie IP43, z drzwiami pełnymi i zamkniętymi.
4. Szafka Legrand typu RWN 2x12 (2 rzędy x 12 modułów), wnekowa.

PI=16kW.
PSZ=11kW.