

ENERGA-OPERATOR SA
Oddział w Olsztynie
Rejon Dystrybucji w Szczycinie
ul. Polna 28
12-100 Szczycino
NIP 583-000-11-90

(1)

uzgodniono bez uwag

25 SIE. 2016

Kierownik
Działu Zarządzania Eksploatacją
Krzysztof Wólczyński

URZĄD GMINY SZCZYTNO
REFERAT ROZWOJU LOKALNEGO
GOSPODARKI PRZESTRZENNEJ
I OCHRONY ŚRODOWISKA
12-100 Szczycino, ul. Łomżyńska 3
tel. 89 623 25 91

Uzgodniono lokalizację projektowanej wydzielonej
linii oświetlenia drogowego w drodze wewnętrznej ok.nv.114
w msc. Czarkowy Gród, gm. Szczycino. Zgodnie z pismem
R.R. SB. 72.30.2. 98. 2016 z 18. 08. 2016 roku.

WÓJT
GMINY SZCZYTNO
Stanisław Wojciechowski

STAROSTWO POWIATOWE
W SZCZYTINIE

WYDZIAŁ GEODEZJI, KARTOGRAFII, KATASTRU
I GOSPODARKI NIERUCHOMOŚCIAMI
12-100 Szczycino, ul. Sienkiewicza 1

Na podstawie art. 28c ust. 1 ustawy z dnia 17 maja 1989 r.
Prawo geodezyjne i kartograficzne

(t.j. Dz. U. z 2010 r. Nr 193 poz. 1287 z późn. zm.)
niniejsza dokumentacja była przedmiotem narady koordynacyjnej przeprowadzonej
w formie spotkania zainteresowanych podmiotów

16 WRZ. 2016
Szczycino, dnia 16 WRZ. 2016

złoty, podpis
(upoważniony)

złoty, podpis
(upoważniony)

złoty, podpis
(upoważniony)

złoty, podpis
(upoważniony)

złoty, podpis
(upoważniony)

złoty, podpis
(upoważniony)

złoty, podpis
(upoważniony)

złoty, podpis
(upoważniony)

złoty, podpis
(upoważniony)

złoty, podpis
(upoważniony)

złoty, podpis
(upoważniony)

złoty, podpis
(upoważniony)

złoty, podpis
(upoważniony)

złoty, podpis
(upoważniony)

złoty, podpis
(upoważniony)

złoty, podpis
(upoważniony)

złoty, podpis
(upoważniony)

złoty, podpis
(upoważniony)

złoty, podpis
(upoważniony)

złoty, podpis
(upoważniony)

złoty, podpis
(upoważniony)

złoty, podpis
(upoważniony)

złoty, podpis
(upoważniony)

złoty, podpis
(upoważniony)

złoty, podpis
(upoważniony)

złoty, podpis
(upoważniony)

złoty, podpis
(upoważniony)

złoty, podpis
(upoważniony)

złoty, podpis
(upoważniony)

złoty, podpis
(upoważniony)

złoty, podpis
(upoważniony)

złoty, podpis
(upoważniony)

złoty, podpis
(upoważniony)

złoty, podpis
(upoważniony)

złoty, podpis
(upoważniony)

złoty, podpis
(upoważniony)

złoty, podpis
(upoważniony)

złoty, podpis
(upoważniony)

złoty, podpis
(upoważniony)

złoty, podpis
(upoważniony)

złoty, podpis
(upoważniony)

złoty, podpis
(upoważniony)

złoty, podpis
(upoważniony)

STADIUM	PROJEKT TECHNICZNY	NR.RYS. E-1
OBIEKT	Plan zagospodarowania - budowa linii oświetlenia drogowego kablowo-napowietrznego na działkach nr: 101/2, 107/2, 114 obręb 1 Czarkowy Gród gm. Szczycino.	Skala 1:500
PROJEKTANT	mgr inż. Waldemar Matysiak	UPR.BUD. 53/92/OL
SPRAWDZIŁ	mgr inż. Robert Dwurznik	POM/0186/PW OE/13
IMIE I NAZWISKO	UPR.BUD.	DATA
		PODPIS

STAROSTWO POWIATOWE
W SZCZYTINIE
ul. Sienkiewicza 1
12-100 Szczycino

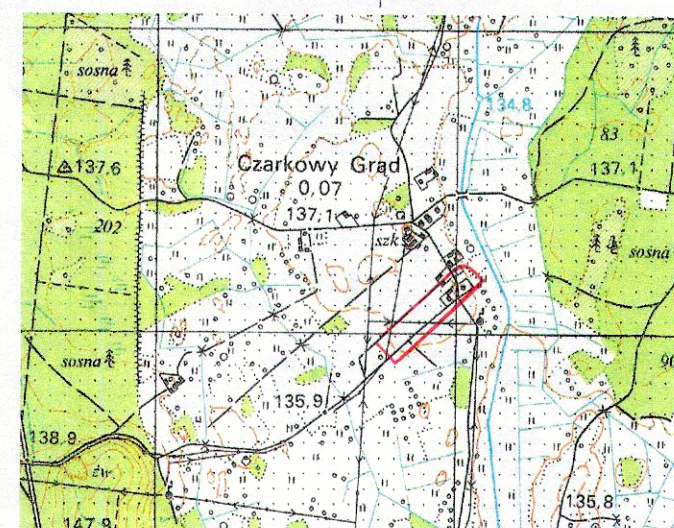
Podpisuje się, że niniejszy dokument został opracowany w wyniku prac geodezyjnych i kartograficznych, których rezultaty zawiera operę techniczną wpisanej do ewidencji materiałów geodezyjnych i kartograficznych.
Organ prowadzący państwowy zasób geodezyjny i kartograficzny
Identyfikator ewidencyjny operacji zasobu - operacji technicznej
Data wpisania operacji technicznej do ewidencji materiałów zasobu
Imię, nazwisko i podpis osoby reprezentującej organ

R. 2817. 2016 772

28 KWI. 2016

KOPIA

Uwaga! Punkt nr 23714, 2016
chroniony na podstawie art. 15 ust. 3
ustawy z dnia 17 maja 1989r.
Prawo geodezyjne i kartograficzne



MAPA DO CELÓW PROJEKTOWYCH	
Oznaczenie kancelaryjne zgłoszenia pracy geodezyjnej	GG.6641.733.2016
Miejscowość	Czarkowy Gród
Jednostka ewidencyjna	identyfikator 281706_2 nazwa Szczycino
Obręb ewidencyjny	identyfikator 281706_2.0001 nazwa Czarkowy Gród
Działka ewidencyjna	114, 107/2
Skala mapy	1:500
Nazwa układu współrzędnych	prostokątnych płaskich wysokości
Numer godła	2000,7 Kronstadt 60
Oznaczenie granic obszaru, który był przedmiotem aktualizacji	7.202.21.22.4.2, 7.202.21.23.3.1
Granice działki	
Służebności gruntowe mające wpływ na zagospodarowanie gruntów zlokalizowanych w granicach projektowanej inwestycji	nie badano
Linia rozgraniczająca teren inwestycji zgodnie z mpzp	brak
Nieprzekraczalna linia zabudowy zgodnie z mpzp	brak
Projektowane obiekty budowlane uzgodnione przez ZUD	brak
Kontur użytku gruntowego, który nie jest ujawniony w bazie danych ewidencji gruntów i budynków	
GEODETA UPRAWNIONY	
Jan Szczeciński 12-100 Szczycino, ul. Tuwima 36 tel. 89 624 53 33, fax 89 624 123 577	
Imię i nazwisko, nr uprawnień oraz data i podpis geodety uprawnionego	
USŁUGI GEODEZYJNO KARTOGRAFICZNE Jan Szczeciński 12-100 Szczycino, ul. Tuwima 36 tel. (0-89) 624 53 73 NIP 745-103-51-74 R-510362323	
Pieczęćka firmowa	