

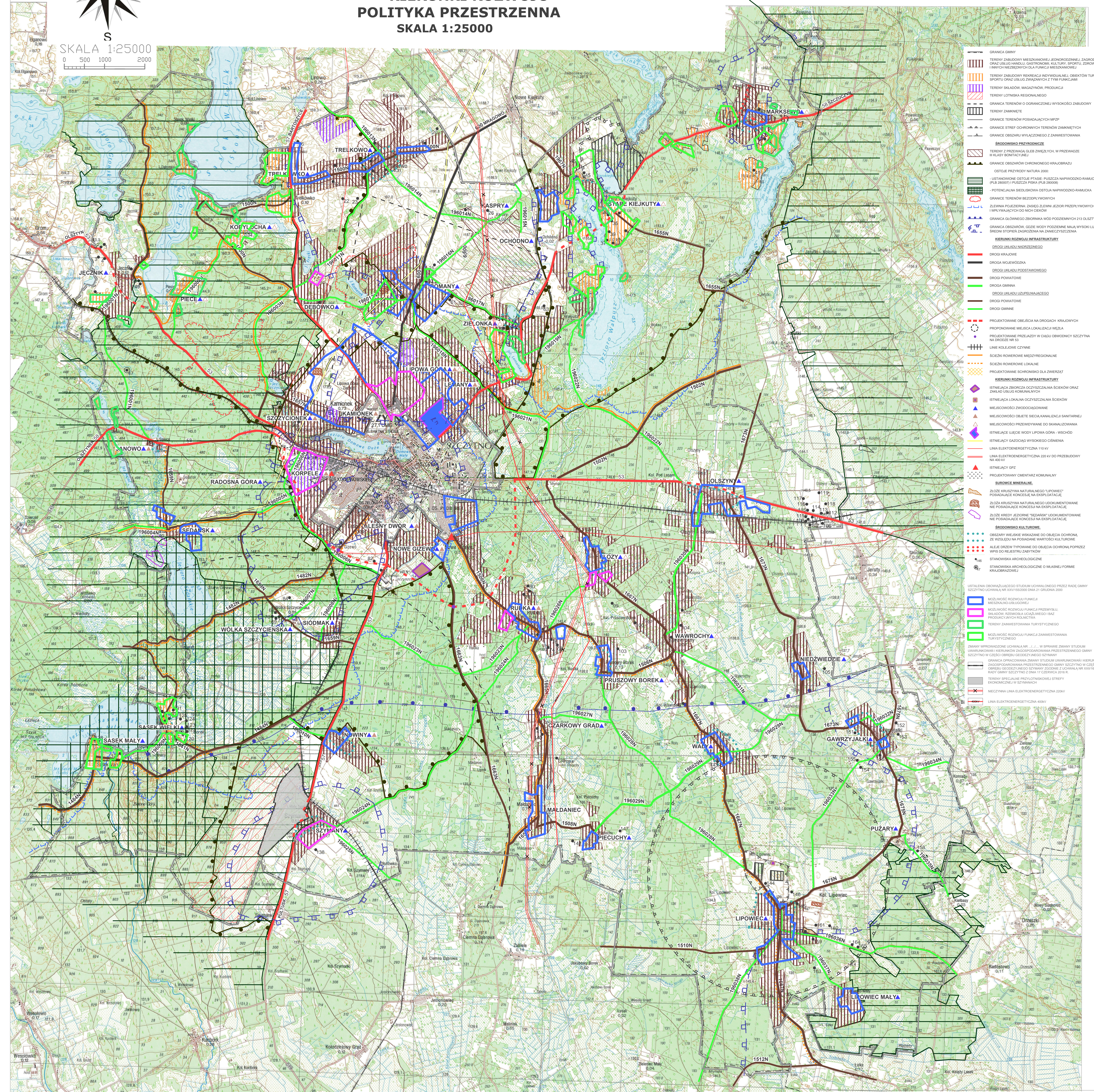
STUDIUM UWARUNKOWAŃ I KIERUNKÓW ZAGOSPODAROWANIA PRZESTRZENNEGO GMINY SZCZYTNO

KIERUNKI ROZWOJU POLITYKA PRZESTRZENNA SKALA 1:25000

Załącznik Nr 2 do uchwały Nr
Rady Gminy Szczytno z dnia

SKALA 1:25000

0 500 1000 2000



- GRANICA GMINY
- TERENY ZABUDOWY MIESZKANIOWEJ, JEDNORODZINEJ, ZAGRODOWEJ ORAZ USŁUG HANDELU, GASTRONOMII, KULTURY, SPORTU, ZDROWIA I WYPOCHYLECZYCH DLA FUNKCJI MIESZKANIOWEJ
- TERENY ZABUDOWY REKREACJI INDYWIDUALNEJ, OBIEKTÓW TURYSTYKI, SPORTU ORAZ USŁUG ZWIĄZANYCH Z TYMI FUNKCJAMI
- TERENY SKŁADÓW, MAGAZYNÓW, PRODUKCJI
- TERENY LOTNISK REGIONALNEGO
- GRANICA TERENÓW O OGRANICZONEJ WYSOKOŚCI ZABUDOWY
- TERENY ZAKMNIĘTE
- GRANICE TERENÓW POSIADAJĄCYCH MPZP
- GRANICE STREF OCHRONNYCH TERENÓW ZAKMNIĘTYCH
- GRANICE OBSZARU WYŁĄCZONEGO Z ZANWIESTOWANIA
- ŚRODOWISKO PRZYRODNICZE**
- TERENY Z PRZEWAGA GŁĘB ZWIĘZALYCH W PRZEWADE III KLASY BONTAKCYJNEJ
- GRANICE OBSZARÓW CHRONIONEGO KRAJOBRAZU
- OSTOJE PRZYRODY NATURA 2000
- OSTOJE NATURALNE OSTOJE PTASIE PUSZCZA NAPRZYDOKO-RAMUŁKA PUSZCZA I PUSZCZA BIEBA (PŁ. BRZOZY)
- POTENCJAŁ NA SIEDLISKOWA OSTOJA NAPRZYDOKO-RAMUŁKA
- GRANICE TERENÓW BEZODRZEWIOWYCH
- ZLEWISKA POJEZDZKA ZAPĘD ZLEWISKA WOD PRZEPLYWOWYCH I WPLYWAJĄCYCH DO NICH CIĘKÓW
- GRANICA GŁÓWNEGO ZBIORNIKA WÓD PODZIEMNYCH 213 OLSZYN
- GRANICA OBSZARÓW, GDZIE WODY PODZIEMNE MAJĄ WYSOKI LUB ŚREDNI STOPIEŃ ZAGROŻENIA NA ZANIECZYSZCZENIA
- KIERUNKI ROZWOJU INFRASTRUKTURY**
- DROGI KRAJOWE
- DROGA WOJEWÓDZKA
- DROGI UKŁADU PODSTAWOWEGO
- DROGI POWIATOWE
- DROGA GMINNA
- DROGI UKŁADU UZUPELNIAJĄCEGO
- DROGI POWIATOWE
- DROGI GMINNE
- PROJEKTOWANE OBIĘCIA NA DROGACH KRAJOWYCH
- PROJEKTOWANE MIEJSCA LOKALIZACJI WIEŻA
- PROJEKTOWANE PRZEJAZDY W CIĄGU OBWODNIC SZCZYTNIA NA DRODZIE NR 53
- LINE KOLEJOWE CZYNE
- SZCZEGI ROWEROWE MIĘDZYREGIONALNE
- SZCZEGI ROWEROWE LOKALNE
- PROJEKTOWANE SCHRONISKO DLA ZWIERZĄT
- KIERUNKI ROZWOJU INFRASTRUKTURY**
- ISTNIEJĄCA ZBIORCA OCZYSZCZANIWA ŚCIEKÓW ORAZ ZAKŁAD USŁUG KOMUNALNYCH
- ISTNIEJĄCA LOKALNA OCZYSZCZALNIA ŚCIEKÓW
- MIEJSCOWOŚCI ZWODNOCĄGOWANE
- MIEJSCOWOŚCI OBIĘTE SIECIĄ KANALIZACJI SANITARNEJ
- MIEJSCOWOŚCI PRZEWIDYWANE DO SKANALIZOWANIA WERSJI POSIADAJĄCE KONSEJS NA EKSPLOATACJE
- ISTNIEJĄCE UŁĘCIE WODY LPOWA GÓRA - WISCHÓD
- ISTNIEJĄCY GAZOCIĄG WYSOKIEGO CIŚNIENIA
- LINA ELEKTROENERGETYCZNA 110 kV
- LINA ELEKTROENERGETYCZNA 220 kV DO PRZEBUDOWY
- ISTNIEJĄCY GPZ
- PROJEKTOWANY OMIENIACZ KOMUNALNY
- SUBROSE MINERALNE**
- ZŁOŻE KRUSZYWA NATURALNEGO "LUPONIEC" POSIADAJĄCE KONSEJS NA EKSPLOATACJE
- ZŁOŻA KRUSZYWA NATURALNEGO UDKONTOWANE NIE POSIADAJĄCE KONSEJS NA EKSPLOATACJE
- ZŁOŻE KRETY JEZIORNE "SEBANSKI" UDKONTOWANE NIE POSIADAJĄCE KONSEJS NA EKSPLOATACJE
- ŚRODOWISKO KULTUROWE**
- OBSZARY WIEJSKIE WSKAZANE DO OBIĘCIA OCHRONA ZE WZGLĘDU NA POSIADANE WARTOŚCI KULTUROWE
- ALIEJE DREW TYROWANE DO OBIĘCIA OCHRONA POPRZEZ WERSJI POSIADAJĄCE KONSEJS NA EKSPLOATACJE
- STANOWISKA ARCHEOLOGICZNE
- STANOWISKA ARCHEOLOGICZNE O WŁASNEJ FORMIE KRAJOBRAZOWEJ

LISTA LENA GROWAŁUJĄCEGO STUDIUM UCHWAŁONEGO PRZEZ RADĘ GMINY SZCZYTNIA UCHWAŁA NR XXV/15/2020 DZIA 21 GŁOSNA 2020

- MOŻLIWOŚĆ ROZWOJU FUNKCJI MIESZKANIOWO-REKREACYJNEJ
- MOŻLIWOŚĆ ROZWOJU FUNKCJI PRZEMYSŁU, SŁOŻADOWNICZEJ, UCHWAŁONEGO I BAZ PRODUKCYJNYCH KRAJOBRAZOWYCH
- TERENY ZANWIESTOWANIA TURYSTYCZNEGO
- MOŻLIWOŚĆ ROZWOJU FUNKCJI ZANWIESTOWANIA TURYSTYCZNEGO
- ZMIANY WPROWADZONE UCHWAŁA NR J... W SPRAWIE ZMIANY STUDIUM UWARUNKOWAŃ I KIERUNKÓW ZAGOSPODAROWANIA PRZESTRZENNEGO GMINY SZCZYTNIA W CZĘŚCI OBRĘBI GIEODEZYJNEGO SZCZYTNIA W CZĘŚCI OBRĘBI GIEODEZYJNEGO SZCZYTNIA ZODJONIE Z UCHWAŁA NR XXV/15/2016 RADY GMINY SZCZYTNIA Z DZIA 21 CZERWCA 2016 R.
- TERENY SPECJALNE PRZYLOTNISKOWE STREFY EKONOMICZNEJ W SZCZYTNIA
- NIECZYNNY LINA ELEKTROENERGETYCZNA 220 kV
- LINA ELEKTROENERGETYCZNA 400 kV

PRZEDSIĘBIORSTWO GOSPODARKI GRUNTAMI			
Pluski, ul. Pluszna 19			
STUDIUM UWARUNKOWAŃ I KIERUNKÓW ZAGOSPODAROWANIA PRZESTRZENNEGO GMINY SZCZYTNIA KIERUNKI ROZWOJU POLITYKA PRZESTRZENNA			
AUTORZY OPRACOWANIA		PODPIS	SKALA 1:25000
GŁÓWNY PROJEKTANT	mgr inż. Maciej Wronka		DATA 03.2018
PROJEKTANT	mgr inż. Emilia Galuszka-Wronka		ZAŁĄCZNIK NR 2