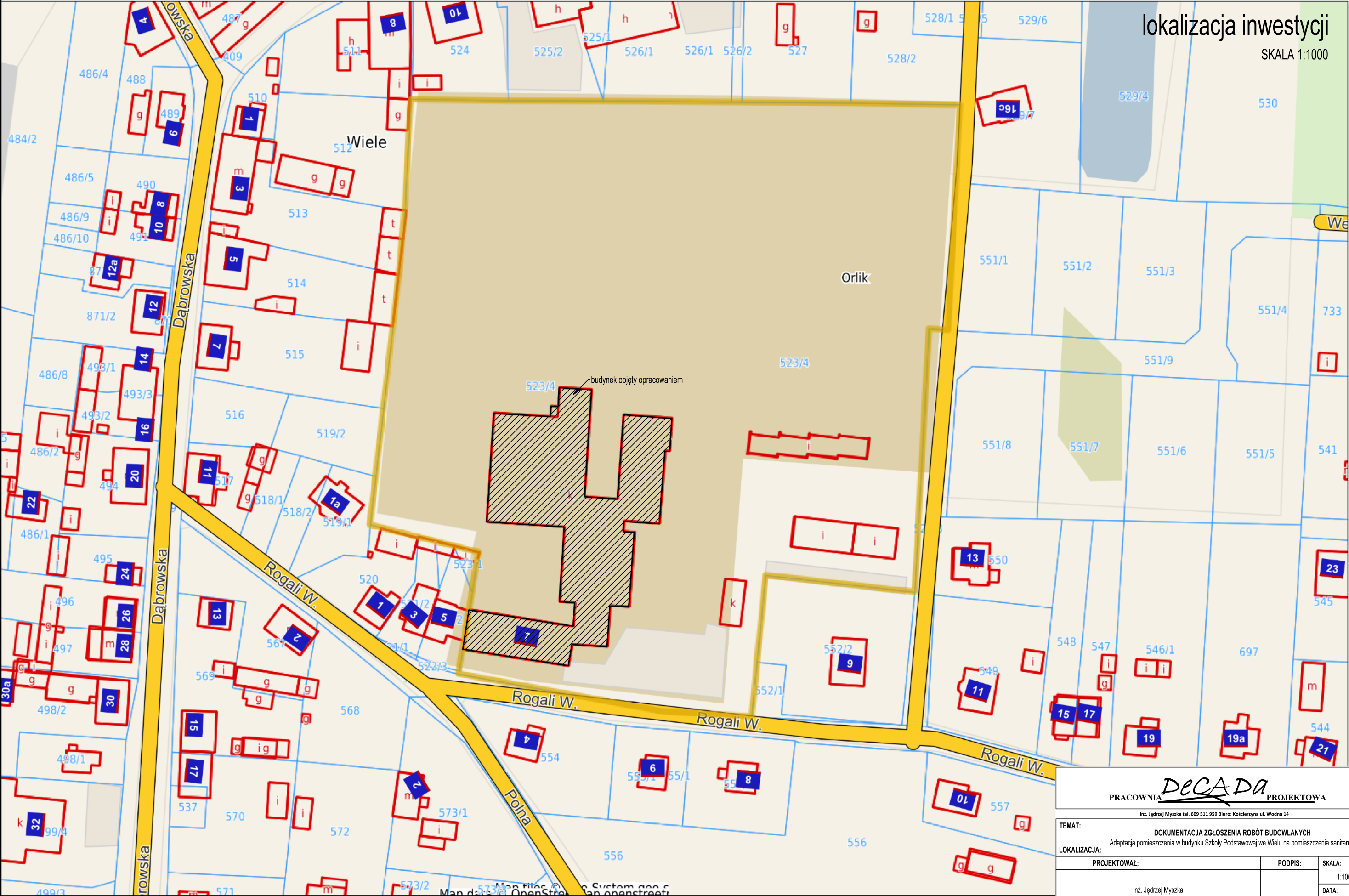


lokalizacja inwestycji
SKALA 1:1000



PRACOWNIA **DECADE** PROJEKTOWA
inż. Jędrzej Myska tel. 609 511 959 Biuro: Kościelna ul. Wodna 14

TEMAT: DOKUMENTACJA ZGŁOSZENIA ROBÓT BUDOWLANYCH
Adaptacja pomieszczenia w budynku Szkoły Podstawowej we Wiele na pomieszczenia sanitarne.

PROJEKTOWAŁ:	PODPIS:	SKALA:
inż. Jędrzej Myska		1:1000
		DATA:
		CZERWIEC 2021

NAZWA RYSUNKU:	lokalizacja inwestycji	RYS NR
		R-01