

MAPA DLA CELÓW PROJEKTOWYCH

Skala 1 : 1000

BIURO USŁUG GEODEZYJNYCH
"GEOS" Spółka Cywilna
83-400 KOŚCIERZYNA, ul. 3 Maja 9/c
tel./fax (058) 86-33-65 skr. poczt. 35
NIP 591-000-57-39 Regon 149076568

Działka nr: 618
Wieś: WIELE
Gmina: Karsin
Powiat: kościerski
Wojew: pomorskie
Ks.rob.wyk: 15/2000
Dz.ew.rob: 218/2000
Ark.mapy zas: 334.211.194,242

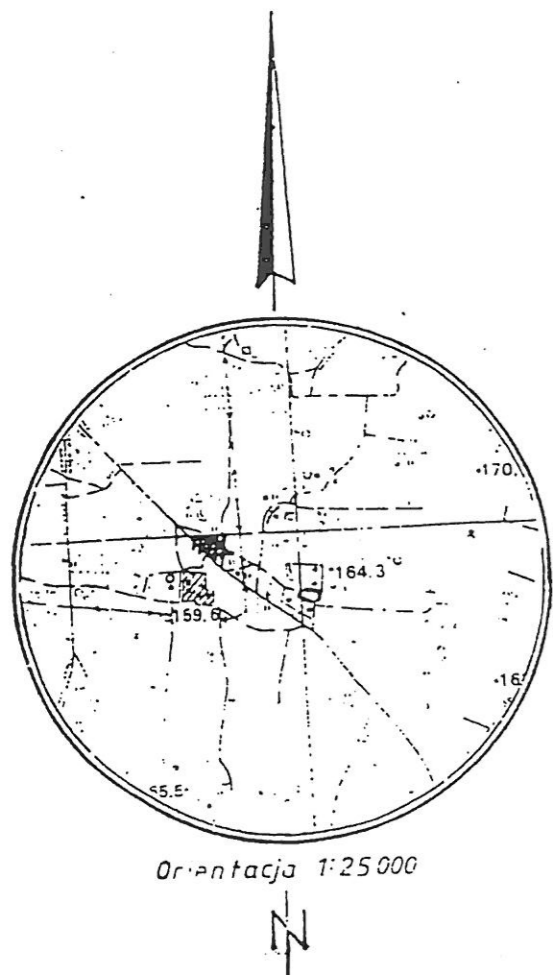
Mapa aktualna pod względem
sytuacyjno - wysokościowym
oraz podziemnego uzbrojenia
terenu na dzień 17.02.2000r

nie wyklucza się istnienia w terenie innych, nie wykazanych
na niniejszej mapie urządzeń podziemnych, które nie były
zgłoszone do inwentaryzacji lub o których brak jest informacji
w instytucjach branżowych.

OSNOWA:
- pozioma: układ "1985"
- wysokościowa układ "KRONSZTADT"

Wykonawca: **KAROL FUŁAŃSKI**
PRZYŹYTAŃNA 26
83-441 Wiele
upr. geod. 8166
Kościerzyna, dnia 21.02.2000r.

STAROSTWO POWIATOWE W KOŚCIERZYŃNIE
Wydział Geodezji i Gospodarki Nieruchomościami
Centrum Dokumentacji Geodezyjnej i Kartograficznej
W obszarze oznaczonym linią przerywaną dokonano
aktualizacji treści mapy zasadniczej. Dokumenty z pomiaru
uzupełniającego przyjęto do ust. 101.000.000 w dniu
21.02.00. Zaświadczenie nr V.549-321/2000
Niniejsza mapa może służyć do celów projektowych
projektowania obiektów budowlanych i urządzeń
na terenie podległym podlegającym podlegającym
podlegającym podlegającym podlegającym podlegającym
21.02.00



MIEJSCOWY PLAN ZAGOSPODAROWANIA PRZESTRZENNEGO - fragmentu wsi Wiele

gm. Karsin
działki nr 618 cz.
skala 1:1000

Zał. 6



LEGENDA:

- granice obszaru objętego planem
- tereny zabudowy mieszkaniowej jednorodzinnej
- linie zabudowy nieprzekraczalne

PROJEKTOWYCH

Skala **1:1000**

Usługi Geodezyjno-Budowlane
Edward Jacyński
89-600 CIECHOJNICE
ul. Angowska 21 (0330) 45425
REGON 091389292

MIEJSCOWY PLAN ZAGOSPODAROWANIA PRZESTRZENNEGO - fragmentu wsi Wiele

gm. Karsin
działki nr 211/8/9
skala 1:1000

Gmina : KARSIN

Mapa aktualna pod względem sytuacyjno-wysokościowym na dzień 29.12.1999 r.

Obręb: WIELE

zakres pomiaru ---
obejmuje pas 30 m

dz. : 211/9; 211/8

dz. ew. rob. 1852/99

Wykonawca:
CZEŚLAW RYDZKOWSKI
geodeta uprawniony
świadectwo nr: 1079
Ministerstwo Gosp. i Budow.
Kościelnia dnia 10.01.2000 r.

ks. rob. 27/199

mapa zas. 334.211.132.
334.211.084

OSNOWA :

- pozioma - układ 1965
- wysokościowa - układ "Kronstadt"

Nie wyklucza się istnienia w terenie innych, nie wykazanych na niniejszej mapie urządzeń podziemnych które nie były zgłoszone do inwentaryzacji lub na których brak jest informacji w instytucjach branżowych.



Wieloletni plan zagospodarowania przestrzennego
Karsin
1852/99/2000
02.02.2000

GEODETA POWIATOWY

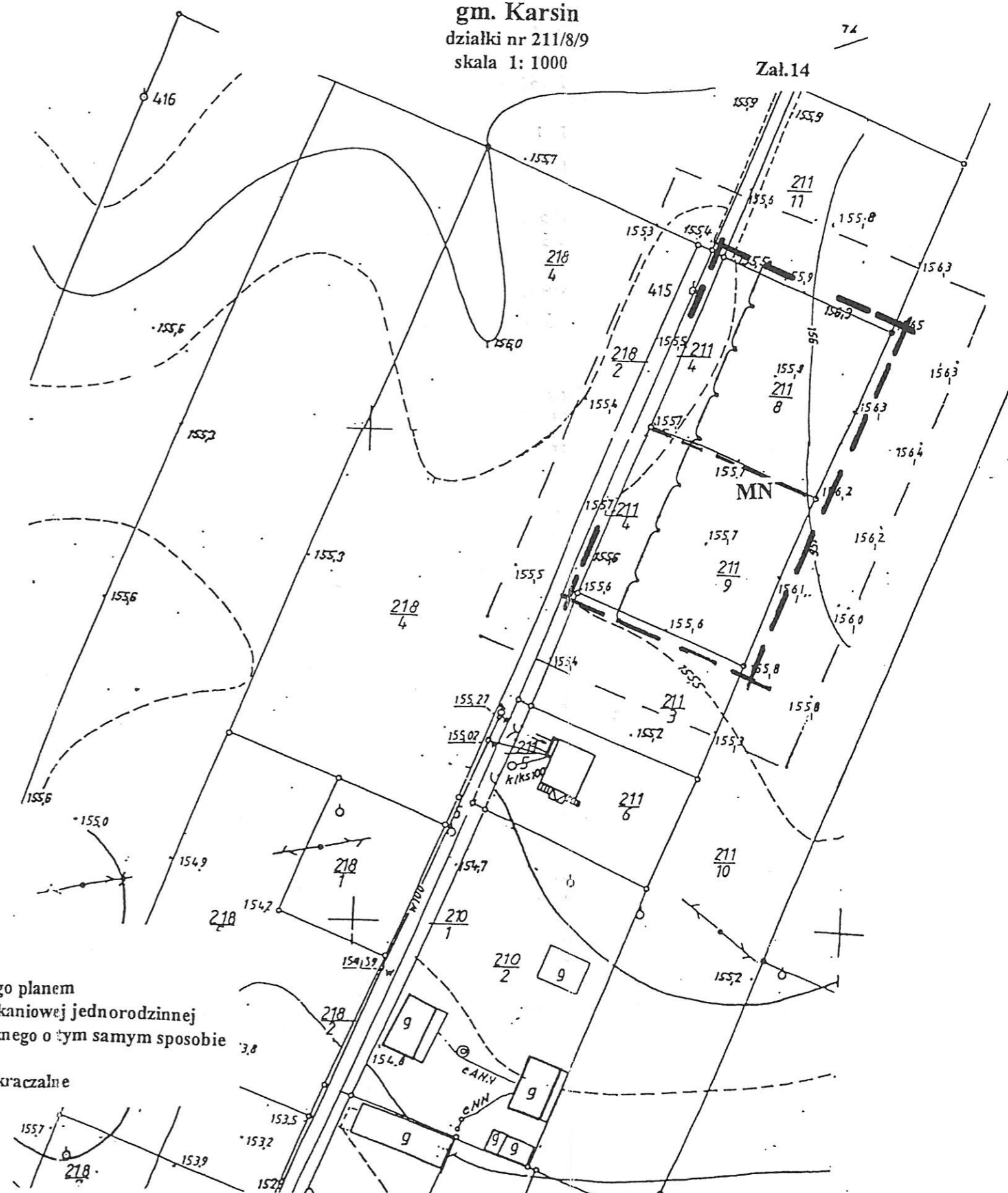
Indrigo Fikusik

całkowicie wiarygodny i stanowiący podstawę zobowiązań do realizacji przedsięwzięć geodezyjnych i inwestycji budowlanej

LEGENDA :

- MN
- linie zabudowy nieprzekraczalne

granice obszaru objętego planem
tereny zabudowy mieszkaniowej jednorodzinnej
linie podziału wewnętrznego o tym samym sposobie użytkowania
linie zabudowy nieprzekraczalne



MAPA DLA CELOW PROJEKTOWYCH skala 1:1000

Działka nr: 137

Obręb: PRZYTARNIA

Gmina: Karsin

Powiat: kościerski

Wojew: pomorskie

Ks.rob.wyk: 40/2000

Dz.ew.rob: 577/2000

Ark mapy: 324.433.244 ; 334.211.(041,042)

Mapa aktualna pod względem
sytuacyjno - wysokościowym
oraz podziemnego uzbrojenia
terenu na dzień 10.05.2000r.

Nie wyklucza się istnienia w terenie innych, nie wykazanych
na niniejszej mapie urządzeń podziemnych, które nie były
zgłoszone do inwentaryzacji lub o których brak jest informacji
w instytucjach branżowych.

OSNOWA:

- pozioma: układ "1965"

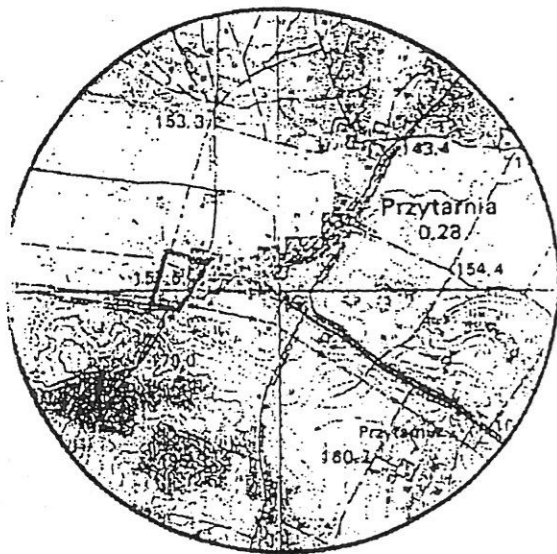
- wysokościowa: układ "Kronsztadt"

KAROL FULARSKI
PRZYTARNIA 26
83-441/Wiele
upr. geod. 8166

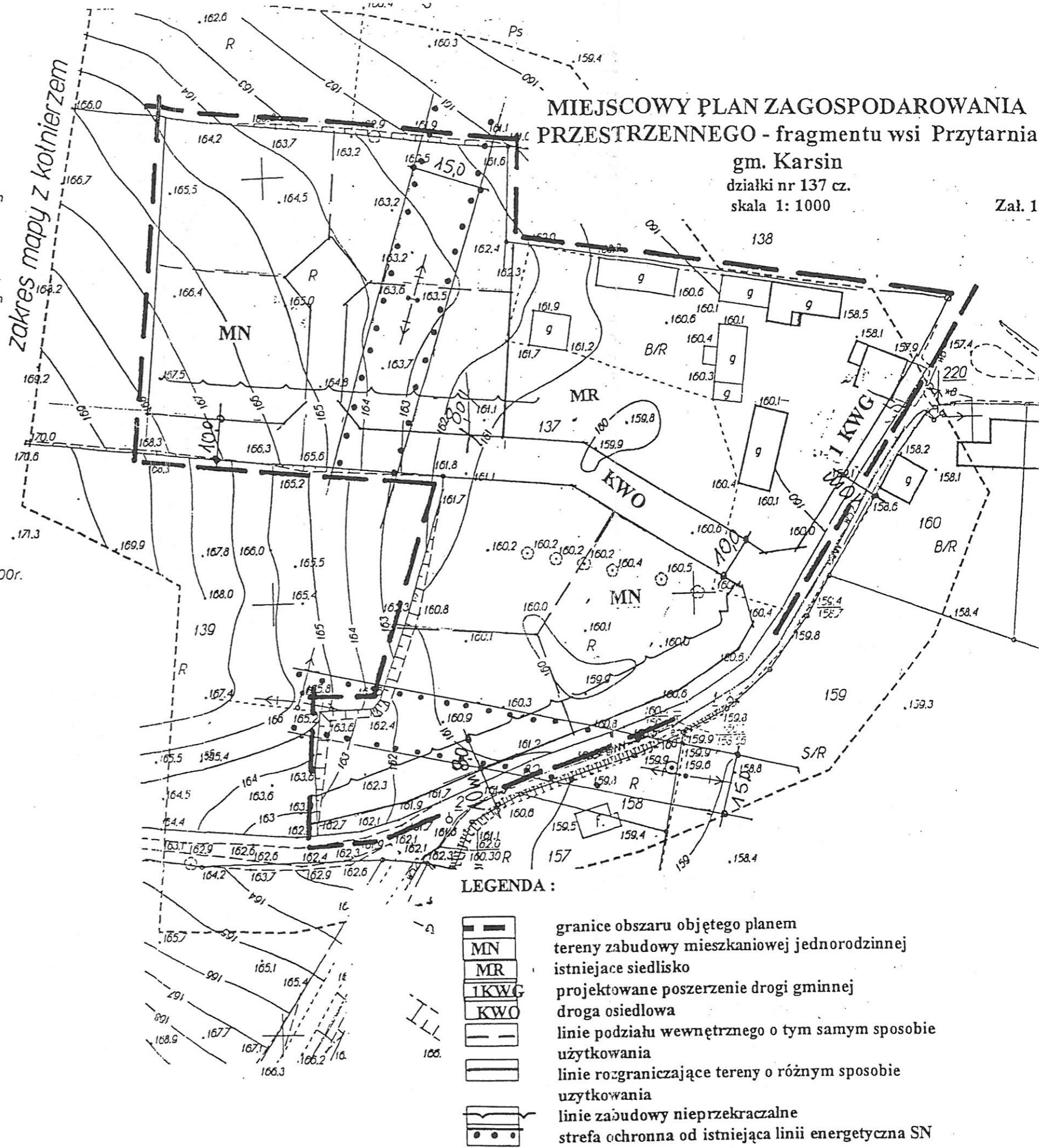
Wykonawca:

Kościerzyna, dnia 22.05.2000r.

PROJEKTOWY PLAN ZAGOSPODAROWANIA PRZESTRZENNEGO
PRZYTARNIA 0.28/137
Wzrost: 1.549-385/2000
24.05.00
Przytarnia, dnia 24.05.2000



Orientacja 1 : 25 000



MIEJSCOWY PLAN ZAGOSPODAROWANIA PRZESTRZENNEGO - fragmentu wsi Przytarnia

gm. Karsin
działki nr 137 cz.
skala 1: 1000
Zał. 1

LEGENDA:

- MN
- MR
- KVG
- KWO
- linie podziału wewnętrznego o tym samym sposobie użytkowania
- linie rozgraniczające tereny o różnym sposobie użytkowania
- linie zabudowy nieprzekraczalne
- strefa ochronna od istniejąca linii energetyczna SN

MAPA DLA CELÓW PROJEKTOWYCH

Skala ~~1 : 1000~~

Gmina : Karsin

Obręb : WDZYDZE
TUCHOLSKIE

dz. 26/9

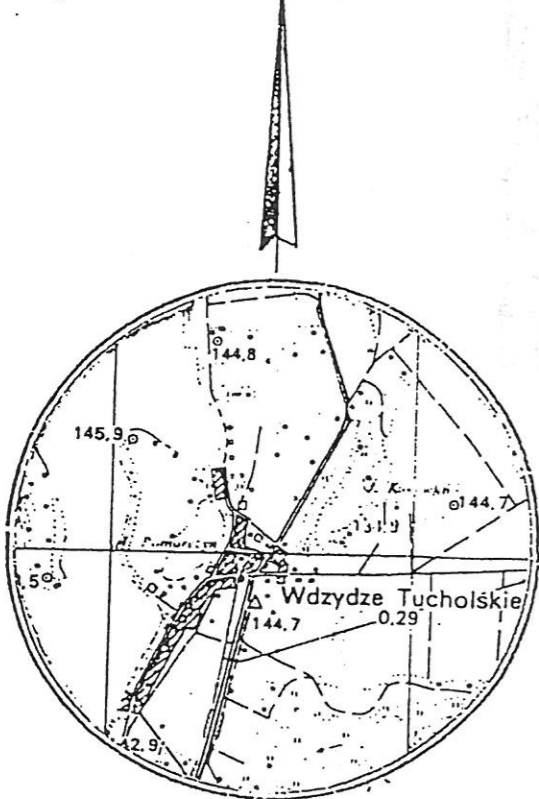
dz. ew. rob. 337/97

ks. rob. 70/97

mapa syt.-wys. (1/92/434)

OSNOWA :

- pozioma -układ „H”
- wysokościowa -układ „pokołny”



Orientacja 1:25000



Mapa aktualna pod względem
sytuacyjno-wysokościowym oraz
podziemnego uzbrojenia terenu
na dzień 06.05.1997r.

Wykonawca :

Kościerzyna dnia 05.1997 r.

nie wyklucza się istnienia w terenie innych, nie
wykazanych na niniejszej mapie urządzeń podziemnych
które nie były zgłoszone do inwentaryzacji lub
o których brak jest informacji w instytucjach branżowych.

URZĄD MIASTOCHÓDZKI

Nr ks. inwentaryz. 337/97

9.05. 97

BIURO USŁUG GEODEZYJNYCH
"GEOS" Spółka Cywilna
83-400 KOŚCIERZYNA, ul. 3 Maja 1
tel./fax (058) 66-33-65 skr. poczt.
NIP 591-000-57-29 Regon 1907560

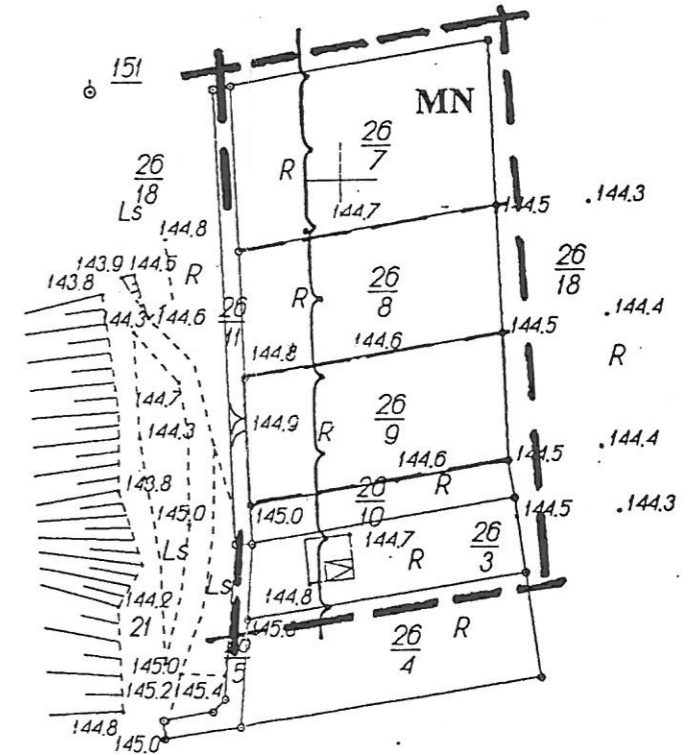
MAŁGOSZ FIJARSKI
ul. Żelazna 28
Wiele
ul. geod. 8166

Julianis

MIEJSCOWY PLAN ZAGOSPODAROWANIA PRZESTRZENNEGO - fragmentu wsi Wdzydze Tucholskie

gm. Karsin
działki nr 26/3/7/8/9/10
skala 1:1000

Zał.13



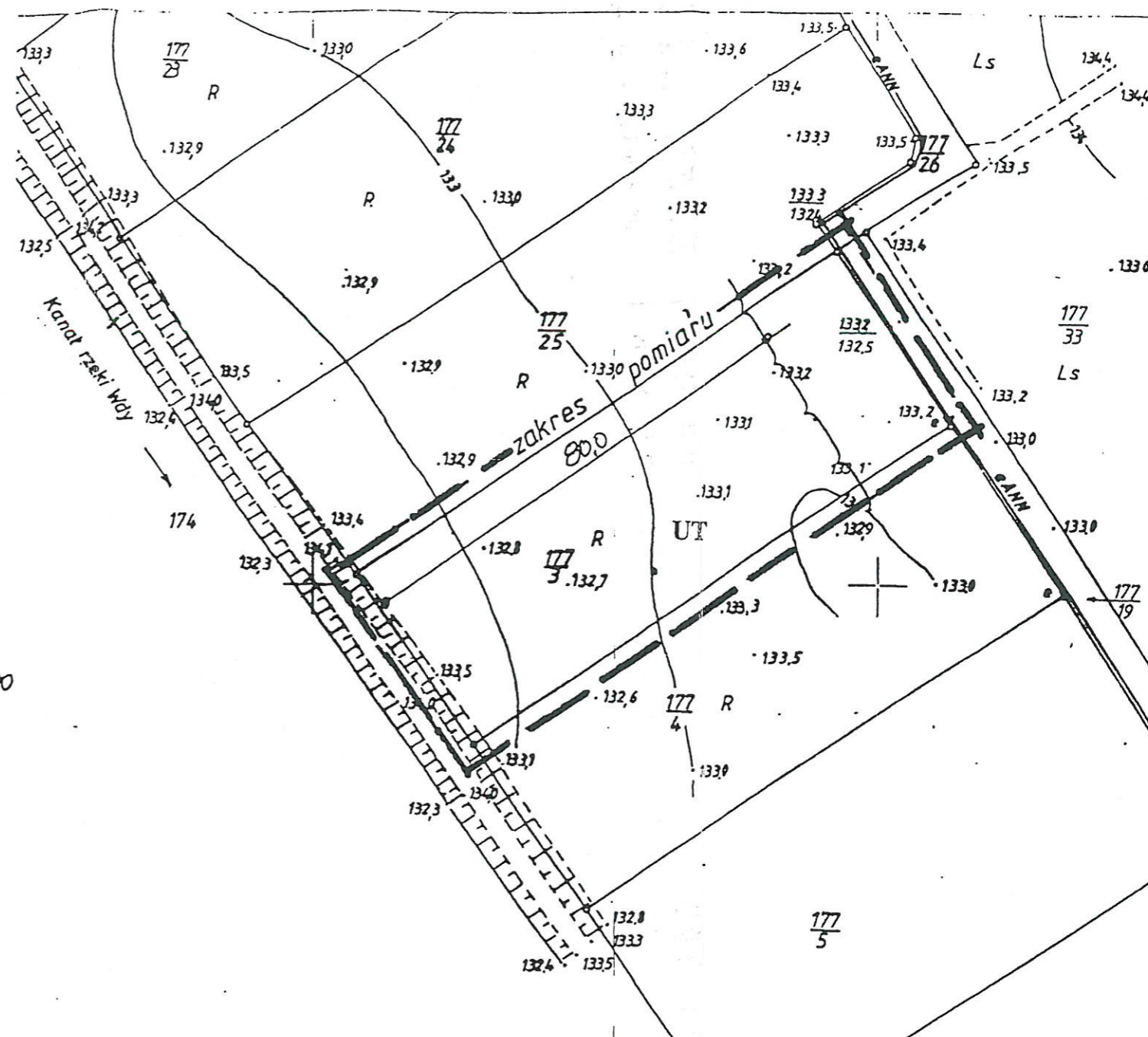
LEGENDA :

- granice obszaru objętego planem
- tereny zabudowy mieszkaniowej jednorodzinnej
- linie podziału wewnętrznego o tym samym sposobie użytkowania
- linie zabudowy nieprzekraczalne

MAPA DO CELÓW PROJEKTOWYCH Skala 1 : 1000		Wojewódzkie Biuro Geodezji i Terenów Rolnych w Gdańsku Rejonowy Oddział w Kościerzynie	
woj. powiat gmina obręb działka	pomorskie kościerski KARSIN BORSK 177/3	Mapa aktualna pod względem sytuacyjno-wysokościowym i uzbrojenia podziemnego na dzień 2000-04-14.	wykonawca: <i>Hubert Went</i> uprawniony geodeta Nr 14863 K-na; 2000-04-14
dz. ew. rob.429/2000 mapa zasad. 334.212.074	ks. rob. 5/00	układ: 1. poziomy - 1965 2. Wysok. - KRONSTADT	

Nie wyklucza się istnienia w terenie innych nie wykazanych na mapie urządzeń podziemnych, które nie były zgłoszone do inwentaryzacji lub o których brak jest informacji w instytucjach branżowych.

Zakres opracowania obejmuje kołnierz 30 m.



SKALA 1 : 25000
N

STAROSTWO POWIATOWE w KOŚCIERZYNIE
Wydział Geodezji i Gospodarki Nieruchomościami
Centrum Dokumentacji Geodezyjnej i Kartograficznej

W obszarze oznaczonym linią pomiaru... dokonano
inwentaryzacji i treści mapy zasadniczej. Dokumenty z pomiaru
uzupełniającego przyjęto do zasobu powiatowego w dniu
26.04.00... i zarejestrowano pod nr SW.549-228/2000

Niniejsza mapa może służyć do celów projektowych.
Projektowane obiekty budowlane wymagają pozwolenia
na budowę podlegały ogłoszeniu i inwentaryzacji powykona-
wawczej przez jednostkę uprawnioną do wykonywania prac
geodezyjnych

Kościerzyna dnia 26.04.00
IMIĘ I NAZWIŚCIE PODPIS
stanowisko SAJUB OSOBY OSOBY
Hubert Went
Iadwiga Łukasik

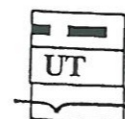
Przed przystąpieniem do prac projektowych należy na niniejszy podkład mapowy nanieść urządzenia techniczne podziemne i nadziemne
a) projektowane i uzgodnione w Zespole Uzgodniania Dokumentacji

właściciel, w... inwestor są
prawnie zobowiązani do ochrony
znaków geodezyjnych na terenie
inwestycji budowlanej (nieruchomości)
(art. 15, 48 pkt. 3 Ustawy z dnia 17.05.99r.
Dz.U.Nr 30 poz. 163-Prawa geodez. i kartograf.)

**MIEJSCOWY PLAN ZAGOSPODAROWANIA
PRZESTRZENNEGO - fragmentu wsi Borsk**
gm. Karsin
działka nr 177/3
skala 1:1000

Zał.16

LEGENDA :



granice obszaru objętego planem
tereny zabudowy lotniskowej
linie zabudowy nieprzekraczalne

MAPA DLA CELÓW PROJEKTOWYCH

skala 1:1000

MIEJSCOWY PLAN ZAGOSPODAROWANIA PRZESTRZENNEGO - fragmentu wsi Osowo

gm. Karsin
działki nr 36/1 cz. i 36/4 cz.
skala 1:1000

Zał.11

Działka nr: 36/1; 36/4
Obręb: OSOWO

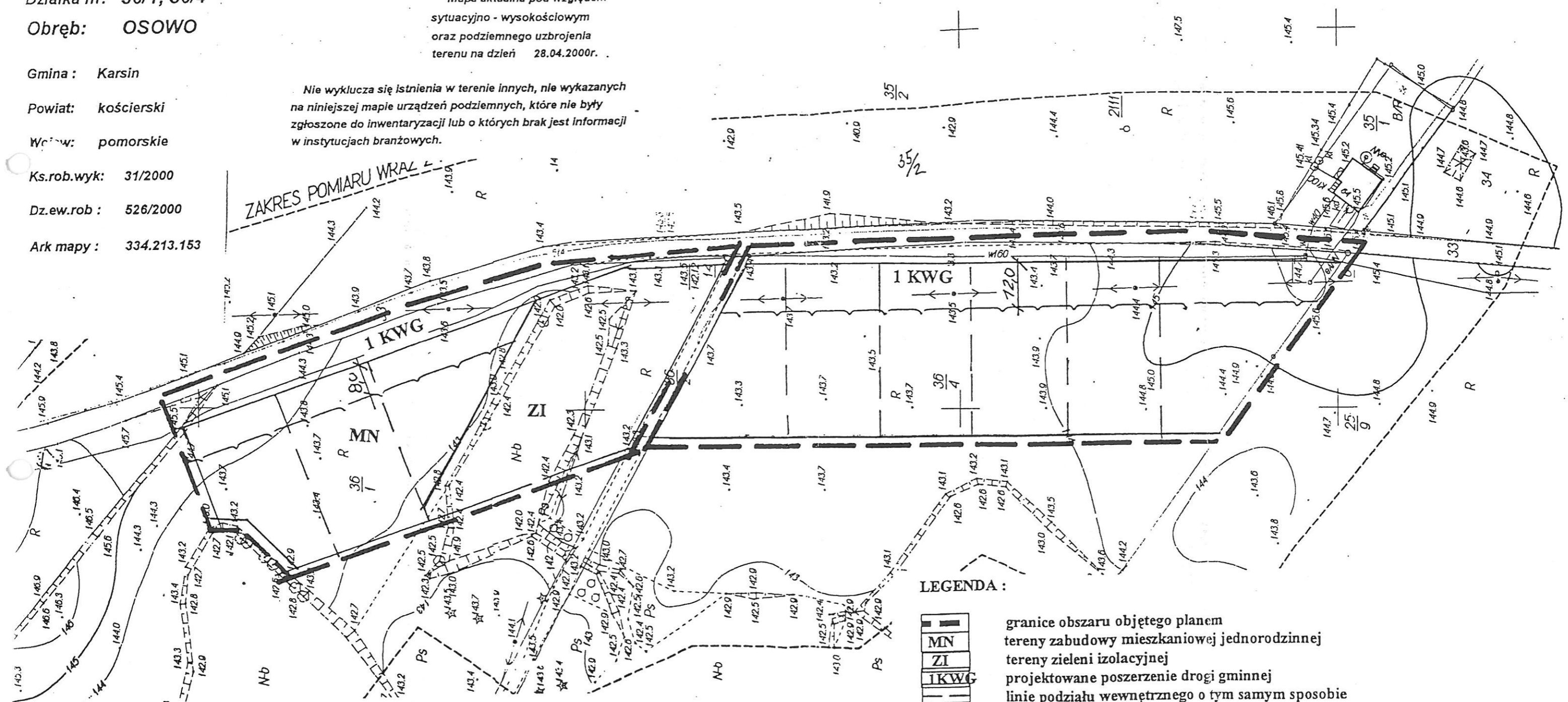
Gmina: Karsin
Powiat: kościerski
Wojew: pomorskie

Ks.rob.wyk: 31/2000
Dz.ew.rob: 526/2000
Ark mapy: 334.213.153

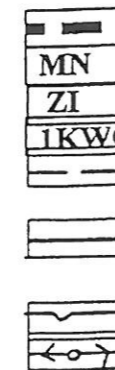
Mapa aktualna pod względem
sytuacyjno - wysokościowym
oraz podziemnego uzbrojenia
terenu na dzień 28.04.2000r.

Nie wyklucza się istnienia w terenie innych, nie wykazanych
na niniejszej mapie urządzeń podziemnych, które nie były
zgłoszone do inwentaryzacji lub o których brak jest informacji
w instytucjach branżowych.

ZAKRES POMIARU WRAZ



LEGENDA:



granicę obszaru objętego planem
tereny zabudowy mieszkaniowej jednorodzinnej
tereny zieleni izolacyjnej
projektowane poszerzenie drogi gminnej
linie podziału wewnętrznego o tym samym sposobie
użytkowania
linie rozgraniczające tereny o różnym sposobie
użytkowania
linie zabudowy nieprzekraczalnej
istniejąca linia energetyczna NN

OSNOWA:
- pozioma: układ "1965"
- wysokościowa: układ "Kronsztadt"

BIURO USŁUG GEODEZYJNYCH
"GEOS" Spółka Cywilna
83-400 KOŚCIERZYNA, ul. 3 Maja 9/c
tel./fax (058) 86-33-65 skr. poczt. 35
NIP 591-000-57-29 Regon 190256568

Wykonawca:

STAROSTWO POWIATOWE

w Kościerzynie

83-100 Kościerzyna, ul. 2-go Maja 1

Nr ks. inwentarz. 855/99

ewidencyjnej materiału

i kart

Wzornik wydany

dn. 15.07. 1999 r.

o zarządzenie Nr 11 Miłostwa

Komunalnej z dn. 13 marca 1969 r.

GEODETA POWIATOWY

Jadwiga Lukasiak

Bp

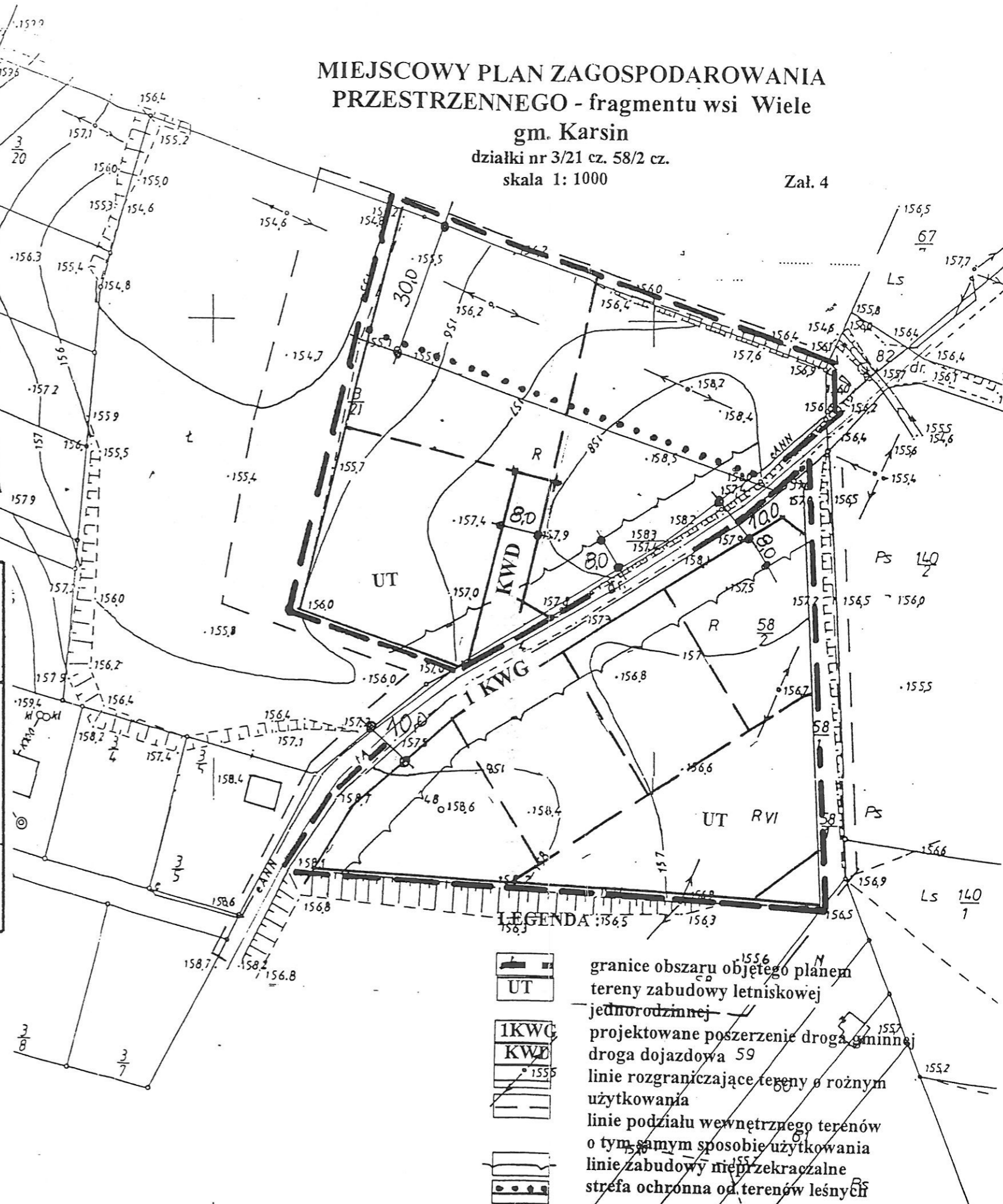
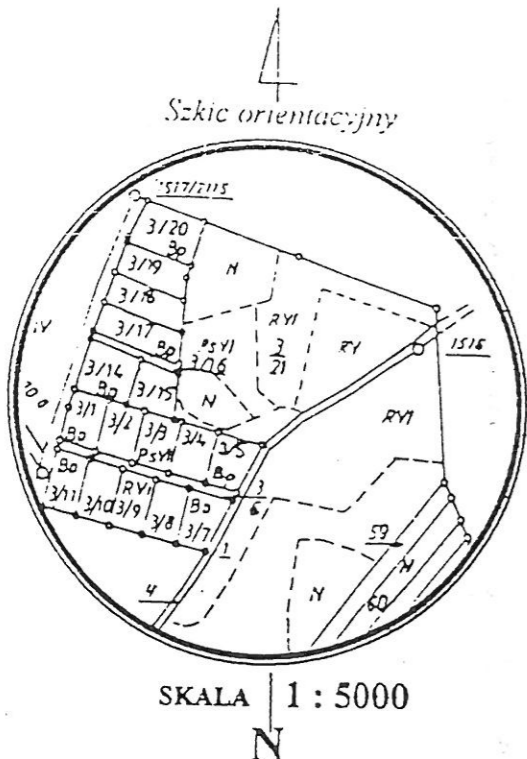
Przed przystąpieniem do prac projektowych należy na niniejszy projekt mapy nanieść urzędzenia techniczne i nadziemne a) projektowane i nadziemne Uzasadnienia Dokumentacji właściciel, właśc. z. inwestor prawnie zobowiązany do ochrony znaków geodezyjnych na terenie inwestycji budowlanej (nieruchomości) (zł. Art. 15, 48 pkt. 3 Ustawy z dnia 17.05.89r. Dz.U. Nr 30 poz. 163-Prawo geodez. i kartograf.)

MIEJSCOWY PLAN ZAGOSPODAROWANIA PRZESTRZENNEGO - fragmentu wsi Wiele gm. Karsin

działki nr 3/21 cz. 58/2 cz.

skala 1:1000

Zał. 4



MAPA DLA CELÓW PROJEKTOWYCH Skala 1:1000		Wojewódzkie Biuro Geodezji i Terenów Rolnych w Gdańsku. Rejonowy Oddział w Kościerzynie.	
woj. pomorskie	powiat kościerski	Mapa aktualna pod względem sytuacyjno-wysokościowym i uzbrojenia terenu na dzień 1999-07-09	wykonawca: Ryszard Fedde Geodeta uprawniony Pozw. GUGIK Nr 1696/85 ul. Kasztanowa 6 A m. 8 83-400 Kościerzyna dnia 1999-07-13
gmina Karsin	obręb WIELE		
dz. ew. rob. 855/99	ks. rob. 81/99	układ: 1. poziomy - 1965	
mapa zasad. 324.433.234; 334.211.032		2. wysokościowy - Kronsztadt	

Nie wyklucza się istnienia w terenie innych nie wykazanych na mapie urządzeń podziemnych, które nie były zgłoszone do inwentaryzacji lub o których brak jest informacji w instytucjach branżowych.

- LEGENDA**
- granice obszaru objętego planem
 - tereny zabudowy lotniskowej
 - jednorodzinnej
 - projektowane poszerzenie drogi gminnej
 - droga dojazdowa 59
 - linie rozgraniczające tereny o różnym użytkowaniu
 - linie podziału wewnątrz terenów o tym samym sposobie użytkowania
 - linie zabudowy nieprzekraczalne
 - strefa ochronna od terenów leśnych

MAPA DLA CELÓW PROJEKTOWYCH

Skala 1:1000

Woj. : pomorskie

Powiat : kościerski

Gmina : Karsin

Obręb: WIELE

dz. 225

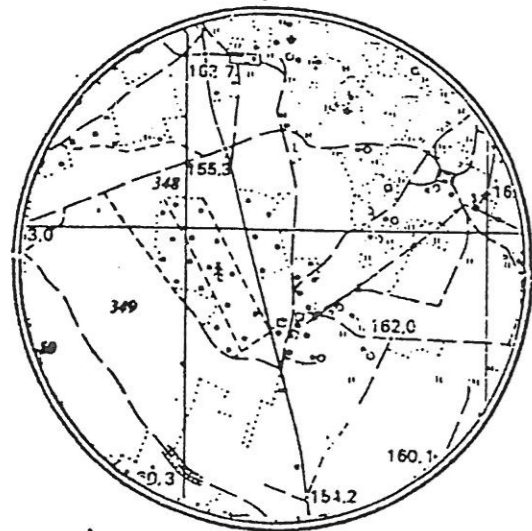
dz. ew. rob. 350/99

ks. rob. 65/99

mapa zasad. 334.211.082
334.211.084

OSNOWA:

- pozioma - układ „ 1965”
- wysokościowa - układ „ KRONSZTADT”



Orientacja 1:25 000

BIURO USŁUG GEODEZYJNYCH
 "GEOS" Spółka Cywilna
 83-400 KOŚCIERZYNA, ul. 3 Maja 9/c
 tel./fax (058) 86-33-65 skr. poczt. 35
 NIP 591-000-87-29 Regon 190256568

Mapa aktualna pod względem
 sytuacyjno-wysokościowym oraz
 podziemnego uzbrojenia terenu
 na dzień 09.07.1999r.

Wykonawca :

KAROL FULARSKI
 PRZYTARNA 26
 83-447 Wiele
 upr. g.m. 8166

Kościerzyna dnia 20.07.1999 r

Nie wyklucza się istnienia w terenie innych, nie
 wykazanych na niniejszej mapie urządzeń podziemnych
 które nie były zgłoszone do inwentaryzacji lub
 o których brak jest informacji w instytucjach branżowych.

STAROSTWO POWIATOWE w Kościerzynie

13-400 Kościerzyna, ul. 3-go Maja 9c

Nr ks. inwentarz. 350/99
 ewidencyjnej mapy planu geodezyjnych

1 kart
 Wtórni: ... wydany

dn. 21.07.99 r. w oparciu
 o zarządzenie Nr 11 Ministra Gospod.
 Komunalnej z dnia 3 marca 1969 r.

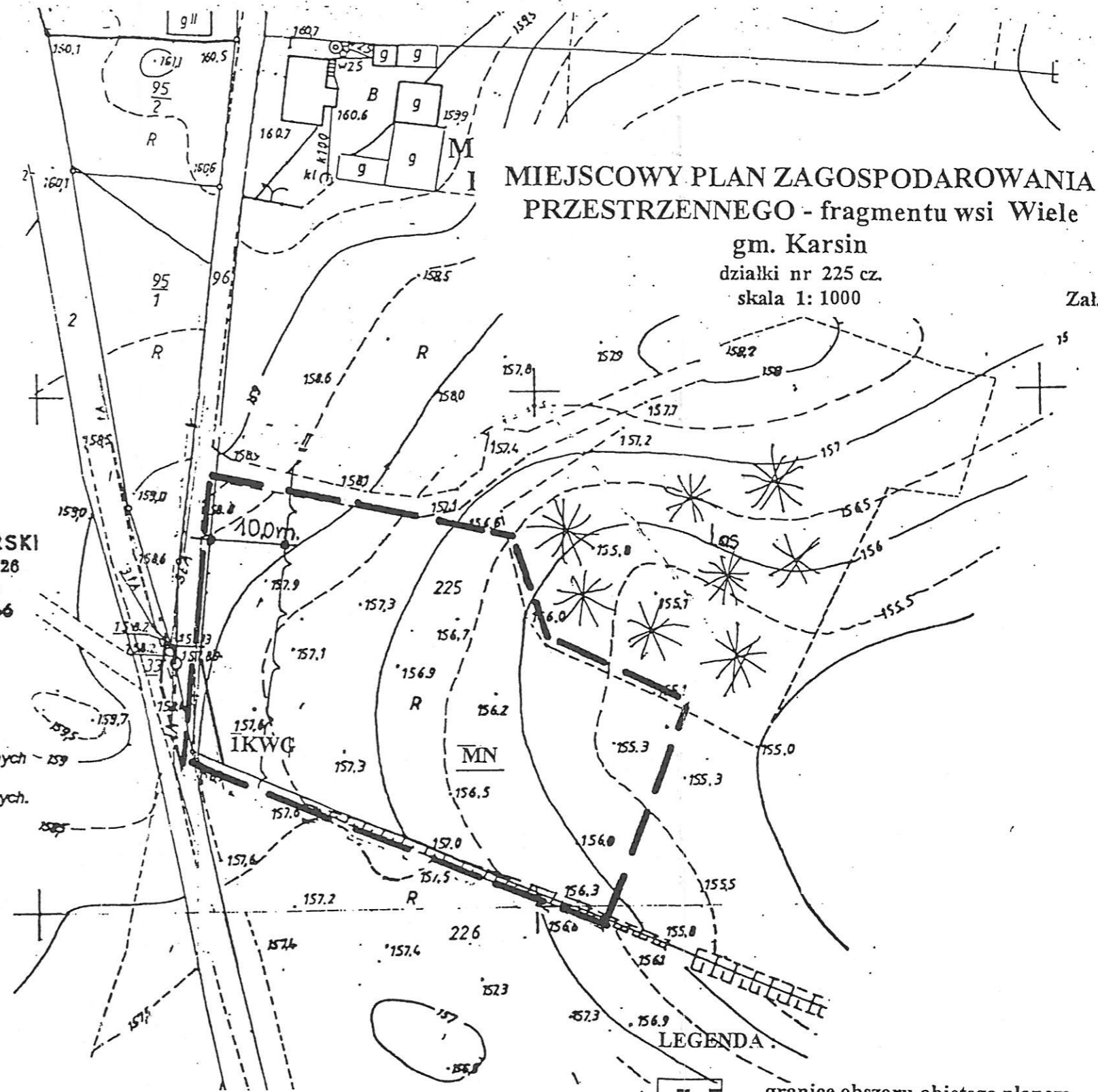
GEODETA POWIATOWY

Jadwiga Eukasz
 Jadwiga Eukasz

Przed przystąpieniem do prac projektowych
 należy na niniejszy podkład mapowy
 nanieść urządzenia techniczne podziemne
 i nadziemne

a) projektowane i uzgodnione w Zespole
 Uzgadniania Dokumentacji

właściciel, w związku, biorąc pod uwagę
 prawnie zobowiązany do ochrony
 znaków geodezyjnych na terenie
 inwestycji budowlanej (nieruchomości)
 (m. Art. 15, 48 pkt. 3 Brzoza z dnia 17.05.99r.)



MIEJSCOWY PLAN ZAGOSPODAROWANIA PRZESTRZENNEGO - fragmentu wsi Wiele

gm. Karsin
 działki nr 225 cz.
 skala 1:1000

Załącznik 2

- LEGENDA:
- granice obszaru objętego planem
 - tereny zabudowy mieszkaniowej
jednorodzinnej
 - projektowane poszerzenie droga gminnej
linie rozgraniczające tereny o różnym
użytkowaniu
 - linie zabudowy nieprzekraczalne

MAPA DLA CELÓW PROJEKTOWYCH

Skala 1 : 1000

Gmina : KARSIN

Obręb: WIELE

dz : 648

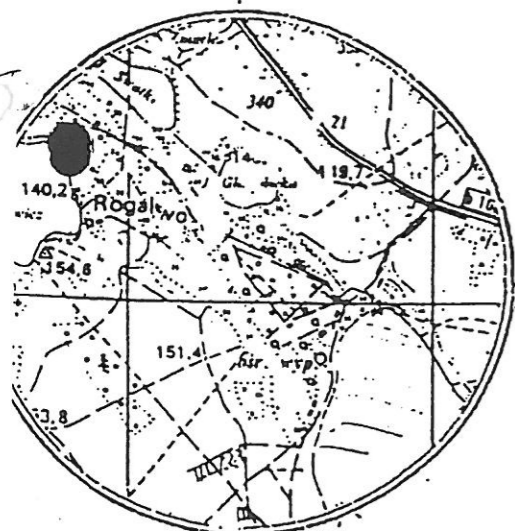
dz ew. rob. 714/99

ks. rob. 12 / 99

mapa zas. 334.211.231.

OSNOWA :

- pozioma - układ 1965''
- wysokościowa - układ "Kronsztadt"



Orientacja 1:25 000

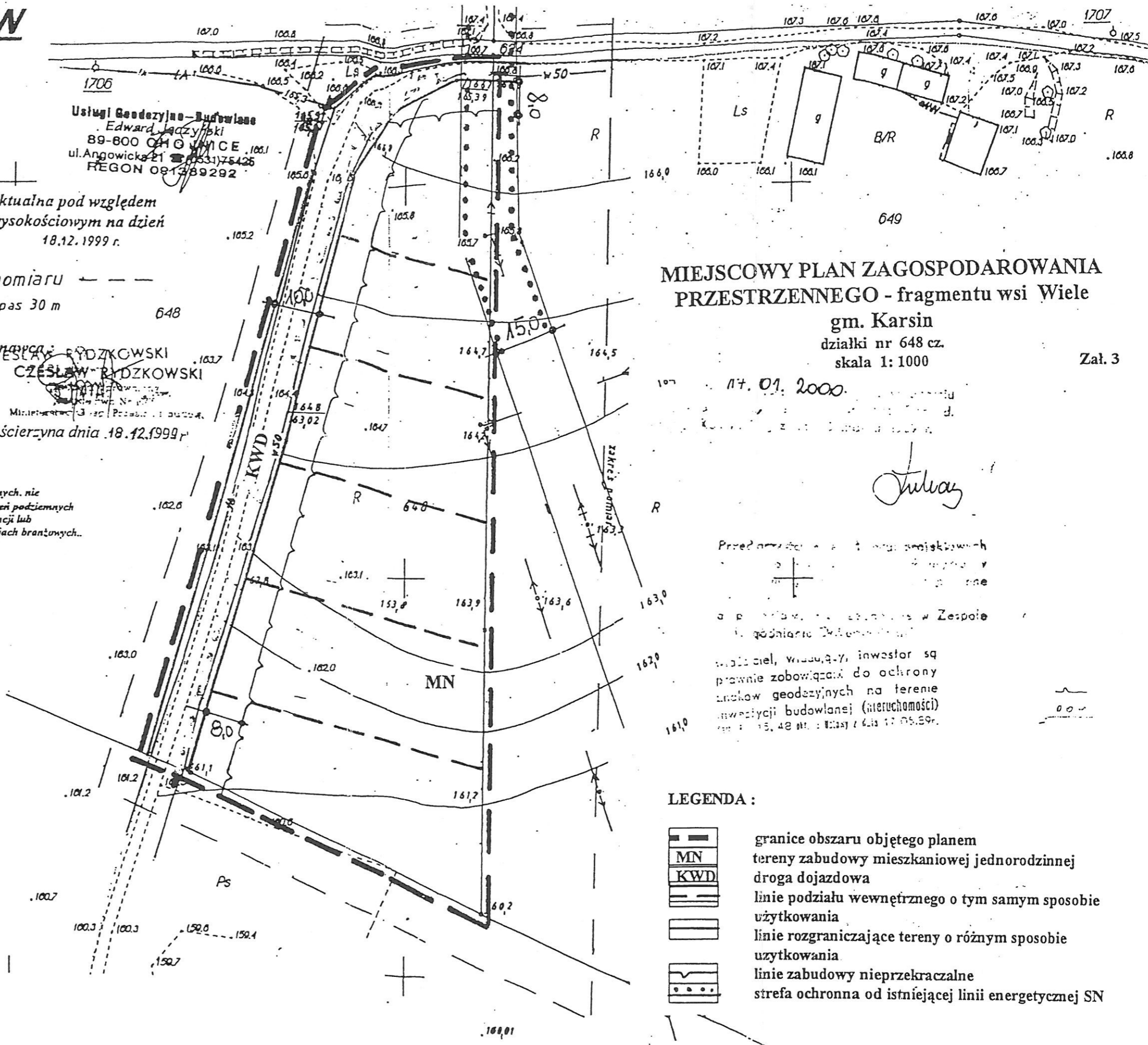


Mapa aktualna pod względem
sytuacyjno-wysokościowym na dzień
18.12.1999 r.

zakres pomiaru
obejmuje pas 30 m

Wykonawca: RYDZKOWSKI
CZESŁAW RYDZKOWSKI
Kościuszyna dnia 18.12.1999 r.

nie wyklucza się istnienia w terenie innych, nie
wykazanych na niniejszej mapie urządzeń podziemnych
które nie były zgłoszone do inwentaryzacji lub
na których brak jest informacji w instytucjach branżowych..



MIEJSCOWY PLAN ZAGOSPODAROWANIA
PRZESTRZENNEGO - fragmentu wsi Wiele
gm. Karsin
działki nr 648 cz.
skala 1: 1000

Zał. 3

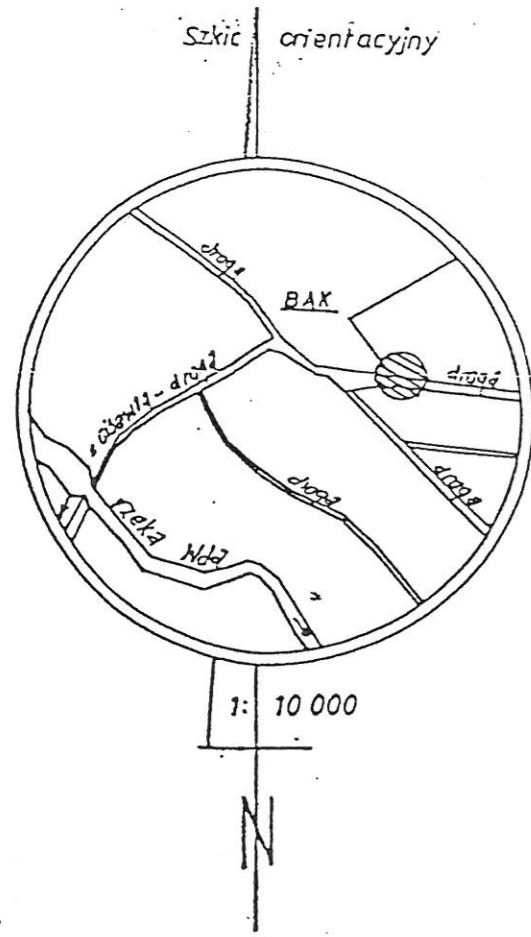
Przedmiotem niniejszego projektu jest...
Załącznik nr 01, 2000.
Julia

LEGENDA :

- granice obszaru objętego planem
- MN tereny zabudowy mieszkaniowej jednorodzinnej
- KWD droga dojazdowa
- linie podziału wewnętrznego o tym samym sposobie użytkowania
- linie rozgraniczające tereny o różnym sposobie użytkowania
- linie zabudowy nieprzekraczalne
- strefa ochronna od istniejącej linii energetycznej SN

MAPA DLA CELÓW PROJEKTOWYCH SKALA 1:500

MIEJSCOWY PLAN ZAGOSPODAROWANIA PRZESTRZENNEGO - fragmentu wsi Bąk



Gmina: KARSIN
 Obręb: BĄK
 nr. dz.: 160/1
 mapa zas.: 334.212.181
 334.212.133
 dz. ew. rob.: 136/99
 ks. rob.: 6/99

OSNOWA:
 - pozioma - układ „1965”
 - wysokościowa - układ „Kronstadt”
 Mapę otrzymano w wyniku mechanicznego powiększenia mapy 1:1000

Mapa aktualna na dn.: 1999.02.22

Zakres pom. — — —

WYKONAWCA:

Usługi Geodezyjne - Budowlane
 Edward Jarczyński
 89-600 CHOJNICE
 ul. Angielska 21 (0537) 76-125 870-15
 REGON 091389292

CZESŁAW RYDZKOWSKI
 Geodeta uprawniony
 świadectwo Nr 1070
 Ministerstwo Gosp. Przem. i Budow.

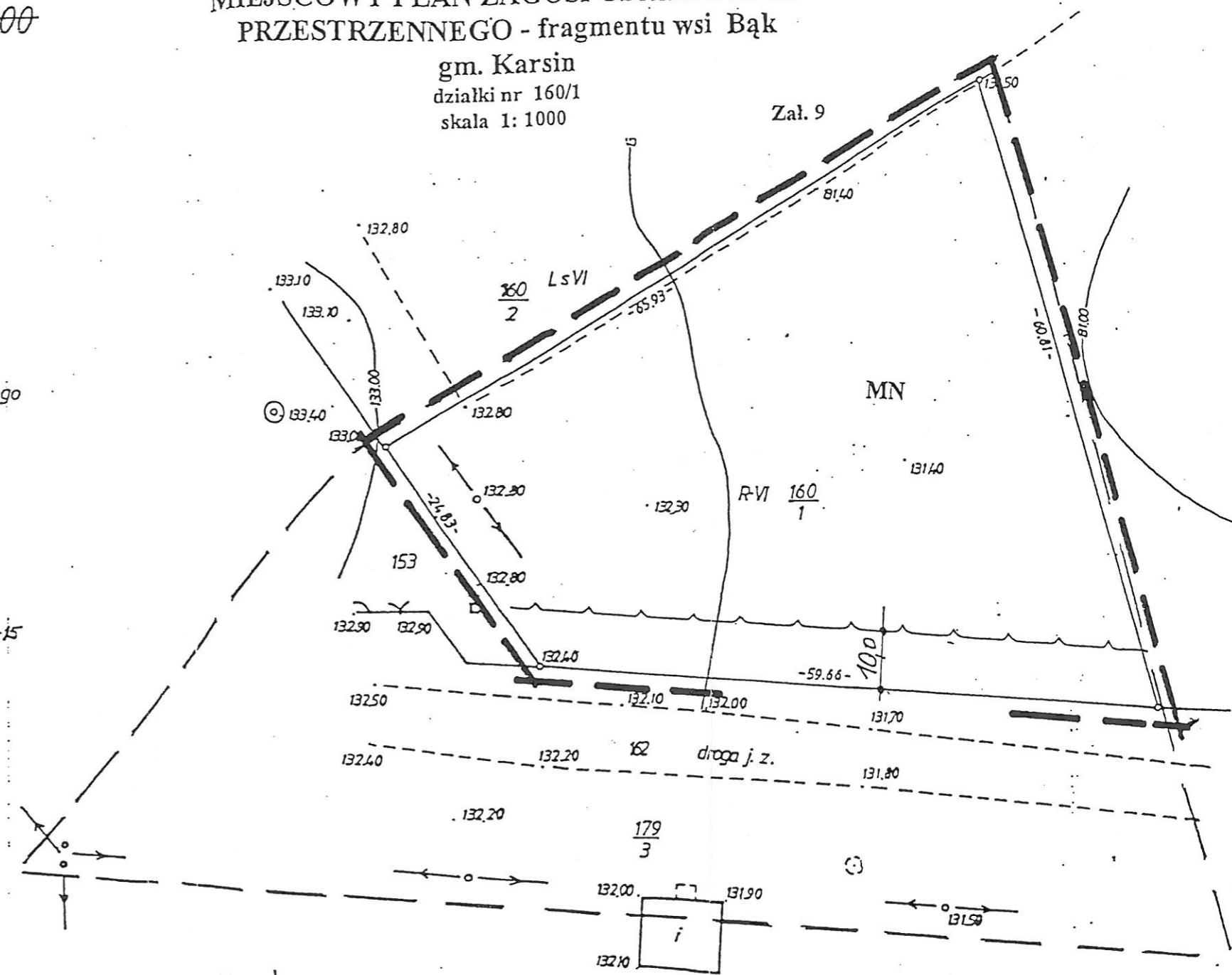
STAROSTWO POWIATOWE
 w Kościerzynie
 82-100 Kościerzyna, ul. 3-go Maja 9c

Nr ks. inwentarz. 136/99 Nr księgi numer do niniejszej parafki mapowy
 ewidencyjnej materiałów geodezyjnych: urządzeń technicznych podziemne
 i nadziemne
 Wzrost wydany
 dn. 24.02.1999 r. w oparciu
 o zarządzenie Nr 11 Ministra Gospod.
 Komunalnej z dn. 13 marca 1969 r.

STAROSTA
 Plichta
 Anna Plichta

Przed przystąpieniem do prac projektowych
 właściciel, w. z. i. inwestor są
 prawnie zobowiązani do ochrony
 znaków geodezyjnych na terenie
 inwestycji budowlanej (urządzenia)
 (st. lit 15, 48 st. 3. Rozp. z dn. 17.05.89r.
 Dz. U. Nr 30 poz. 163 - rozporządzenie i instrukcja)

gm. Karsin
 działki nr 160/1
 skala 1:1000



LEGENDA:

- MN
- granice obszaru objętego planem
- tereny zabudowy mieszkaniowej jednorodzinnej
- linie zabudowy nieprzekraczalne

nie wyklucza się istnienia terenu
 również urządzeń podziemnych, dla
 których brak było informacji branżo-
 wych i nie zostały odnalezione w
 terenie w czasie inwentaryzacji geo-
 dezyjnej

Wszelkie trwałe obiekty budo-
 wlane podlegają w terenie
 przez jednostkę wykonawstwa
 geodezyjnego

MAPA DLA CELÓW PROJEKTOWYCH skala 1:1000

Działka nr: 396/32

Obręb: WIELE

Gmina: Karsin

Powiat: kościerski

Wojew: pomorskie

Ks.rob.wyk: 112/2000

Dz.ew.rob: 1448/2000

Ark mapy: 334.211.074

Mapa aktualna pod względem
sytuacyjno - wysokościowym
na dzień 27.10.2000r.
Podziemnego uzbrojenia
terenu nie stwierdzono

nie wyklucza się istnienia w terenie innych, nie wykazanych
na niniejszej mapie urządzeń podziemnych, które nie były
zgłoszone do inwentaryzacji lub o których brak jest informacji
w instytucjach branżowych.

OSNOWA:

- pozioma: układ "1965"
- wysokościowa: układ "Kronsztadt"

BIURO USŁUG GEODEZYJNYCH

"GEOS" Spółka Cywilna
83-400 KOŚCIERZYNA, ul. 3 Maja 9/c
tel./fax (058) 86-33-65 skr. poczt. 35
NIP 591-000-57-29 Regon 190256568

Wykonawca:

Kościerzyna, dnia 27.10.2000r.

KAROL FULARSKI
PRZYBYŁA 28
85-441 Wiele
upr. geod. 8166

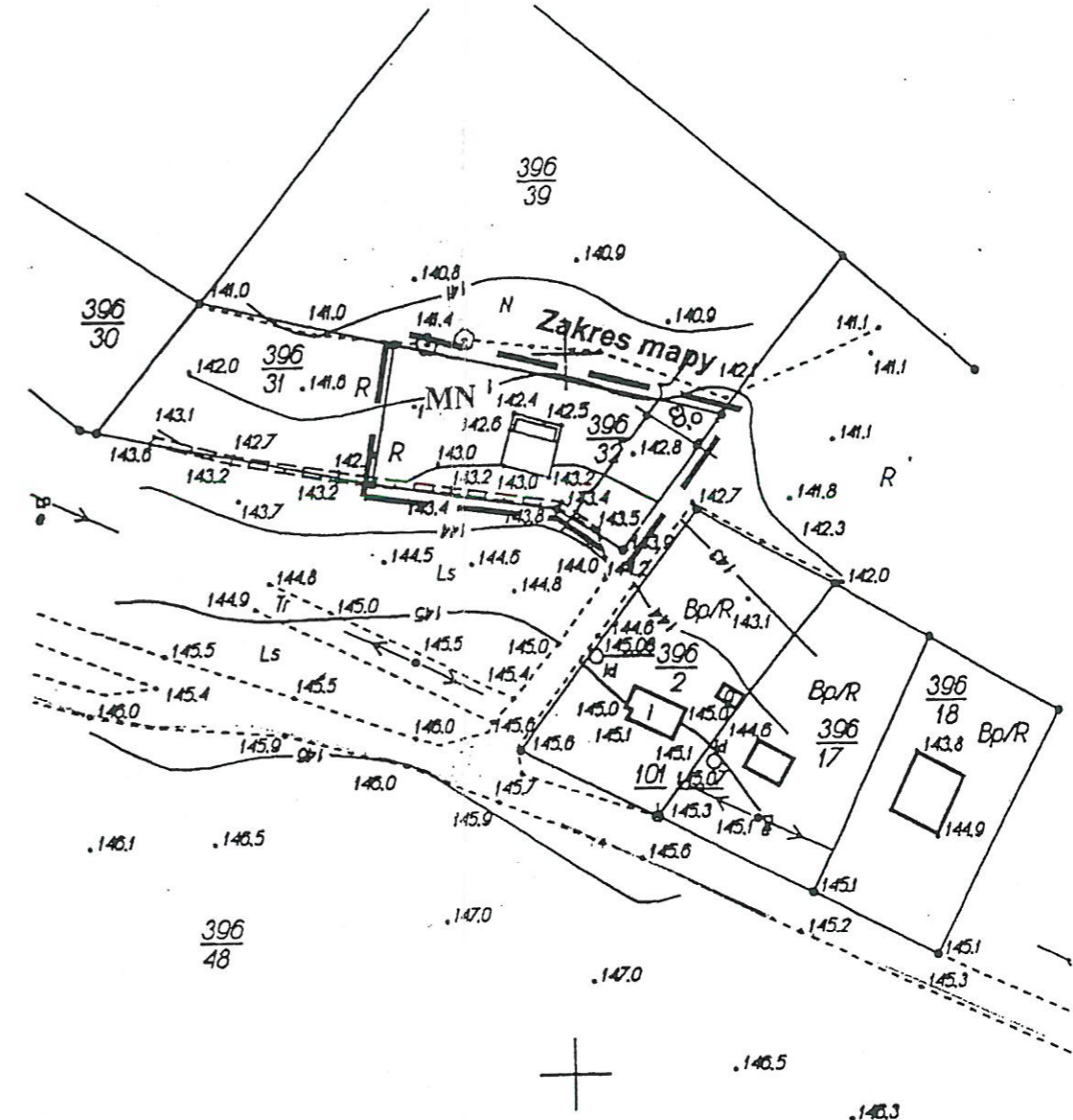


N

Orientacja 1 : 25 000

STAROSTWO POWIATOWE w KOŚCIERZYŃCE
Wydział Geodezji i Gospodarki Nieruchomościami
Ośrodek Dokumentacji Geodezyjnej i Kartograficznej
W obszarze oznaczonym linią przerywaną... dokonano
aktualizacji treści mapy zasadniczej. Dokumenty z pomiaru
uzupełniającego przyjęto do zasobu powiatowego w dniu
31.10.00 i zarejestrowano pod nr SW.549-242/2000
Niniejsza mapa może służyć do celów projektowych.
Projektowane obiekty budowlane wymagające pozwolenia
na budowę podlegają wytyczeniu i inwentaryzacji powyko-
nawczej przez jednostki uprawnione do wykonywania prac
geodezyjnych z up. STAROSTY
Kościerzyna
dnia 31.10.00 (imię i nazwisko, podpis)
stanowisko: starszy geodeta Karol Fularski

Geodeta Powiatowy
właściciel, właśc. q. y., inwestor są
prawnie zobowiązany do ochrony
znaków geodezyjnych na terenie
inwestycji budowlanej (nieruchomości)
(zł. lit. 15, 48 pkt. 3 Ustawa z dnia 17.06.00
Dz. U. Nr 30 poz. 1637 - nowa próba)



MIEJSCOWY PLAN ZAGOSPODAROWANIA PRZESTRZENNEGO - fragmentu wsi Wiele

gm. Karsin
działka nr 396/32
skala 1:1000

Zał.15

LEGENDA:

- granice obszaru objętego planem
- tereny zabudowy mieszkaniowej jednorodzinnej
- linie zabudowy nieprzekraczalne