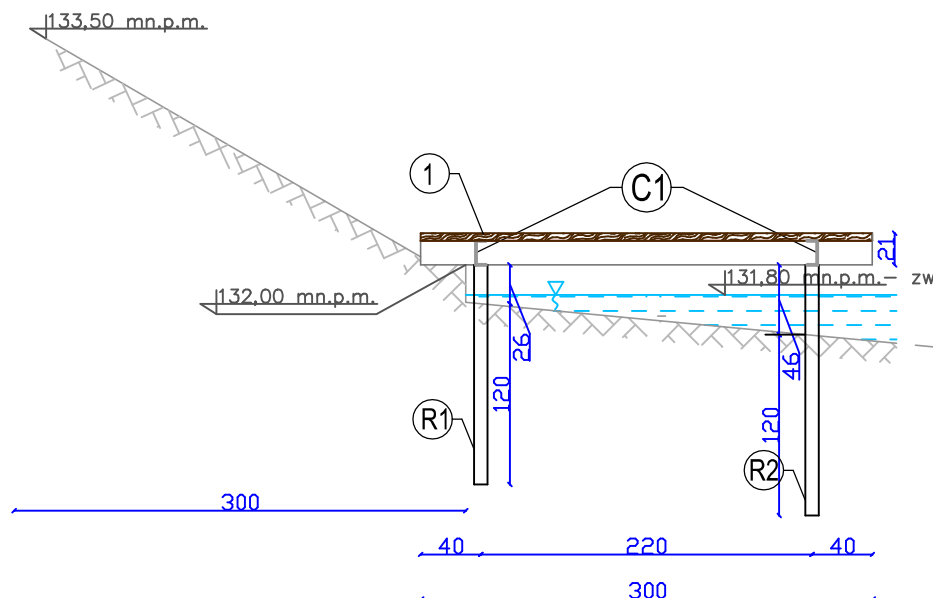


## Przekrój A-A



- ① - deska modrzewiowa ryflowana 5x12cm /P=60m2/
- ①C1 - ceownik 160 /L=10,0m x 4szt./
- ①R1 - rura stalowa  $\varnothing$  88,9x8 mm /L=1,46m x 9szt./
- ①R2 - rura stalowa  $\varnothing$  88,9x8 mm /L=1,66m x 9szt./

<div><div>DeCADA</div><div>PRACOWNIA</div><div>PROJEKTOWA</div></div>			
inż.Jędrzej Myska 77-100 Bytów ul.Ceynowy 12 tel. 609 511 959 Biuro: Kościerzyna ul.Wodna 14			
PROJEKT BUDOWLANY			
TEMAT: „Zagospodarowanie rekreacyjne terenu nad Kanałem Wdy w Bąku wraz z oznakowaniem szlaku kajakowego na terenie gminy Karsin”			
LOKALIZACJA: dz. nr 145, 185, obr. Bąk, gm. Karsin			
PROJEKTOWAŁ:	NR UPRAWNIENI:	PODPIS:	SKALA:
mgr inż. arch. Bohdan Szyłański	6159/GD/94		1:50
ASYSTENT PROJEKTANTA:	NR UPRAWNIENI:	PODPIS:	DATA:
inż. Jędrzej Myska			XII 2016
NAZWA RYSUNKU: POMOST DO CUMOWANIA KAJAKÓW PRZEKRÓJ A-A			Rys. Nr 3