

MAPA DO CELÓW PROJEKTOWYCH

Dotyczy działek nr ewid. 54/4, 68, 69/1, 286/2

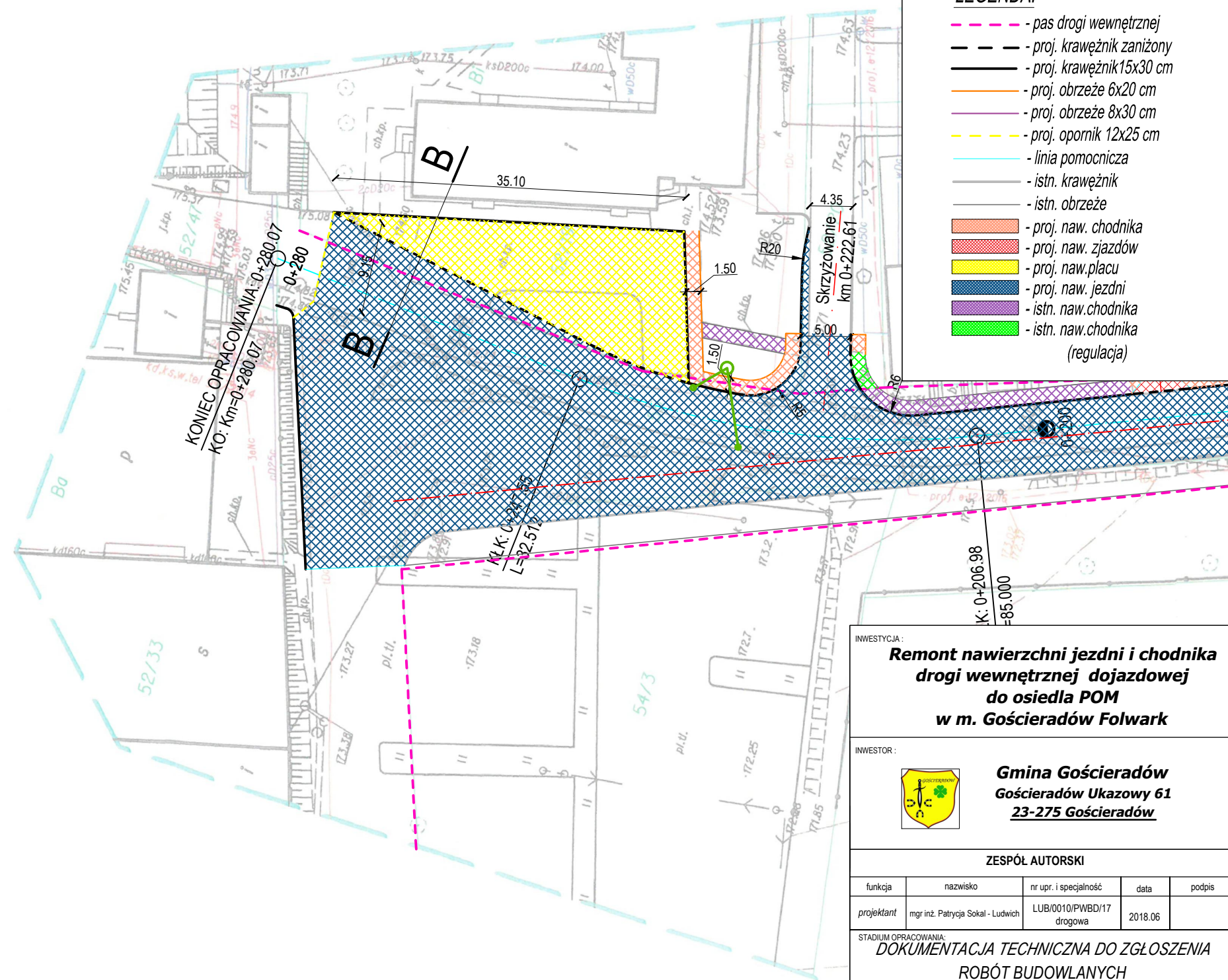
Oznaczenie kancelaryjne zgłoszenia pracy geodezyjnej	6640.213.2017	
Powiat	0607 Kraśnicki	
Jednostka ewidencyjna	Identyfikator i nazwa	060704_2 Gościeradów
Obręb geodezyjny	Identyfikator i nazwa	0004 Gościeradów Folwark
Skala mapy	1:500	
Sekcja mapy	7.143.29.14.4.1, 7.143.29.14.4.1	
Data pomiaru	03-03-2017	
Nazwa układu współrzędnych	Prostokątnych płaskich	2000/7
	Wysokości	Kronsztadt '60
Służebności gruntowe mające wpływ na zagospodarowanie gruntów zlokalizowanych w granicach projektowanej inwestycji	brak	
Oznaczenie granic obszaru, który był przedmiotem aktualizacji		
1. Nie wyklucza się istnienia innych nie wykazanych na mapie urządzeń podziemnych, których nie zgłoszono do inwentaryzacji lub dla których brak jest informacji branżowych.		

Orientacja



Mariusz Szymczyk
 Nr upraw. 1521-10

podpis geodety



LEGENDA:

- pas drogi wewnętrznej
- proj. krawężnik zaniżony
- proj. krawężnik 15x30 cm
- proj. obrzeże 6x20 cm
- proj. obrzeże 8x30 cm
- proj. opornik 12x25 cm
- linia pomocnicza
- istn. krawężnik
- istn. obrzeże
- proj. naw. chodnika
- proj. naw. zjazdów
- proj. naw. placu
- proj. naw. jezdni
- istn. naw. chodnika
- istn. naw. chodnika (regulacja)

Poszczególne części niniejszego dokumentu zostały przygotowane w oparciu o prace terenowe i pomiary techniczne, których rezultaty zawiera opracowanie techniczne oparte na świadectwi materiału państwowego zespołu geodezyjnego i kartograficznego

Organi prowadzący sprawę: **Gmina Krasnicki**
 zespół geodety: **P. Opat. 1017.332**
 Data wpisania do ewidencji: **22 MAR 2017**
 Imię, nazwisko i podpis: **Janeta Rola**
 Reprezentacja: **Geodezja**

INWESTYCJA:
Remont nawierzchni jezdni i chodnika drogi wewnętrznej dojazdowej do osiedla POM w m. Gościeradów Folwark

INWESTOR:

Gmina Gościeradów
 Gościeradów Ukazowy 61
 23-275 Gościeradów

ZESPÓŁ AUTORSKI				
funkcja	nazwisko	nr upr. i specjalność	data	podpis
projektant	mgr inż. Patrycja Sokal - Ludwich	LUB/0010/PWBD/17 drogowa	2018.06	

STADIUM OPRACOWANIA:
DOKUMENTACJA TECHNICZNA DO ZGŁOSZENIA ROBÓT BUDOWLANYCH

BRANŻA:
BRANŻA DROGOWA

TYTUŁ RYSUNKU:
Projekt zagospodarowania terenu

NR RYS.: 2.3
 SKALA: 1:500

MIJSCOWOŚĆ, DATA:
 Gościeradów, czerwiec 2018