

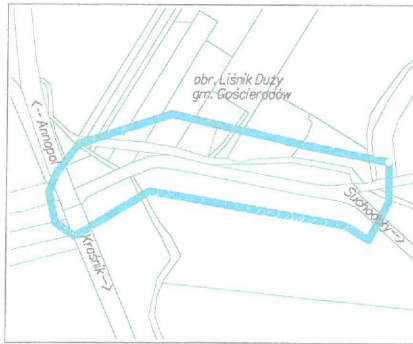
Mariusz Szymczyk
 23-200 Kraśnik, ul. Willowa 27B
 NIP: 715-114-47-23, REGON: 432614256
 tel: 603 338 249

MAPA DO CELÓW PROJEKTOWYCH

Oznaczenie kancelaryjne zgłoszenia prac geodezyjnej	6640.104.2018	
Powiat	0607 kraśnicki	
Jednostka ewidencyjna	Identyfikator i nazwa	060706_2 Gościeradów
Obręb geodezyjny	Identyfikator i nazwa	0010 Liśnik Duży
Skala	1:500	
Sekcja mapy	7.143.30.02.2.4	
	7.143.30.02.2.2	
	7.144.30.22.4.4	
Data pomiaru	18-05-2018	
Układ współrzędnych	Prostokątnych płaskich	2000/7
	Wysokości	Kronstadt '60
Oznaczenie granic obszaru, który był przedmiotem aktualizacji		
Służebności gruntowe mające wpływ na zagospodarowanie gruntów w obrębie planowanej inwestycji	nie badano	

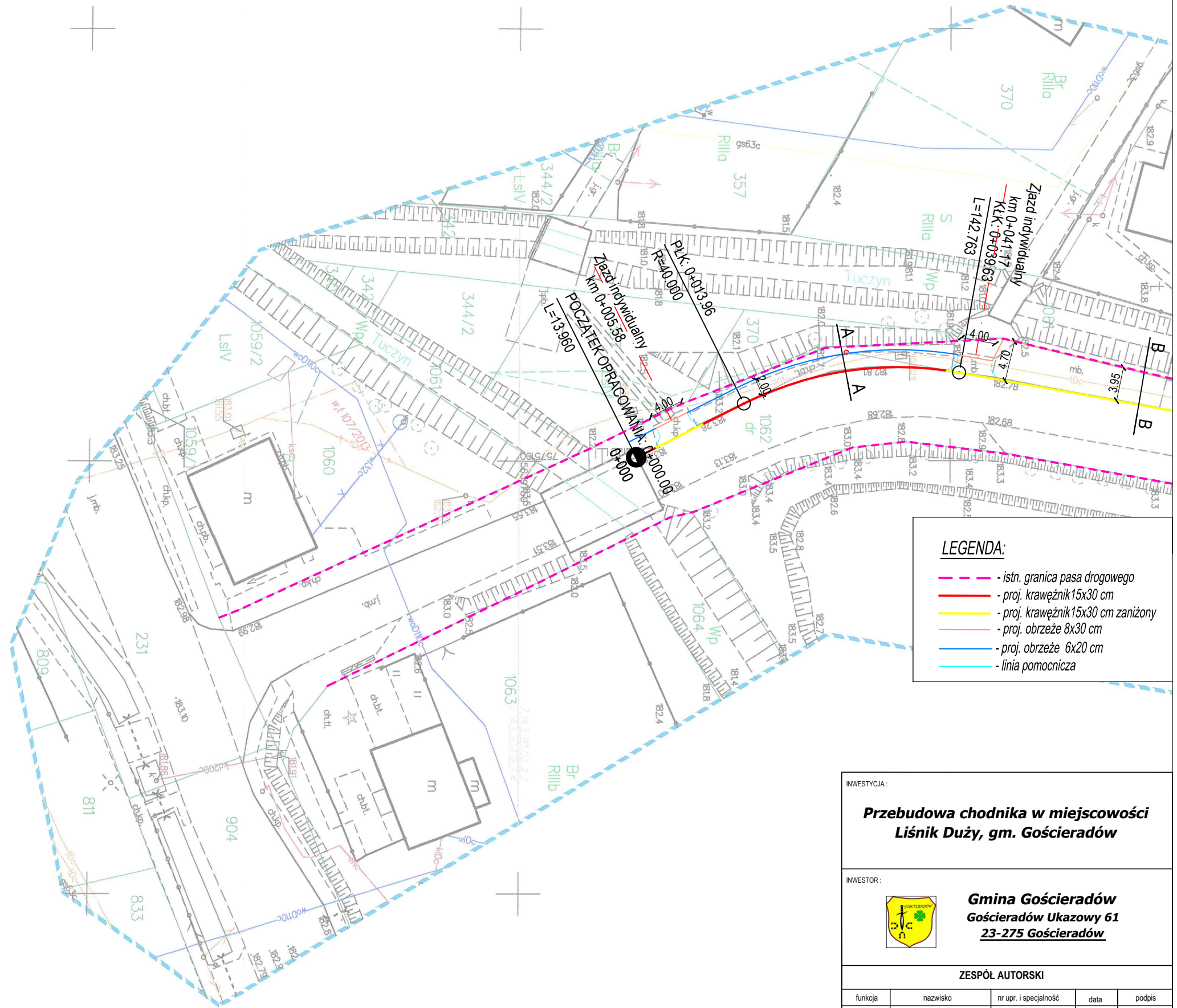
Uwaga:
 1) Nie wyklucza się istnienia innych nie wykazanych na mapie urządzeń podziemnych, których nie zgłoszono do inwentaryzacji lub dla których brak jest informacji branżowych.
 2) Znaki osnowy geodezyjnej podlegają szczególnej ochronie (2349-1036)

Orientacja



GEODETA UPR. 13120

Mariusz Szymczyk
 Nr upr. 13120



LEGENDA:

- istn. granica pasa drogowego
- proj. krawężnik 15x30 cm
- proj. krawężnik 15x30 cm zanizony
- proj. obrzeże 8x30 cm
- proj. obrzeże 6x20 cm
- linia pomocnicza

Poświadczam się, że niniejszy dokument został opracowany w wyniku prac geodezyjnych i kartograficznych, których rezultaty zawiera operat techniczny wpisany do ewidencji materiałów państwowego zasobu geodezyjnego i kartograficznego	
Organ prowadzący państwowy zasób geodezyjny i kartograficzny	Starosta Kraśnicki
Identyfikator ewidencyjny materiału zasobu - operatu technicznego	P. 0607.2018.656
Data wpisania operatu technicznego do ewidencji materiałów zasobu	18. CZE. 2018
Imię, nazwisko i podpis osoby reprezentującej organ	Z up. STAROSTY mgr <i>Sokol-Ludwich</i> INSPEKTOR

w Wydziale Geodezji
i Gospodarki Nieruchomościami

INWESTYCJA:
Przebudowa chodnika w miejscowości Liśnik Duży, gm. Gościeradów

INWESTOR:

Gmina Gościeradów
 Gościeradów Ukazowy 61
 23-275 Gościeradów

ZESPÓŁ AUTORSKI

funkcja	nazwisko	nr upr. i specjalność	data	podpis
projektant	mgr inż. Patrycja Sokal - Ludwich	LUB/0010/PWBD/17 drogowa	2018.06	

STADIUM OPRAWIANIA:
DOKUMENTACJA TECHNICZNA DO ZGŁOSZENIA ROBÓT BUDOWLANYCH

BRANŻA:
BRANŻA DROGOWA

TYTUŁ RYSUNKU: Plan sytuacyjny	NR RYS.: 3.1
SKALA: 1:500	

MIJSCOWOŚĆ, DATA:
Gościeradów, czerwiec 2018