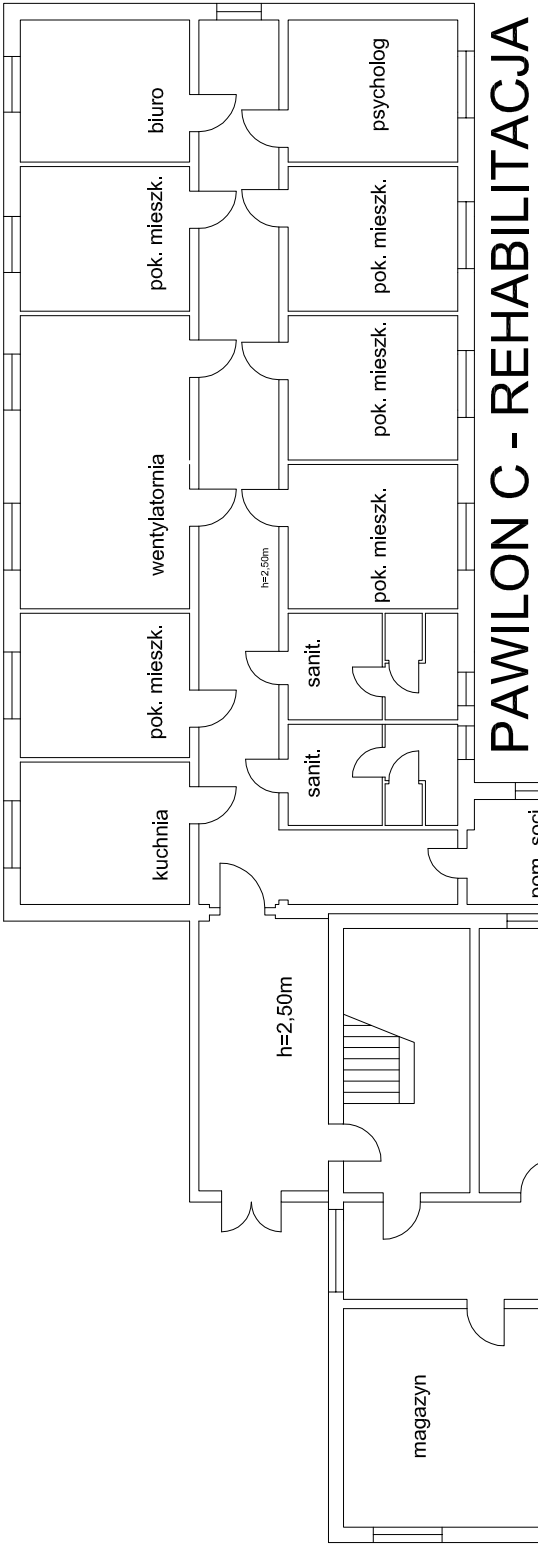


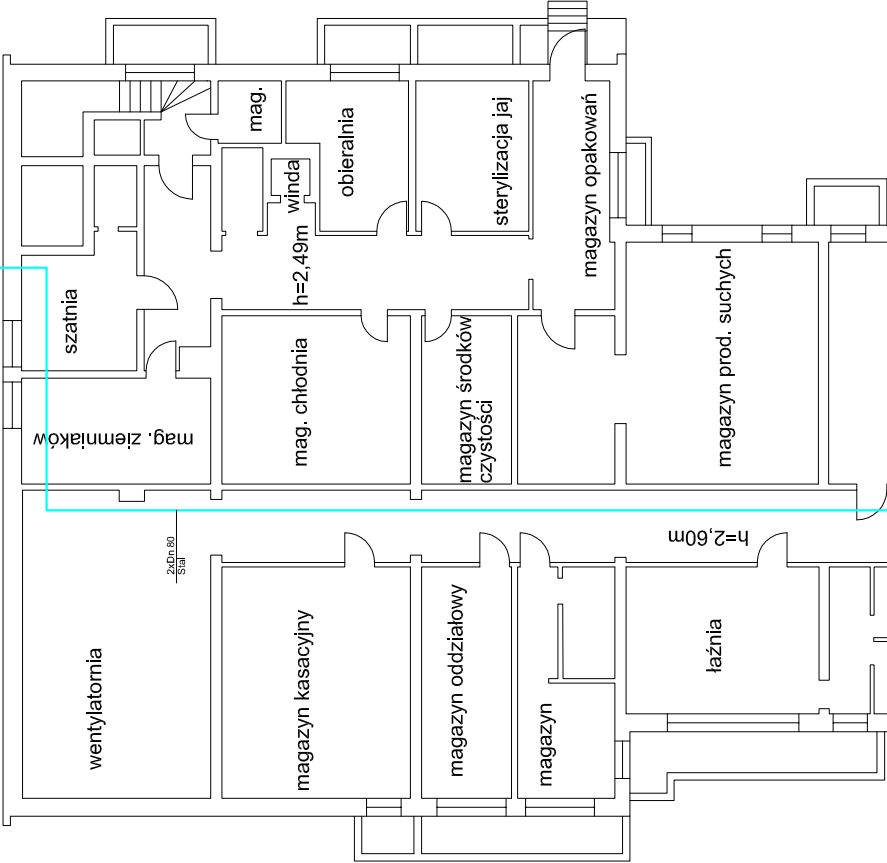
Adres obiektu:	Dom Pomocy Społecznej w Nowej Wsi Elckiej Nowa Wsie Elcka, ul. Lipowa 1, 19-300 Elk
Nazwa rysunku:	RZUT PIWNIC - INSTALACJA GLIKOLOWA Z PIONOWEGO WYMIENNIKA GRUNTOWEGO
Projektant:	mgr inż. Romuald Szafrański nr upr. SUW 33560
Podobie:	Skala: 1:200 Data: GRUDZIEŃ 2016r.
Strona:	Strona: 1 z 1
Nr rysunku:	2

RZUT PODZIEMIA - INSTALACJA GLIKOLOWA
Z PIONOWEGO WYMIENNIKA GRUNTOWEGO
SKALA 1:200



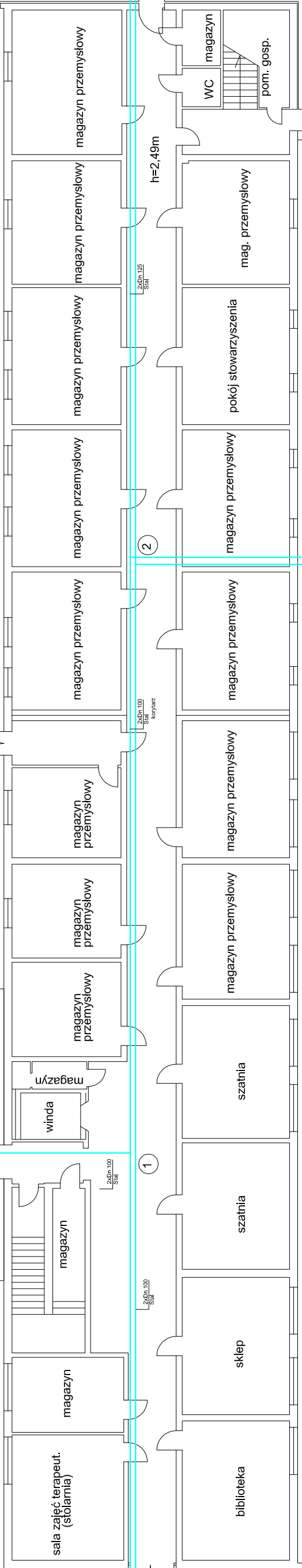
ze studni nr. 1, 2 i 3

PAWILON A - KUCHNIA



ze studni zbiorczych nr. 8

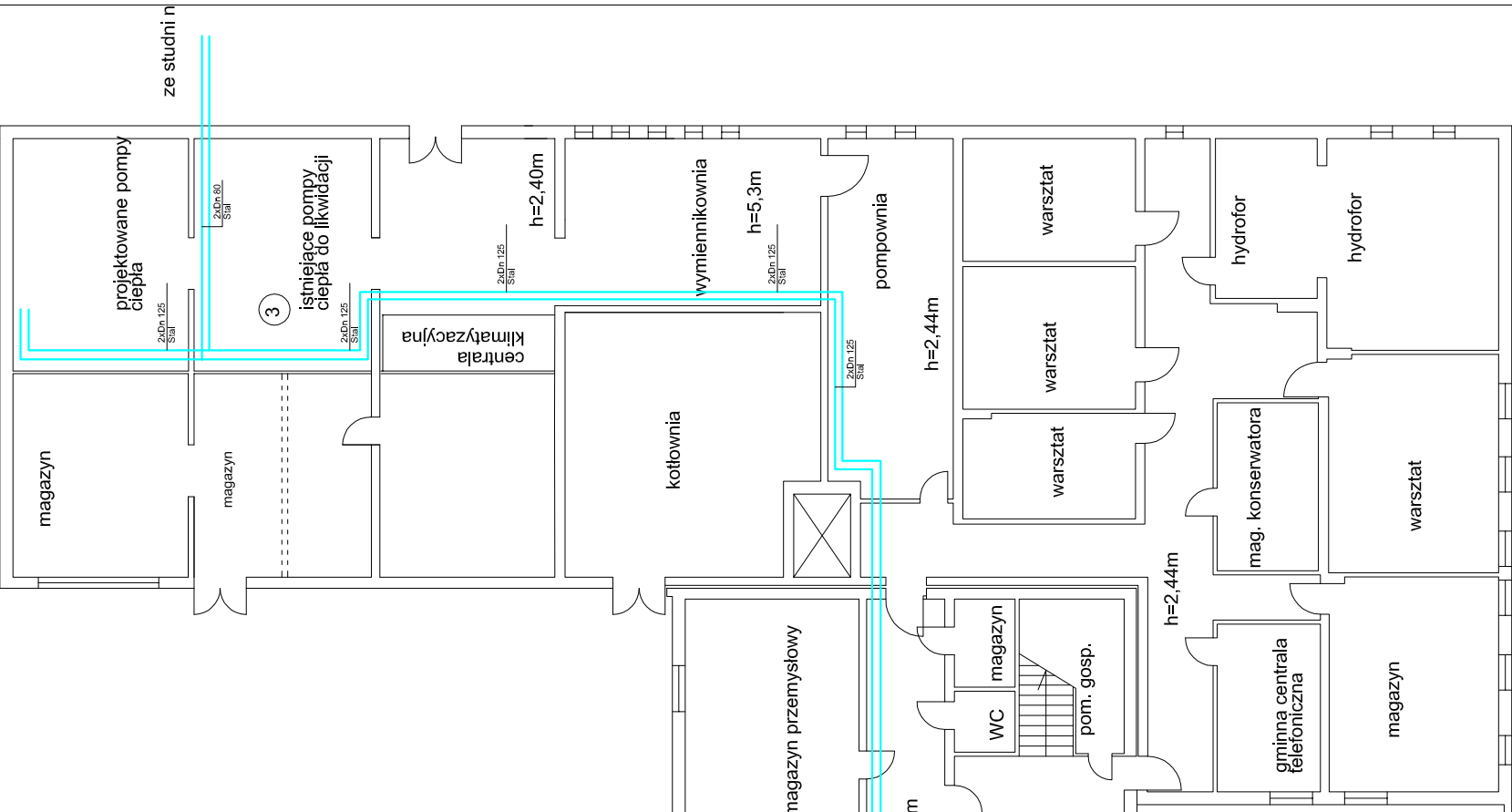
PAWILON A - MIESZKALNY



PIWNICA

ze studni zbiorczych nr. 5, 6 i 7

PAWILON A - PRALNIA



PAWILON A - ADMINISTRACJA