

1. Miejsce występowania.

1. Dubliny

1. Miejsce występowania:

- duże skupiska na działkach ew. nr: 11/4, 16/4, 16/8, 11/5,
- w pasie drogowym drogi gminnej oznaczonej ew. jako działka nr 23/1.

2. Orientacyjna powierzchnia występowania rośliny:

- ok. 3,16 ha.

3. Informacje dodatkowe:

- okazy sięgają ponad 2m wys.

2. Garbno

1. Miejsce występowania:

- przy szkole i boisku szkolnym działka ew. nr 27/80,
- duże skupiska przy rzece Struga Rawa – dz. ew. nr 39/1, 27/92, 39/1, 26/46 oraz 26/43,
- duże skupiska na działkach ew. nr: 32/2, 22/13, 22/15.

2. Orientacyjna powierzchnia występowania rośliny:

- ok. 4,98 ha.

3. Informacje dodatkowe:

- w pobliżu zabudowy mieszkaniowej, szkoły, boiska szkolnego, świetlicy oraz ogródków działkowych,
- występowanie barszczu w pobliżu rzeki ułatwia rozsiew nasion wzdłuż jej koryta.

3. Gudziki

1. Miejsce występowania:

- w pasie drogowym drogi gminnej działka ew. nr 127/2, 131/1 oraz 14,
- skupiska na działce ew. nr 74, 78, 113/3 oraz 95/2.

2. Orientacyjna powierzchnia występowania rośliny:

- 0,46 ha.

3. Informacje dodatkowe: w pobliżu zabudowa mieszkalna, budynki gospodarcze.

4. Płutniki

1. Miejsce występowania:

- w pasie drogowym drogi gminnej działka ew. nr 12/4,
- w pasie drogowym drogi gminnej działka ew. nr 1/40 i 1/41,
- duże skupiska na działkach ew. nr 1/34, 1/3 oraz 1/9,
- przy placu zabaw działka ew. nr 1/28 i 1/24.

2. Orientacyjna powierzchnia występowania rośliny:

- 1,73 ha.

3. Informacje dodatkowe: barszcz występuje w pobliżu zabudowy mieszkalnej, ogródków działkowych oraz placu zabaw.

5. Prosna

1. Miejsce występowania:

- duże skupiska przy rzece Guber działka ew. nr 18/41.

2. Orientacyjna powierzchnia występowania rośliny:

- 0,82 ha.

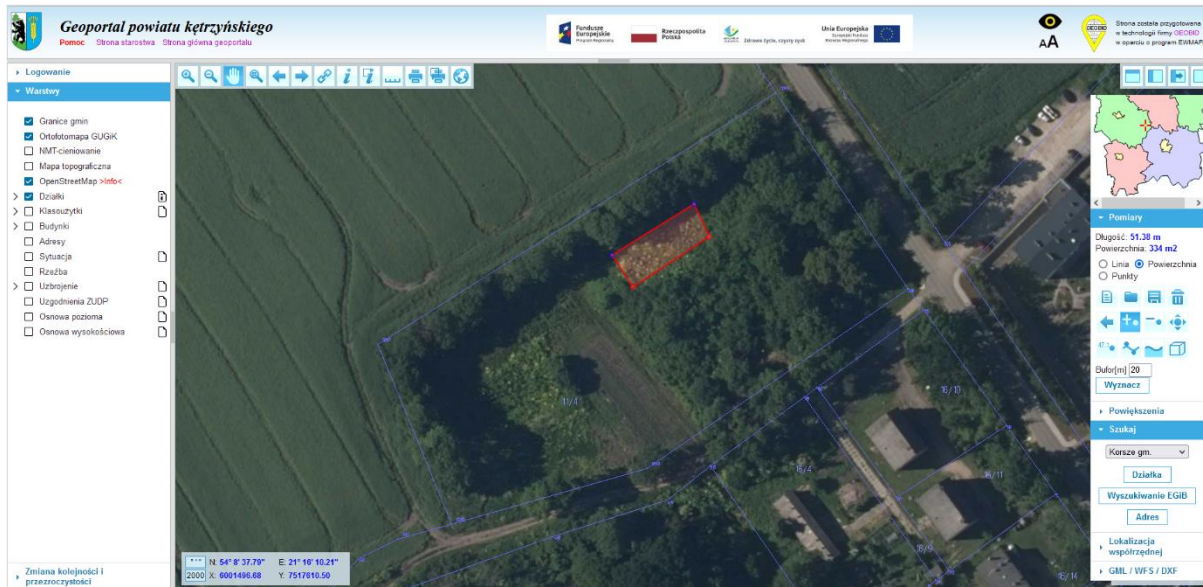
3. Informacje dodatkowe: występowanie Barszczu Sosnowskiego w pobliżu rzeki Guber ułatwia rozsiew nasion wzdłuż jej koryta, w pobliżu zabudowa mieszkalna.

2. Zestawienie powierzchni występowania.

Lp.	MIEJSCOWOŚĆ	PRZYBLIŻONY OBSZAR WYSTĘPOWANIA(w ha)
1.	Dubliny	3,16
2.	Garbno	4,98
3.	Gudziki	0,46
4.	Płutniki	1,73
5.	Prosna	0,82

3. Mapa z lokalizacją Barszczu Sosnowskiego opracowana na podstawie geoportalu powiatu kętrzyńskiego.

1. Dubliny



Geoportal powiatu kętrzyńskiego
Pomoc Strona starośwa Strona główna geoportalu

Fundusze Europejskie Rozwojowa Polska Działania 4pki, 5pki, 6pki, 7pki Unia Europejska

Strona została przygotowana w technologii firmy **AA** w oparciu o program **ESRI/ArcGIS**

Logowanie

Wstawy

- Granice gmin
- Ortotomografia GUGK
- NMF-cieniowanie
- Mapa topograficzna
- OpenStreetMap **aktualne**
- Działki
- Klasouzytki
- Budynki
- Adresy
- Sytuacja
- Rzeźba
- Uzbroje
- Uzgodnienia ZUDP
- Osnowa pozioma
- Osnowa wysokościowa

Zmiana kolejności i przezroczystości

N: 54° 8' 35.89" E: 21° 16' 24.15"
 2000 X: 6001439.06 Y: 7517983.82

Pomiar

Długość: 82.44 m
 Powierzchnia: 484 m²

Linia Powierzchnia Punkty

Bufo[m]: 20

Wyznacz

Powiększenia

Szukaj

Korasz gm.:

Działka

Wyszukiwanie EGIB

Adres

Lokalizacja współrzędnej

GML / WFS / DXF

Geoportal powiatu kętrzyńskiego
Pomoc Strona starośwa Strona główna geoportalu

Fundusze Europejskie Rozwojowa Polska Działania 4pki, 5pki, 6pki, 7pki Unia Europejska

Strona została przygotowana w technologii firmy **AA** w oparciu o program **ESRI/ArcGIS**

Logowanie

Wstawy

- Granice gmin
- Ortotomografia GUGK
- NMF-cieniowanie
- Mapa topograficzna
- OpenStreetMap **aktualne**
- Działki
- Klasouzytki
- Budynki
- Adresy
- Sytuacja
- Rzeźba
- Uzbroje
- Uzgodnienia ZUDP
- Osnowa pozioma
- Osnowa wysokościowa

Zmiana kolejności i przezroczystości

N: 54° 8' 35.79" E: 21° 16' 19.28"
 2000 X: 6001434.37 Y: 7517722.60

Pomiar

Długość: 267.11 m
 Powierzchnia: 698 m²

Linia Powierzchnia Punkty

Bufo[m]: 20

Wyznacz

Powiększenia

Szukaj

Korasz gm.:

Działka

Wyszukiwanie EGIB

Adres

Lokalizacja współrzędnej

GML / WFS / DXF

Geoportal powiatu kętrzyńskiego
 Pomoc Strona starostwa Strona główna geoportalu

Fundusze Europejskie Rozwojowa Polka Zdrowie i życie, lepszy rynek Unia Europejska

Stora zrodła przygotowane w technologii firmy GIGOC w oparciu o program ENVI MAPA

Logowanie

Warianty

- Granice gmin
- Ortofotomapa GUGK
- NMT-cieniowanie
- Mapa topograficzna
- OpenStreetMap >InfoC
- Działki
- Klasouzytki
- Budynki
- Adresy
- Sytuacja
- Rzeźba
- Uzbrojenie
- Uzdziennia ZU/DP
- Osnowa pozioma
- Osnowa wysokościana

Mapa informacyjna

Pomiary

Długość: 1035.40 m
 Powierzchnia: 2.8318 ha

Linia Powierzchnia Punkty

Bufor[m] 20

Wyznacz

Powiększenia

Szukaj

Korsze gm.

Działka

Wyszukiwanie EGIB

Adres

Lokalizacja

Zmiana kolejności i przezroczystości

N: 54° 8' 25.86" E: 21° 16' 33.87"
 2000 X: 6001120.46 Y: 7519041.41

2. Garbno

Geoportal powiatu kętrzyńskiego
 Pomoc Strona starostwa Strona główna geoportalu

Fundusze Europejskie Rozwojowa Polka Zdrowie i życie, lepszy rynek Unia Europejska

Stora zrodła przygotowane w technologii firmy GIGOC w oparciu o program ENVI MAPA

Logowanie

Warianty

- Granice gmin
- Ortofotomapa GUGK
- NMT-cieniowanie
- Mapa topograficzna
- OpenStreetMap >InfoC
- Działki
- Klasouzytki
- Budynki
- Adresy
- Sytuacja
- Rzeźba
- Uzbrojenie
- Uzdziennia ZU/DP
- Osnowa pozioma
- Osnowa wysokościana

Mapa informacyjna

Pomiary

Długość: 121.96 m
 Powierzchnia: 1599 m²

Linia Powierzchnia Punkty

Bufor[m] 20

Wyznacz

Powiększenia

Szukaj

Korsze gm.

Działka

Wyszukiwanie EGIB

Adres

Lokalizacja

Zmiana kolejności i przezroczystości

N: 54° 8' 37.13" E: 21° 16' 16.9"
 2000 X: 6001476.36 Y: 7517623.19

Geoportal powiatu kętrzyńskiego
Pomoc Strona starostwa Strona główna geoportalu

Fundusze Europejskie Rozwojowa Polityka Jednostka Aktywności Regionalnej Unia Europejska

Strona została przygotowana w technologii firmy GEOBIS w oparciu o program ERMAPA

Logowanie

Warstwy

- Granice gmin
- Ortofotomapa GUGIK
- NMT cieniowanie
- Mapa topograficzna
- OpenStreetMap z info
- Działy
- Klasyfikacja
- Budynki
- Adresy
- Sytuacja
- Rzeźba
- Ubrojenie
- Uzgodnienia ZUDP
- Osnowa pozioma
- Osnowa wysokościowa

Zmiana kolejności i przezroczystości

Współrzędne: N: 54° 7' 45.18" E: 21° 16' 55.86" X: 5999873.57 Y: 7518445.63

Mapa: Długość: 150,98 m Powierzchnia: 2956 m² Linia Powierzchnia Punkty

Bufor[m]: 20 Wyznacz

Powiększenia Szukaj

Korsze gm. Działka Wyszukiwanie EGIB Adres Lokalizacja współrzędnej GML / WFS / DXF

Geoportal powiatu kętrzyńskiego
Pomoc Strona starostwa Strona główna geoportalu

Fundusze Europejskie Rozwojowa Polityka Jednostka Aktywności Regionalnej Unia Europejska

Strona została przygotowana w technologii firmy GEOBIS w oparciu o program ERMAPA

Logowanie

Warstwy

- Granice gmin
- Ortofotomapa GUGIK
- NMT cieniowanie
- Mapa topograficzna
- OpenStreetMap z info
- Działy
- Klasyfikacja
- Budynki
- Adresy
- Sytuacja
- Rzeźba
- Ubrojenie
- Uzgodnienia ZUDP
- Osnowa pozioma
- Osnowa wysokościowa

Zmiana kolejności i przezroczystości

Współrzędne: N: 54° 7' 50.27" E: 21° 17' 20.63" X: 6000279.82 Y: 7518893.68

Mapa: Długość: 161,29 m Powierzchnia: 803 m² Linia Powierzchnia Punkty

Bufor[m]: 20 Wyznacz

Powiększenia Szukaj

Korsze gm. Działka Wyszukiwanie EGIB Adres Lokalizacja współrzędnej GML / WFS / DXF

Geoportal powiatu kętrzyńskiego
Pomoc Strona starostwa Strona główna geoportalu

Fundusze Europejskie Rozwojowa Polityka Jednostka Aktywności Regionalnej Unia Europejska

Strona została przygotowana w technologii firmy GEOBIS w oparciu o program ERMAPA

Logowanie

Warstwy

- Granice gmin
- Ortofotomapa GUGIK
- NMT cieniowanie
- Mapa topograficzna
- OpenStreetMap z info
- Działy
- Klasyfikacja
- Budynki
- Adresy
- Sytuacja
- Rzeźba
- Ubrojenie
- Uzgodnienia ZUDP
- Osnowa pozioma
- Osnowa wysokościowa

Zmiana kolejności i przezroczystości

Współrzędne: N: 54° 8' 6.68" E: 21° 17' 25.76" X: 6000354.82 Y: 7518998.45

Mapa: Długość: 164,42 m Powierzchnia: 677 m² Linia Powierzchnia Punkty

Bufor[m]: 20 Wyznacz

Powiększenia Szukaj

Korsze gm. Działka Wyszukiwanie EGIB Adres Lokalizacja współrzędnej GML / WFS / DXF

Geoportal powiatu kętrzyńskiego
 Pomoc Strona starostwa Strona główna geoportalu

Fundusze Europejskie Rozwojowa Polska Złoty Tytuł, czyny sprawne Unia Europejska

AA Strona została przygotowana w technologii firmy GEOBIS w oparciu o program ERMARPA

Logowanie

Wstawy

- Granice gmin
- Ortofotomapa GUGK
- NMT-cieniowanie
- Mapa topograficzna
- OpenStreetMap >help<
- Działki
- Klasouzytki
- Budynki
- Adresy
- Sytuacja
- Rzeźba
- Uzbrojenie
- Uzgodnienia ZUDP
- Osnowa pozioma
- Osnowa wysokościowa

Mapa referencyjna

Pomiary

Długość: 208.74 m
 Powierzchnia: 1415 m²

Linia Powierzchnia Punkty

Bufor[m] 20 Wyznacz

Powiększenia

Szukaj

Korsze gm. Działka Wyszukiwanie EGIB Adres Lokalizacja

Zmiana kolejności i przezroczystości

2000 X: 599751.26 Y: 7518031.97

2000 X: 600140.59 Y: 7518006.40

2000 X: 599727.53 Y: 7518056.28

Geoportal powiatu kętrzyńskiego
 Pomoc Strona starostwa Strona główna geoportalu

Fundusze Europejskie Rozwojowa Polska Złoty Tytuł, czyny sprawne Unia Europejska

AA Strona została przygotowana w technologii firmy GEOBIS w oparciu o program ERMARPA

Logowanie

Wstawy

- Granice gmin
- Ortofotomapa GUGK
- NMT-cieniowanie
- Mapa topograficzna
- OpenStreetMap >help<
- Działki
- Klasouzytki
- Budynki
- Adresy
- Sytuacja
- Rzeźba
- Uzbrojenie
- Uzgodnienia ZUDP
- Osnowa pozioma
- Osnowa wysokościowa

Mapa referencyjna

Pomiary

Długość: 1021.69 m
 Powierzchnia: 4.1391 ha

Linia Powierzchnia Punkty

Bufor[m] 20 Wyznacz

Powiększenia

Szukaj

Korsze gm. Działka Wyszukiwanie EGIB Adres Lokalizacja

Zmiana kolejności i przezroczystości

2000 X: 600088.91 Y: 7519469.54

2000 X: 599727.53 Y: 7518056.28

Geoportal powiatu kętrzyńskiego
 Pomoc Strona starostwa Strona główna geoportalu

Fundusze Europejskie Rozwojowa Polska Złoty Tytuł, czyny sprawne Unia Europejska

AA Strona została przygotowana w technologii firmy GEOBIS w oparciu o program ERMARPA

Logowanie

Wstawy

- Granice gmin
- Ortofotomapa GUGK
- NMT-cieniowanie
- Mapa topograficzna
- OpenStreetMap >help<
- Działki
- Klasouzytki
- Budynki
- Adresy
- Sytuacja
- Rzeźba
- Uzbrojenie
- Uzgodnienia ZUDP
- Osnowa pozioma
- Osnowa wysokościowa

Mapa referencyjna

Pomiary

Długość: 296.43 m
 Powierzchnia: 5453 m²

Linia Powierzchnia Punkty

Bufor[m] 20 Wyznacz

Powiększenia

Szukaj

Lokalizacja

GML / WFS / DXF / GPX

Zmiana kolejności i przezroczystości

2000 X: 599727.53 Y: 7518056.28

2000 X: 600140.59 Y: 7518006.40

2000 X: 599727.53 Y: 7518056.28

3. Gudzuki

Geoportal powiatu kętrzyńskiego
 Pomoc Strona starostwa Strona główna geoportalu

Fundusze Europejskie Rozwojowa Polka Złoty Rynek, czyste woda Unia Europejska

Strona została przygotowana w technologii firmy CEEC w oparciu o program ESRI/ArcGIS

Logowanie

Warstwy

- Granice gmin
- Ortotomapa GUGiK
- NMT-cieniowanie
- Mapa topograficzna
- OpenStreetMap >info<
- > Działki
- > Klasyfikacja
- > Budynki
- > Adresy
- > Sytuacja
- > Rzeczka
- > Ubrzojenie
- > Uzgodnienia ZUJP
- > Osnowa pozioma
- > Osnowa wysokościowa

Zmiana kolejności i przezroczystości

Wymiary

Długość: 142,85 m
 Powierzchnia: 1166 m²

Linia Powierzchnia Punkty

Bufor[m] 20 Wyznacz

Powiększenia Szukaj

Korsze gm. Działka Wyszukiwanie EGB Adres Lokalizacja współrzędnej GML / WFS / DXF

Geoportal powiatu kętrzyńskiego
 Pomoc Strona starostwa Strona główna geoportalu

Fundusze Europejskie Rozwojowa Polka Złoty Rynek, czyste woda Unia Europejska

Strona została przygotowana w technologii firmy CEEC w oparciu o program ESRI/ArcGIS

Logowanie

Warstwy

- Granice gmin
- Ortotomapa GUGiK
- NMT-cieniowanie
- Mapa topograficzna
- OpenStreetMap >info<
- > Działki
- > Klasyfikacja
- > Budynki
- > Adresy
- > Sytuacja
- > Rzeczka
- > Ubrzojenie
- > Uzgodnienia ZUJP
- > Osnowa pozioma
- > Osnowa wysokościowa

Zmiana kolejności i przezroczystości

Wymiary

Długość: 55,16 m
 Powierzchnia: 257 m²

Linia Powierzchnia Punkty

Bufor[m] 20 Wyznacz

Powiększenia Szukaj

Korsze gm. Działka Wyszukiwanie EGB Adres Lokalizacja współrzędnej GML / WFS / DXF

Geoportal powiatu kętrzyńskiego
 Pomoc Strona starostwa Strona główna geoportalu

Fundusze Europejskie Rozwojowa Polka Złoty Rynek, czyste woda Unia Europejska

Strona została przygotowana w technologii firmy CEEC w oparciu o program ESRI/ArcGIS

Logowanie

Warstwy

- Granice gmin
- Ortotomapa GUGiK
- NMT-cieniowanie
- Mapa topograficzna
- OpenStreetMap >info<
- > Działki
- > Klasyfikacja
- > Budynki
- > Adresy
- > Sytuacja
- > Rzeczka
- > Ubrzojenie
- > Uzgodnienia ZUJP
- > Osnowa pozioma
- > Osnowa wysokościowa

Zmiana kolejności i przezroczystości

Mapa referencyjna

Wymiary

Długość: 139,76 m
 Powierzchnia: 1922 m²

Linia Powierzchnia Punkty

Bufor[m] 20 Wyznacz

Powiększenia Szukaj

Korsze gm. Działka Wyszukiwanie EGB Adres Lokalizacja

4. Płutniki

Geoportal powiatu kętrzyńskiego
Pomoc Strona starostwa Strona główna geoportalu

Fundusze Europejskie Rozwojowa Polska Edukacja dla przyszłości Unia Europejska

Strona została przygotowana w technologii firmy GIGABIT w oparciu o programi EVM/IFA.

Logowanie

Warianty

- Granice gmin
- Ortofotomapa GUGIK
- NMT-cieniowanie
- Mapa topograficzna
- OpenStreetMap >link<

Działki

- Klasouzytki
- Budynki
- Adresy
- Sytuacja
- Rzeźba
- Uzbromienie
- Uzgodnienia ZUDP
- Osnowa pozioma
- Osnowa wysokościowa

Wzmiana kolejności i przezroczystości

N: 54° 7' 25.47" E: 21° 15' 24.84"
2000 X: 599257.85 Y: 7516795.14

Pomiary

- Długość: 281.26 m
- Powierzchnia: 1659 m²
- Linia
- Powierzchnia
- Punkty

Bufor[m] 20 Wyznacz

Powiększenia

Szukaj

Korzystaj z: Działka Wyszukiwanie EGIB Adres

Lokalizacja współrzędnej GML / WFS / DXF

Geoportal powiatu kętrzyńskiego
Pomoc Strona starostwa Strona główna geoportalu

Fundusze Europejskie Rozwojowa Polska Edukacja dla przyszłości Unia Europejska

Strona została przygotowana w technologii firmy GIGABIT w oparciu o programi EVM/IFA.

Logowanie

Warianty

- Granice gmin
- Ortofotomapa GUGIK
- NMT-cieniowanie
- Mapa topograficzna
- OpenStreetMap >link<

Działki

- Klasouzytki
- Budynki
- Adresy
- Sytuacja
- Rzeźba
- Uzbromienie
- Uzgodnienia ZUDP
- Osnowa pozioma
- Osnowa wysokościowa

Wzmiana kolejności i przezroczystości

N: 54° 7' 34.54" E: 21° 14' 17.44"
2000 X: 599534.02 Y: 7515570.54

Pomiary

- Długość: 236.22 m
- Powierzchnia: 1269 m²
- Linia
- Powierzchnia
- Punkty

Bufor[m] 20 Wyznacz

Powiększenia

Szukaj

Korzystaj z: Działka Wyszukiwanie EGIB Adres

Lokalizacja współrzędnej GML / WFS / DXF

Geoportal powiatu kętrzyńskiego
Pomoc Strona starostwa Strona główna geoportalu

Fundusze Europejskie Rozwojowa Polska Edukacja dla przyszłości Unia Europejska

Strona została przygotowana w technologii firmy GIGABIT w oparciu o programi EVM/IFA.

Logowanie

Warianty

- Granice gmin
- Ortofotomapa GUGIK
- NMT-cieniowanie
- Mapa topograficzna
- OpenStreetMap >link<

Działki

- Klasouzytki
- Budynki
- Adresy
- Sytuacja
- Rzeźba
- Uzbromienie
- Uzgodnienia ZUDP
- Osnowa pozioma
- Osnowa wysokościowa

Wzmiana kolejności i przezroczystości

N: 54° 7' 17.83" E: 21° 15' 29.87"
2000 X: 599621.91 Y: 7516887.32

Pomiary

- Długość: 582.97 m
- Powierzchnia: 7231 m²
- Linia
- Powierzchnia
- Punkty

Bufor[m] 20 Wyznacz

Powiększenia

Szukaj

Korzystaj z: Działka Wyszukiwanie EGIB Adres

Lokalizacja współrzędnej GML / WFS / DXF

Geoportal powiatu kętrzyńskiego
Pomoc Strona startowa Strona główna geoportalu

Fundusze Europejskie Rozwojowa Polityka Zdrowe życie, czyste wody Unia Europejska Europejski Regionalny Program Rozwojowy

AA Strona została przygotowana w technologii firmy GEOSIS w oparciu o program ESRI/ArcGIS

Logowanie

Warstwy

- Granice gmin
- Ortofotomapa GUGIK
- NMT-cieniowane
- Mapa topograficzna
- OpenStreetMap >Info<
- > Działki
- > Klasouzytki
- Budynki
- Adresy
- Sytuacja
- Rzeźba
- > Ukształtowanie
- Uzgodnienia ZUGP
- Osnowa pozioma
- Osnowa wysokościowa

Mapa referencyjna

Pomiary

Długość: 682,68 m
 Powierzchnia: 1722 m²

Linia Powierzchnia Punkty

Bufor[]

Wyznacz

Powiększenia

Szukaj

Korasz: gm. v

Działka

Wyszukiwanie EGIB

Adres

Lokalizacja

Zmiana kolejności i przezroczystości

N: 54° 7' 12,87" E: 21° 15' 7,25"
 2000 X: 5988867,19 Y: 7515476,96

5. Proсна

Geoportal powiatu kętrzyńskiego
Pomoc Strona startowa Strona główna geoportalu

Fundusze Europejskie Rozwojowa Polityka Zdrowe życie, czyste wody Unia Europejska Europejski Regionalny Program Rozwojowy

AA Strona została przygotowana w technologii firmy GEOSIS w oparciu o program ESRI/ArcGIS

Logowanie

Warstwy

- Granice gmin
- Ortofotomapa GUGIK
- NMT-cieniowanie
- Mapa topograficzna
- OpenStreetMap >Info<
- > Działki
- > Klasouzytki
- Budynki
- Adresy
- Sytuacja
- Rzeźba
- > Ukształtowanie
- Uzgodnienia ZUGP
- Osnowa pozioma
- Osnowa wysokościowa

Mapa referencyjna

Pomiary

Długość: 378,44 m
 Powierzchnia: 6218 m²

Linia Powierzchnia Punkty

Bufor[]

Wyznacz

Powiększenia

Szukaj

Korasz: gm. v

Działka

Wyszukiwanie EGIB

Adres

Lokalizacja

Zmiana kolejności i przezroczystości

N: 54° 14' 3,45" E: 21° 5' 0,59"
 2000 X: 6011534,80 Y: 7565444,22