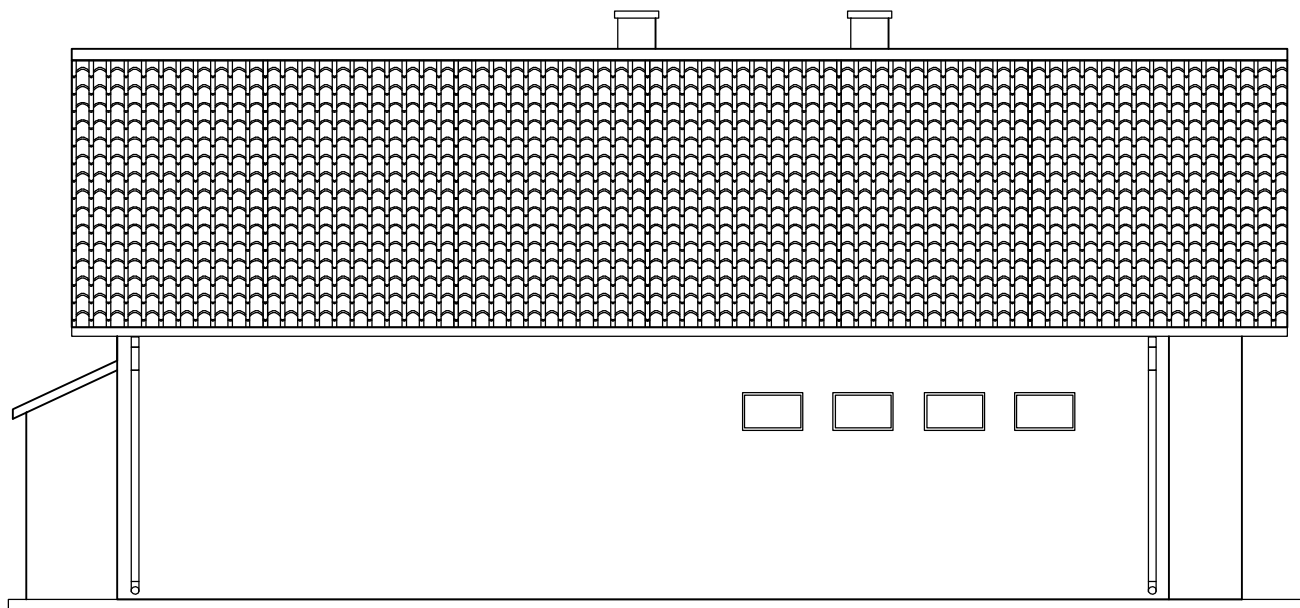
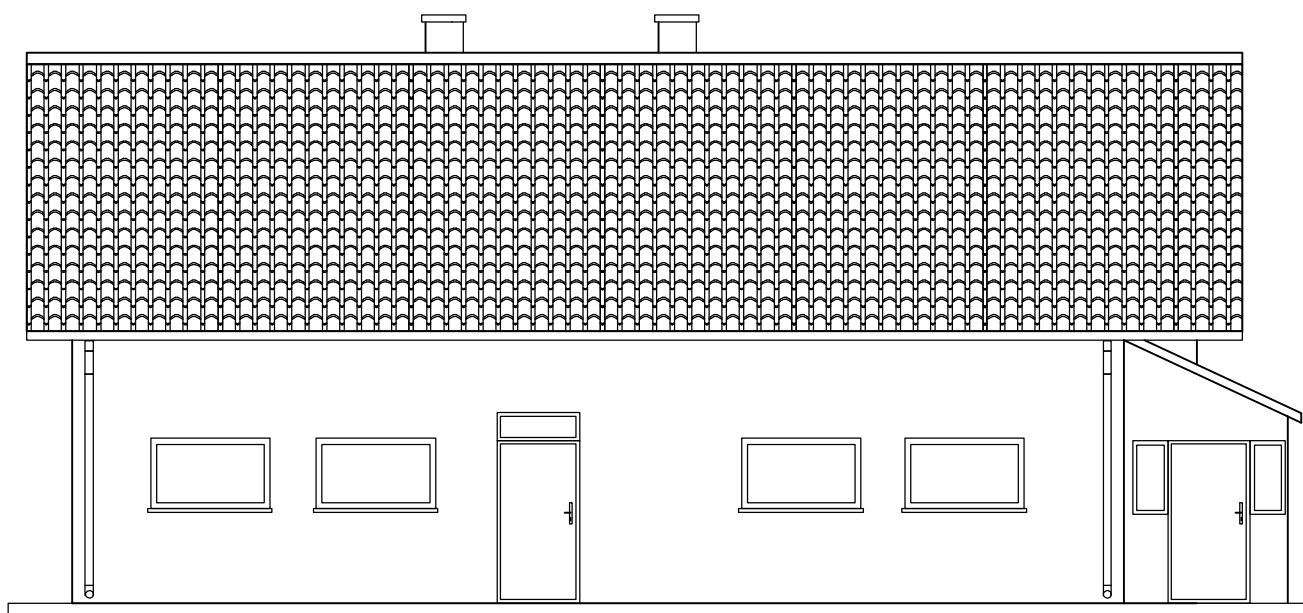


# ELEWACJE



POŁUDNIOWA



PÓŁNOCNA

ARCHITEKTURA		BRANŻA:	BUDOWLANA	
OBIEKT:	Dach dwuspadowy w budynku po byłej zlewni mleka	STADIUM:	PB	NR RYS.: <b>6</b>
ADRES:	Harsz, gm. Pozezdrze dz.nr 2-118	SKALA:	1:100	
		RYSUNEK: <b>Elewacje</b>		
	IMIĘ I NAZWISKO:	NR UPR.	DATA	PODPIS
PROJEKTANT:	mgr inż. Marek Rosa	SUW 102/89	11.2016	