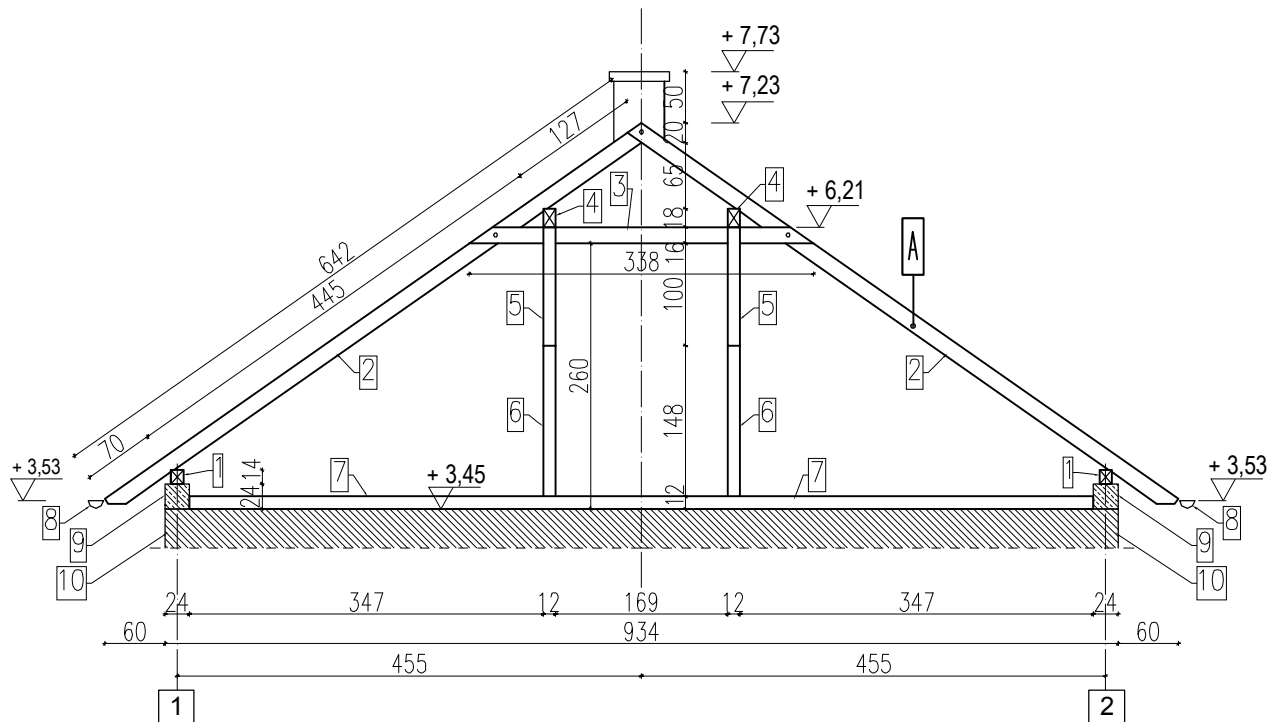


PRZEKRÓJ A - A



OZNACZENIE ELEMENTÓW

A

Blacha dachówkopodobna
 Łaty drewn. 4x5cm
 Kontrłaty drewn. 2,5x5cm
 Papa asfalt. lub folia dachowa
 Deski gr. 22mm lub płyta OSB 18mm
 Krokiew 6x16cm co 90cm osiowo

Nr	Nazwa elementu
1	Murlata 12/14
2	Krokiew 6/16
3	Jętka 6/16
4	Płatew 12/18
5	Miecz 12/14
6	Słup 12/14
7	Podwalina 12/14
8	Rynna stal. 125
9	Wieniec żelbet. 24x24
10	Istniejący strop

KONSTRUKCJA		BRANŻA: BUDOWLANA	
OBIEKT:	Dach dwuspadowy w budynku po byłej zlewni mleka	STADIUM: PB	NR RYS.: 4
		SKALA: 1:75	
ADRES:	Harsz, gm. Pozezdrze dz.nr 2-118	RYSUNEK: Przekrój A - A	
	IMIĘ I NAZWISKO:	NR UPR.	DATA
PROJEKTANT:	mgr inż. Marek Rosa	SUW 102/89	11.2016
			PODPIS